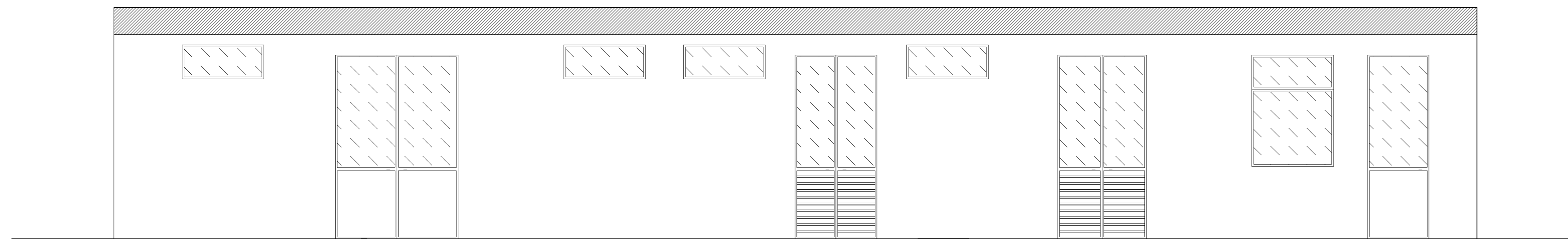
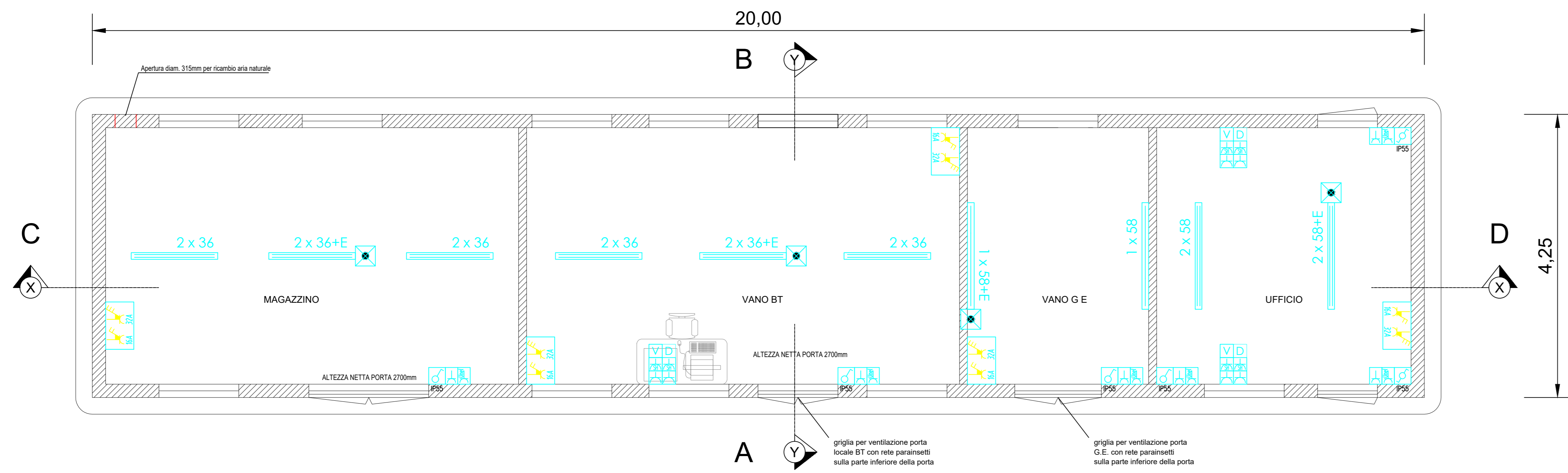
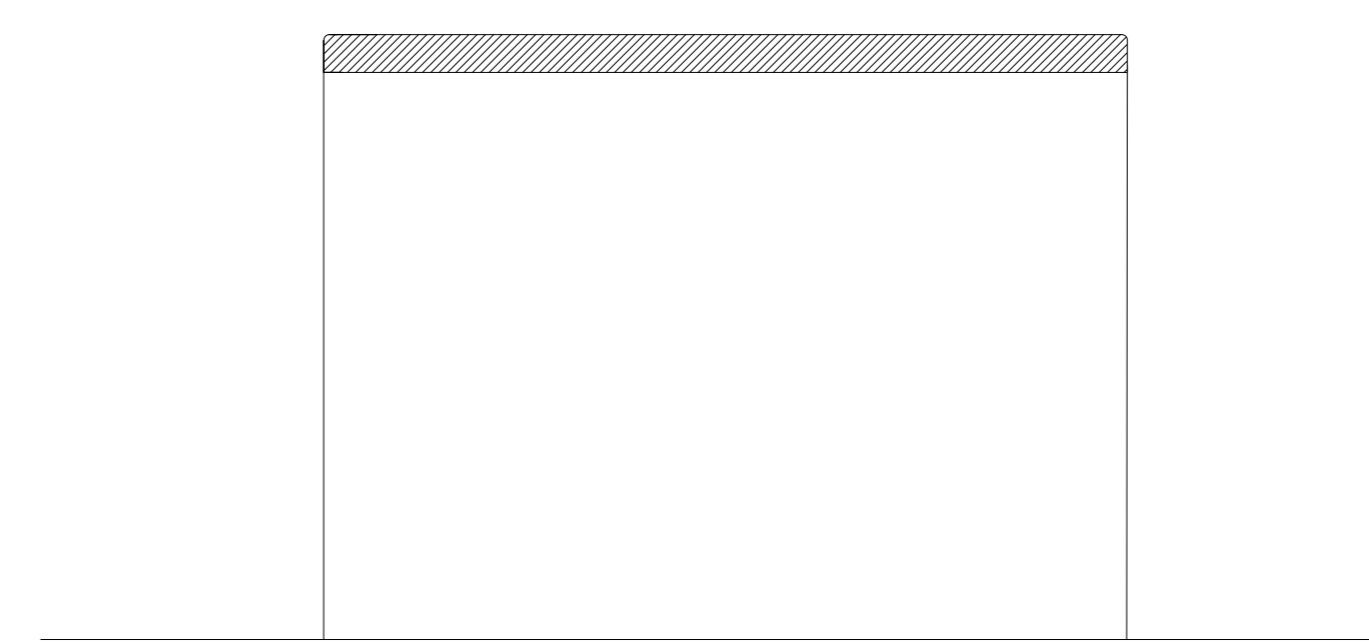


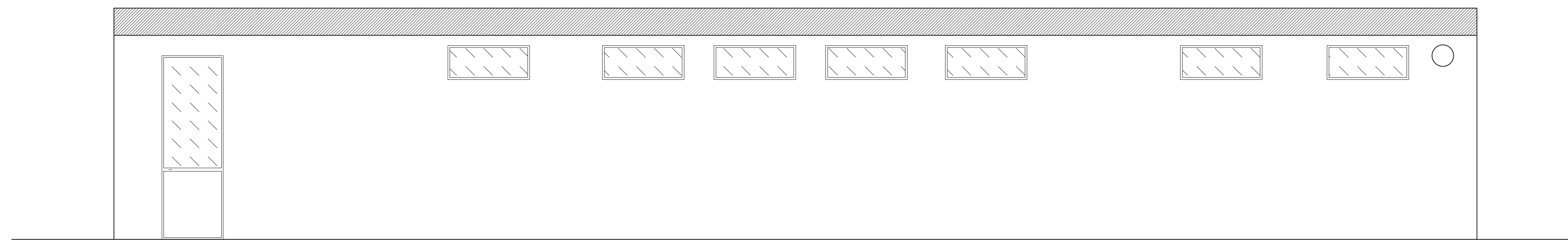
PIANTA EDIFICIO QUADRO E COMANDI



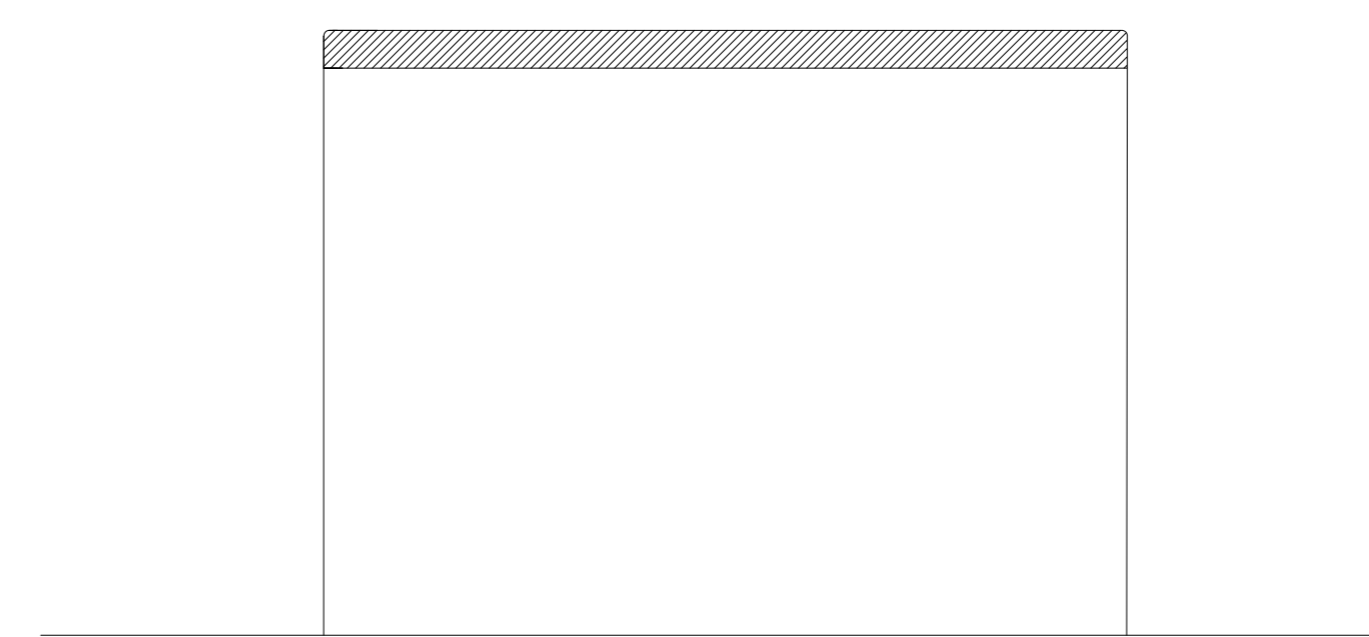
PROSPETTO A



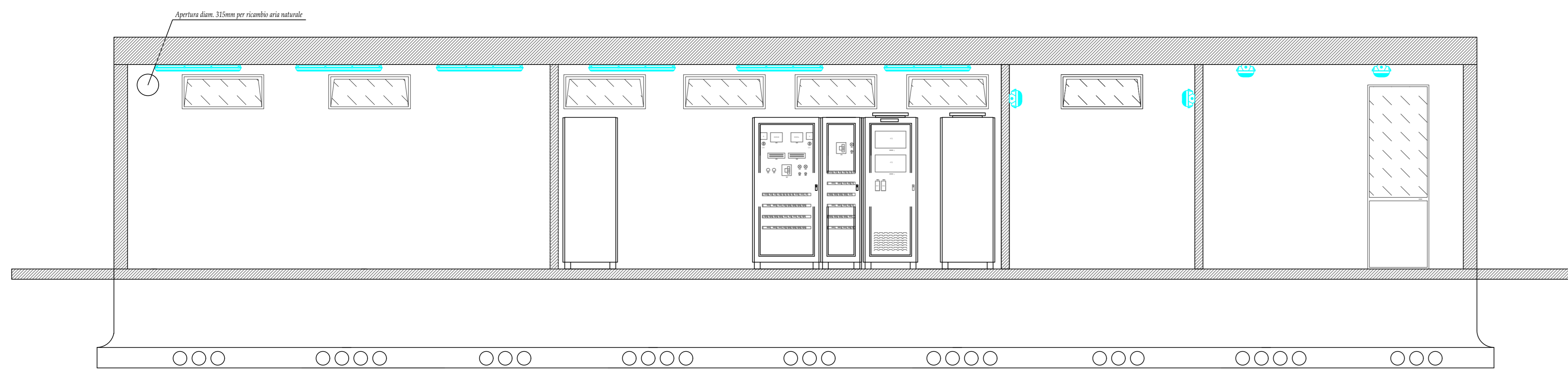
PROSPETTO C



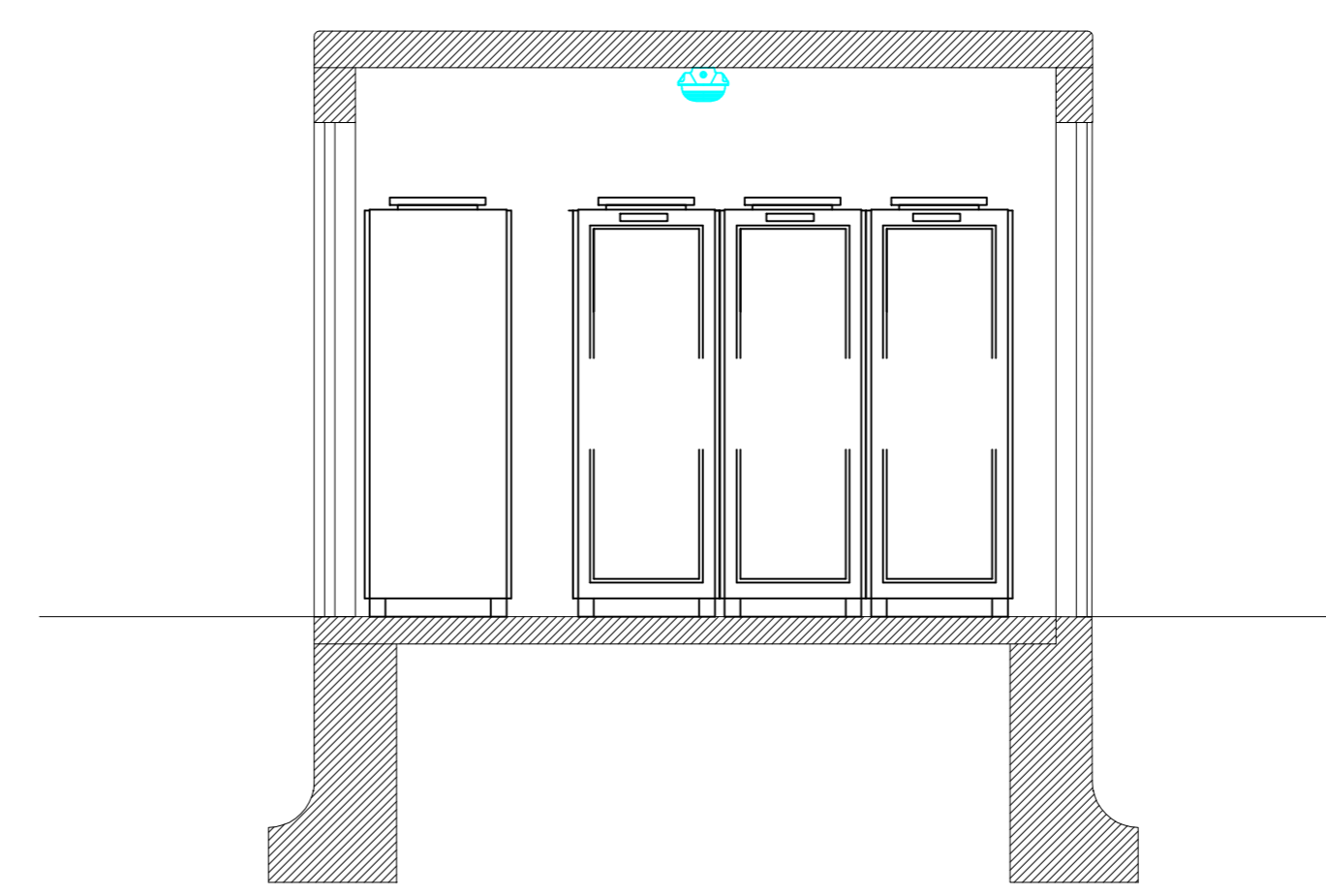
PROSPETTO B



PROSPETTO D



SEZIONE X-X



SEZIONE Y-Y

01	Febbraio 2022	V2_SCI4	OWFRMN_V2_SCI4_16	D	Stazione utente - opere civili - quadro 1	A0	1:250	3E	Ingegneria	G.A. Selano	EW 2020
Rev.	Data	Sezione	Identificativo	Tipi	Titolo abbreviato	Formato	Scala	Revisione	Controllo	Emissione	

TECNOCONSULT
ENGINEERING CONSULTING S.R.L.

Registered and Operating since 01/02/2010 P.I.B. Italy - Via Emilia 25/C - Tel. +39 051 8222771 - 802655 Fax +39 051 8222773

INGEGNERIA SRL
ENERGY
ENVIRONMENT
ENGINEERING

**CENTRALE EOLICA OFFSHORE "RIMINI" (330 MW)
NEL BRACCIO DI MARE ANTISTANTE LA COSTA TRA RIMINI E CATTOLICA**

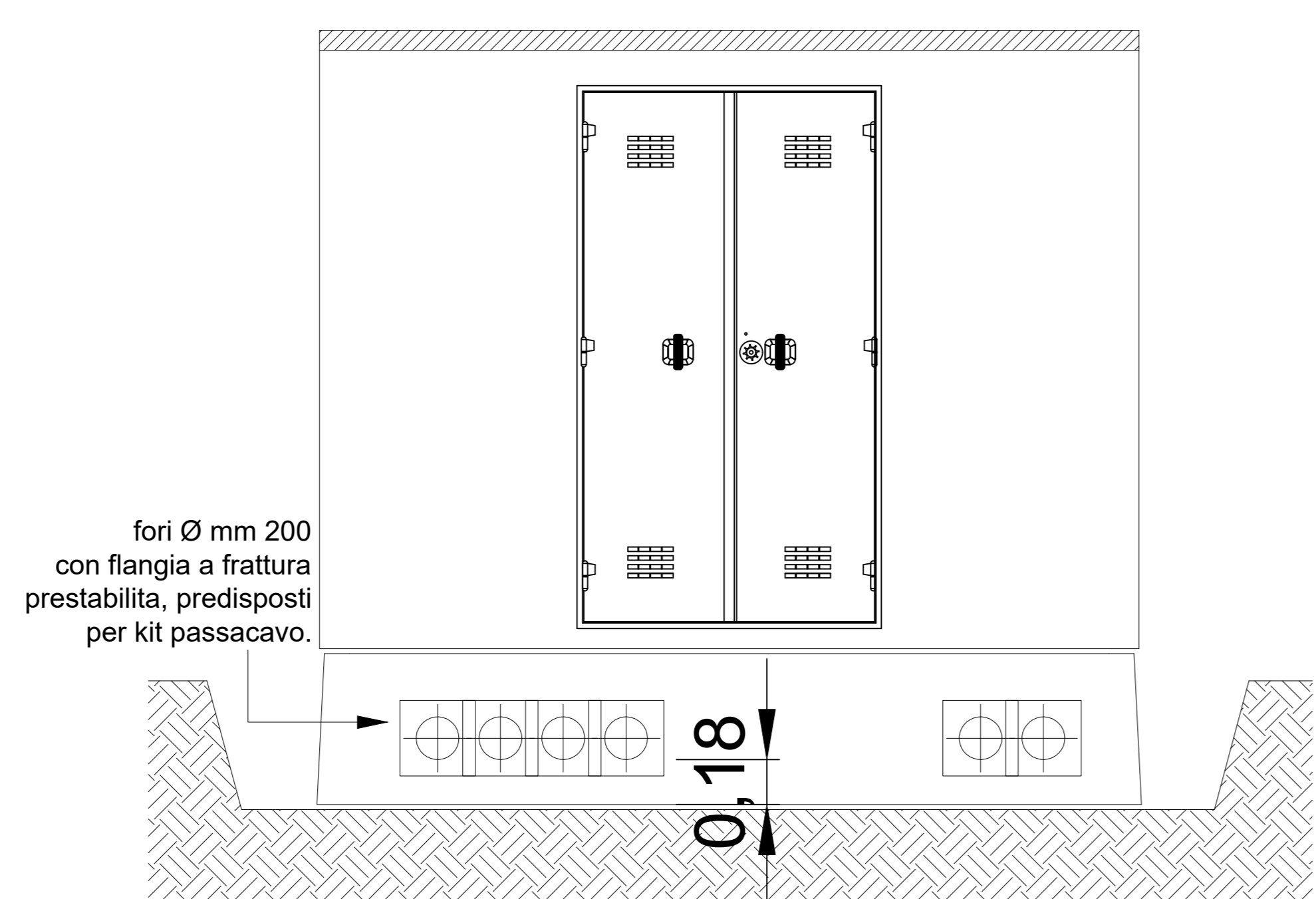
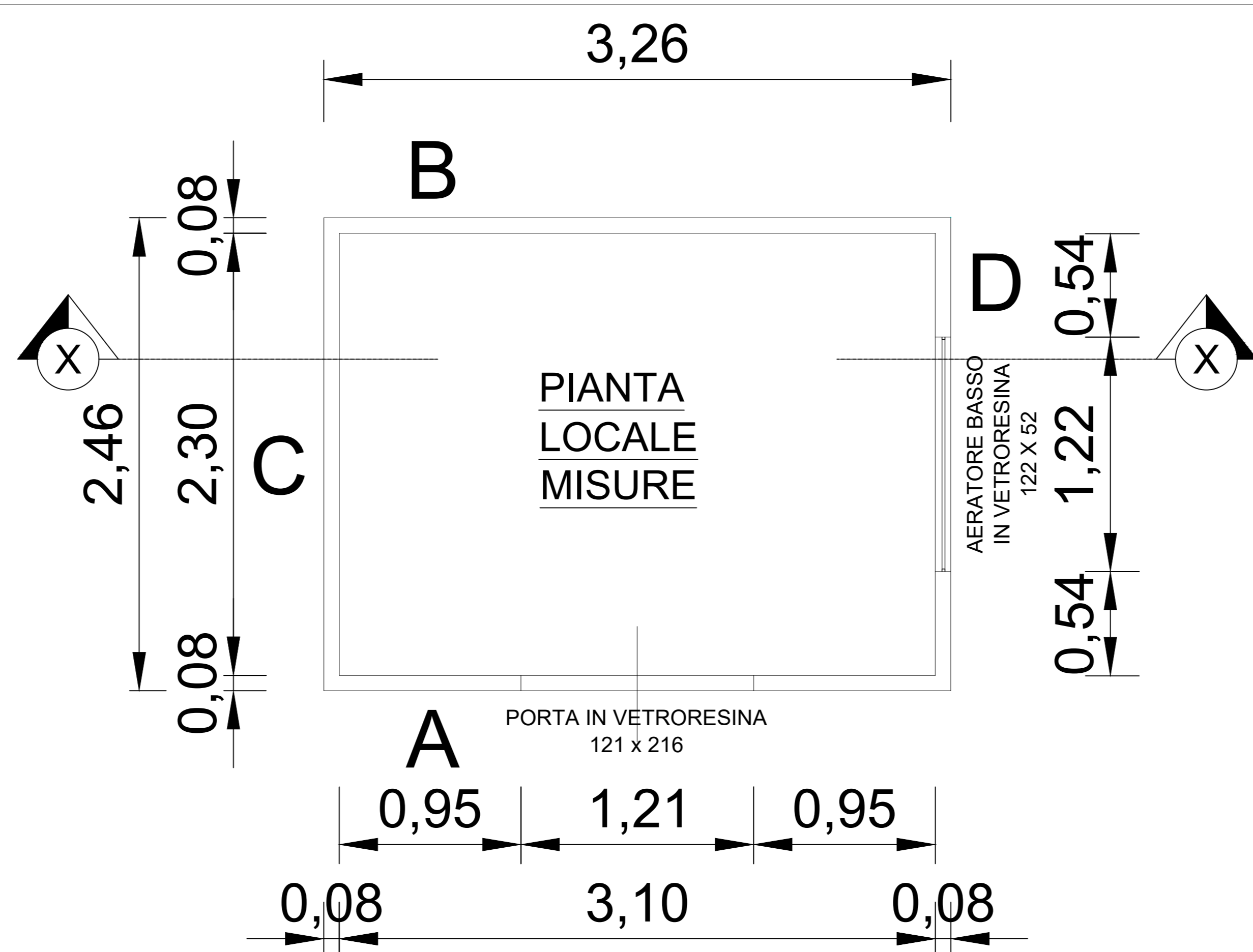
REGIONE EMILIA ROMAGNA
CAPITANERIA DI PORTO DI RIMINI
OPERE DI CONNESSIONE ALLA RTN IN COMUNE DI RIMINI (RN)

IDENTIFICATIVO ELABORATO	TITOLO ELABORATO
OWFRMN_V2.SCI4.16	Stazione utente particolari costruttivi opere civili - quadro 1
Cartella: VIA_2 ELABORATI PROGETTO	Tipo documento: D_ GRAFICI Scala: 1:250 Revisioni e data: 00_FEBBRAIO 2022

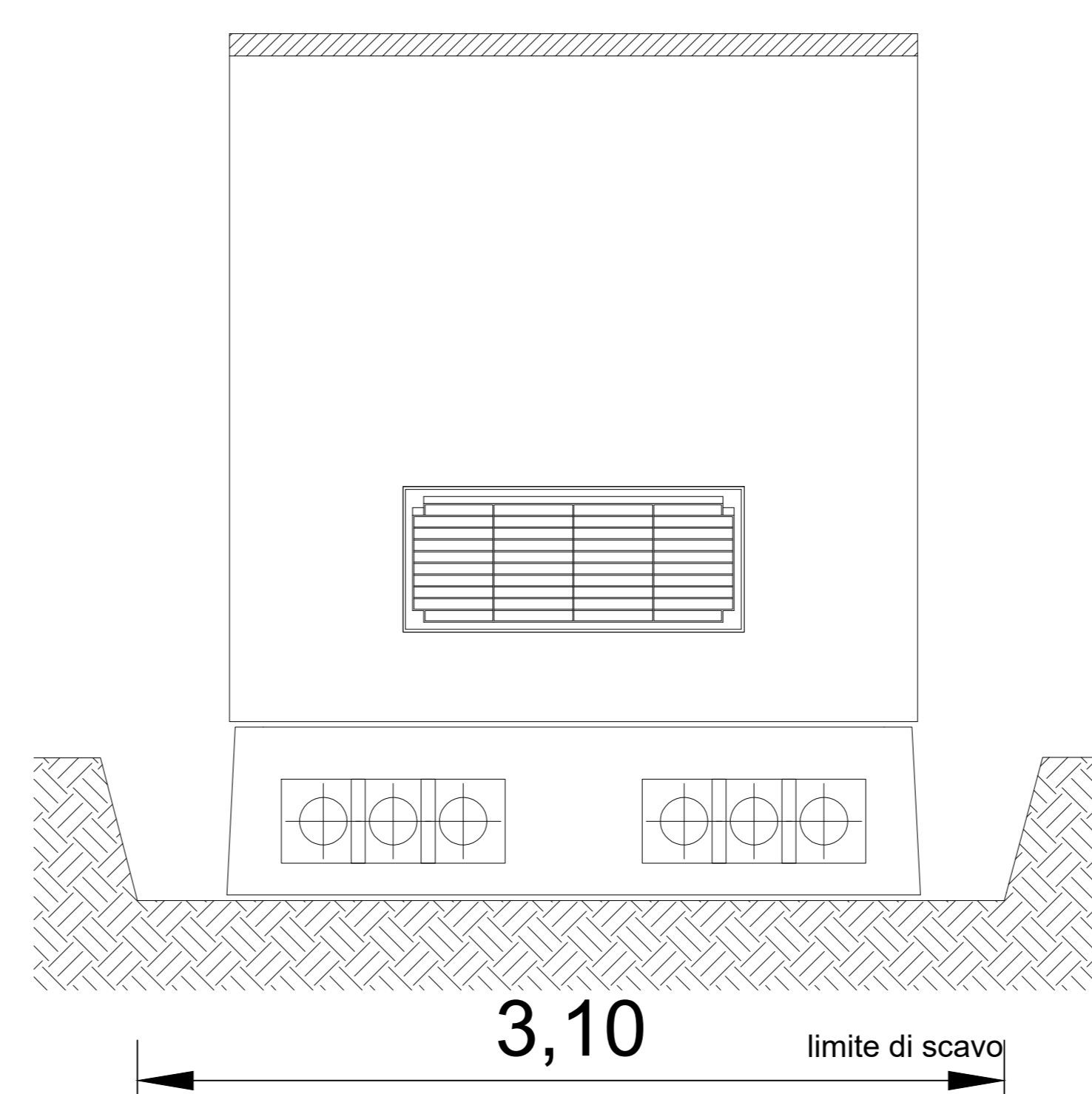
PROPONENTE ENERGIA WIND 2020 srl <small>Progettazione "con sguardo al futuro"</small> Via Aldo Moro 28 25042 Breno (BS) P.IVA 03465700984 info@energia2020.eu Amministratore Unico Riccardo Duccoli	PROGETTAZIONE Progetto generale e concept... Coordinamento Studi di Impatto Ambientale: Dott. Arch. Daniela Moderini Dott. Arch. Giovanni Alessandro Selano Progettazione Civile: TECNOCONSULT Engineering Construction srl Progettazione Elettrica: 3E INGEGNERIA srl
--	--

01	Febbraio 2022	V2_SCI4	OWFRMN_V2_SCI4_16	D	Stazione utente - opere civili - quadro 1	A0	1:250	3E	Ingegneria	G.A. Selano	EW 2020
Rev.	Data	Sezione	Identificativo	Tipi	Titolo abbreviato	Formato	Scala	Revisione	Controllo	Emissione	

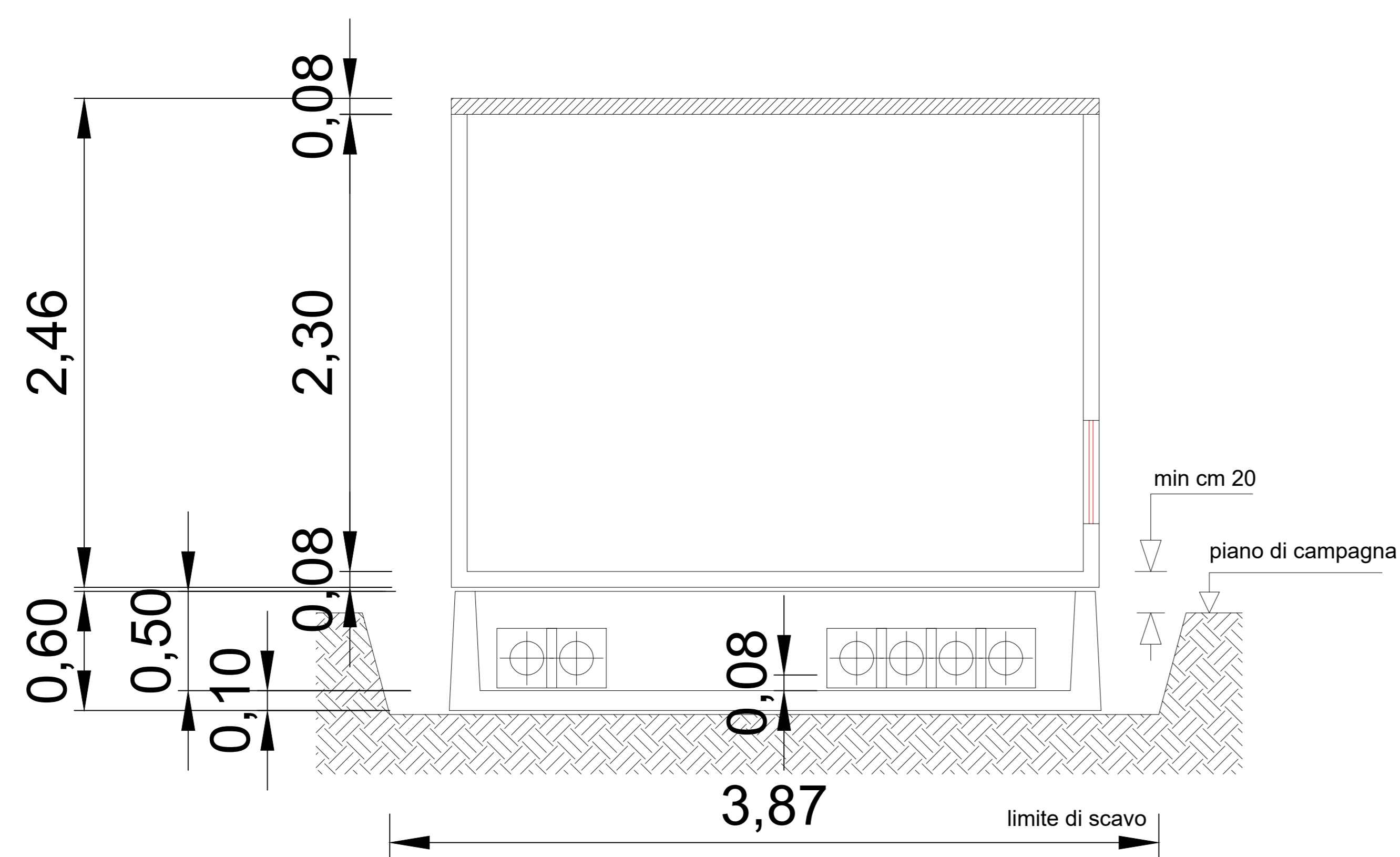
Questo elaborato è di proprietà di Energia Wind 2020 srl. E' vietata la riproduzione totale o parziale non esplicitamente autorizzata dalla società proponente



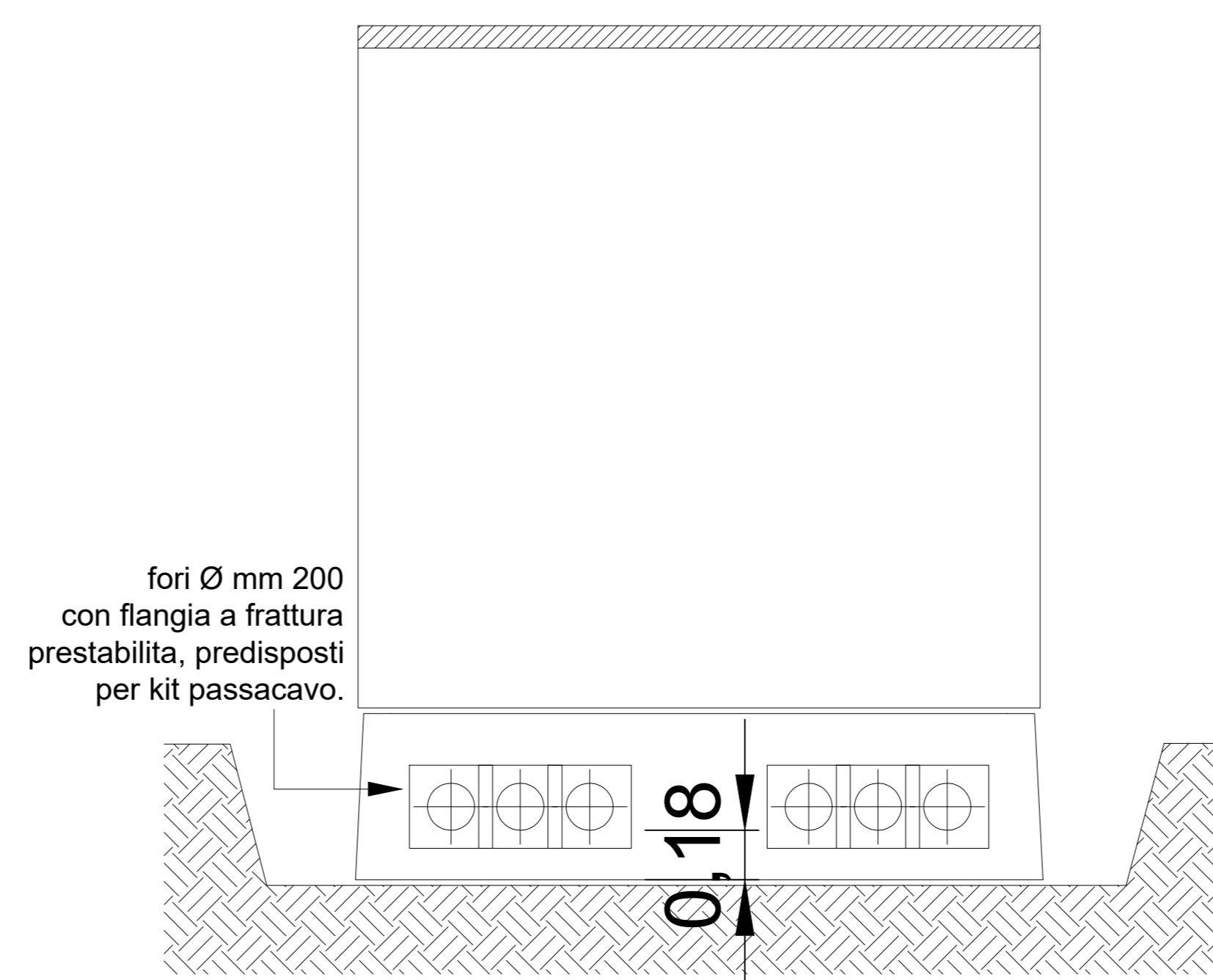
PROSPETTO A



PROSPETTO D



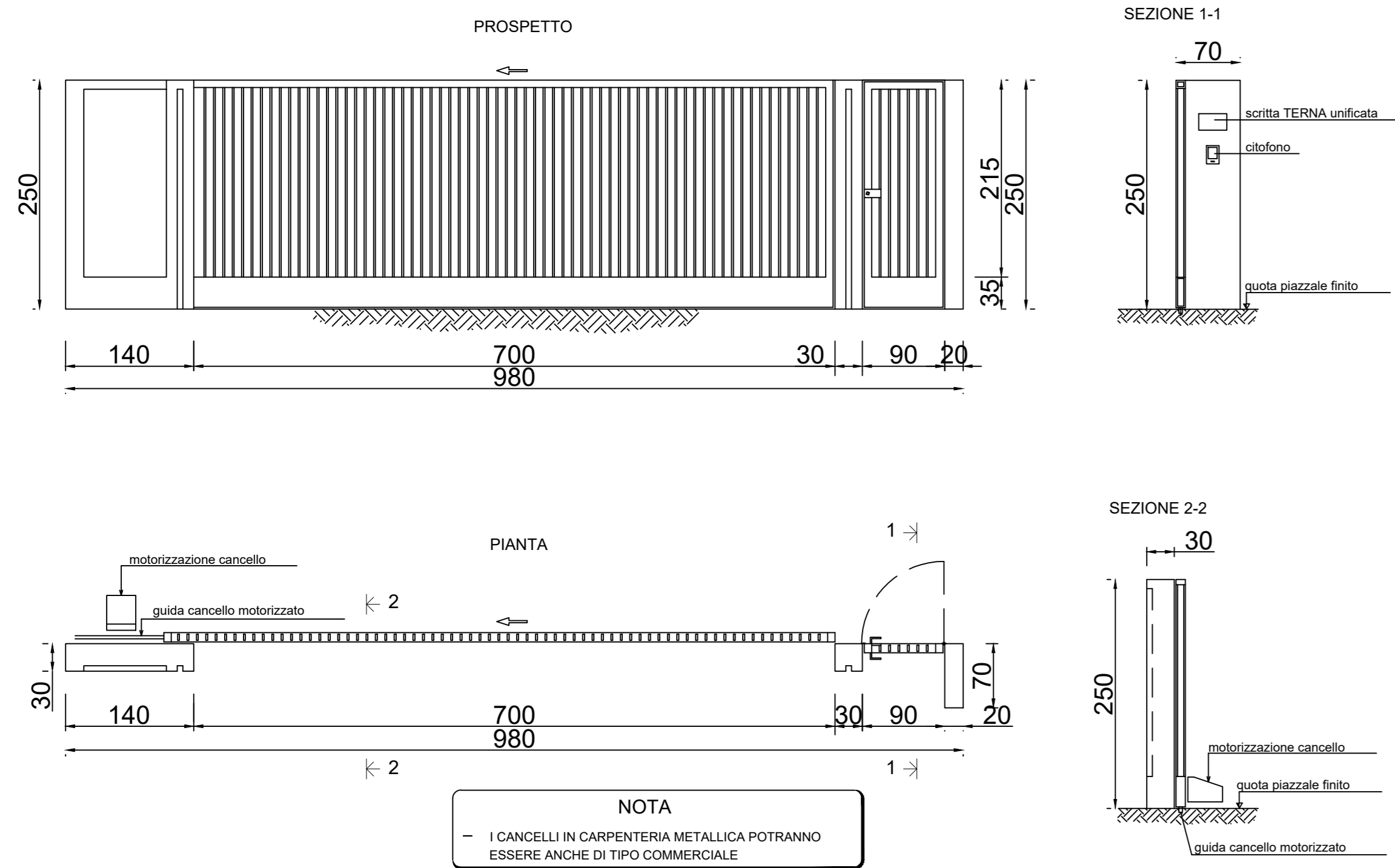
SEZIONE X-X



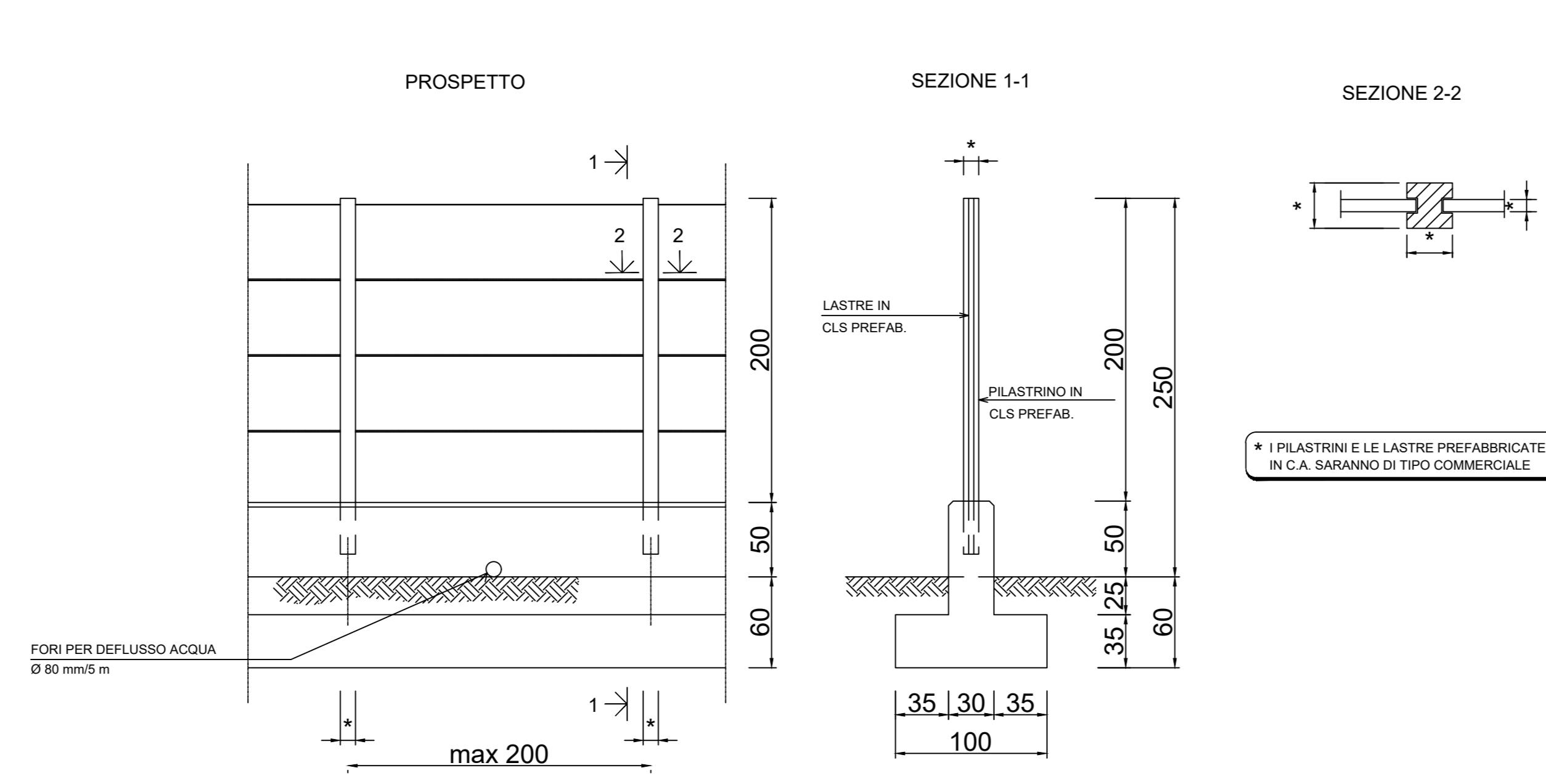
PROSPETTO C

<p>CENTRALE EOLICA OFFSHORE "RIMINI" (330 MW) NEL BRACCIO DI MARE ANTISTANTE LA COSTA TRA RIMINI E CATTOLICA</p>			
<p>REGIONE EMILIA ROMAGNA CAPITANERIA DI PORTO DI RIMINI OPERE DI CONNESSIONE ALLA RTN IN COMUNE DI RIMINI (RN)</p>			
<p>IDENTIFICATIVO ELABORATO OWFRMN_V2.SC4.16</p>	<p>TITOLO ELABORATO Stazione utente particolari costruttivi opere civili - quadro 2</p>		
<p>Cartella: VIA_2 ELABORATI PROGETTO</p>	<p>Tipo documento: D_ GRAFICI</p>	<p>Scala: 1:50</p>	<p>Revisioni e data: 00_FEBBRAIO 2022</p>
<p>PROPONENTE ENERGIA WIND 2020 srl </p>	<p>PROGETTAZIONE Progetto generale e concept Coordinamento Studi di Impatto Ambientale: Dott. Arch. Daniela Moderini Dott. Arch. Giovanni Alessandro Selano Progettazione Civile: TECNOCONSULT Engineering Construction srl Progettazione Elettrica: 3E INGEGNERIA srl</p>		
<p>00 Febbre 2022 V2.SC4 OWFRMN_V2.SC4.16 D Stazione utente - opere civili - quadro 2 A0 1:50 3E Ingegneria G.A. Selano EW 2020</p>			

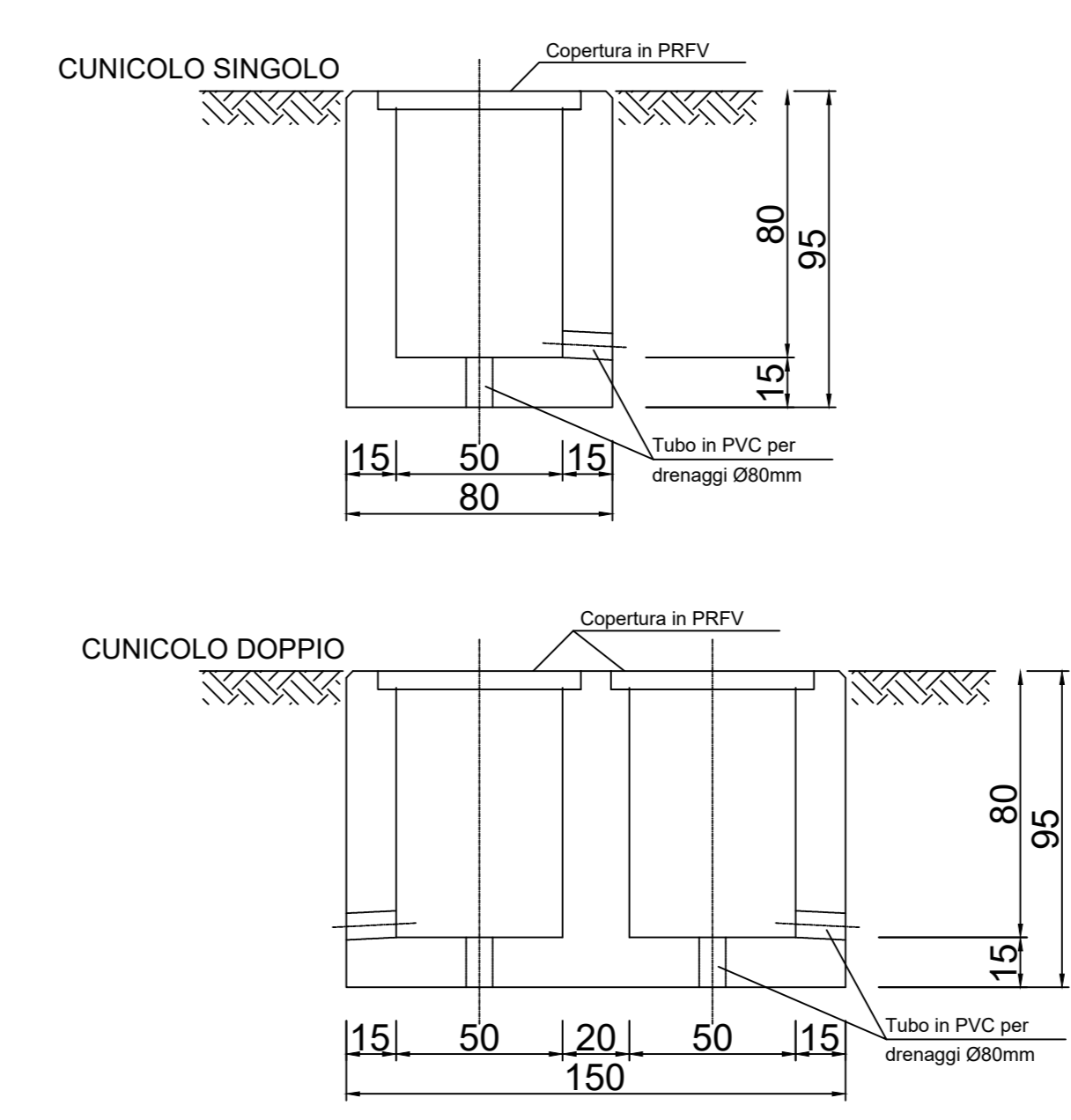
CANCELLO CARRABILE E PEDONALE



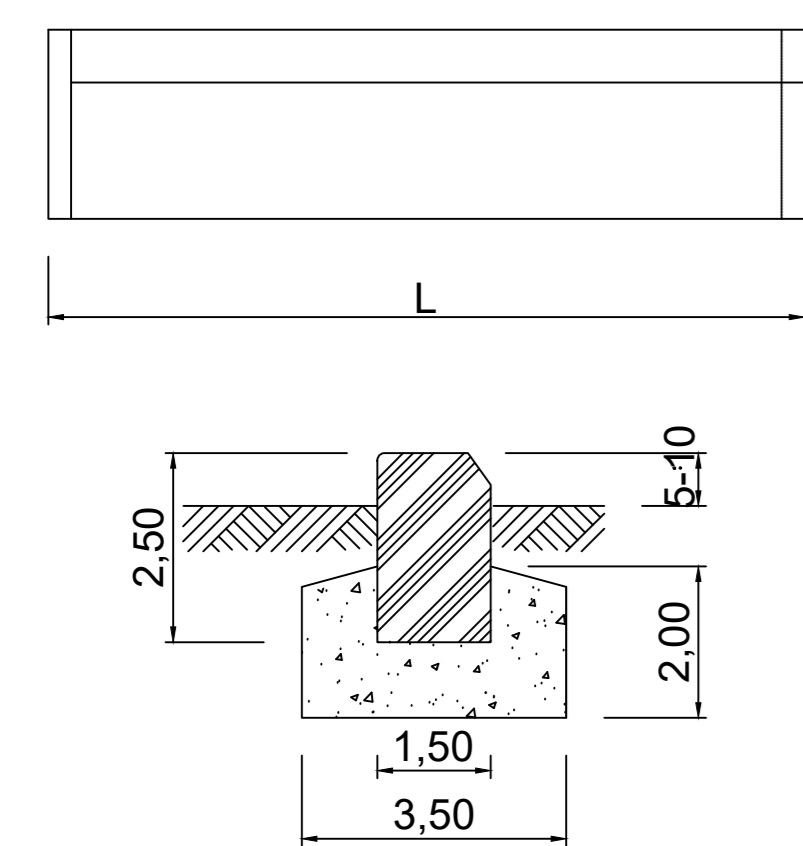
RECINZIONE IN CLS A PANNELLI CIECHI



CUNICOLI PER CAVETTERIA

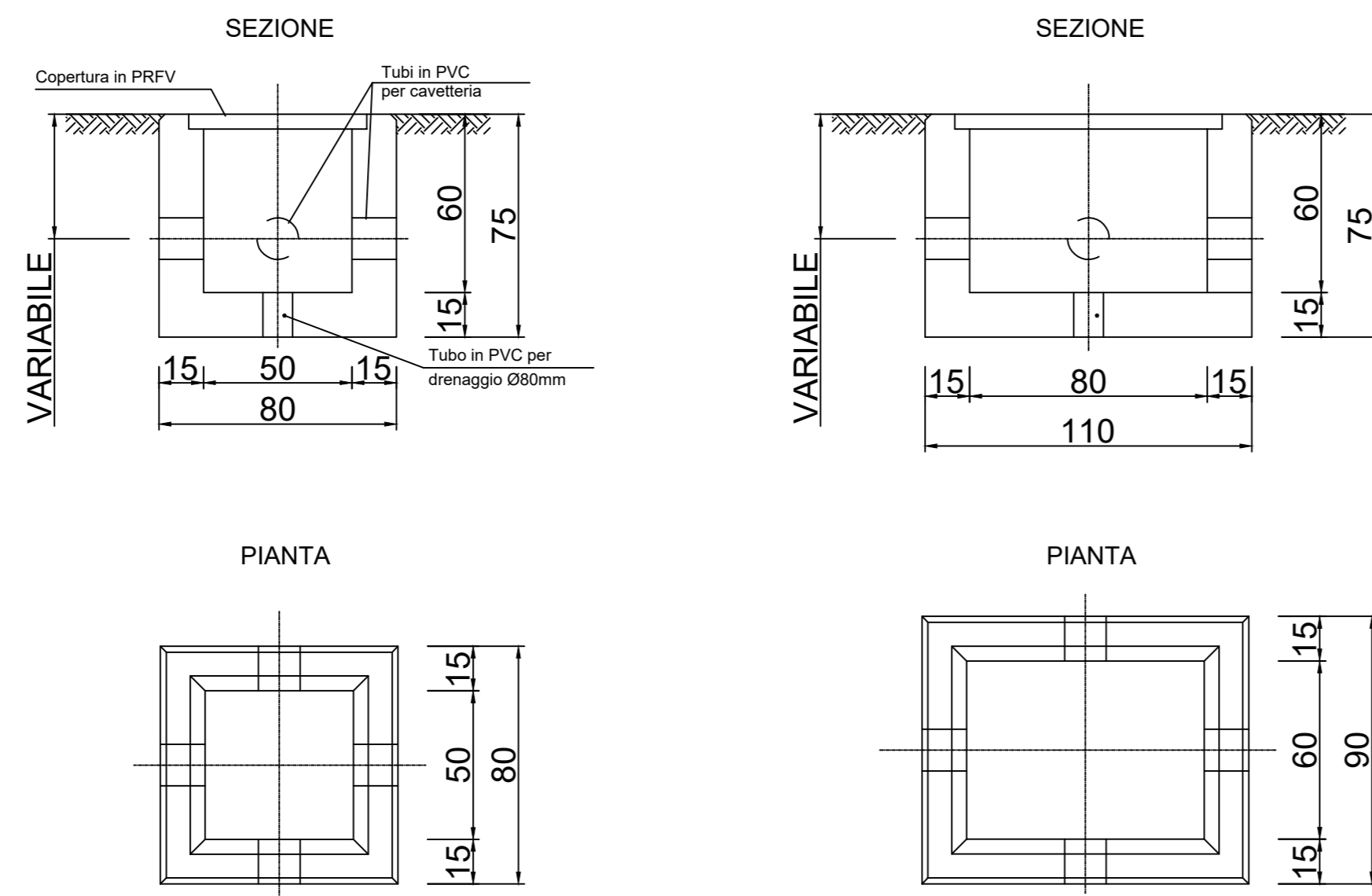


CORDOLO DELIMITAZIONE STRADA

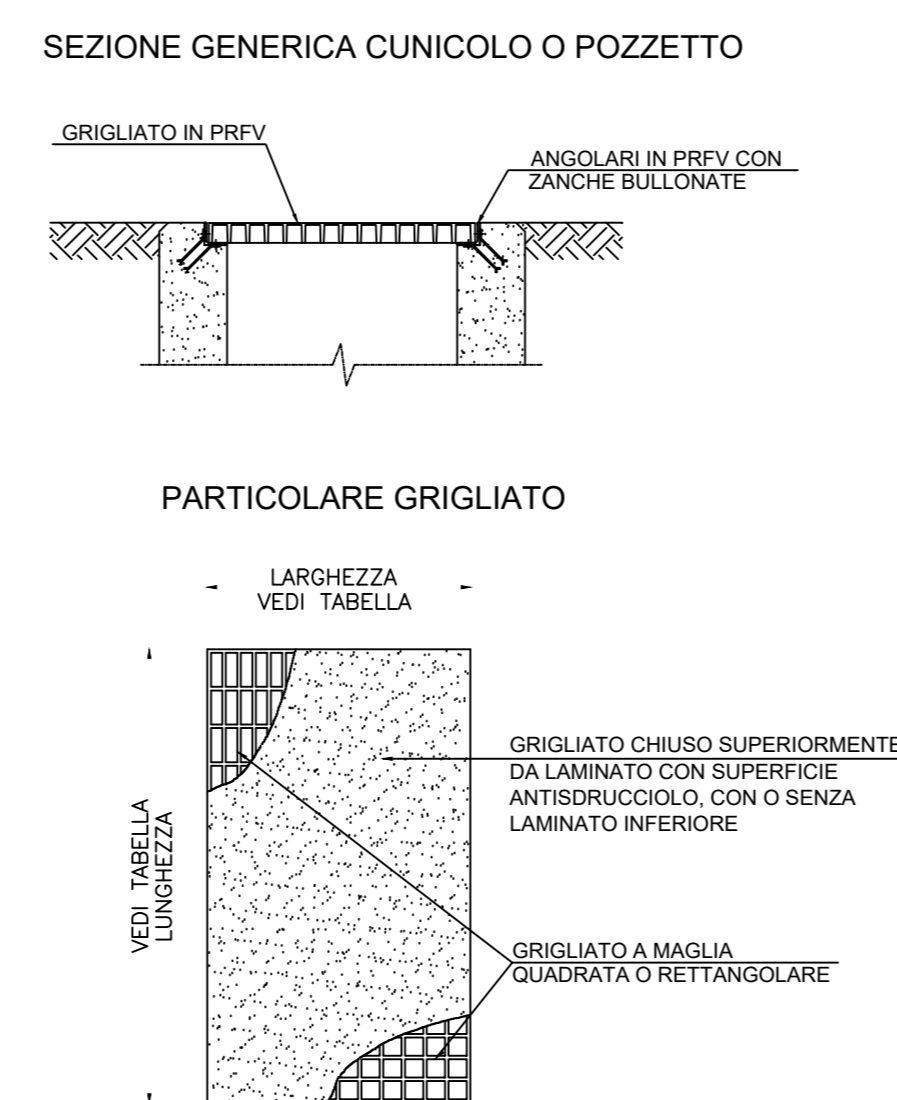


I CORDOLI DOVRANNO ESSERE REALIZZATI IN TRAVERTINO O PIETRA NATURALE OPPURE IN CALCESTRUZZA PREFABBRICATA. LA LUNGHEZZA (L) DEGLI ELEMENTI SARA' DI TIPO COMMERCIALE.

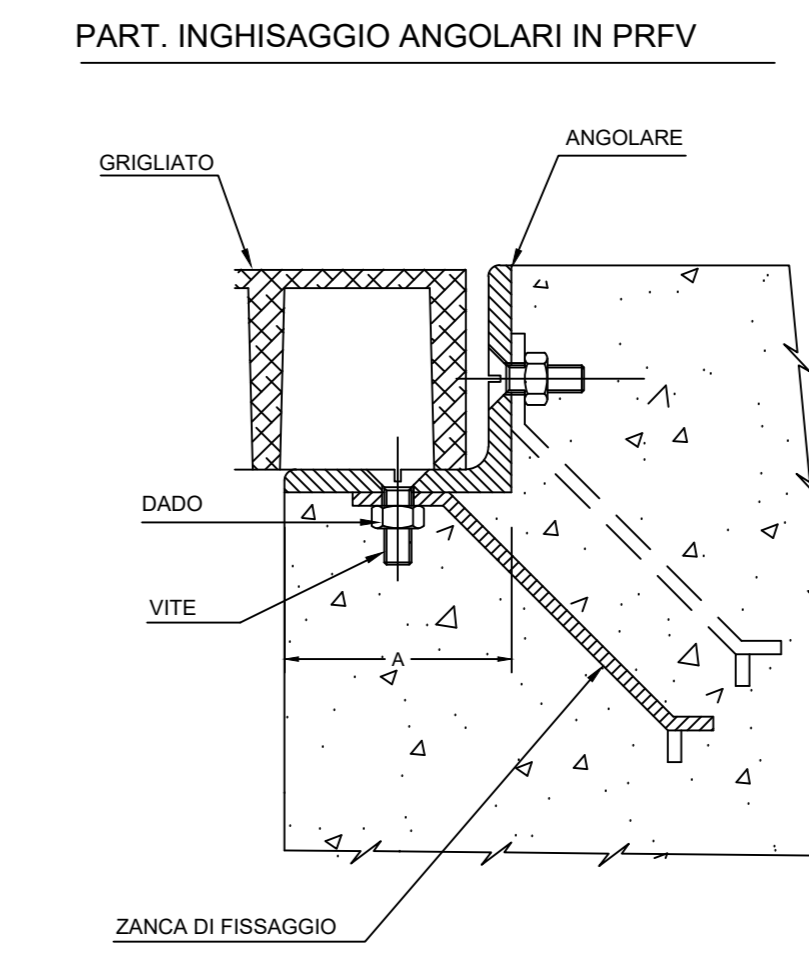
POZZETTI SMISTAMENTO CAVETTERIA



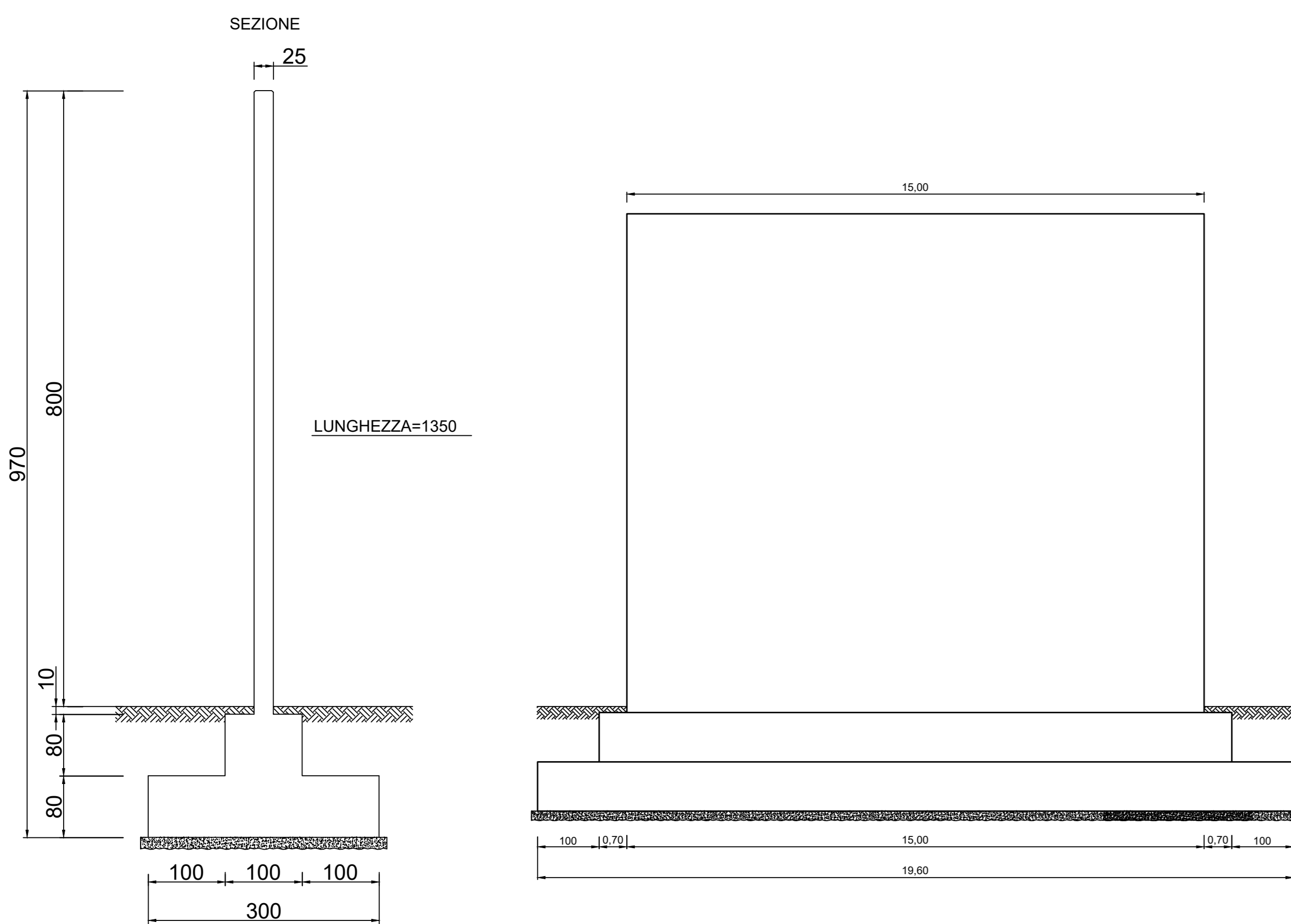
COBERTURE IN PRFV CUNICOLI E POZZETTI CAVETTERIA - (PRFV: POLIESTERE RINFORZATO CON FIBRE DI VETRO)



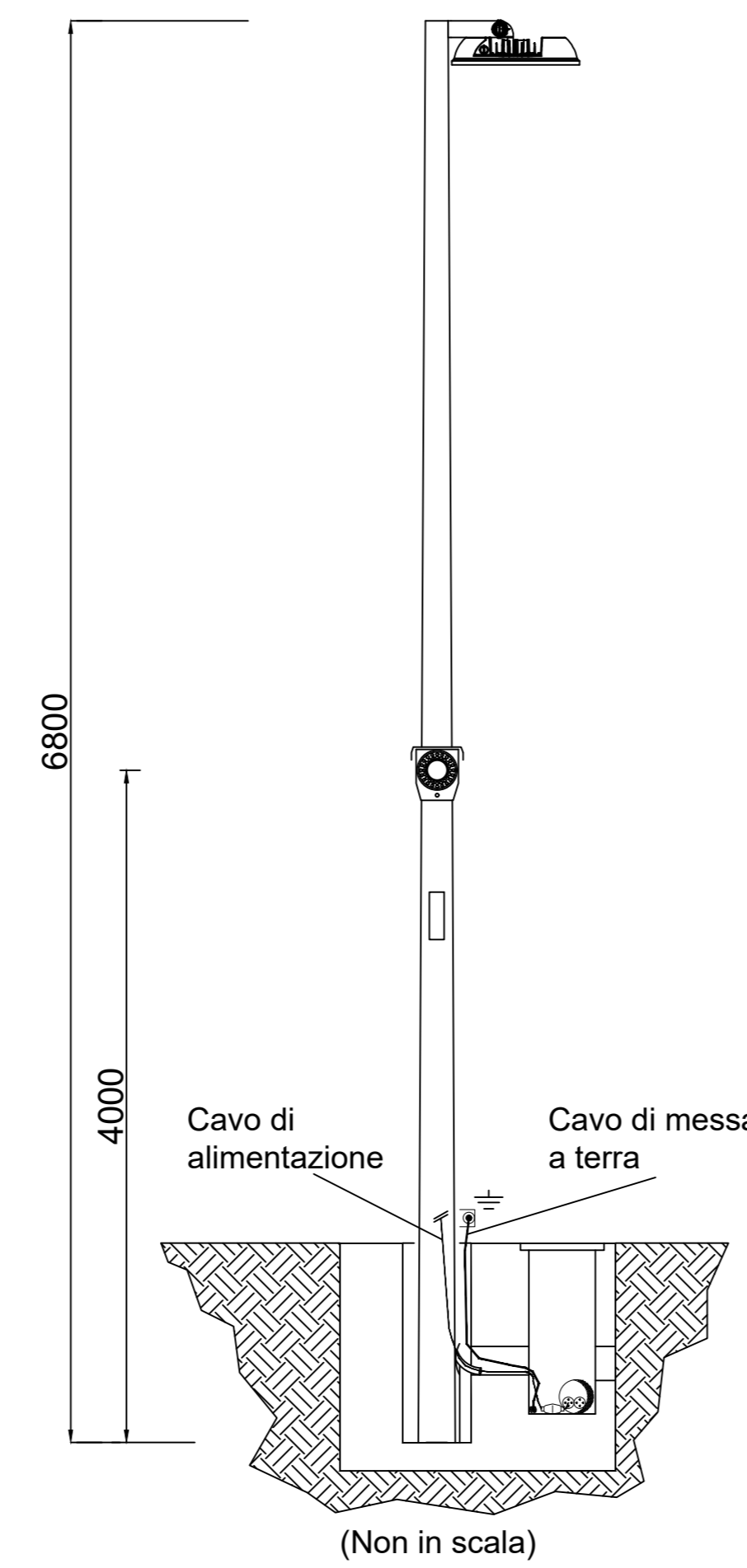
DESCRIZIONE	TIPO	LARGHEZZA	LUNGHEZZA
COBERTURA PER CUNICOLO DI LUCE 50 cm	CARRABILE LEGGERO (2000 daN)	50cm + 2A - 1cm	MINIMO 50 cm
COBERTURA PER CUNICOLO DI LUCE 80 cm	CARRABILE PESANTE (5000 daN)	50cm + 2A - 1cm	MINIMO 50 cm
COBERTURA PER POZZETTI INTEGRATI NELLE FONDAZIONI	CARRABILE LEGGERO (2000 daN)	50cm + 2A - 1cm	50cm + A - 0.5cm
COBERTURA POZZETTO 50x50	CARRABILE LEGGERO (2000 daN)	50cm + 2A - 1cm	50cm + 2A - 1cm
COBERTURA POZZETTO 80x80	CARRABILE LEGGERO (2000 daN)	60cm + 2A - 1cm	80cm + 2A - 1cm



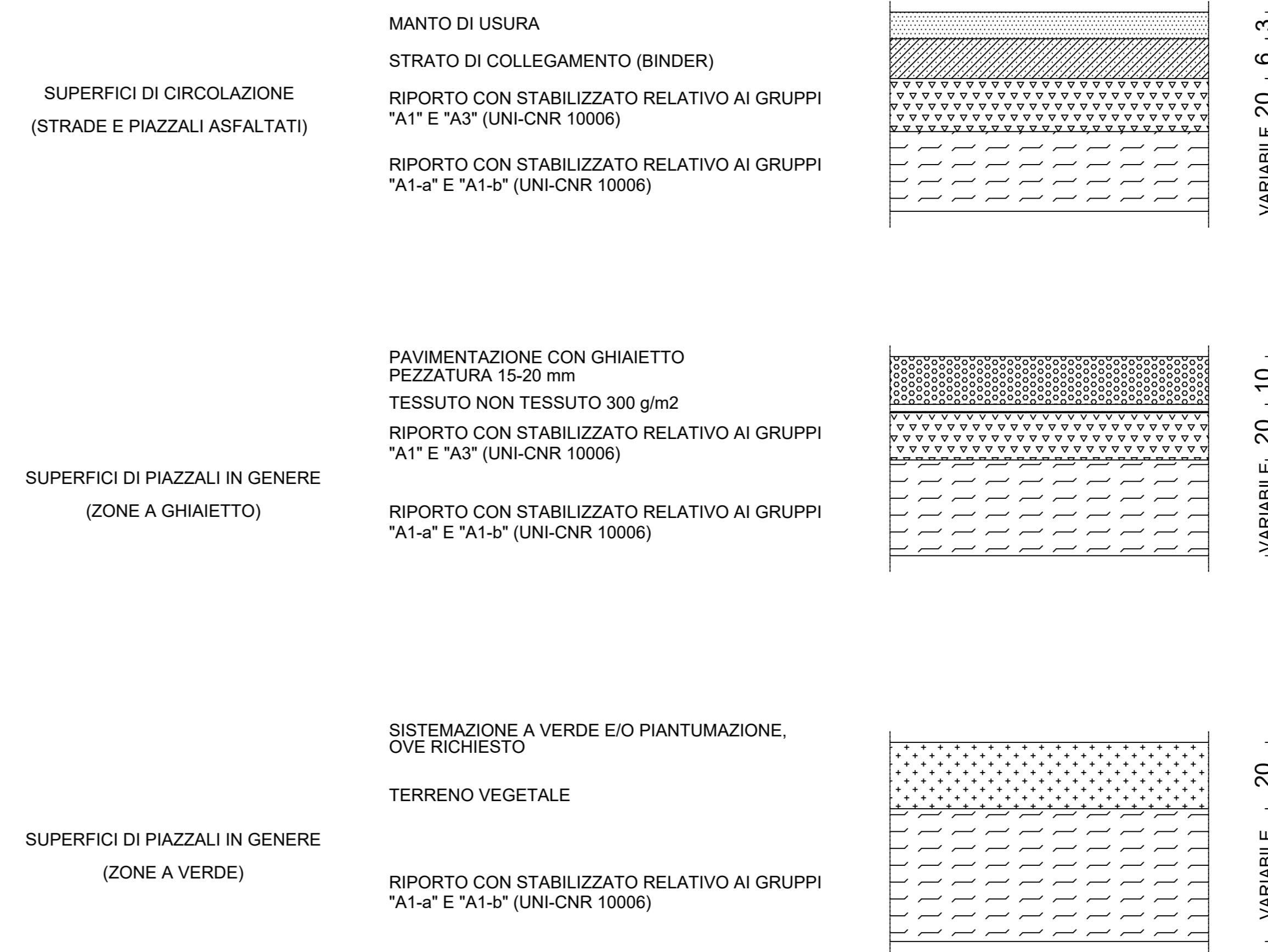
MURO PARAFIAMME



PALO ILLUMINAZIONE PERIMETRALE



SUPERFICI DI CIRCOLAZIONE E PIAZZALI IN GENERE





02	Febbraio 2022	V2.SC4	OWFRMN_V2.SC4.16	D	Stazione utente - opere civili - quadro 3	A0	---	3E	Ingegneria	G.A. Selano	EW 2020
Rev.	Data	Sezione	Identificativo	Tipi	Titolo abbreviato	Formati	Scala	Revisione	Controllo	Emissione	



INGEGNERIA SRL
ENERGY ENVIRONMENT ENGINEERING



**CENTRALE EOLICA OFFSHORE "RIMINI" (330 MW)
NEL BRACCIO DI MARE ANTISTANTE LA COSTA TRA RIMINI E CATTOLICA**

REGIONE EMILIA ROMAGNA
CAPITANERIA DI PORTO DI RIMINI
OPERE DI CONNESSIONE ALLA RTN IN COMUNE DI RIMINI (RN)

IDENTIFICATIVO ELABORATO OWFRMN_V2.SC4.16	TITOLO ELABORATO Stazione utente particolari costruttivi opere civili - quadro 3
Cartella: VIA_2 ELABORATI PROGETTO	Scala: D_ GRAFICI
Revisori e data: 00_FEBBRAIO 2022	

<p>PROPONENTE ENERGIA WIND 2020 srl</p>  <p>Via Aldo Moro 28 25042 Breno (BS) P.IVA 04665700984 info@energia2020.eu Amministratore Unico Riccardo Duccoli</p>	<p>PROGETTAZIONE Progetto generale e concept Coordinamento Studi di Impatto Ambientale: Dott. Arch. Daniela Moderini Dott. Arch. Giovanni Alessandro Selano</p> <p>Progettazione Civile: TECNOCONSULT Engineering Construction srl</p> <p>Progettazione Elettrica: 3E INGEGNERIA srl</p>
---	---

02 Febbre 2022 V2.SC4 OWFRMN_V2.SC4.16 D Stazione utente - opere civili - quadro 3 A0 --- 3E Ingegneria G.A. Selano EW 2020

Rev Data Sezione Identificativo Tipi Titolo abbreviato Formati Scala Revisione Controllo Emissione

Questo elaborato è di proprietà di Energia Wind 2020 srl. E' vietata la riproduzione totale o parziale non esplicitamente autorizzata dalla società proponente