

**LINEA VERONA – BRENNERO E LINEA FORTEZZA – SAN CANDIDO
NUOVO COLLEGAMENTO FERROVIARIO “VARIANTE VAL DI RIGA”**

**VARIANTE VAL DI RIGA
Progetto di definitivo**

**RISCONTRO AL PARERE DELLA SOPRINTENDENZA SPECIALE PER IL
PNRR AI FINI DELLA VERIFICA DI OTTEMPERANZA**

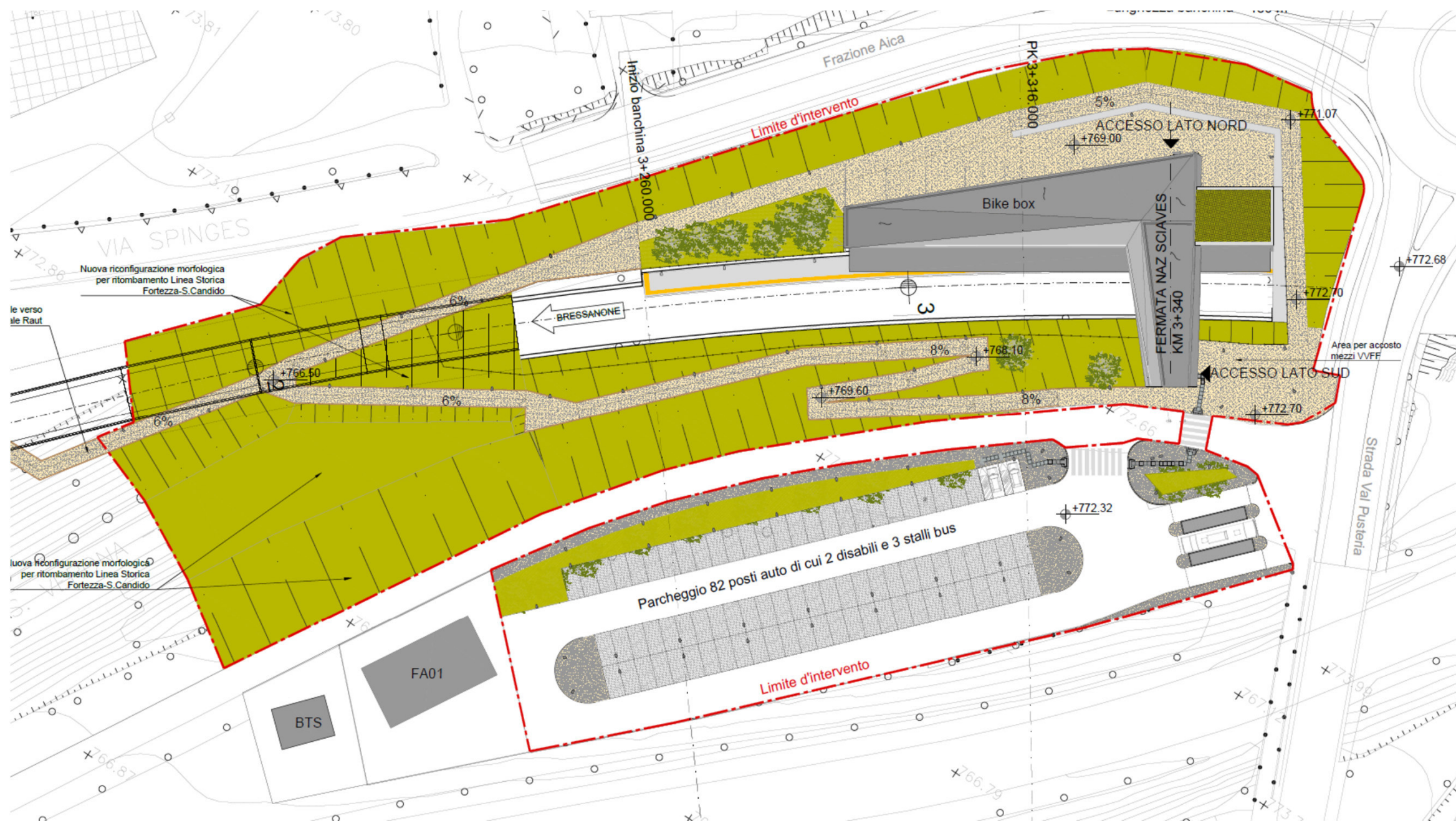
(NOTA MIC_SS-PNRR|17/06/2022|0001107-P)

PRESCRIZIONE N. 6.4 e 6.5

ALLEGATO 2

PRESCRIZIONE N.6.4 – STATO DI PROGETTO

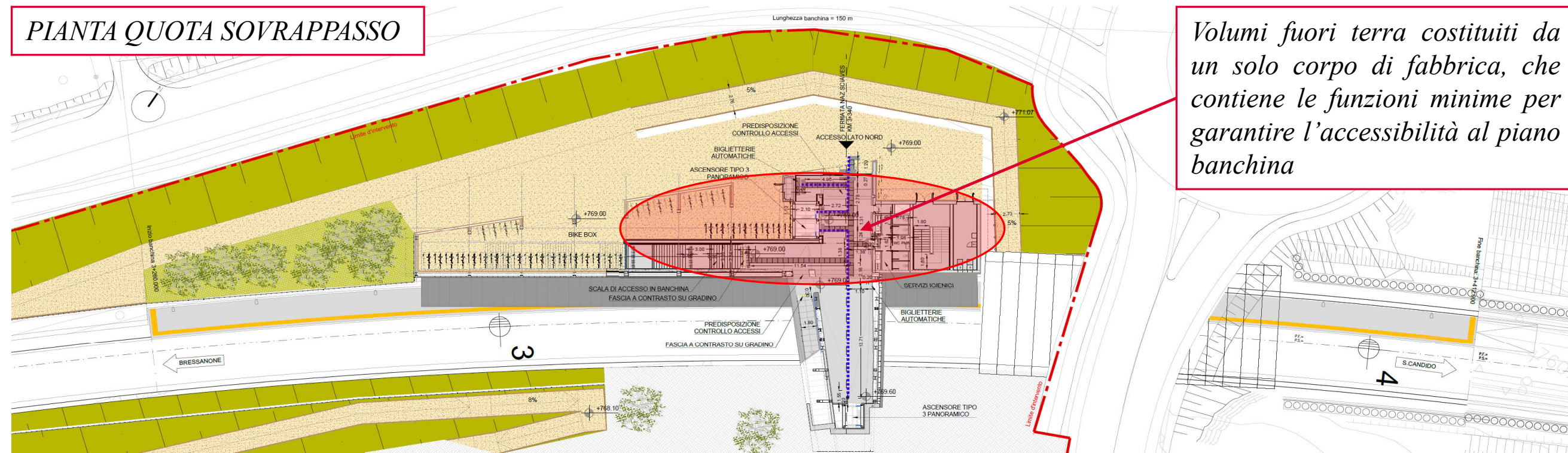
Inquadramento planimetrico



PRESCRIZIONE N.6.4 – STATO DI PROGETTO

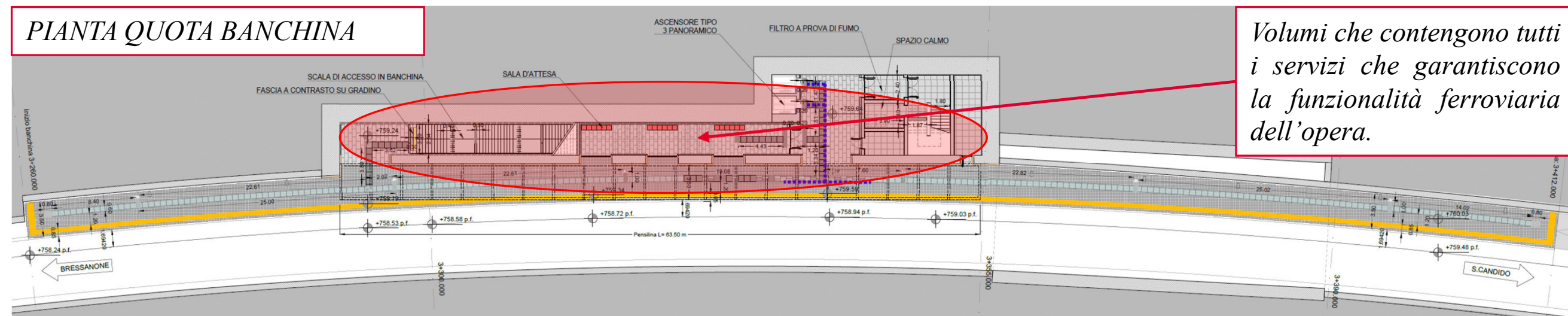
Planimetria ai piani

PIANTA QUOTA SOVRAPPASSO



Volumi fuori terra costituiti da un solo corpo di fabbrica, che contiene le funzioni minime per garantire l'accessibilità al piano banchina

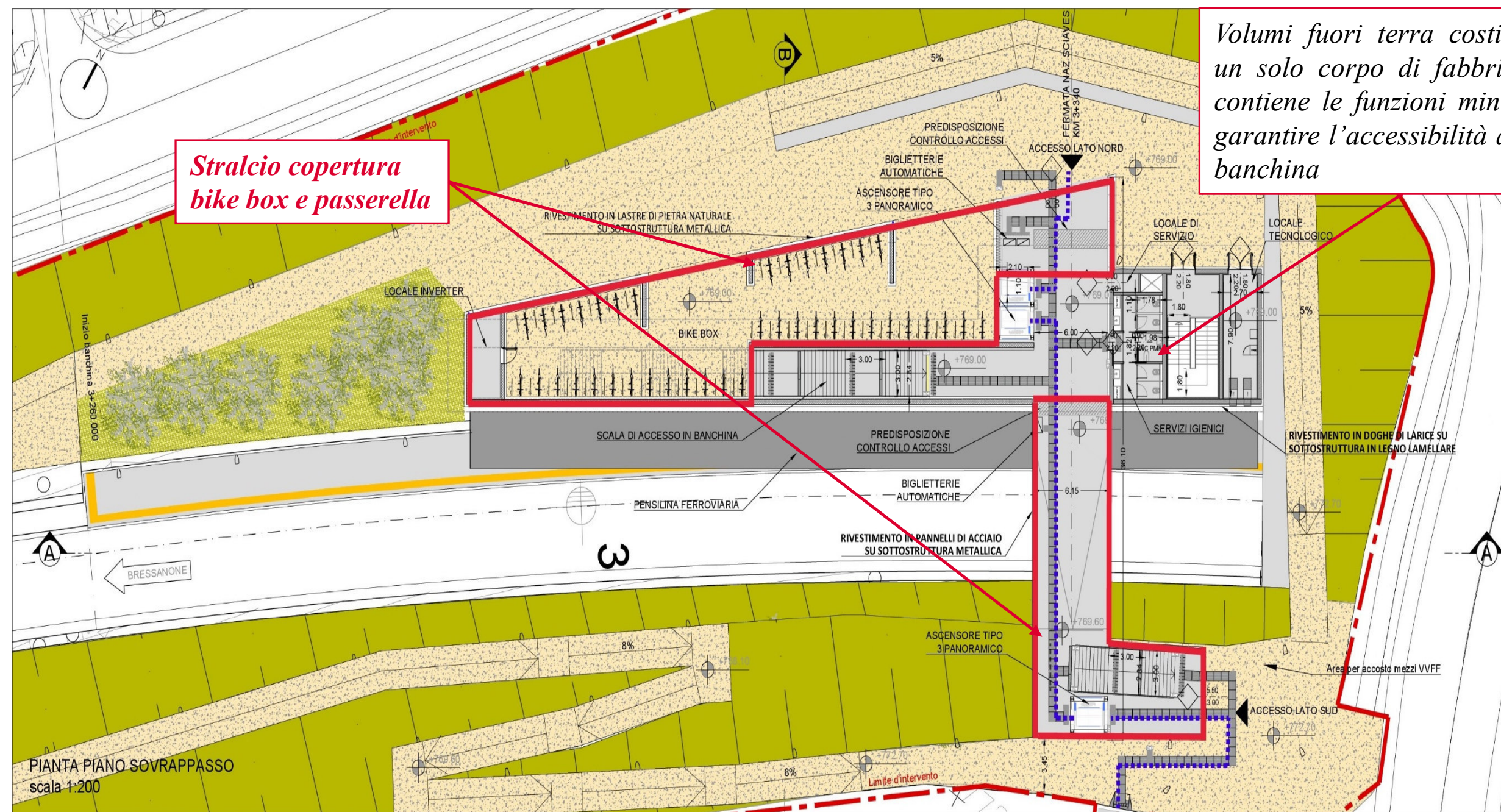
PIANTA QUOTA BANCHINA



Volumi che contengono tutti i servizi che garantiscono la funzionalità ferroviaria dell'opera.

PRESCRIZIONE N.6.4 – MODIFICA PROGETTUALE PER RECEPIMENTO PRESCRIZIONE

Planimetria ai piani



Volumi fuori terra costituiti da un solo corpo di fabbrica, che contiene le funzioni minime per garantire l'accessibilità al piano banchina

PRESCRIZIONE N.6.4 – MODIFICA PROGETTUALE PER RECEPIMENTO PRESCRIZIONE

Render



VISTA AEREA FERMATA NAZ SCIAVES E AREA PARCHEGGIO

Stralcio copertura bike box e passerella

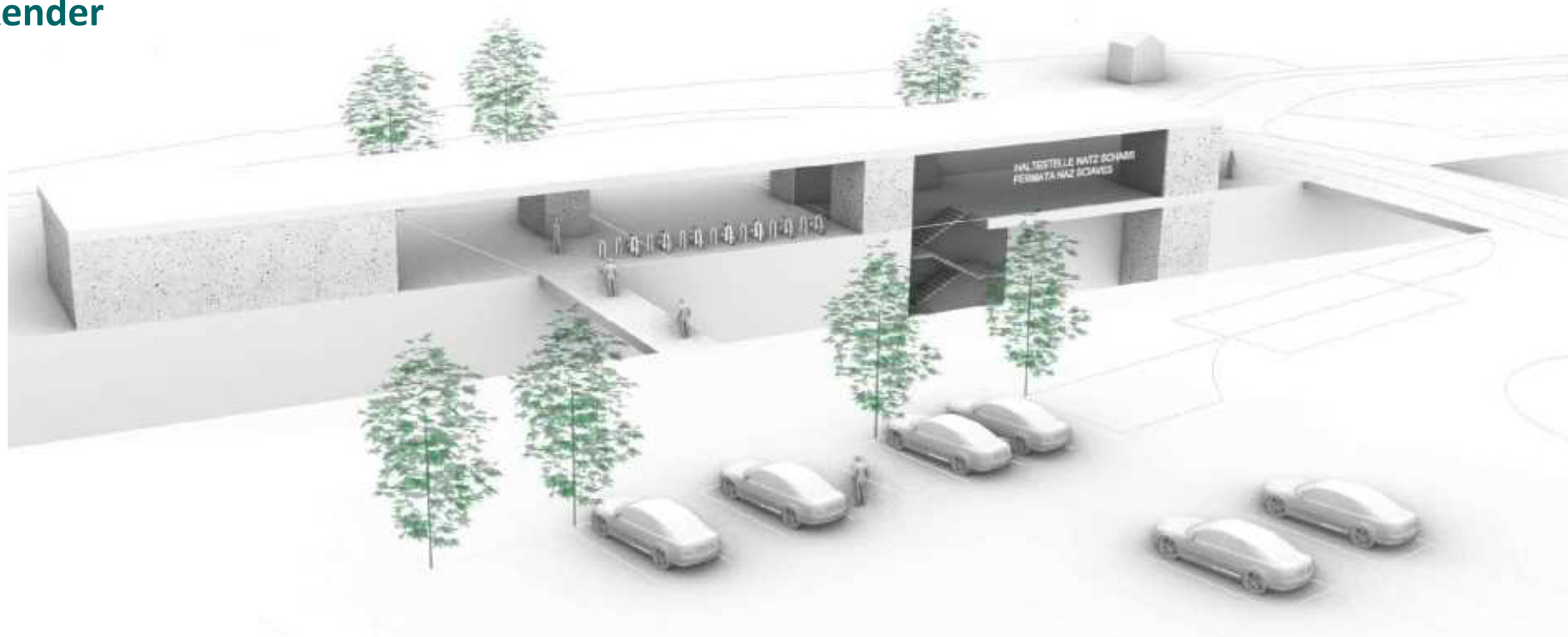
Volumi fuori terra costituiti da un solo corpo di fabbrica, che contiene le funzioni minime per garantire l'accessibilità al piano banchina. Il blocco monolitico sarà in calcestruzzo bocciardato e le forme utilizzate saranno semplici e lineari, evitando materiali compositi e colorazioni accese



VISTA AEREA ACCESSO AL FV LATO NORD E SOVRAPASSO SU TRINCEA FERROVIARIA

PRESCRIZIONE N.6.4 – MODIFICA PROGETTUALE PER RECEPIMENTO PRESCRIZIONE

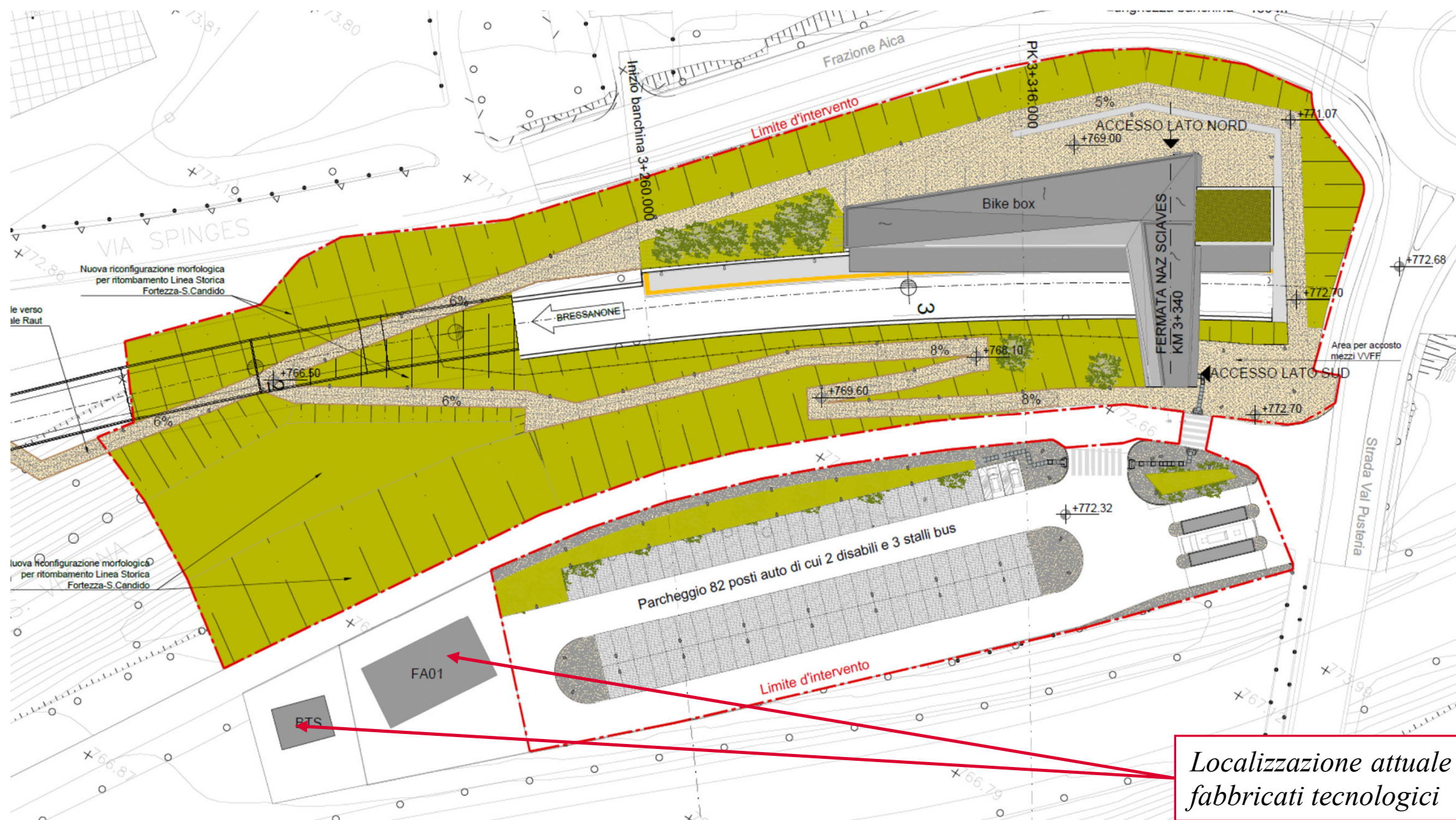
Render



Il corpo fuori terra deve contenere solo le funzioni minime per garantire l'accessibilità al piano banchina: scale e ascensori, controllo accessi ed emettitrici automatiche, servizi igienici, oltre ad un locale tecnologico e alla scala di emergenza fissa. Questi volumi verranno realizzati, con lo sviluppo del progetto esecutivo, con un blocco monolitico in calcestruzzo bocciardato, utilizzando forme semplici e lineari, evitando materiali compositi e colorazioni accese, in linea con quanto studiato e proposto al punto 2 del parere della Provincia, trasmesso il 23.08.2022 nell'ambito dell'iter di approvazione ai sensi dell'art. 4, comma 2, del D.L.32/2019 con nota PROT. PROV_BZ 24.08.2022 0680842.

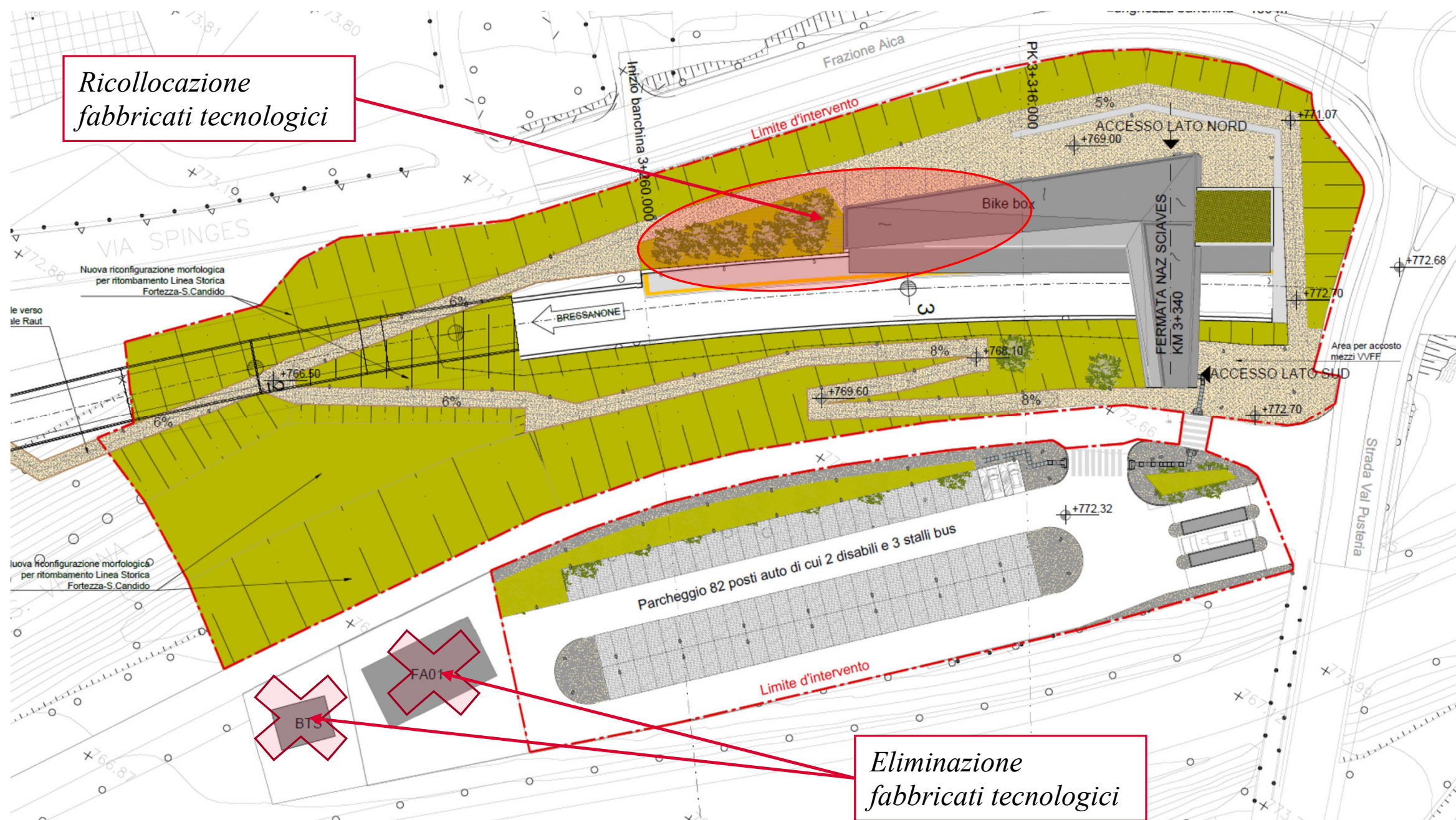
PRESCRIZIONE N.6.5 – STATO DI PROGETTO

Inquadramento planimetrico



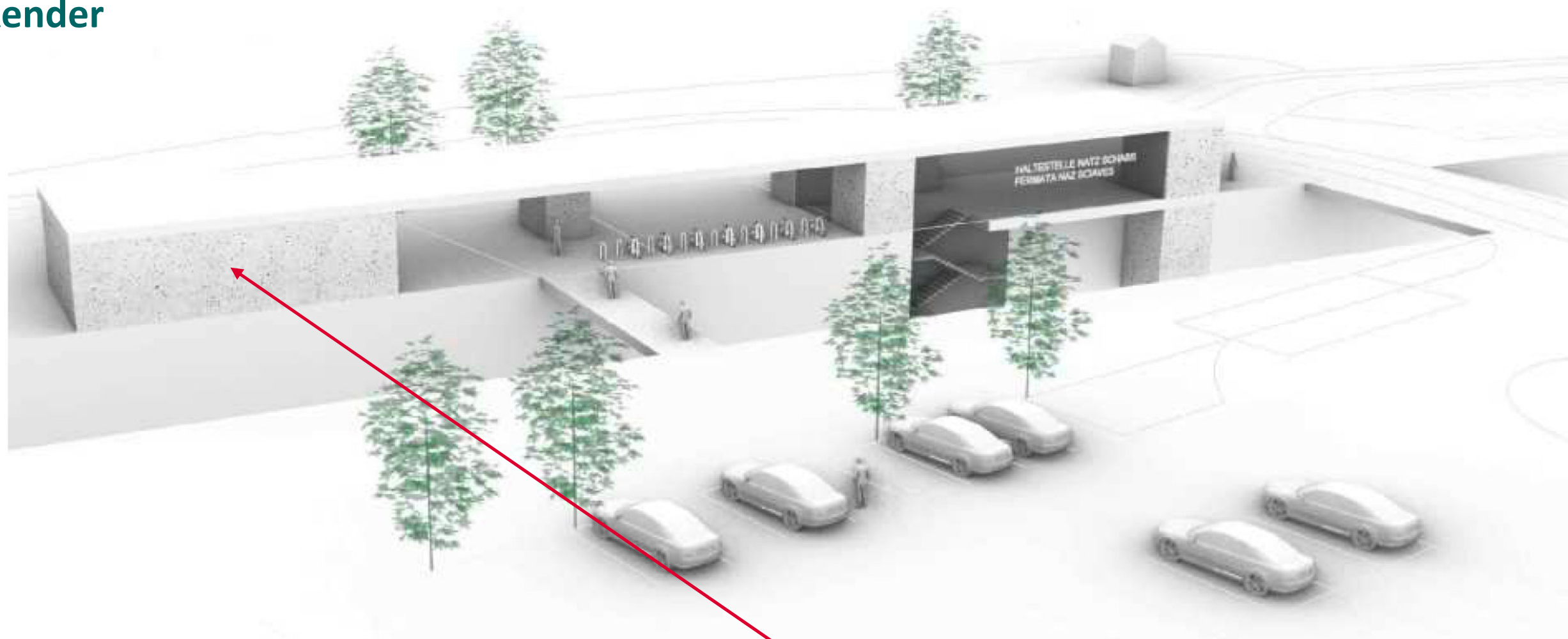
PRESCRIZIONE N.6.5 – MODIFICA PROGETTUALE PER RECEPIMENTO PRESCRIZIONE

Inquadramento planimetrico



PRESCRIZIONE N.6.5 – MODIFICA PROGETTUALE PER RECEPIMENTO PRESCRIZIONE

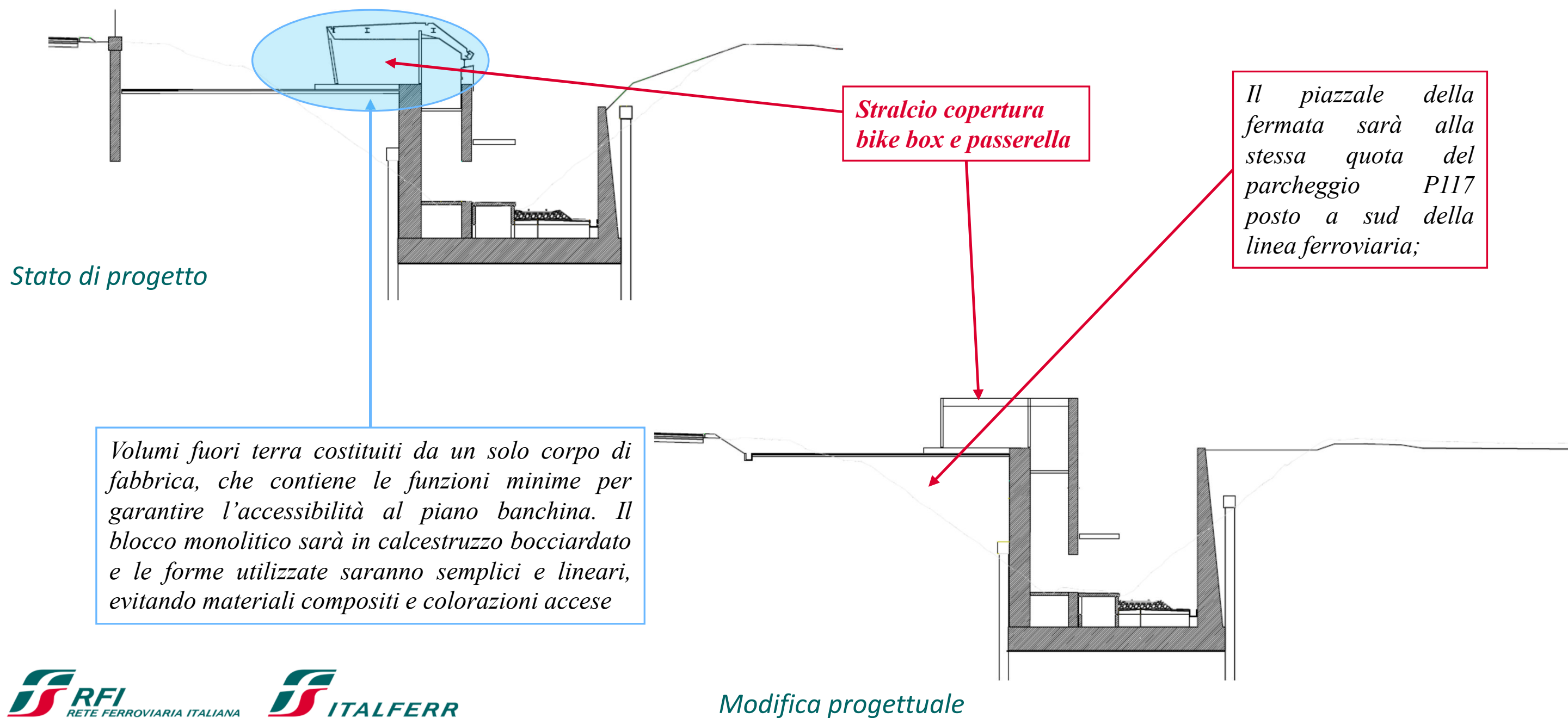
Render



Possibile posizionamento fabbricati tecnologici separati dal corpo fuori terra di fermata, di dimensioni identiche a quelle di progetto definitivo, opportunamente recintati ed accessibili solamente a mezzi RFI di SSE/TE.

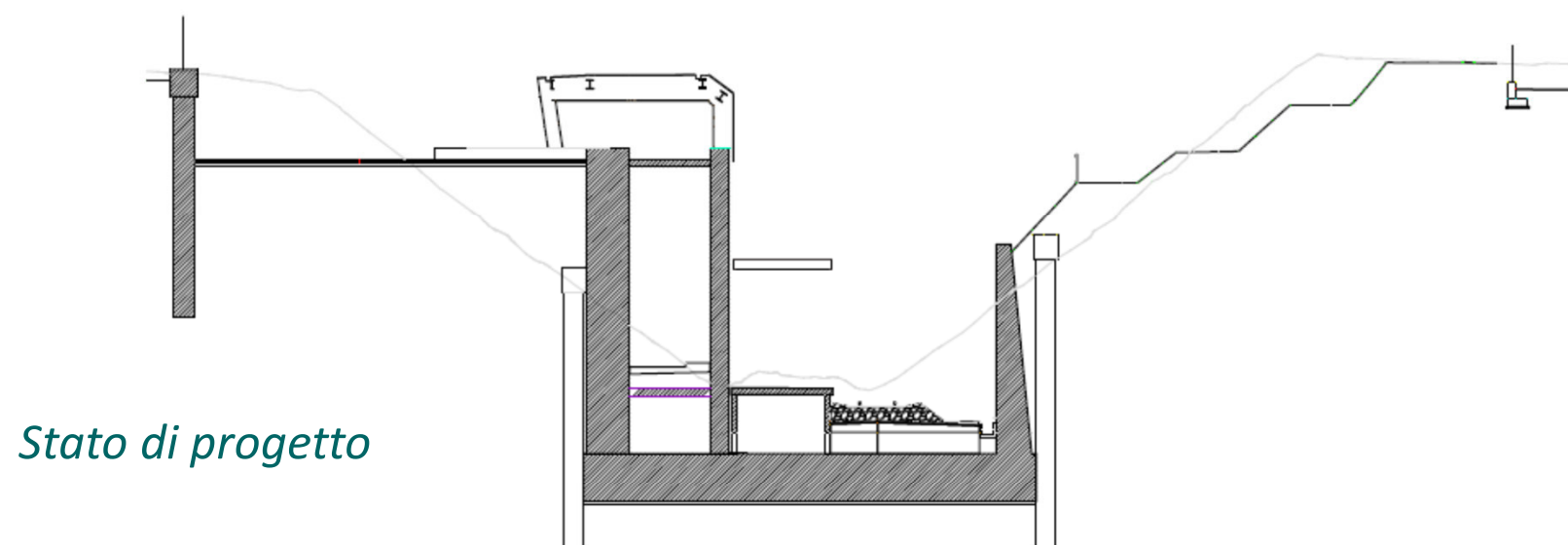
PRESCRIZIONE N.6.5 – MODIFICA PROGETTUALE PER RECEPIMENTO PRESCRIZIONE

Sezioni trasversali



PRESCRIZIONE N.6.5 – MODIFICA PROGETTUALE PER RECEPIMENTO PRESCRIZIONE

Sezioni trasversali



Il collegamento del parcheggio alla fermata verrà realizzato con passerella lineare, senza la presenza di gradini, di dimensioni tali da permettere l'utilizzo contemporaneo di pedoni e ciclisti. Saranno garantiti i requisiti di sicurezza anticaduta e antifolgoramento mediante l'adozione di apposite barriere, secondo quanto previsto dalla normativa ferroviaria.

Saranno previsti elementi di rinforzo (puntoni)

Il piazzale della fermata sarà alla stessa quota del parcheggio P117 posto a sud della linea ferroviaria;

