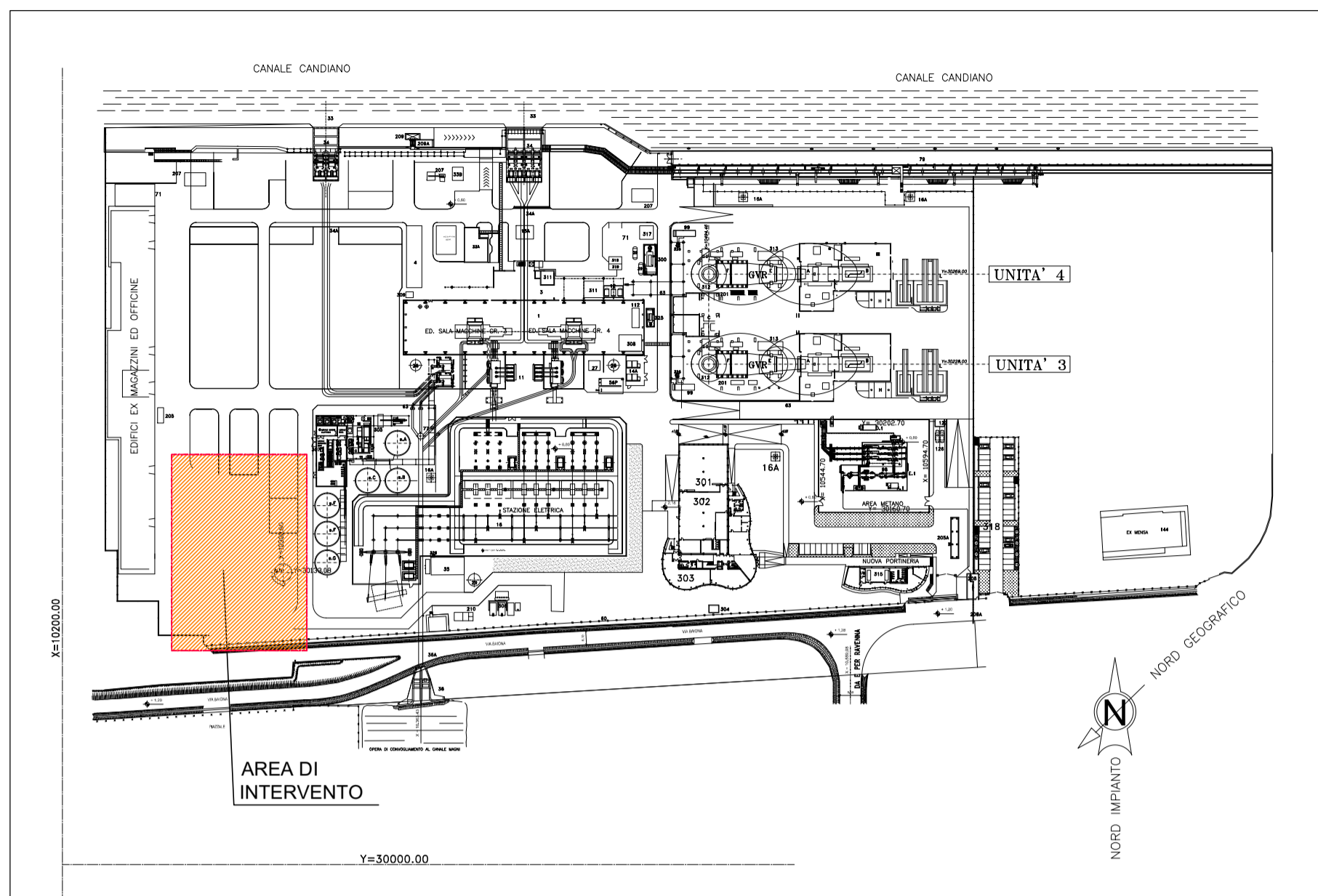
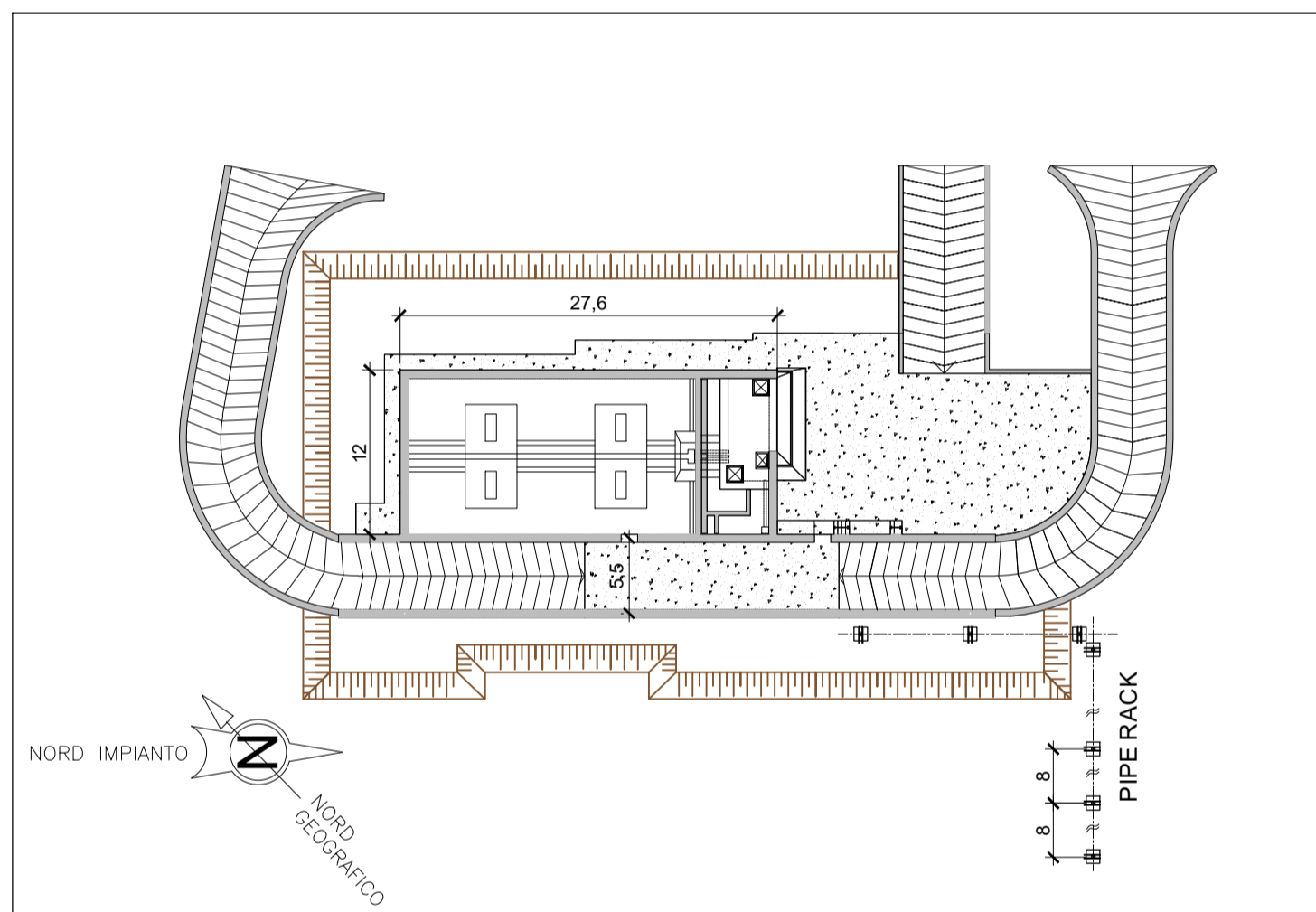


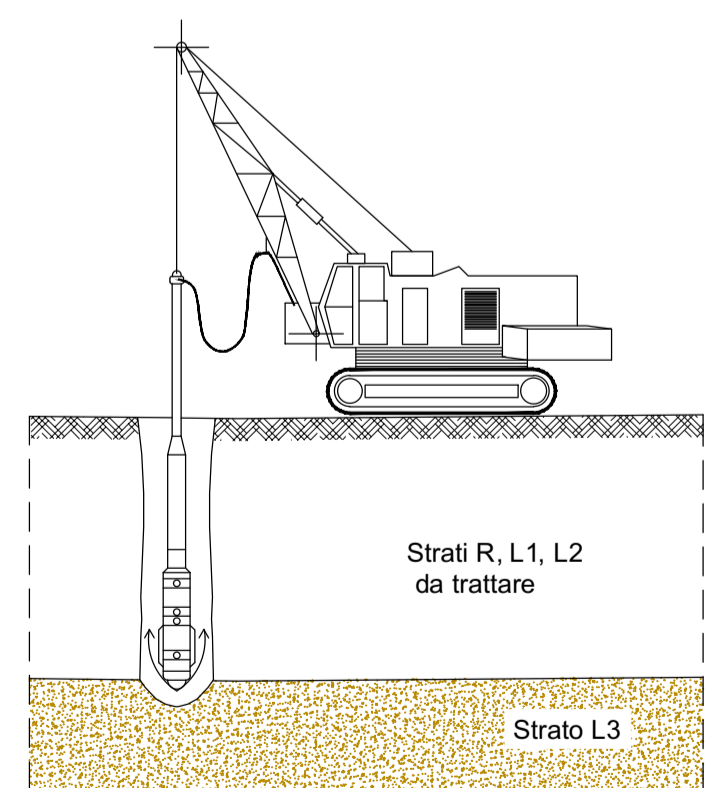
PLANIMETRIA GENERALE - INQUADRAMENTO DELL'AREA DI INTERVENTO
SCALA 1:2500



EDIFICIO STOCCAGGIO AMMONIACA - PIANTA
SCALA 1:500



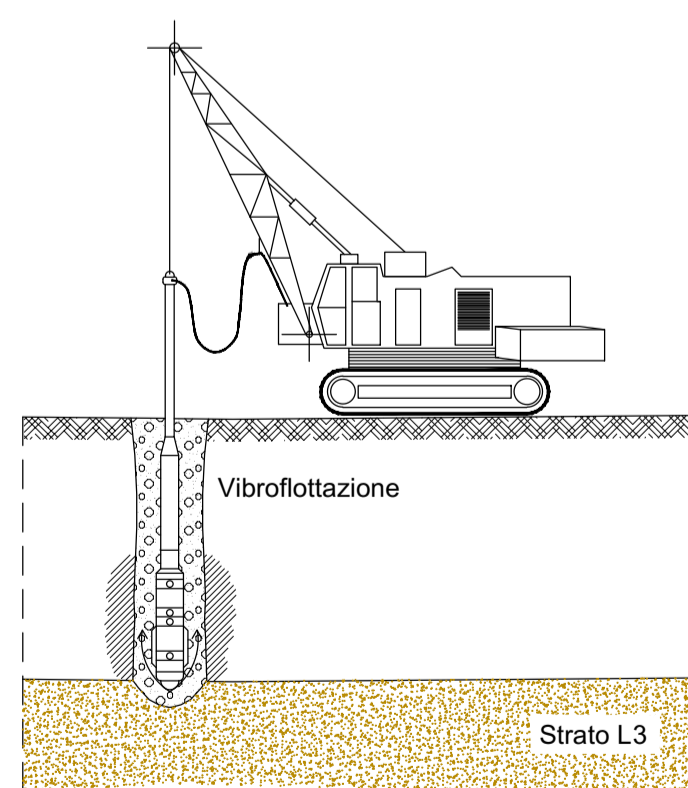
FASE 1:
PERFORAZIONE (opzionale)



Esecuzione di un certo numero di colonne in diverse parti dell'area per valutare la risposta del terreno: il vibrotot sarà fatto penetrare fino alla profondità di progetto

NOTA:
Registrare il tempo necessario a raggiungere la profondità di progetto dell'area di competenza

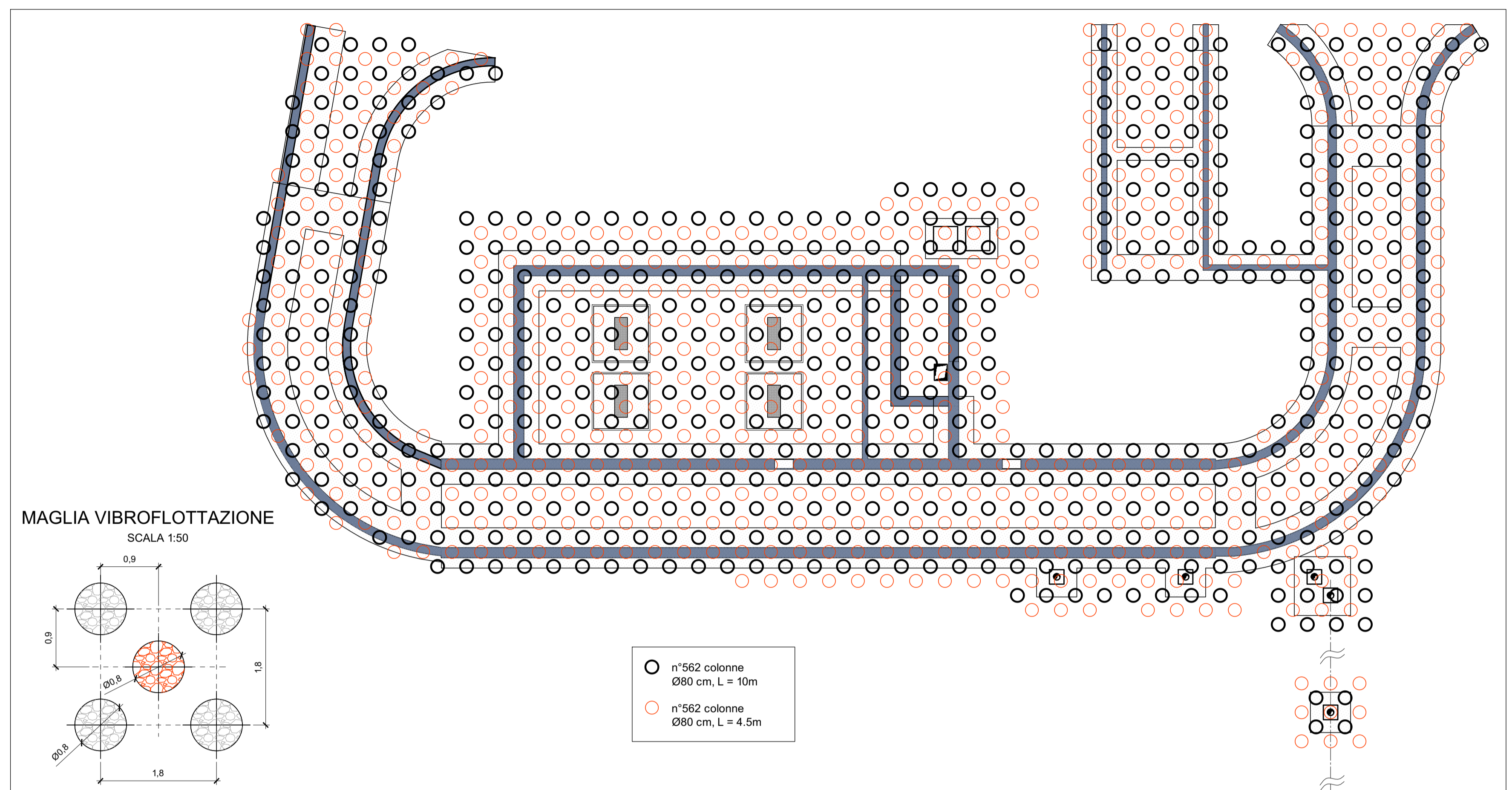
FASE 2:
ESECUZIONE COLONNE VIBROFLOTTATE



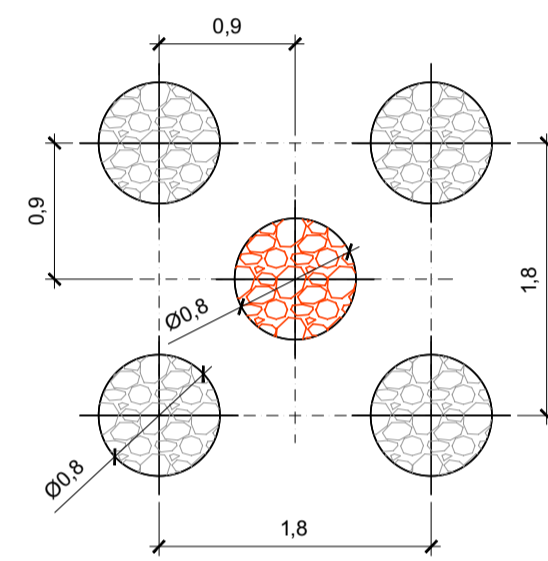
DETERMINAZIONE DEL CRITERIO DI RIFIUTO
Esecuzione di 6 colonne
2 colonne assorbimento 80A
2 colonne assorbimento 100A
2 colonne assorbimento 120A

NOTA:
Registrare l'assorbimento di energia in funzione della profondità in continuo
Registrare per ogni colonna tempi e quantità di ghiaia immessa

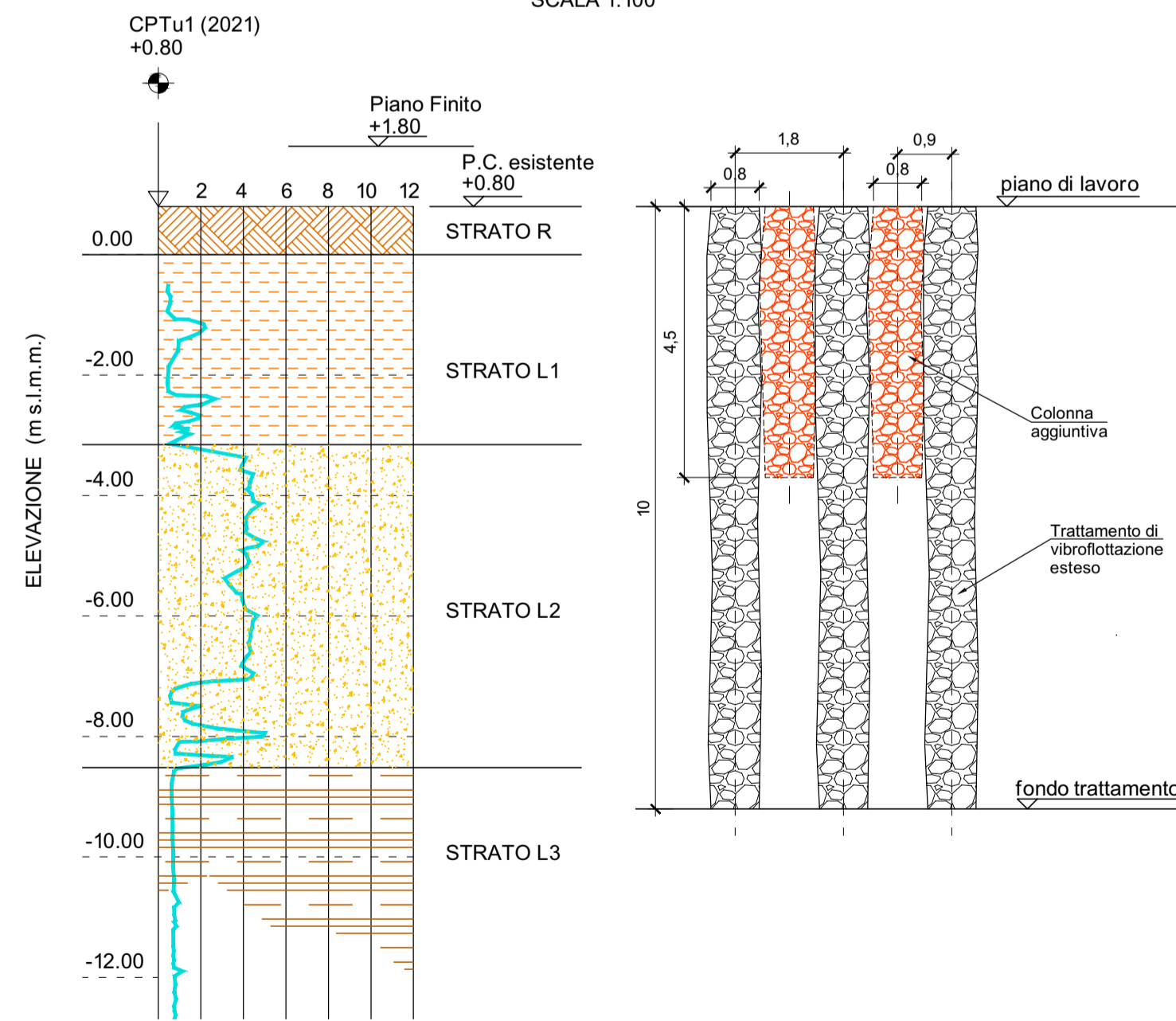
INTERVENTO DI VIBROFLOTTAZIONE - UBICAZIONE SU PIANTA FONDAZIONI
PROGETTO PRELIMINARE: MAGLIA QUADRATA $i=1.8$ m, CON COLONNA CENTRALE AGGIUNTIVA CORTA
SCALA 1:200



MAGLIA VIBROFLOTTAZIONE
SCALA 1:50



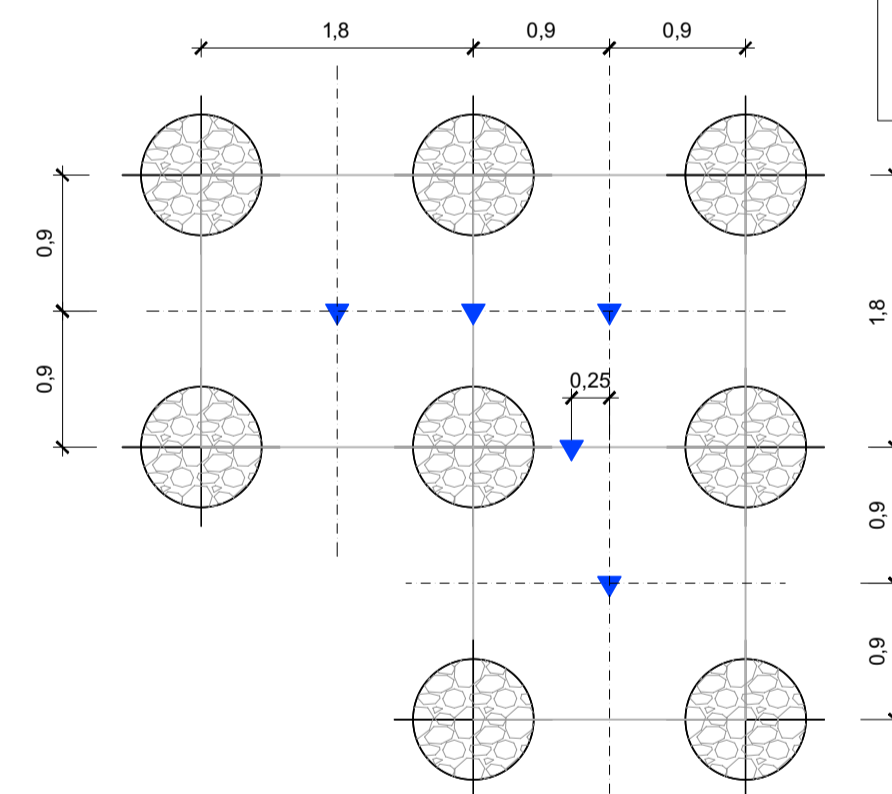
STRATIGRAFIA E SEZIONE TIPO
SCALA 1:100



	FASE 1	FASE 2
MAGLIA	Quadrata	Fase 1 + colonna centrale
i (m)	1.8	0.40
R (m)	0.40	0.40
n° colonne	8	8+4
n°vert. indag.	5	5

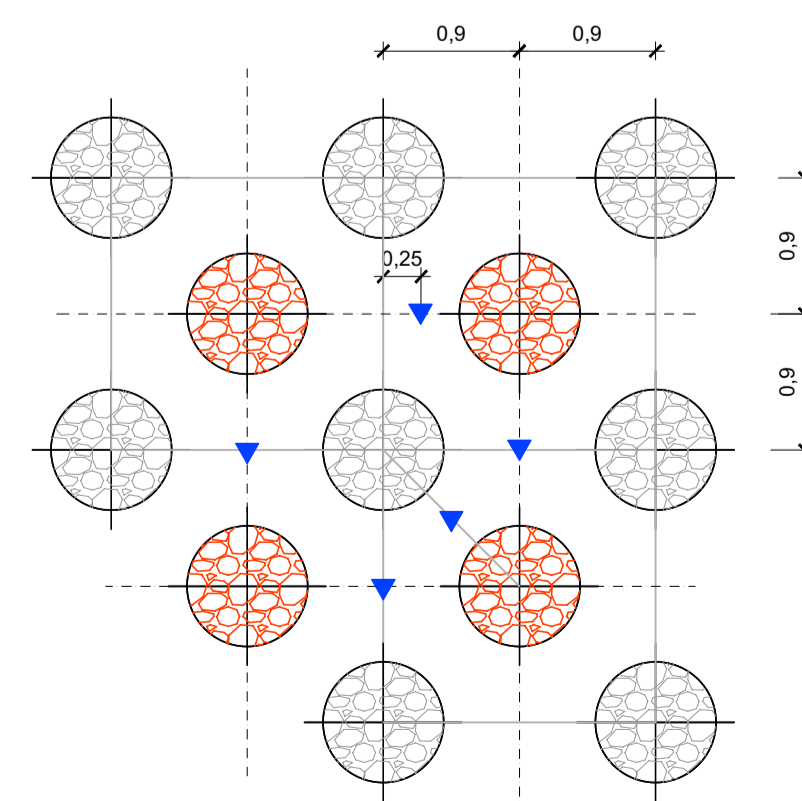
NOTA:
Occorre eseguire una prova penetrometrica prima del trattamento

CAMPO PROVA - fase 1
MAGLIA QUADRATA



LEGENDA
▼ Prove penetrometriche
▼ CPTU dopo trattamento

CAMPO PROVA - fase 2
AGGIUNTA COLONNE CENTRALI CORTE



NOTE:

- Il campo prova è necessario e parte integrante del progetto.
- La suddivisione in 2 fasi è finalizzata all'ottimizzazione del progetto.
- Prove di controllo post trattamento dovranno essere eseguite anche nell'area di fondazione, almeno n°1 ogni 350m² (tot. n°4)

REV.	DATE	SCOPE	REVISION DESCRIPTION	PREPARED BY	COOPERATIONS Collaborazioni	APPROVED BY	ISSUED BY
1		REV. LAYOUT	D.249-20.01	26/01/22	RIVA	GARASSINO	GARASSINO
0		PRIMA EMISSIONE	D.249-20.00	22/12/21	RIVA	GARASSINO	GARASSINO

01	26/01/22	Mod. layout	CONSULET				
00	22/12/21	PRIMA EMISSIONE	CONSULET				

 Via E. Lombardini, 20143 Milano e-mail: geo.consulet@consulet.it		CLIENTE ENEL GLOBAL GENERATION			
PROJECT CENTRALE TEODORA PORTO CORSINI EDIFICIO STOCCAGGIO AMMONIACA		EMPLOYER SUBMITAL Invio al cliente <input type="checkbox"/> FOR APPROVAL <input type="checkbox"/> FOR INFORMATION ONLY <input type="checkbox"/> NOT REQUESTED Non richiesto		SYSTEM Sistema	
TITLE TRATTAMENTO DI VIBROFLOTTAZIONE CAMPI PROVA E INDICAZIONI PRELIMINARI		DWG No PBPCX12858		DWG TYPE Dis. n. D C C	
SCALE VARIE		SHEET 1 - 1		DWG INDEX	
FILE NAME PBPCX12858_01		REPLACES DWG No Sostituisce il		REPLACED BY DWG No Sostituito da	

THIS DOCUMENT IS PROPERTY OF Enel E&C. IT IS STRICTLY FORBIDDEN TO REPRODUCE THIS DOCUMENT, WHOLLY OR PARTIALLY, AND TO PROVIDE ANY RELATED INFORMATION TO OTHERS WITHOUT PREVIOUS WRITTEN CONSENT.

Questo documento è proprietà di Enel E&C. È severamente proibito riprodurre anche in parte il documento o divulgarlo ad altri le informazioni contenute senza la preventiva autorizzazione scritta.