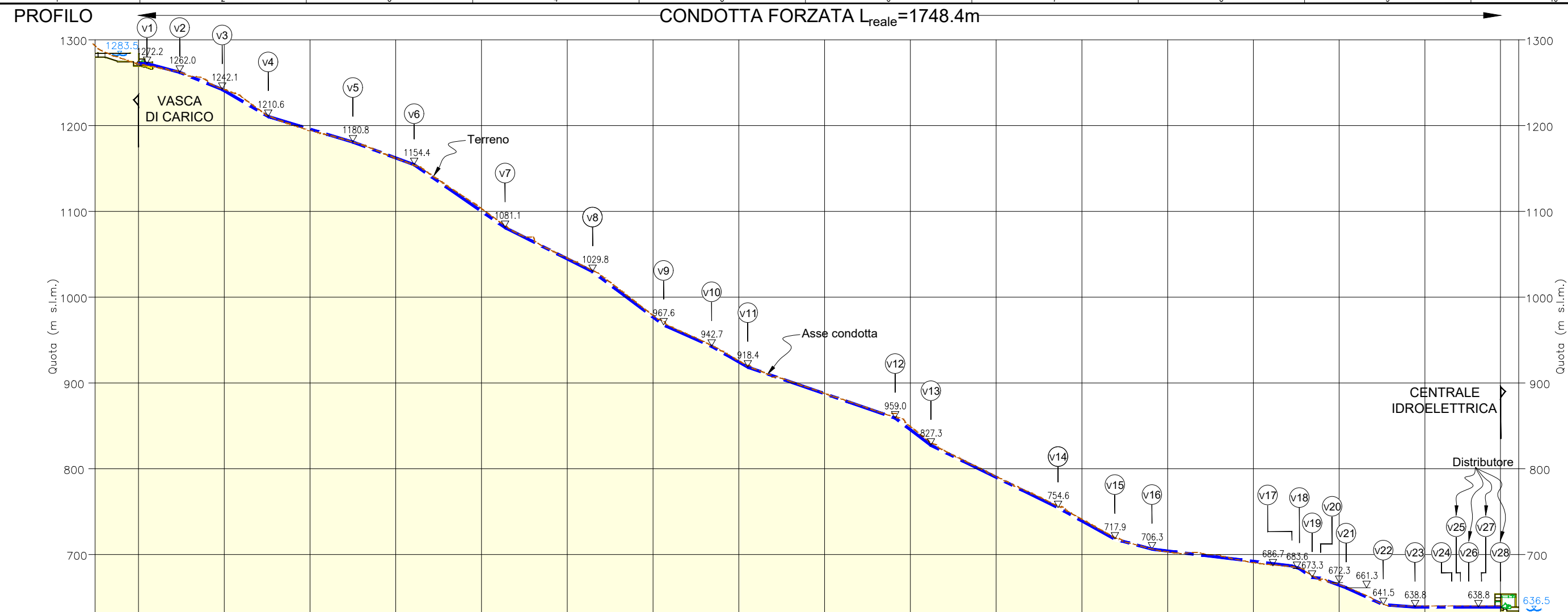
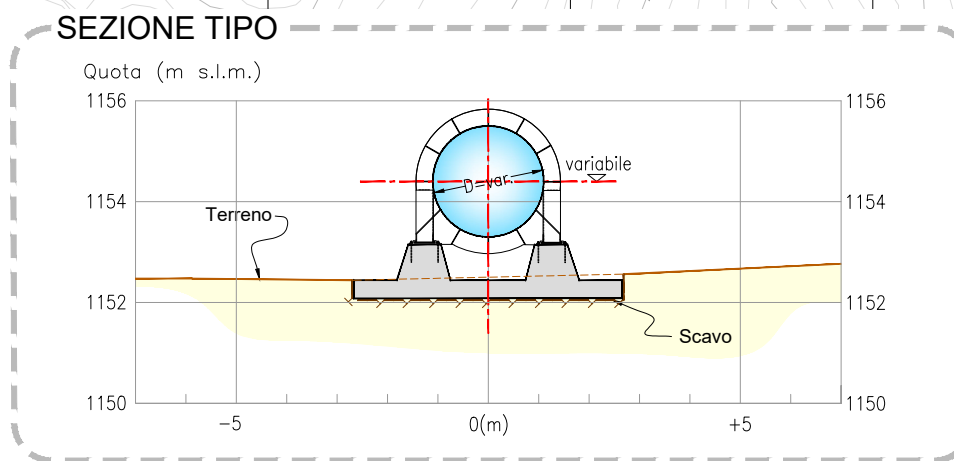
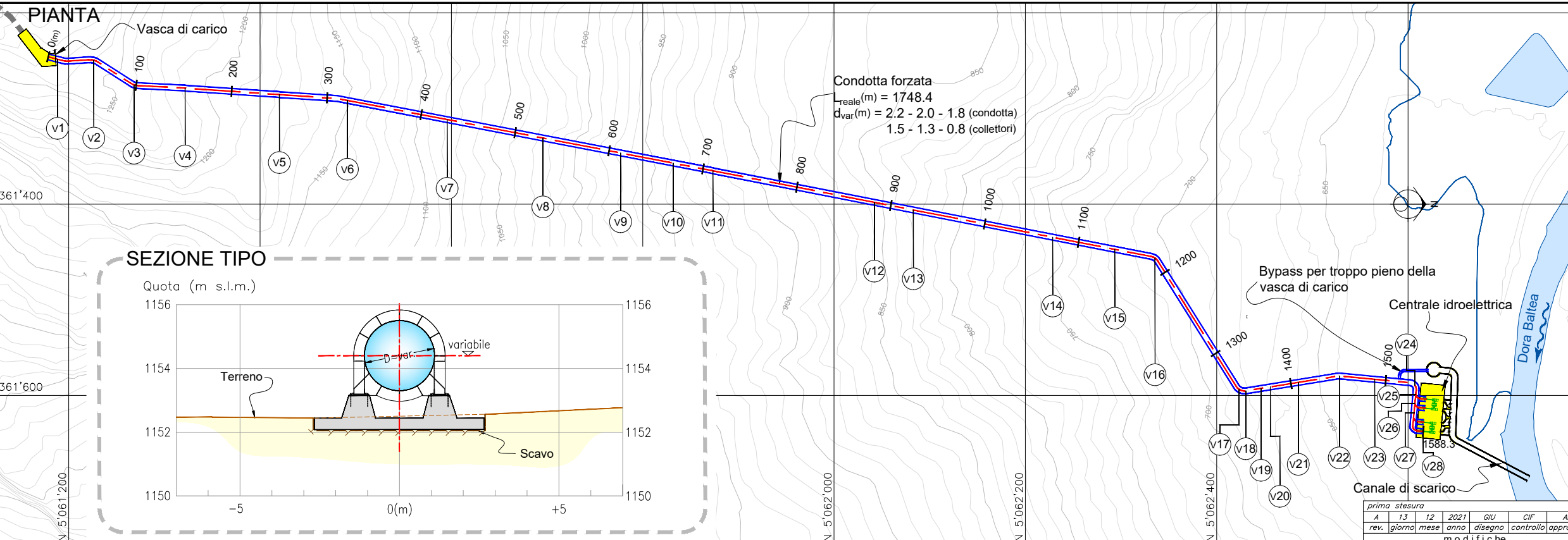


X:\CHAVONNE\100 - PROGETTO DI MASSIMA\150 - DMCS\150 CTO D SP 001 A_Condotta forzata, Pianta profilo e sezione tipo - Roma 14/DEC/2021 17:30:53
 QUESTO DISEGNO È DI PROPRIETÀ DI SP E NON PUÒ ESSERE RIPRODOTTO O RILASCIATO A TERZI SENZA AUTORIZZAZIONE SCRITTA



PROGRESSIVE (m)	0	100	200	300	400	500	600	700	800	900	1000	1100	1200	1300	1400	1500	1588.3												
BLOCCHI	OUTLET V1	V2	V3	V4	V5	V6	V7	V8	V9	V10	V11	V12	V13	V14	V5	V16	V17	V18	V19	V20	V21	V22	V23	V24	V25	V26	V27	V28	
LUNGHEZZE REALI (m)	10	39.4	53.4	62.2	103.2	76.1	128.9	114.1	103.5	61.4	48.7	181.8	52.4	165.2	75.7	44.8	164.5	9.2	18.1	10	31.8	47.6	37.2	42.8	10.1	9.1	14.8	21.7	
QUOTE ASSE CONDOTTA (m s.l.m.)	1272.3	1262.0	1242.1	1210.6	1180.8	1154.4	1081.1	1029.8	967.6	942.7	918.4	859.0	827.3	754.6	717.9	706.3	686.7	683.6	673.3	672.3	661.3	641.5	638.8	638.8	638.8	638.8	638.8	636.5	
DIAMETRO (m)					2.2						2.0						1.8		46			48				40	22		
SPESORE (mm)					10		22				34				42														



NOTE

(1) - Sistema di rif. DTM: UTM-ED50 fuso 32 N Campagna 2005 - 2008, passo 2m
 Dati estratti dal DTM della Regione Valle D'Aosta

scala pianta e profilo 1:5000 (A3 size)
 scala sezione tipo 1:150 (A3 size)

committente
CVA C.V.A. Sp.A. as.u.
 Compagnia Valdostana delle acque
 Compagnie Valdôtaine des Eaux

progetto
 Rinnovo impianto idroelettrico di
CHAVONNE

progettista: A.T.L.
 studio piatrangeli
 consulting engineers

fase
PROGETTO DI MASSIMA

titolo
 150 = VASCA DI CARICO E CONDOTTA FORZATA
 CFO = CONDOTTA FORZATA

**PIANTA, PROFILO
 E SEZIONE TIPO**

prima stesura					
A	13	12	2021	GIU	CIF
rev.	giorno	mes	anno	dise	controllo
					AP
					modifiche

150C/FOD/SP/001/A 13 Dic 2021