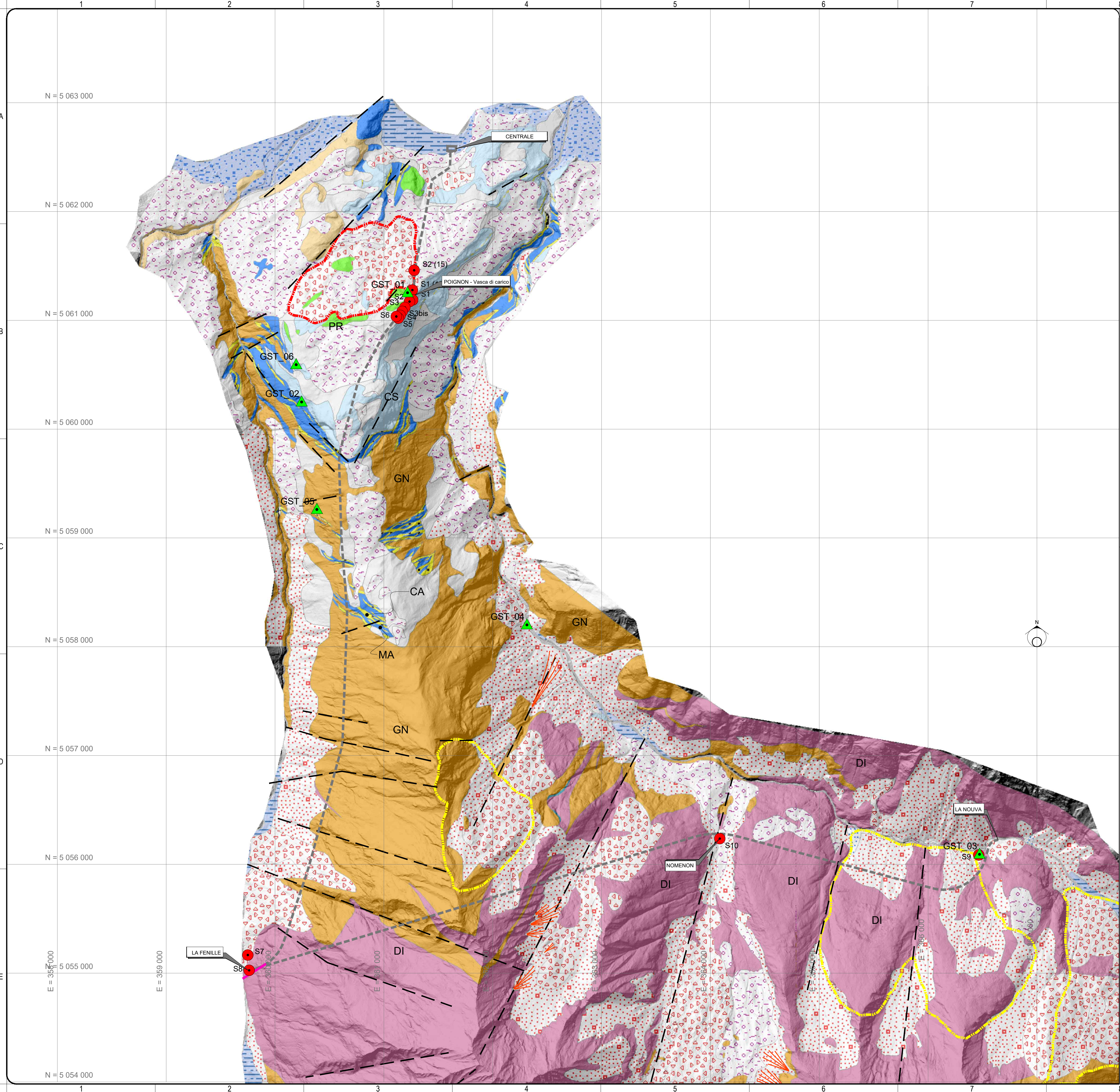


X:\CHAVONNE\100 - PROGETTO DI MASSIMA\100 - GENERALE\140 - CONFRONTO CON AUTORIZZAZIONE\170 - AMBIENTALE\02 - DINC\Carta delle sorgenti\img add, sp - Roma 21/NOV/2022
 QUESTO DISEGNO È DI PROPRIETÀ DI SP E NON PUÒ ESSERE RIPRODOTTO O RILASCIATO A TERZI SENZA AUTORIZZAZIONE SCRITTA



LEGENDA

DEPOSITI QUATERNARI

- GLa - GLACIALI
- Coll - DETRITO/COLLUVIUM
- All - ALLUVIONALI
 - Tipo TORRENTIZIO
 - RECENTI ed ATTUALI
 - ANTICHI (terrazzati e FLUVIO-GLACIALI)
- DETRITO indifferenziato
- FRANA
- CONI DI DETRITO
- DGPV (Martinotti, 2010)
- DGPV (Progetto IFFI)
- LINEAMENTI

BASAMENTO ROCCIOSO

- MICASCISTI CARBONATICI (area Villeneuve)
- PR - PRASINITI
- CS - CALCESCISTI
- CA - CARNIOLE (area Villeneuve e Grand Poignon)
- MA - MARMI
- GN - MICASCISTI e PARAGNEISS
- DI - METAGRANODIORITI e METADIORITI
- ANFIBOLITI
- SONDAGGI
- STAZIONI GEOSTRUTTURALI

PROGETTO DI CHAVONNE

NOTE

(1) - Sistema di riferimento DTM: UTM-ED50 fuso 32 N
Campagna 2005 - 2008, passo 2m, Fonte: Regione Valle D'Aosta

prima stesura						
A	26	11	2021	VOR	RIN	AP
rev.	giorno	mese	anno	disegno	controllo	approvaz.
committente						revisori

CVA C.V.A. S.p.A. as.u.
Compagnia Valdostana delle acque
Compagnie Valdôtaine des Eaux

progetto: Rinnovo impianto idroelettrico di CHAVONNE

progettista: A.T.I.
SP studio pietrangeli consulting engineers
iqide
 EnergyLab Engineering S.r.l.

fase: STUDIO PRELIMINARE AMBIENTALE

titolo: 170 = AMBIENTE
ASA = ANALISI DELLO STATO AMBIENTALE

CARTA GEOLOGICA DI SINTESI

170 ASA DSP 006A 25 Mag 2022