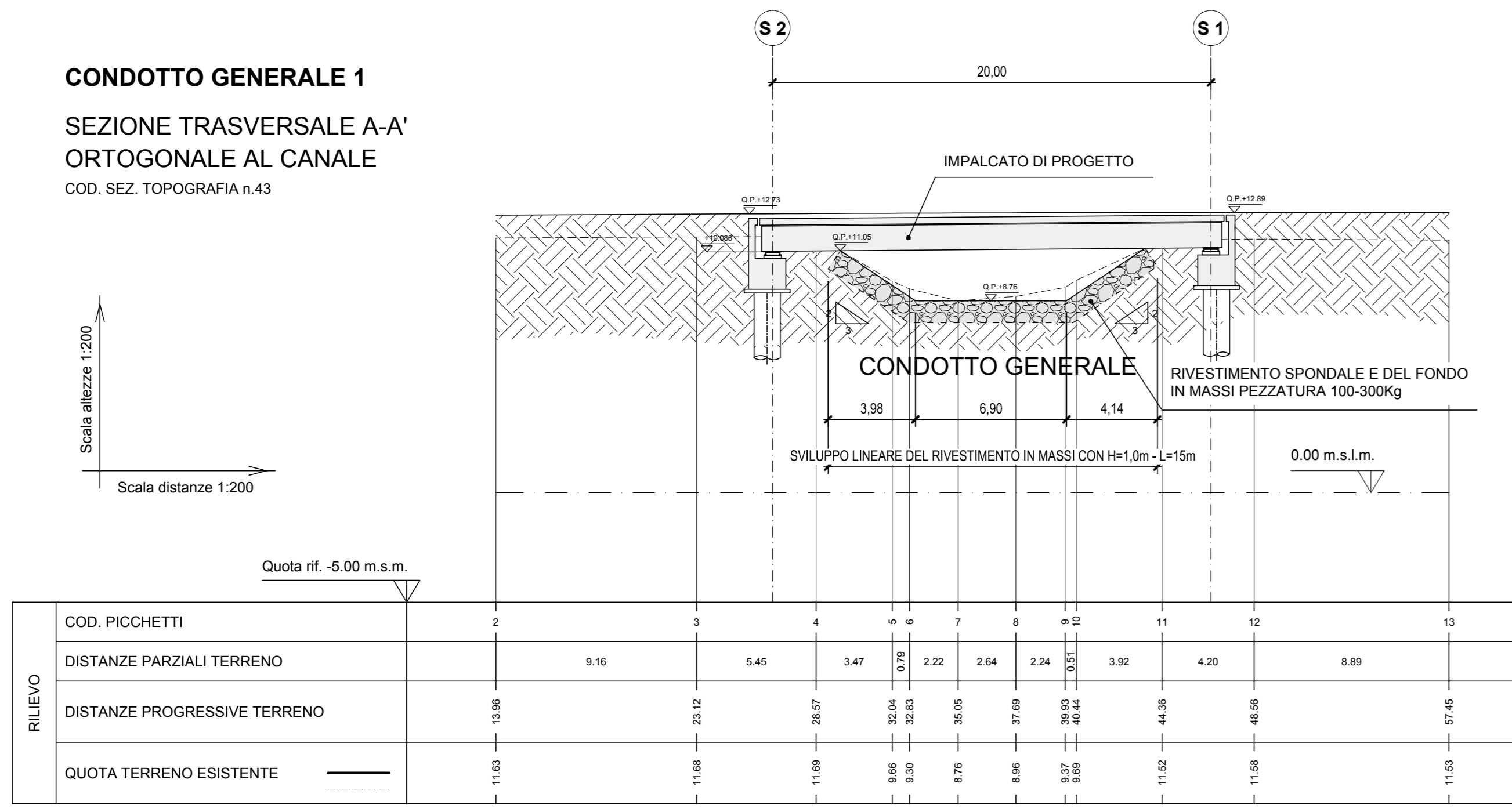
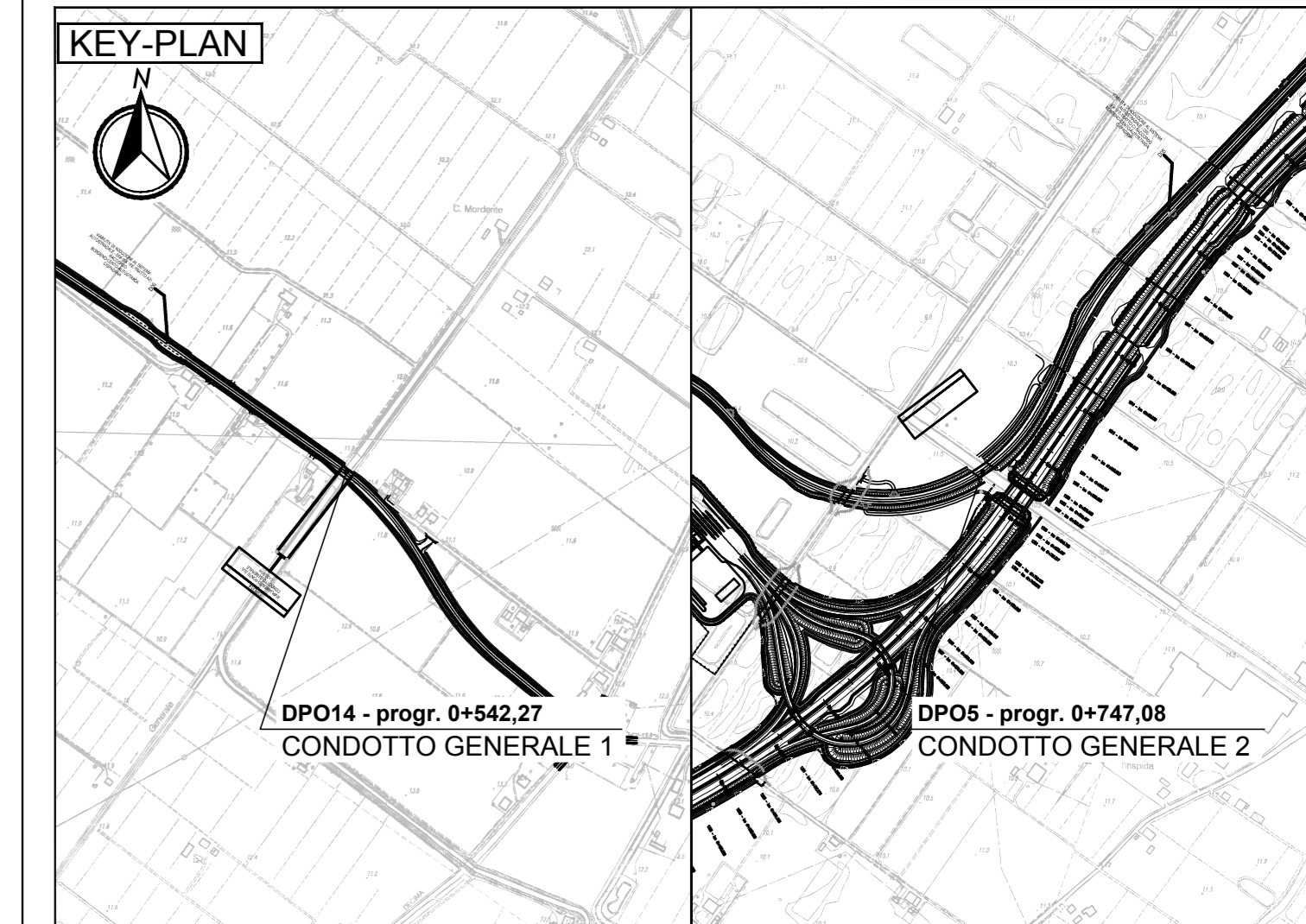
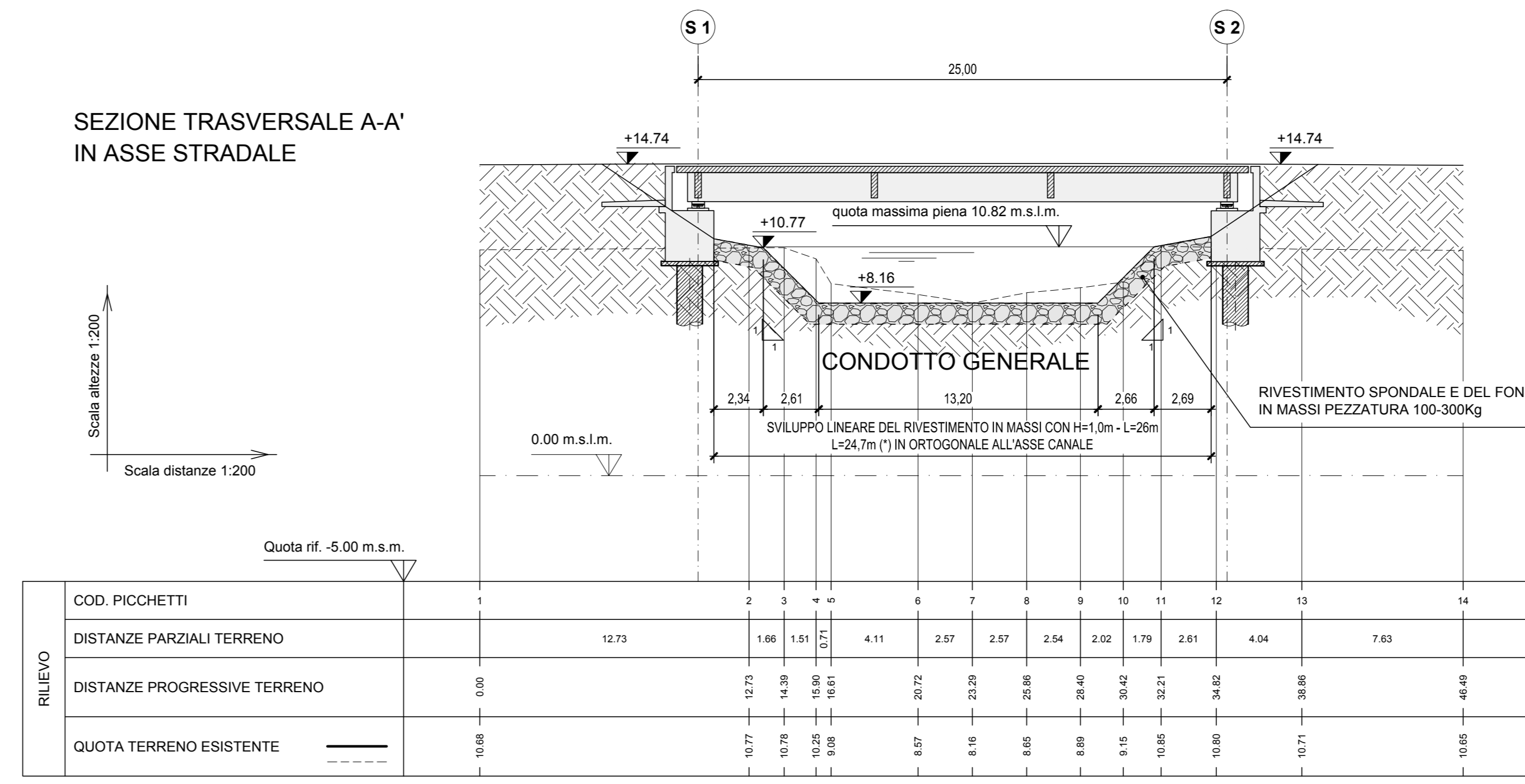


CONDOTTO GENERALE 1
SEZIONE TRASVERSALE A-A'
ORTOGONALE AL CANALE
COD. SEZ. TOPOGRAFIA n.43



SEZIONE TRASVERSALE A-A'
IN ASSE STRADALE



- LEGENDA**
- TRACCIATO AUTOSTRADALE DI PROGETTO
 - ARGINATURE ESISTENTI
 - DIFESA SPONDALE IN MASSI A SECCO
 - DIFESA SPONDALE IN MASSI INTASATI CLS
 - DIFESA SPONDALE IN MATERASSI TIPO RENO
 - PISTE DI SERVIZIO PER RICUCITURA VIABILITA' DI MANUTENZIONE
 - DEVIAZIONI STRADE ESISTENTI
 - DEVIAZIONI IDRAULICHE SU FOSSI E CORSI D'ACQUA MINORI
 - RIPRISTINO SUPERFICI DI INTERVENTO CON RIPROFILATURE E SEMINA A SPAGLIO

ELABORATI DI RIFERIMENTO

IL POSIZIONAMENTO PLANIMETRICO DELLE SEZIONI RIPORTATE NEL PROFILO IDRAULICO E' INDICATO NELL'ELABORATO PD_0_D00_DWS00_0_WW_CL_01_A - Scala 1:10.000

LA RISOLUZIONE DELLE INTERFERENZE DEI CORSI D'ACQUA SECONDARI E MINORI SONO RIPORTATE NELL'ELABORATO: PD_0_D06_DWS06_A_WW_P2_01_A - Scala 1:2.000

PD_0_D05_DWS05_C_WW_P2_01_A - Scala 1:2.000

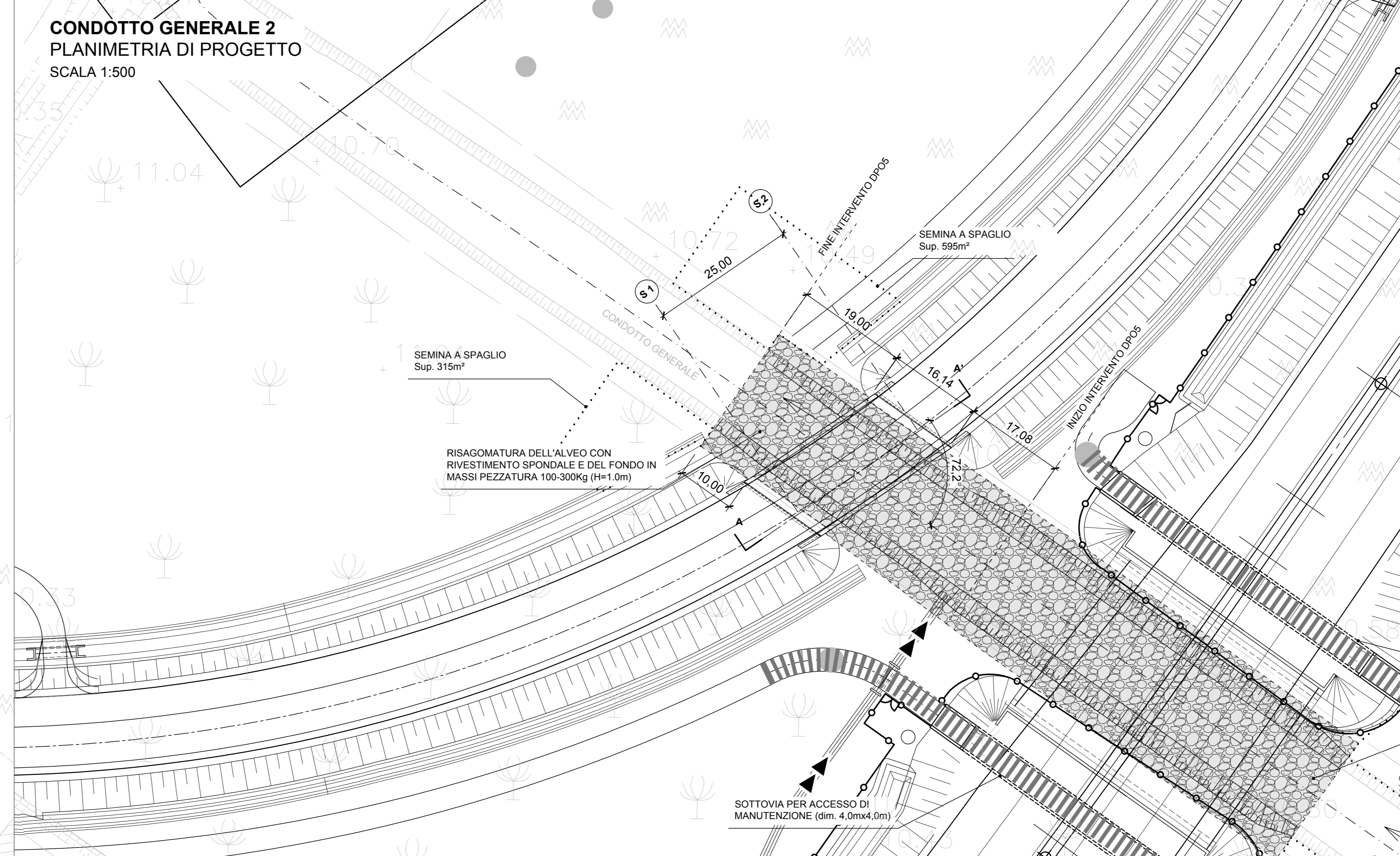
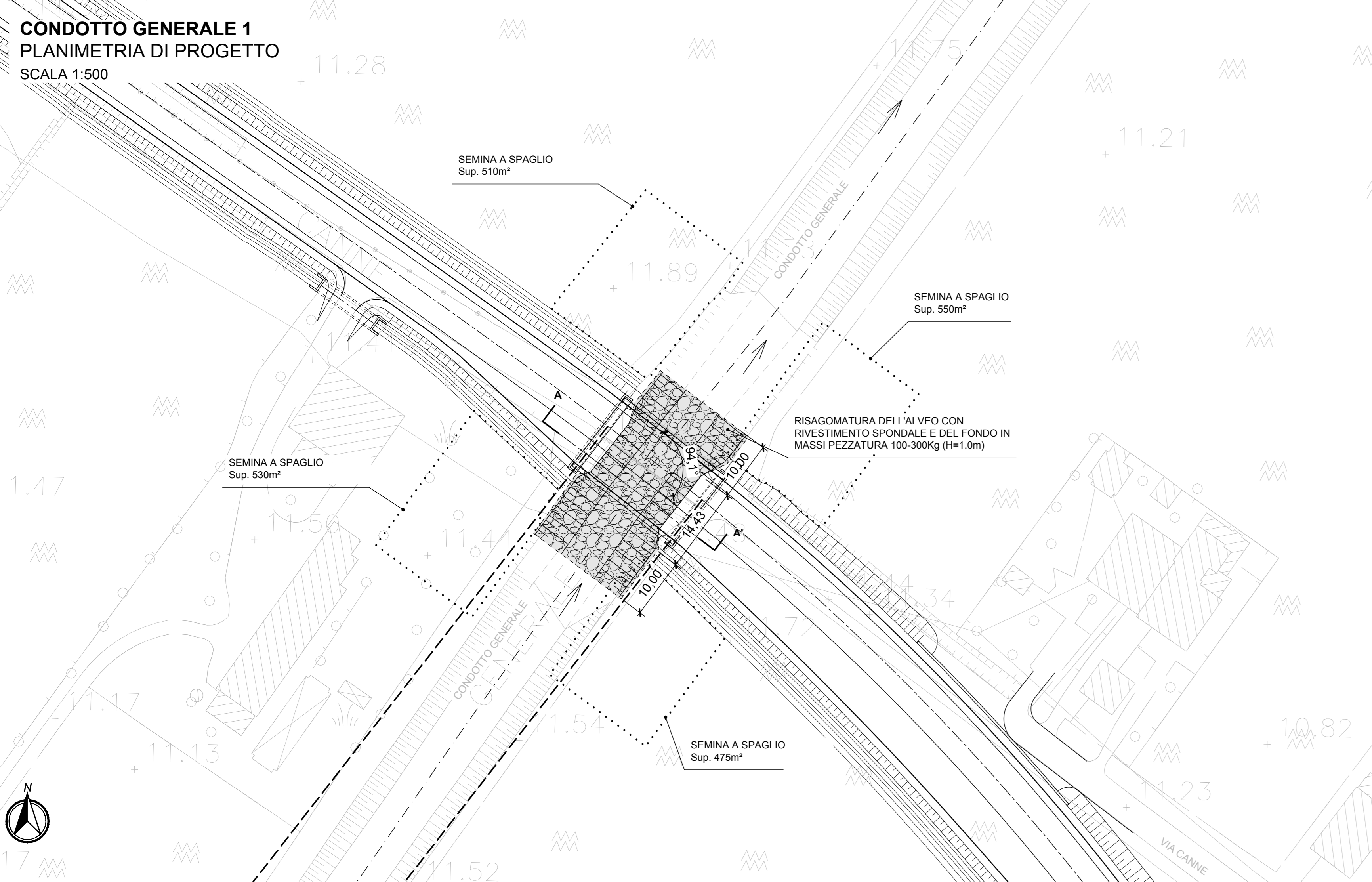
CARATTERISTICHE DEI MATERIALI

DIFESE SPONDALE:
MASSI DI CAVA NON GELIVI DEL PESO DI 100-300KG/CAD. PESO SPECIFICO MEDIO 2,4 t/m³
CALCESTRUZZO A RESISTENZA CLASSE C12/15 PER INTASAMENTO MASSI (INCIDENZA 30% AL M²)
IL PARAMENTO ESTERNO DEI MASSI DOVRA' ESSERE A FACCE PIANE

PISTE DI SERVIZIO:
REALIZZAZIONE IN SCAVO A SEZIONE OBBLIGATA E SUCCESSIVO RINTERRO CON MISTO STABILIZZATO sp.25cm

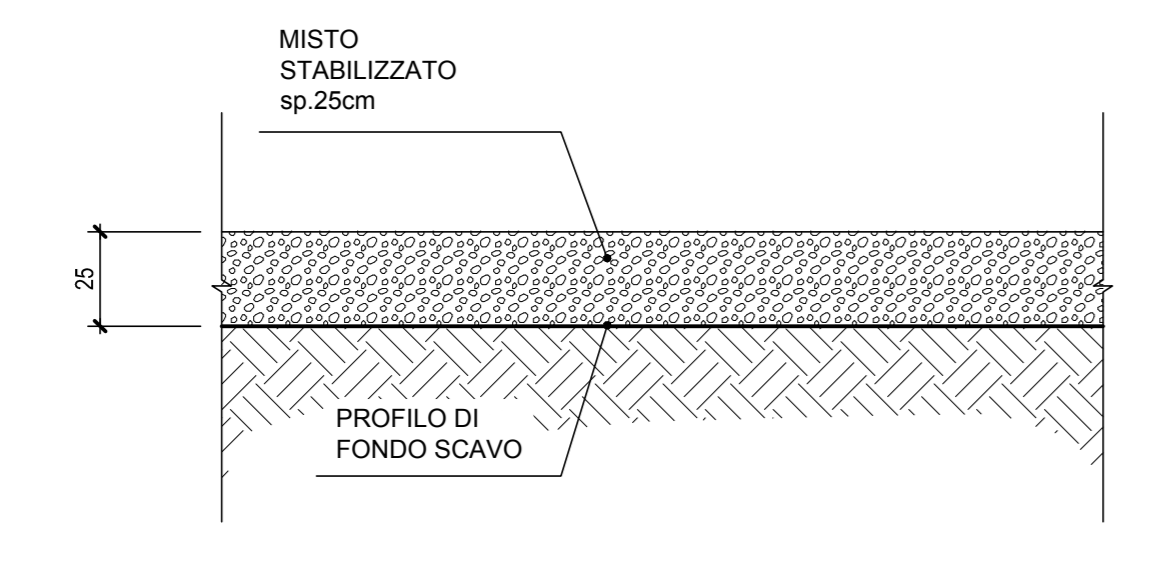
SEMINA A SPAGLIO:
SEMINA A SPAGLIO ESEGUITA UTILIZZANDO ESSENZE AUTOCTONE

NOTE

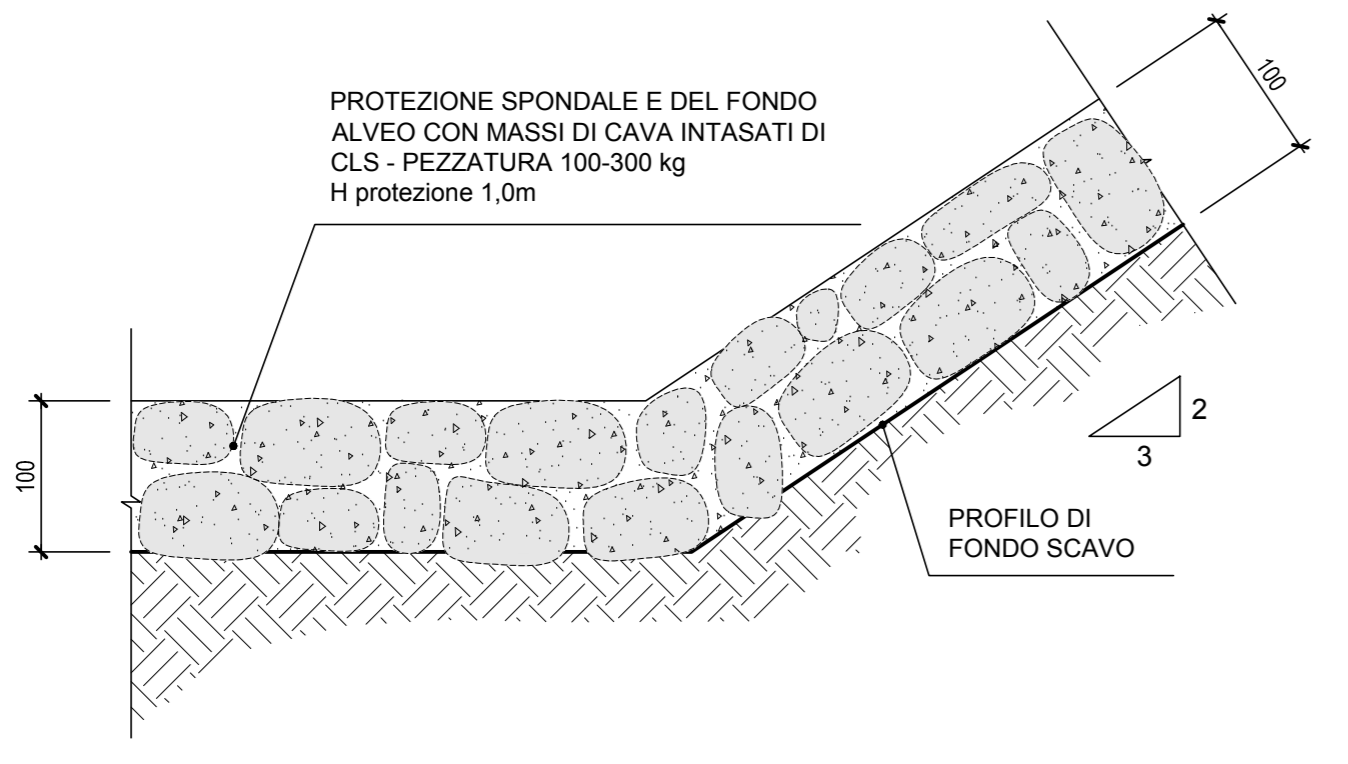


PARTICOLARI COSTRUTTIVI

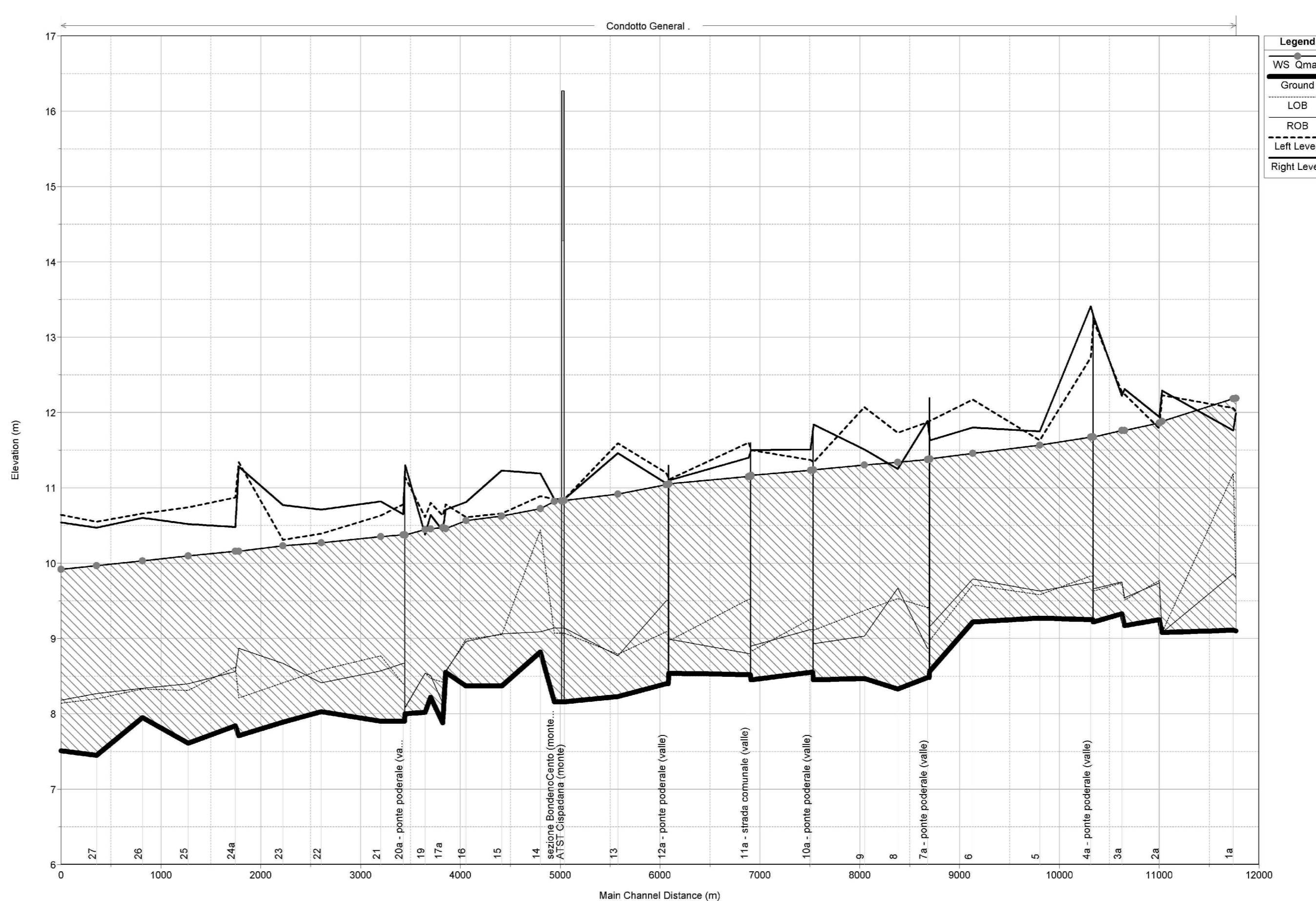
PISTE DI SERVIZIO
SEZIONE COSTRUTTIVA TIPO
SCALA 1:20



DIFESA SPONDALE IN MASSI
SEZIONE COSTRUTTIVA TIPO
SCALA 1:50



CONDOTTO GENERALE 2
PROFILO IDRAULICO DI PROGETTO



IL CONCESSIONARIO
ARC AUTOSTRADA REGIONALE CISPADANA

IL CONCESSIONARIO
Regione Emilia-Romagna

AUTOSTRADA REGIONALE CISPADANA
DAL CASELLO DI REGGIOLO-ROLO SULLA A22
AL CASELLO DI FERRARA SUD SULLA A13
CODICE C.U.P. E8180800060009

PROGETTO DEFINITIVO

VIABILITA' DI ADDUZIONE AL SISTEMA AUTOSTRADALE
D04-08 (ex 1FE) - Raccordo Bondeno-Cento-Autostrada Cispadana

IDROLOGIA E IDRAULICA
IDRAULICA CORSI D'ACQUA PRINCIPALI
CONDOTTO GENERALE 1 E CONDOTTO GENERALE 2
STATO DI PROGETTO: PLANIMETRIA, SEZIONI TRASVERSALE, PROFILO IDRAULICO, PARTICOLARI COSTRUTTIVI

IL PROGETTISTA
Ing. Riccardo Tappi
Albo Ingeg. Regione Emilia-Romagna n. 1099

RESPONSABILE INTEGRAZIONE PRESTAZIONI SPECIALISTICHE
Ing. Emilio Salti
Albo Ingeg. Regione Emilia-Romagna n. 945

IL CONCESSIONARIO
Autosstrada Regionale Cispadana S.p.A.
IL PRESIDENTE
Giovanni Pizzani

17.04.2012 EMISSIONE
ZANZUCCHI TELO' SALS I
MAGGIO 2012