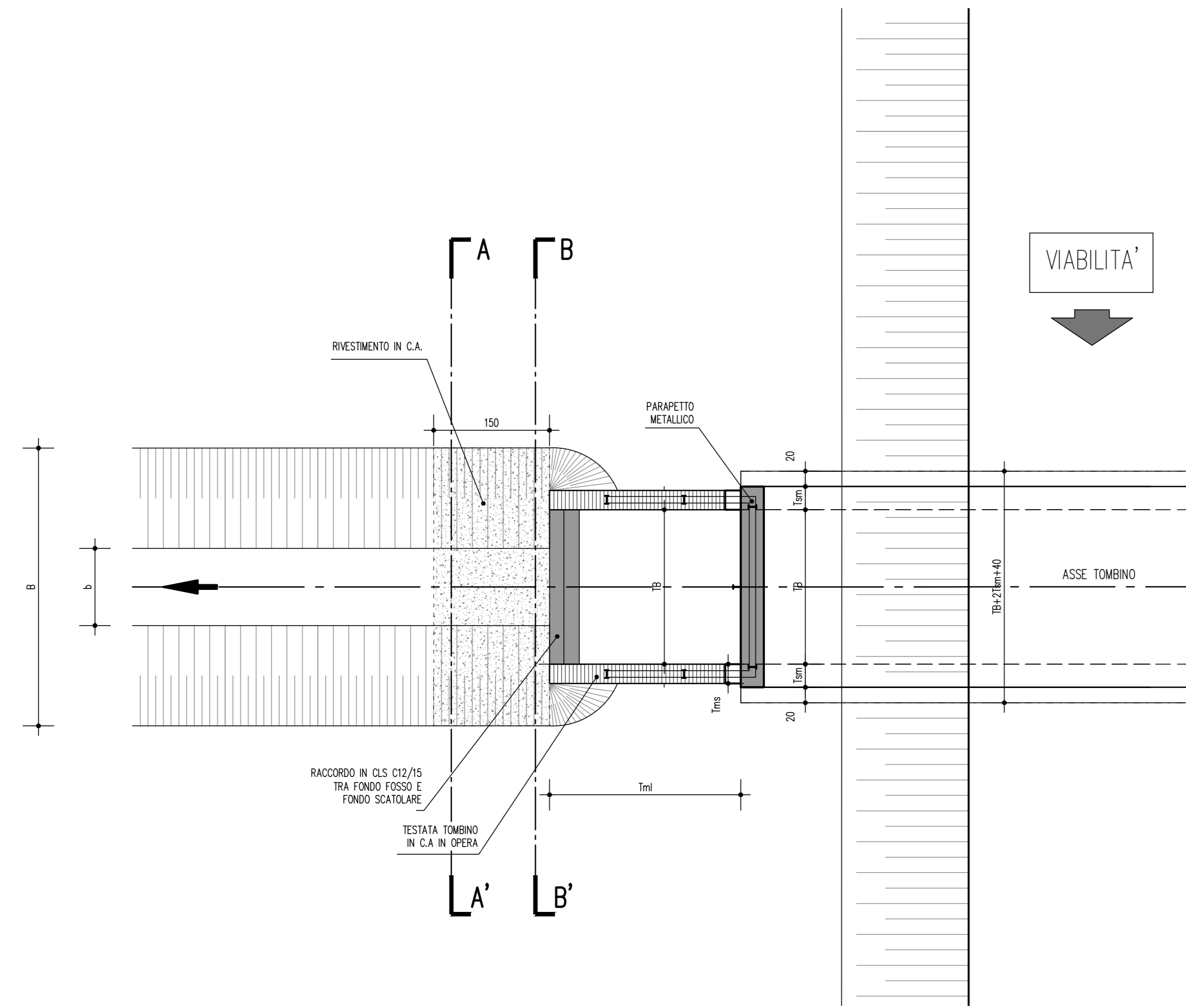
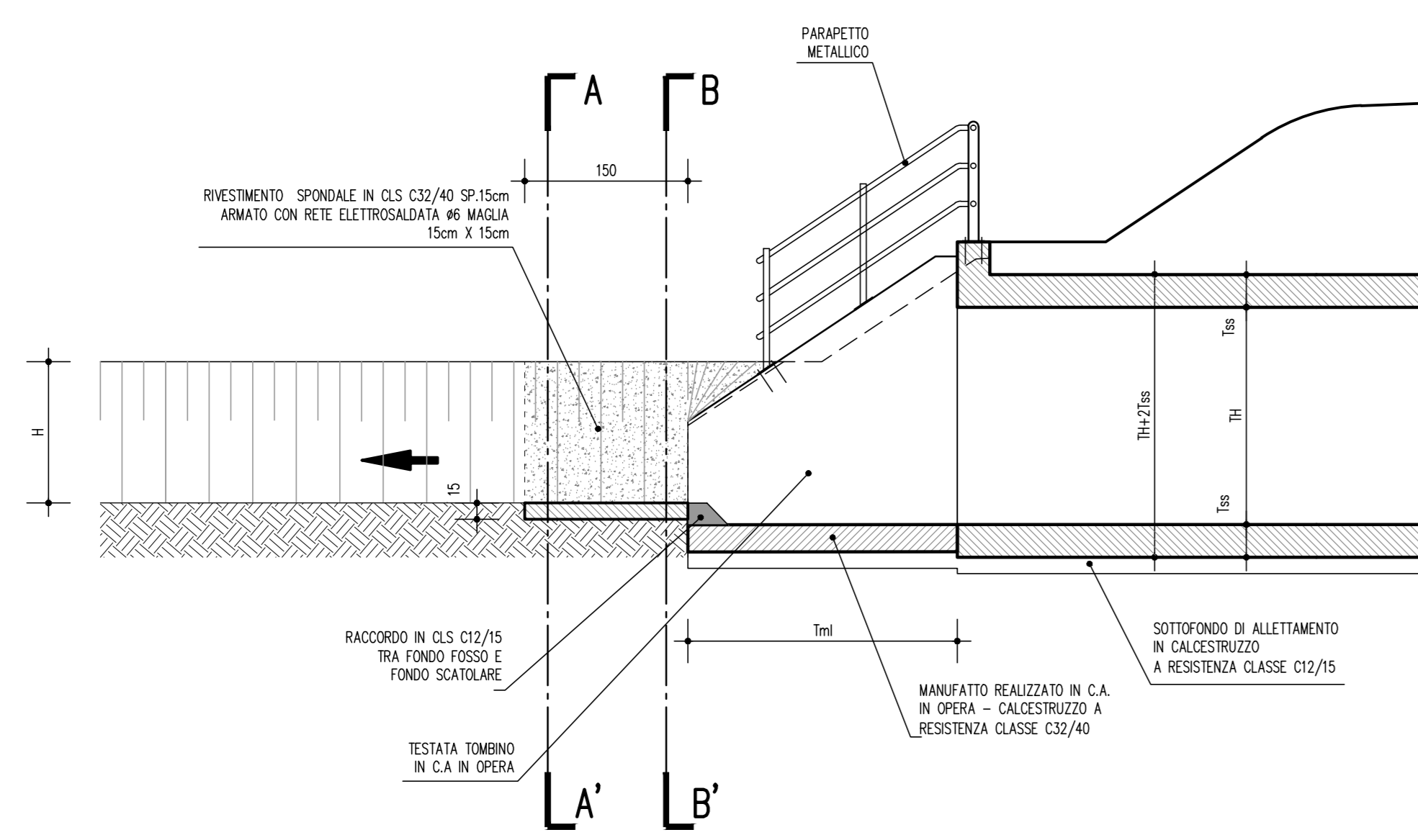


SBOCCO TOMBINO SCATOLARE PER ATTRAVERSAMENTO PRIVATO

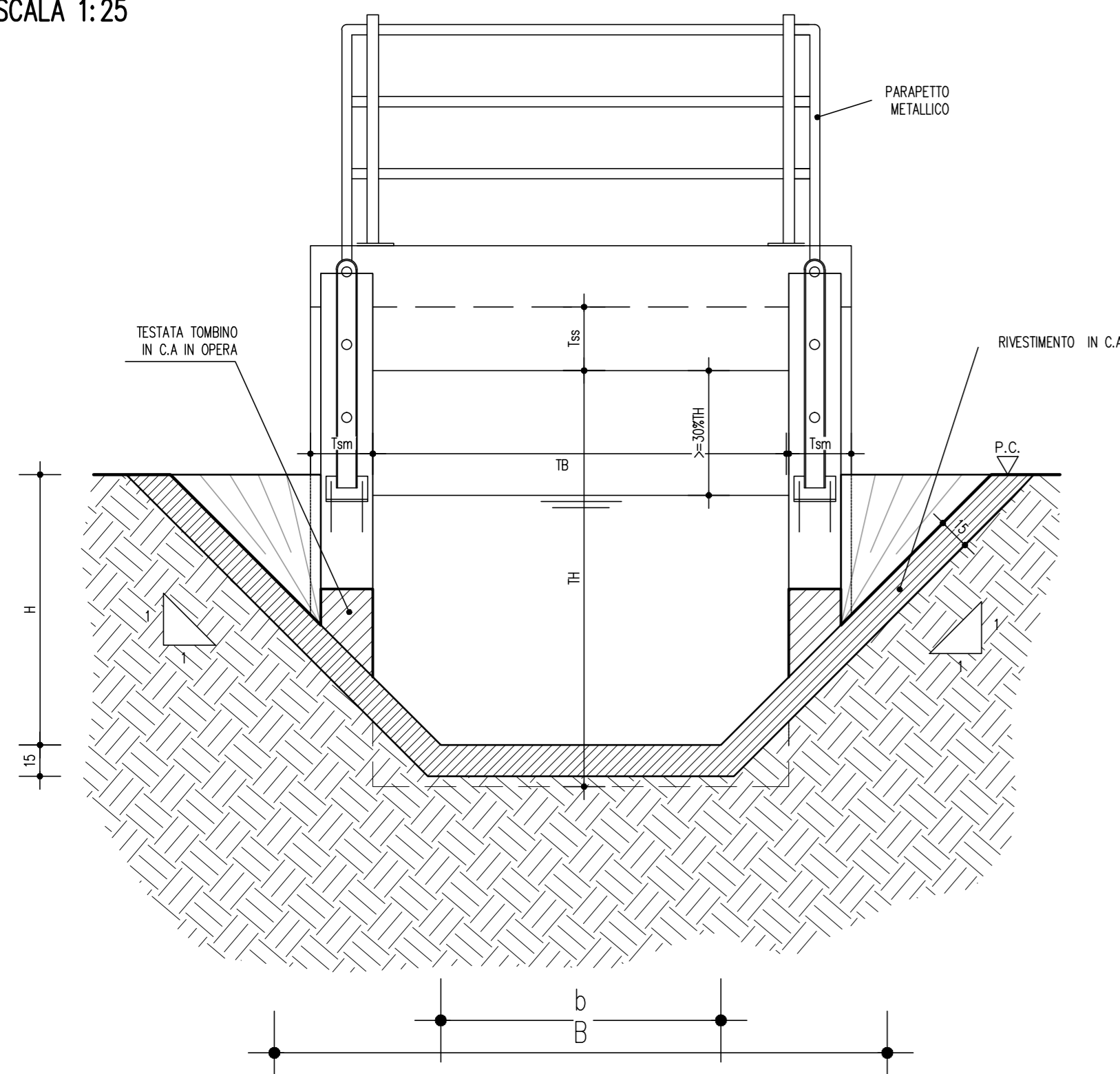
PIANTA
SCALA 1:50



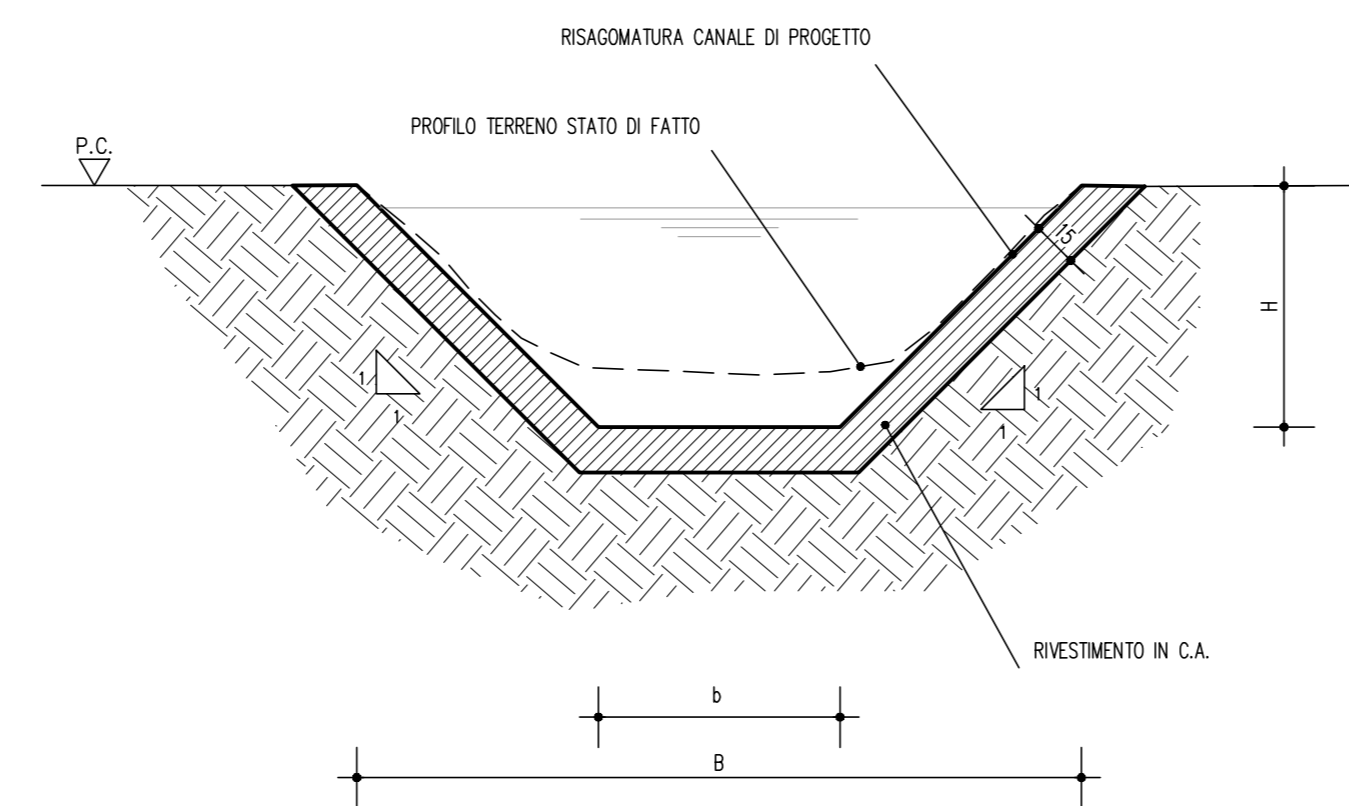
SEZIONE LONGITUDINALE
SCALA 1:50



SEZIONE B-B'
SCALA 1:25

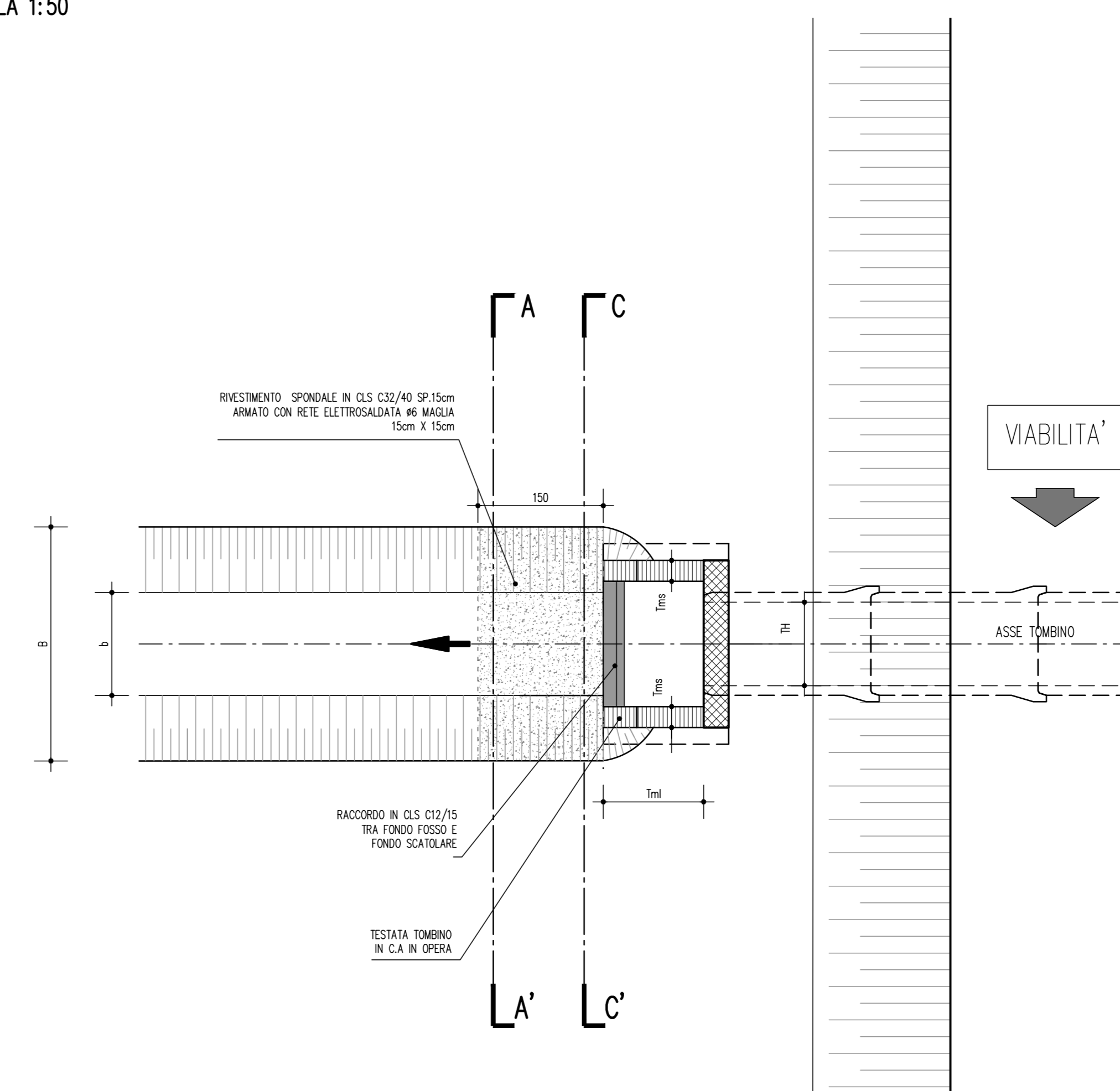


SEZIONE A-A'
SCALA 1:25

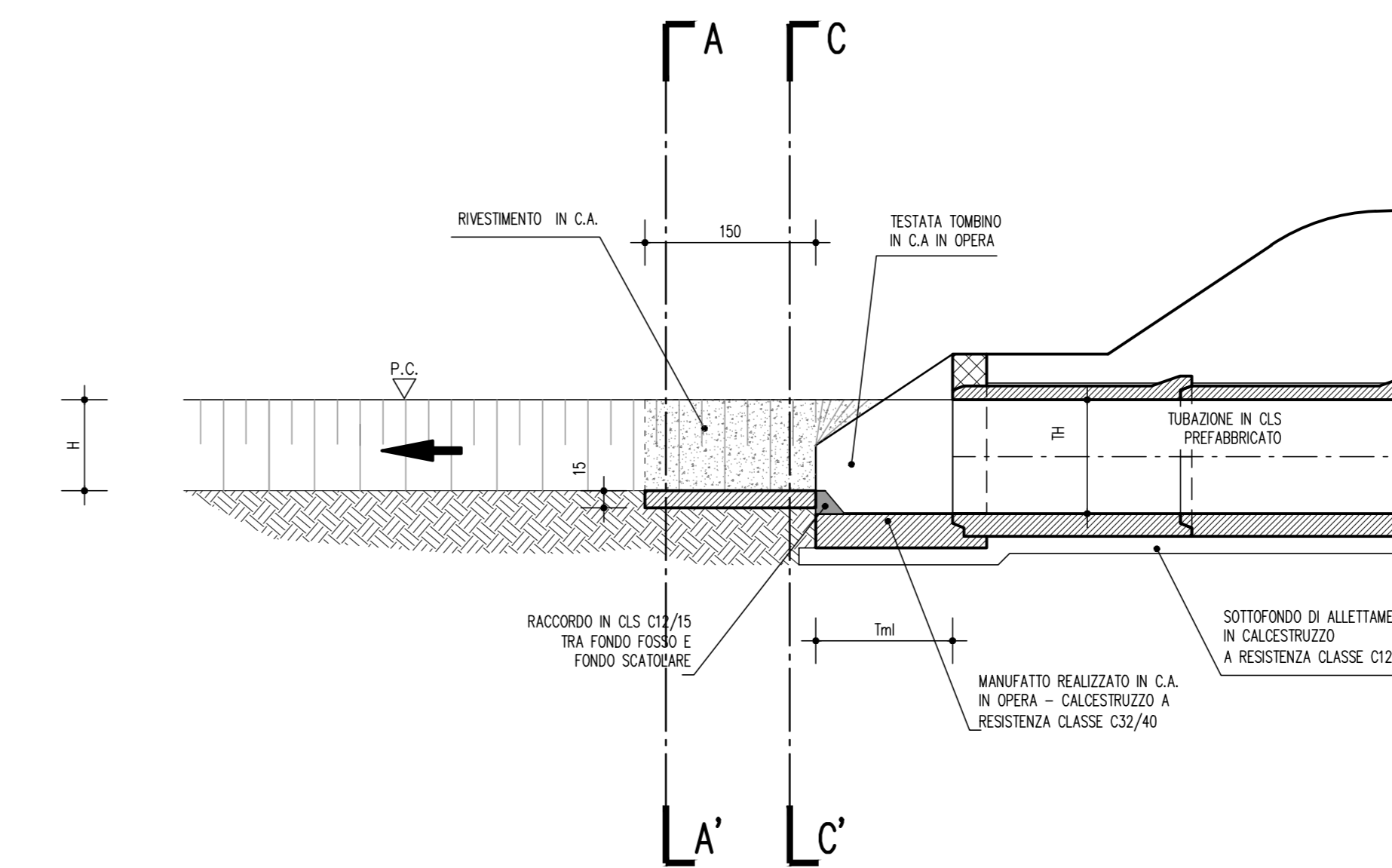


SBOCCO TOMBINO CIRCOLARE PER ATTRAVERSAMENTO PRIVATO

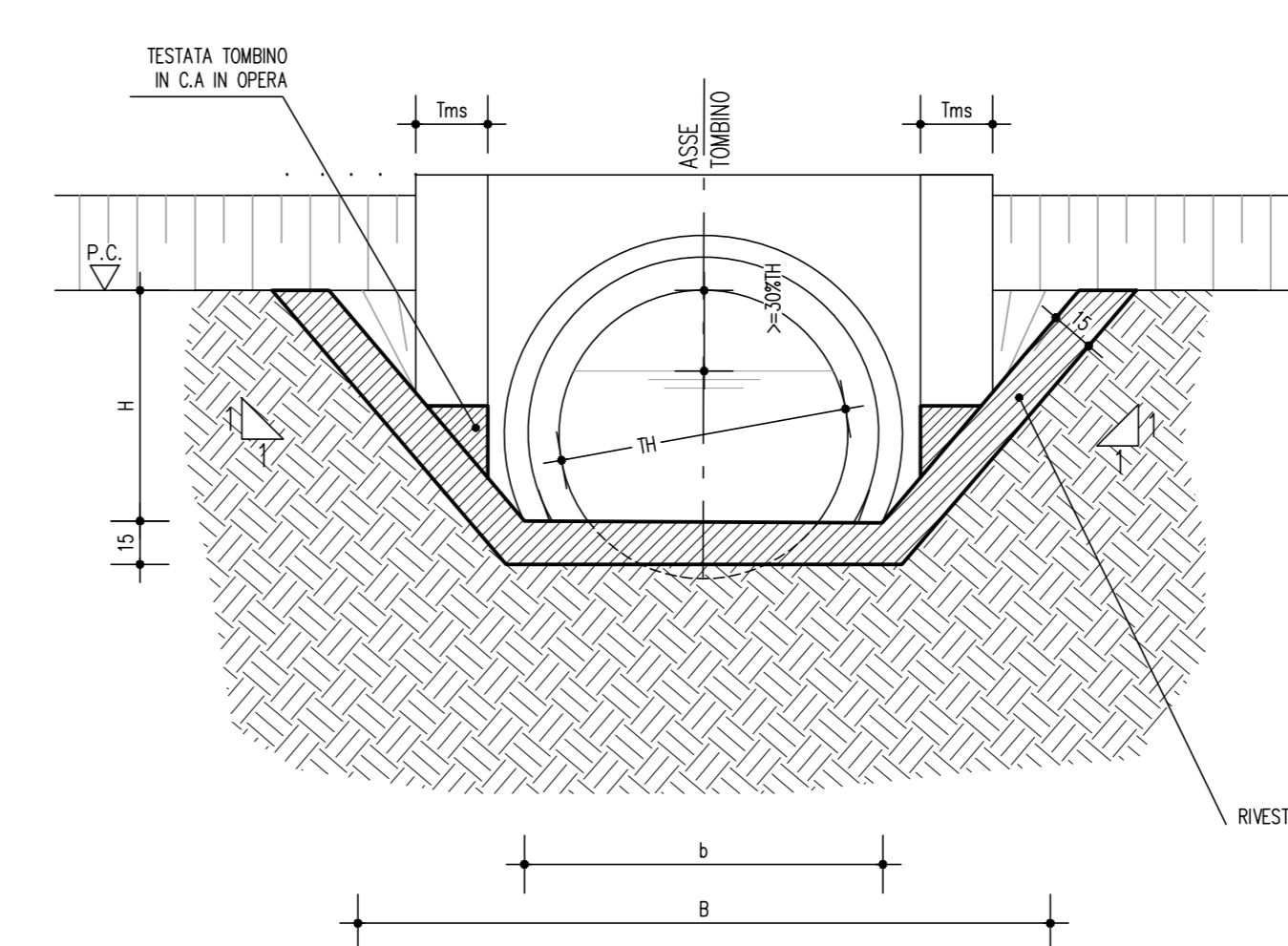
PIANTA
SCALA 1:50



SEZIONE LONGITUDINALE
SCALA 1:50



SEZIONE C-C'
SCALA 1:25



CARATTERISTICHE GEOMETRICHE DEI MANUFATTI

TOMBINO	Caratteristiche costruttive	base		altezza		area		lunghezza		spessore	
		TB	TH	TA	Tm1	Tm2	Tm3	Tm4	Tm5		
tubazione circolare	prefabbricato	0,40	0,20	1,20	0,25	0,80	0,50	1,20	0,25	0,25	0,25
tubazione circolare	prefabbricato	0,80	0,50	1,50	0,30	1,20	0,79	1,50	0,25	0,25	0,25
tubazione circolare	prefabbricato	1,20	1,13	1,80	0,25	1,50	1,50	2,00	0,30	0,30	0,30
tubazione scabellata	in opera	1,50	1,50	2,25	0,30	2,00	2,00	2,50	0,30	0,30	0,30
tubazione scabellata	in opera	2,00	2,00	3,00	0,30	2,50	2,50	3,00	0,30	0,30	0,30
tubazione scabellata	in opera	2,50	2,50	4,00	0,40	3,00	3,00	3,50	0,40	0,40	0,40

ELABORATI DI RIFERIMENTO

PD_0_D07_DWB07_A_WW_P2_01-02_A PLANIMETRIA DI PROGETTO CON RISOLUZIONE DELLE INTERFERENZE IDRAULICHE - TAV. 1.2
 PD_0_D04_DWB04_A_WW_P2_01-02_A PLANIMETRIA DI PROGETTO CON RISOLUZIONE DELLE INTERFERENZE IDRAULICHE - TAV. 1.2
 PD_0_D04_DWB04_B_WW_P2_01_A PLANIMETRIA DI PROGETTO CON RISOLUZIONE DELLE INTERFERENZE IDRAULICHE - TAV. 1.2
 PD_0_D04_DWB04_C_WW_P2_01-A PLANIMETRIA DI PROGETTO CON RISOLUZIONE DELLE INTERFERENZE IDRAULICHE - TAV. 1.2
 PD_0_D04_DWB04_D_WW_P2_01-04_A PLANIMETRIA DI PROGETTO CON RISOLUZIONE DELLE INTERFERENZE IDRAULICHE - TAV. 1.4

CARATTERISTICHE DEI MATERIALI

TUBAZIONI CIRCOLARI:
 TUBAZIONI CIRCOLARI IN CLS PREFABBRICATO DEL TIPO AUTOPORTANTE A BASE PIANA POSATO SU SOTTOFONDO IN CLS A RESISTENZA CLASSE C12/25 E SIGILLATI NEI GIUNTI PER GARANTIRE PERFETTA TENUTA IDRAULICA.

MANUFATTI SCATOLARI:
 MANIFATTO IN CLS IN OPERA REALIZZATO SU SOTTOFONDO DI ALLETAMENTO SECONDO TIPOLOGIA COSTRUTTIVA PREVISTA E SIGILLATI NEI GIUNTI PER GARANTIRE PERFETTA TENUTA IDRAULICA.

RIVESTIMENTO SPONDALE:
 CLS A RESISTENZA CLASSE C32/40, CON SPESORE DI 15cm SU FONDO E SPONDE, ARMATO CON RETE ELETTROGALVANIZZATA 15x15cm.

NOTE

LE DIMENSIONI DEI TOMBINI INDICATE IN PLANIMETRIA SONO AL NETTO DEI CEDIMENTI DEI RILEVATI. PER LE REALI DIMENSIONI DI COSTRUZIONE ED UBICAZIONE ALTIMETRICA RIFERIRSI ALL'ELABORATO PD_0_000_01500_0_CN_07_A - TOMBINI SCATOLARI - CARATTERISTICHE GEOMETRICHE.

IL RIVESTIMENTO SPONDALE IN CLS E' STATO CLASSIFICATO DI TIPO S, COME RIPORTATO NEGLI ELABORATI DI RIFERIMENTO SOPRA INDICATI. QUESTA TIPOLOGIA E' PREVISTA NEL CASO DI FOSSI PRIVATI.

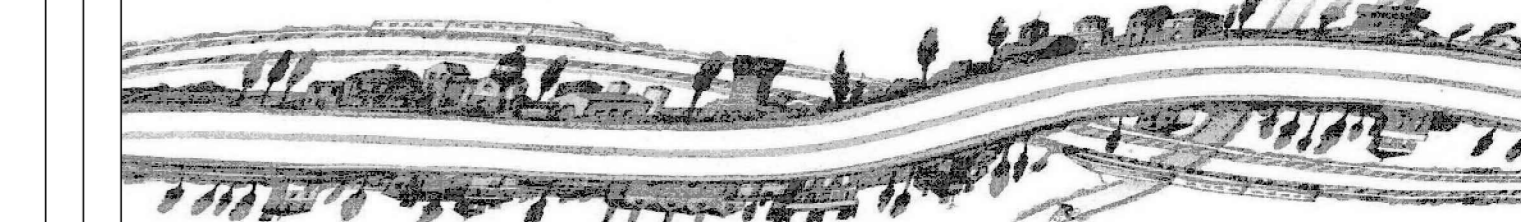
IL CONCESSIONARIO
Regione Emilia-Romagna
ARC AUTOSTRADA REGIONALE CISPADANA

AUTOSTRADA REGIONALE CISPADANA
 DAL CASELLO DI REGGIOLO-ROLO SULLA A22
 AL CASELLO DI FERRARA SULLA A13
 CODICE C.U.P. E8180800060009

PROGETTO DEFINITIVO

VIABILITA' DI ADDUZIONE AL SISTEMA AUTOSTRADALE D04-08 (ex 1FE) - Raccordo Bondeno-Cento-Autostrada Cispadana

IDROLOGIA E IDRAULICA
 IDRAULICA CORSI D'ACQUA SECONDARI - TIPOLOGICI
 TIPOLOGICO TOMBINI E PARTICOLARI COSTRUTTIVI: ATTRAVERSAMENTI PRIVATI



IL PROGETTISTA
 Ing. Riccardo Tolo
 Abilitato, Permesso di Esercizio n° 1199

RESPONSABILE INTEGRAZIONE PRESTAZIONI SPECIALISTICHE
 Ing. Emilio Sala
 Abilitato, Permesso di Esercizio n° 945

IL CONCESSIONARIO
 Autostada Regionale Cispadana S.p.A. e PRESCONTE Gruppo Pavesi

REV.	DATA	EMISSIONE	DESCRIZIONE	ZANZUCCHI	TELO'	SALSI
A	17.04.2012	EMISSIONE				

IDENTIFICAZIONE ELABORATO
 01 02 03 04 05 06 07 08 09 10 11 12 13 14 15 16 17 18 19 20 21 22 23 24 25 26 27 28 29 30 31 32 33 34 35 36 37 38 39 40 41 42 43 44 45 46 47 48 49 50 51 52 53 54 55 56 57 58 59 60 61 62 63 64 65 66 67 68 69 70 71 72 73 74 75 76 77 78 79 80 81 82 83 84 85 86 87 88 89 90 91 92 93 94 95 96 97 98 99 100

17.04.2012
 01 02 03 04 05 06 07 08 09 10 11 12 13 14 15 16 17 18 19 20 21 22 23 24 25 26 27 28 29 30 31 32 33 34 35 36 37 38 39 40 41 42 43 44 45 46 47 48 49 50 51 52 53 54 55 56 57 58 59 60 61 62 63 64 65 66 67 68 69 70 71 72 73 74 75 76 77 78 79 80 81 82 83 84 85 86 87 88 89 90 91 92 93 94 95 96 97 98 99 100