

LEGENDA SISTEMA DI DRENAGGIO PLANIMETRIE IDRAULICHE STATO DI PROGETTO

DIREZIONE DEFLESSI IDRAULICI

- IMPLUVIO
- COLMO
- RECAPITI
- PENDENZA TRASVERSALE CARREGGIATA STRADALE
- DIREZIONE DEFLESSO FOSSI E COLLETTORI

CANALIZZAZIONI E CONVOGLIAMENTO IDRAULICO ALL'APERTO

- CUNETTA TRIANGOLARE CON COLLETTORE
- CANALETTA GRIGLIATA CONTINUA / PASSO DI SCARICO CON COLLETTORE
- CANALI RIVESTITI
- FOSSO RIVESTITO
- VASCA DI LAMINAZIONE - SISTEMA CHIUSO
- VASCA DI LAMINAZIONE - SISTEMA APERTO
- COLLETTORE IN PEAD - DN (mm)
- COLLETTORE IN CAV - DN (mm) / SCATOLARE IN CAV - Bq(m)
- COLLETTORE IN PP - DN (mm) (ATTRAVERSAMENTO STRADALE)
- COLLETTORE IN PRFV DN (mm)
- CANALETTA AD EMBRICI
- P. POZZETTO D'ISPEZIONE IN -PEAD o CAV - CON CHIUSINO E SCARICO ATTRAVERSO BARRIERA ANTIFONICA / MURO
- P. POZZETTO CADITOIA IN -CAV - PER SCARICO ATTRAVERSO BARRIERA ANTIFONICA / MURO
- CANALETTA DISCONTINUA GRIGLIATA / PASSO SCARICO CON COLLETTORE
- P. POZZETTO D'ISPEZIONE IN -PEAD DN630 - CON CHIUSINO
- P. POZZETTO D'ISPEZIONE IN PEAD DN630 CON CHIUSINO SOTTO I NERI
- P. POZZETTO D'ISPEZIONE IN PEAD DN400 CON CHIUSINO
- P. POZZETTO D'ISPEZIONE IN -CAV - CON CHIUSINO
- P. SCARICO CUNETTA TRIANGOLARE
- P. POZZETTO IN PEAD CON CHIUSINO CADITOIA
- MCL - MANUFATTO DI CONTROLLO IN LINEA PER FOSSI / TOMBINI
- MCL - DOPPIO MANUFATTO DI CONTROLLO PER FOSSI / TOMBINI CON SCARICO
- P. CADITOIA CON POZZETTO IN PEAD DN630 o CAV 1.00x1.00m
- CADITOIA PER VIADOTTI
- SCARICO VIADOTTI (PLUVIALE PILA / SPALLA)
- CANALE METALLICO PER PONTI / VIADOTTI
- TRASPARENZA CORDOLO PER SCARICO
- QUOTA DI SCORRIMENTO
- QUOTA TERRENO / PIATTAFORMA STRADALE
- QUOTA DI SCORRIMENTO INGRESSO / USCITA TOMBINI

CANALIZZAZIONI E CONVOGLIAMENTO IDRAULICO IN GALLERIA DI LUNGHI > 500m

- PLUVIALI VERTICALI DRENAGGIO COPERTURA GALLERIA FONICA
- CADITOIE SIFONATE DRENAGGIO PIATTAFORMA (INT. MEDIO 25m - dim 40x40cm)
- POZZ. PULIZIA COLLETTORI ACQUE DI PIATTAFORMA (INT. MEDIO 100m - dim 40x40cm)
- COLLETTORE DRENAGGIO ACQUE DI PIATTAFORMA (DN 400 IN PP)

MANUFATTI ALLO SCARICO

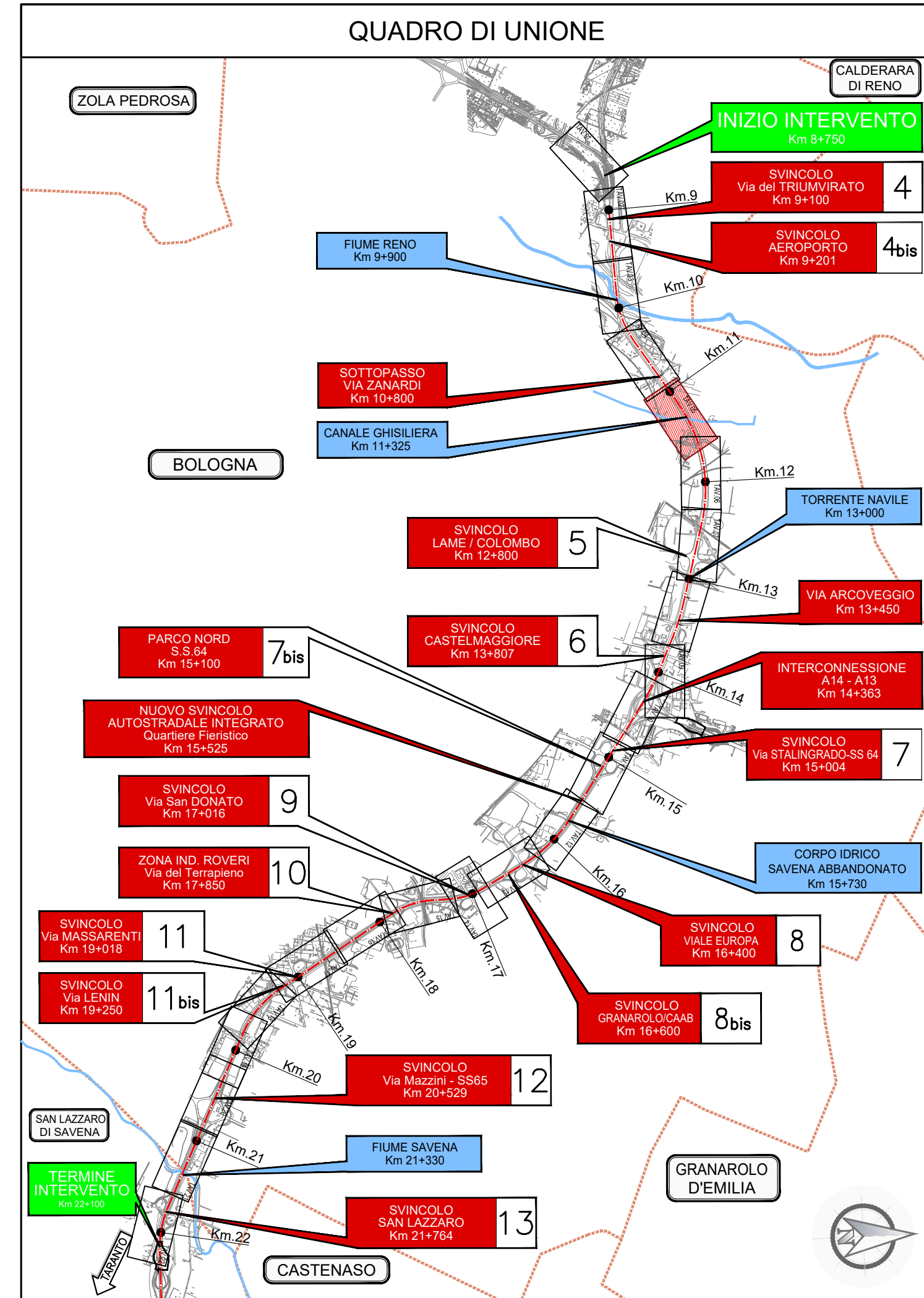
- MC - MANUFATTO DI RESTITUZIONE / CONTROLLO
- MC - DOPPIO MANUFATTO DI RESTITUZIONE / CONTROLLO PER FOSSI

NOTE:

- A Elemento marginale tipo
- B Interscambio scarichi elemento marginale
- C Diametro tubazione di collettamento
- D Direzione deflusso tubo di collettamento
- E N-carreggiata NORD - S-carreggiata SUD
- F Numero univoco pozzetti

- Per il sistema di drenaggio in galleria vedere legenda specifica
- Per le tipologie e i dettagli vedere tavole particolari costruttive

SCHEMA DI FLUSSO TABELLA POZZETTI



LEGENDA SISTEMA DI DRENAGGIO PLANIMETRIE IDRAULICHE STATO ATTUALE

SISTEMA DI DRENAGGIO

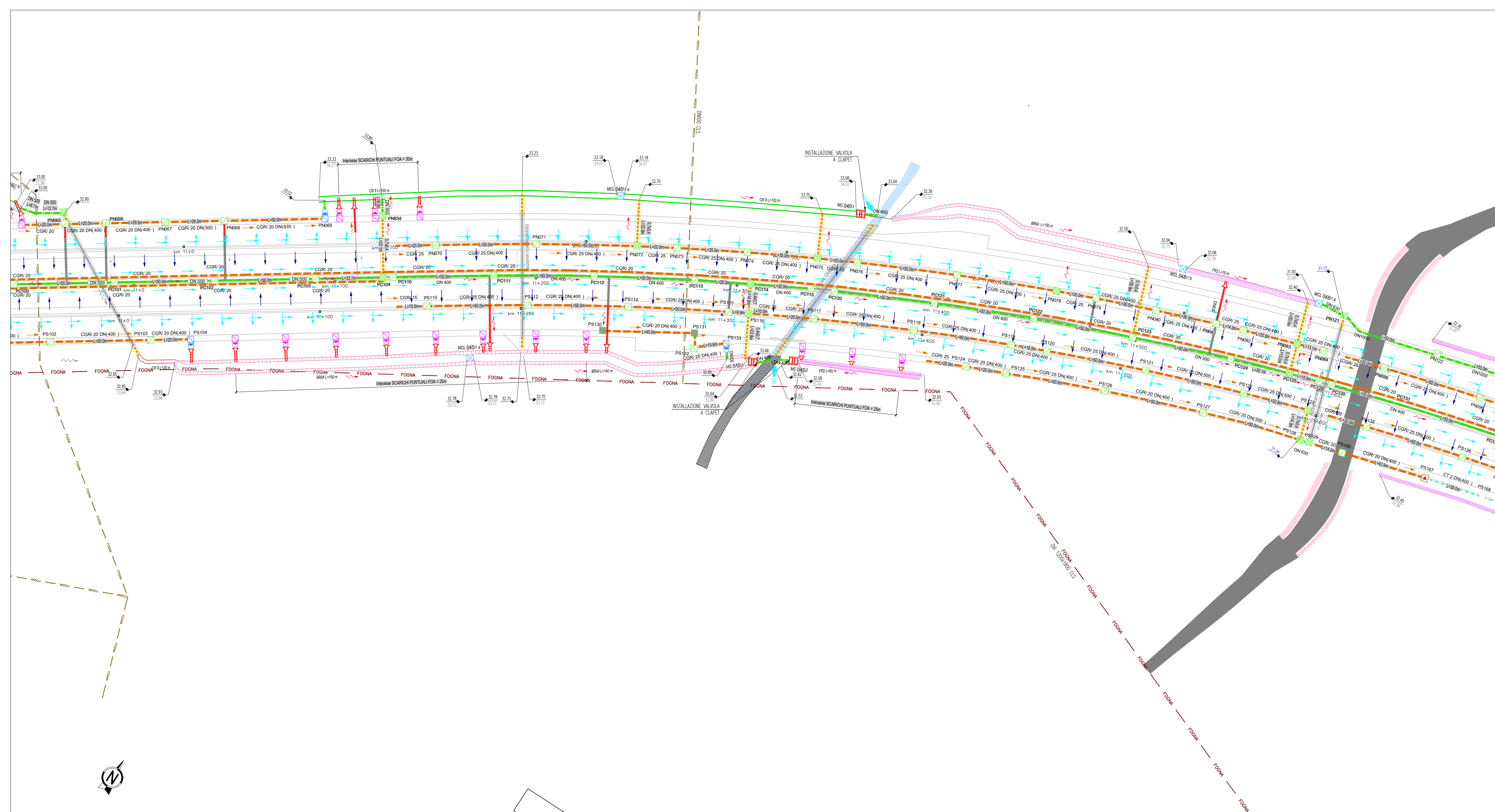
- DIREZIONE DEFLESSO
- IDRAULICA ESISTENTE TUBAZIONE PVC
- IDRAULICA ESISTENTE
- COLLETTORE IN PEAD DIAM. 400 mm
- CANALETTA (RIVESTITA) CON COLLETTORE o ASOLA
- FOSSO RIVESTITO
- FOSSO INERBITO
- CANALETTA AD EMBRICI
- CUNETTA CON CADITOIA
- COLLETTORE IN ACCIAIO DN (mm)
- COLLETTORE INTUBATO IN PEAD DN (mm)
- ATTRAVERSAMENTO STRADALE IN CLS
- TUBAZIONI IN CLS
- OPERE IDRAULICHE RILEVATE

MANUFATTI

- CADITOIA PER VIADOTTI
- PLUVIALI PER VIADOTTI
- CADITOIE 40X40
- POZZETTO DI RACCOLTA IN CLS dim 80 X 80
- POZZETTO DI SCARICO LATERALE IN CLS dim 80 X 80
- POZZETTI IN CORRISPONDENZA DEI TRATTI IN TRINCEA dim 60 X 60
- POZZETTI SIFONATI SU V.O.
- GRIGLIA CENTRO STRADA

NOTE:

Alcune tipologie di drenaggi e manufatti sono state ipotizzate sulla base di progetti/rilevi precedenti o desunte da altre tavole similari. Prima dell'esecuzione dei lavori risulta essere dell'appaltatore la verifica locale delle linee e dei recapiti esistenti in base ai lavori stessi. In ogni caso le eventuali riserve dei muri di sostegno dovranno tenere conto della presenza idraulica.



MANUFATTO	TPO	QUANTITARIO	QUOTA	QUOTA	TPO/QUANTITARIO	PORTATA	BOCCA/INFIATTO	EMERGENZA
			(P1)	(P2)				
0001	AUS	1	38.19	36.99		36.99		400
0002	AUS	1	37.91	36.71		36.71		400
0003	AUS	1	37.79	36.59		36.59		400
0004	AUS	1	37.14	36.94		36.94		400
0005	AUS	1	38.72	36.52		36.52		400
0006	AUS	1	36.79	35.07		35.07		400
0007	AUS	1	35.94	34.72		34.72	0.00	400
0008	AUS	1	37.14	33.78		33.78	34.24	400
0009	AUS	1	35.60	34.40		34.40		400
0010	AUS	1	35.15	33.95		33.95		400
0011	AUS	1	34.72	33.59		33.59		400
0012	AUS	1	34.63	33.43		33.43		400
0013	AUS	1	34.23	33.03		33.03		400
0014	AUS	1	33.84	32.54		32.54		400
0015	AUS	1	33.50	32.23		32.23		400
0016	TGS	1	34.09	33.30		33.30		400
0017	TGS	1	34.37	33.17		33.17		400
0018	TGS	1	33.96	32.76		32.76		400
0019	TGS	1	33.84	32.44		32.44		400
0020	TGS	1	33.15	31.89		31.89		400
0021	TGS	1	33.15	31.81		31.81		400
0022	TGS	1	34.23	32.03		32.03		400
0023	TGS	1	34.90	34.90		34.90		400
0024	TGS	1	34.09	34.09		34.09		400
0025	TGS	1	35.50	34.09	34.54	34.09	0.00	400
0026	TGS	1	35.50	34.09	0.00	34.09	0.00	400
0027	TGS	1	35.50	33.96	34.29	33.96	1.54	400
0028	AUS	1	33.27	32.07		32.07		400
0029	AUS	1	32.65	31.65		31.65		400
0030	TGS	1	32.62	31.62		31.62		400
0031	TGS	1	32.69	31.59		31.59		400
0032	TGS	1	32.29	31.09		31.09		400
0033	TGN	1	38.10	36.90	Attrav. Esmh.	36.90	1.20	400
0034	TGN	1	37.93	36.73	Attrav. Esmh.	36.73	1.40	400
0035	TGN	1	37.74	36.54	Attrav. Esmh.	36.54	1.30	400
0036	TGN	1	37.94	36.11	Attrav. Esmh.	36.11	1.43	400
0037	TGN	1	37.94	35.84		35.84	1.43	400
0038	AUN	1	37.27	36.07		36.07	1.20	400
0039	AUN	1	36.69	35.69		35.69	1.20	400
0040	AUN	1	36.49	35.29		35.29	1.20	400
0041	AUN	1	36.35	35.15		35.15	1.20	400
0042	AUN	1	36.06	34.86		34.86	1.20	400
0043	AUN	1	35.79	34.59		34.59	1.20	400
0044	AUN	1	35.60	34.43		34.43	1.20	400
0045	AUN	1	35.30	34.10		34.10	1.20	400
0046	AUN	1	34.87	33.67		33.67	1.20	400
0047	AUN	1	34.73	33.53		33.53	1.20	400
0048	AUN	1	34.48	33.28		33.28	1.20	400
0049	AUN	1	34.23	32.93		32.93	1.30	400
0050	AUN	1	34.14	32.88		32.88	1.20	400
0051	AUN	1	33.95	32.56		32.56	1.30	400
0052	AUN	1	33.79	32.59		32.59	1.20	400
0053	AUN	1	33.57	32.37		32.37	1.20	400
0054	TGN	1	32.68	31.12	31.12	31.12	1.56	400
0055	TGN	1	33.71	31.02		31.02	2.69	400
0056	TGN	1	37.41	35.84		35.84	1.57	400
0057	AUC	1	36.49	35.19		35.19	1.30	400
0058	AUC	1	36.18	34.82		34.82	1.30	400
0059	AUC	1	37.84	36.45		36.45	1.30	400
0060	AUC	1	37.45	36.08		36.08	1.37	400
0061	AUC	1	37.14	35.84		35.84	1.30	400
0062	AUC	1	37.09	35.89		35.89	1.20	400
0063	AUC	1	36.67	35.47		35.47	1.20	400
0064	AUC	1	36.28	35.08		35.08	1.20	400
0065	AUC	1	35.89	34.69		34.69	1.20	400
0066	AUC	1	35.64	34.19	34.47	34.19	1.45	400
0067	AUC	1	35.45	34.25		34.25	1.20	400
0068	AUC	1	35.36	34.06		34.06	1.30	400
0069	AUC	1	34.95	33.65		33.65	1.30	400
0070	AUC	1	34.69	33.27		33.27	1.32	400
0071	AUC	1	34.17	32.87		32.87	1.30	400
0072	AUC	1	33.77	32.47		32.47	1.30	400
0073	AUC	1	33.69	32.24	32.24	32.24	1.30	400
0074	AUC	1	33.47	32.27		32.27	1.20	400
0075	AUC	1	33.41	32.21		32.21	1.30	400
0076	AUC	1	33.14	31.94		31.94	1.20	400
0077	AUC	1	32.73	31.53		31.53	1.20	400

NOTA ATTRAVERSAMENTI:

Il sistema di drenaggio in corrispondenza dello spartitraffico autostradale verrà realizzato successivamente all'aver avuto l'ampliamento di autostrada e tangenziale. Per tale motivo, gli scarichi trasversali esistenti andranno ampliati contestualmente ai lavori di ampliamento della piattaforma ed avranno funzione temporanea fino a quando non verranno dismessi in concomitanza con la realizzazione del sistema di drenaggio in spartitraffico e l'attuazione dei nuovi scarichi trasversali scatoletti.

MANUFATTO	TPO	QUANTITARIO	QUOTA	QUOTA	TPO/QUANTITARIO	PORTATA	BOCCA/INFIATTO	EMERGENZA
			(P1)	(P2)				
0078	AUC	1	32.50	31.50		31.50		400
0079	AUC	1	32.29	31.29		31.29		400
0080	AUC	1	32.07	31.07		31.07		400
0081	AUC	1	31.89	30.89		30.89		400
0082	AUC	1	31.62	30.62		30.62		400
0083	AUC	1	31.59	30.59		30.59		400
0084	AUC	1	31.31	30.31		30.31		400
0085	AUC	1	31.12	30.12		30.12		400
0086	AUC	1	30.94	29.94		29.94		400
0087	AUC	1	30.74	29.74		29.74		400
0088	AUC	1	30.54	29.54		29.54		400
0089	AUC	1	30.34	29.34		29.34		400
0090	AUC	1	30.14	29.14		29.14		400
0091	AUC	1	29.94	28.94		28.94		400
0092	AUC	1	29.74	28.74		28.74		400
0093	AUC	1	29.54	28.54		28.54		400
0094	AUC	1	29.34	28.34		28.34		400
0095	AUC	1	29.14	28.14		28.14		400
0096	AUC	1	28.94	27.94		27.94		400
0097	AUC	1	28.74	27.74		27.74		400
0098	AUC	1	28.54	27.54		27.54		400
0099	AUC	1	28.34	27.34		27.34		400
0100	AUC	1	28.14	27.14		27.14		400

AUTOSTRADA (A14): BOLOGNA - BARI - TARANTO

TRATTO: BOLOGNA BORGO PANIGALE - BOLOGNA SAN LAZZARO

POTENZIAMENTO IN SEDE DEL SISTEMA AUTOSTRADALE E TANGENZIALE DI BOLOGNA "PASSANTE DI BOLOGNA"

PROGETTO ESECUTIVO

AUTOSTRADA A14 / TANGENZIALE

IDROLOGIA - IDRAULICA DRENAGGIO DI PIATTAFORMA

PLANIMETRIA STATO DI PROGETTO
Tav 5 di 22

IL PROGETTISTA SPECIALISTICO	IL RESPONSABILE INTEGRAZIONE PRESTAZIONI SPECIALISTICHE	IL DIRETTORE TECNICO
Ing. Paolo De Paoli Ord. Ingg. P.iva N. 1739	Ing. Raffaele Rinaldi Ord. Ingg. Mozzetta N. A/068	Ing. Giancarlo Salvatore Sparacino Ord. Ingg. Mozzetta N. A/068
Responsabile Idraulica		T.A. - Sede

REPERIBILE PROGETTO	REPERIBILE STATO DI PROGETTO	REPERIBILE ESECUTIVO	ORDINATORE
Codice Cliente	Progetto	Progetto	Progetto
111465	0001	PE AU IDR DP000	00000
		D IDR	0044
			0

INGEGNER COORDINATORE	SUPPORTO SPECIALISTICO	REVISIONE
Ing. Raffaele Rinaldi Ord. Ingg. Mozzetta N. A/068		01 DICEMBRE 2021
		1
		2
		3
		4

VEDI DEL COMMITTENTE: **autostrade per l'italia**

VEDI DEL CONCESSIONARIO: **Ministero delle Infrastrutture e della Mobilità Sostenibile**