

LEGENDA SISTEMA DI DRENAGGIO PLANIMETRIE IDRAULICHE STATO DI PROGETTO

DIREZIONE DEFLESSIONI IDRAULICHE

- IMPLUVIO
- COLMO
- RECAPITI
- PENDENZA TRASVERSALE CARREGGIATA STRADALE
- DIREZIONE DEFLESSIONI FOSSI E COLLETTORI

CANALIZZAZIONI E CONVOGLIAMENTO IDRAULICO ALL'APERTO

CUNETTA TRIANGOLARE CON COLLETTORE

CANALETTA GRIGLIATA CONTINUA / PASSO DI SCARICO CON COLLETTORE

CANALI RIVESTITI

FOSSO RIVESTITO

FOSSO INERBITO

VASCA DI LAMINAZIONE - SISTEMA CHIUSO

VASCA DI LAMINAZIONE - SISTEMA APERTO

COLLETTORE IN PEAD (mm)

COLLETTORE IN CAV - DN (mm) / SCALARE IN CAV - B4(m)

COLLETTORE IN PP - DN (mm) (ATTRAVERSAMENTO STRADALE)

COLLETTORE IN PRFV DN (mm)

CANALETTA AD EMBRICI

-P. POZZETTO D'ISPEZIONE IN -PEAD o CAV - CON CHIUSINO E SCARICO ATTRAVERSO BARRIERA ANTIFONICA / MURO

-P. POZZETTO CADITOIA IN -CAV - PER SCARICO ATTRAVERSO BARRIERA ANTIFONICA / MURO

CANALETTA DISCONTINUA GRIGLIATA / PASSO SCARICO CON COLLETTORE

-P. POZZETTO D'ISPEZIONE IN -PEAD DN630 - CON CHIUSINO

-P. POZZETTO D'ISPEZIONE IN PEAD DN630 CON CHIUSINO SOTTO I NERI

-P. POZZETTO D'ISPEZIONE IN PEAD DN400 CON CHIUSINO

-P. POZZETTO D'ISPEZIONE IN -CAV - CON CHIUSINO

-P. SCARICO CUNETTA TRIANGOLARE - POZZETTO IN PEAD CON CHIUSINO CADITOIA

-MCL - MANUFATTO DI CONTROLLO IN LINEA PER FOSSI / TOMBINI

-MCL - DOPPIO MANUFATTO DI CONTROLLO PER FOSSI / TOMBINI CON SCARICO

-P. CADITOIA CON POZZETTO IN PEAD DN630 o CAV 1.00x1.00m

CADITOIA PER VIADOTTI

SCARICO VIADOTTI (PLUVIALE PILA / SPALLA)

CANALE METALLICO PER PONTI / VIADOTTI

TRASPARENZA CORDOLO PER SCARICO

QUOTA DI SCORRIMENTO

QUOTA TERRENO / PIATTAFORMA STRADALE

QUOTA DI SCORRIMENTO INGRESSO / USCITA TOMBINI

CANALIZZAZIONI E CONVOGLIAMENTO IDRAULICO IN GALLERIA DI LUNGHI > 500m

PLUVIALI VERTICALI DRENAGGIO COPERTURA GALLERIA FONICA

CADITOIE SIFONATE DRENAGGIO PIATTAFORMA (INT. MEDIO 25m - dim. 40x40cm)

POZZ. PULIZIA COLLETTORI ACQUE DI PIATTAFORMA (INT. MEDIO 100m - dim. 40x40cm)

COLLETTORE DRENAGGIO ACQUE DI PIATTAFORMA (DN 400 IN PP)

MANUFATTI ALLO SCARICO

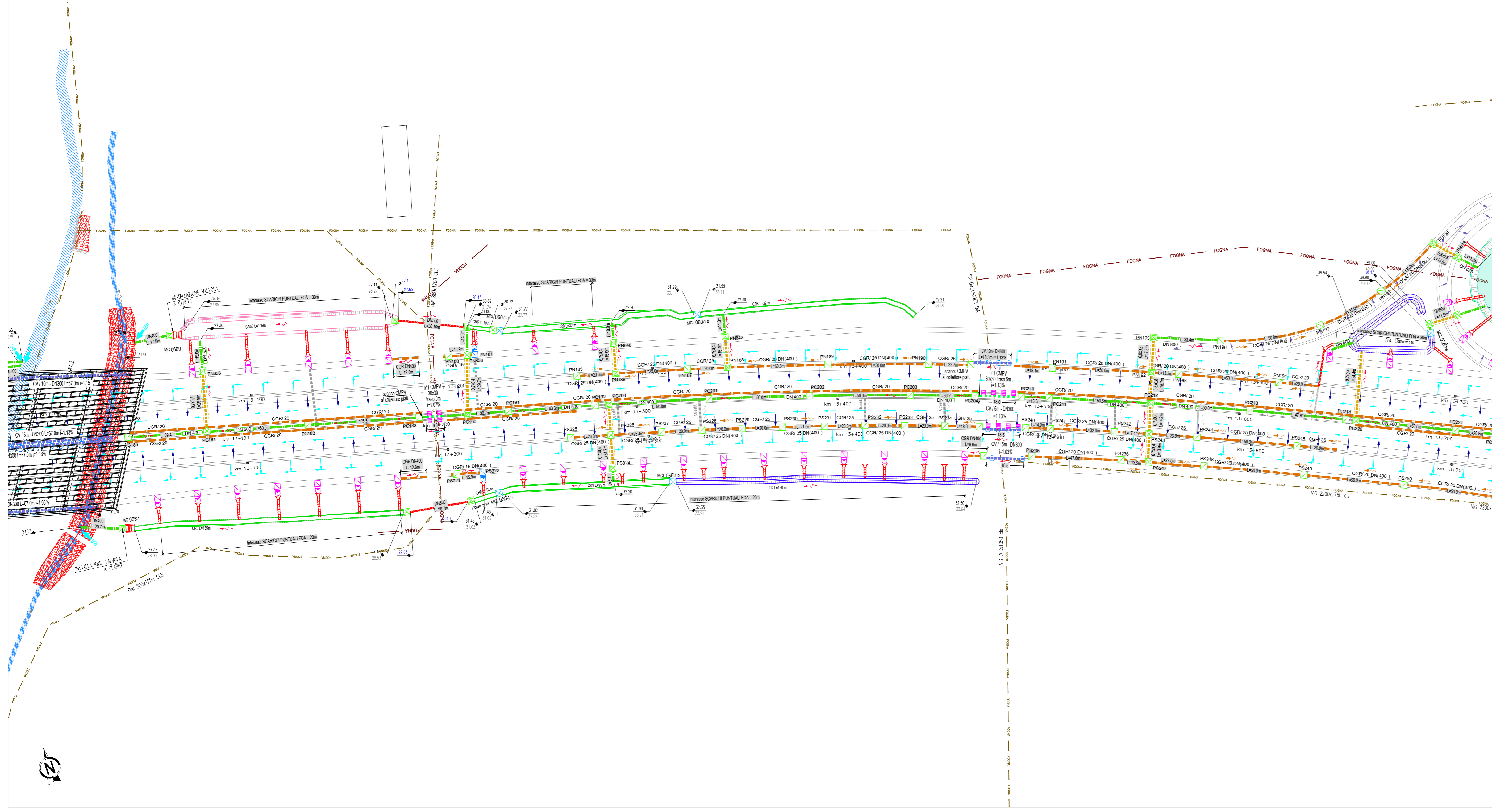
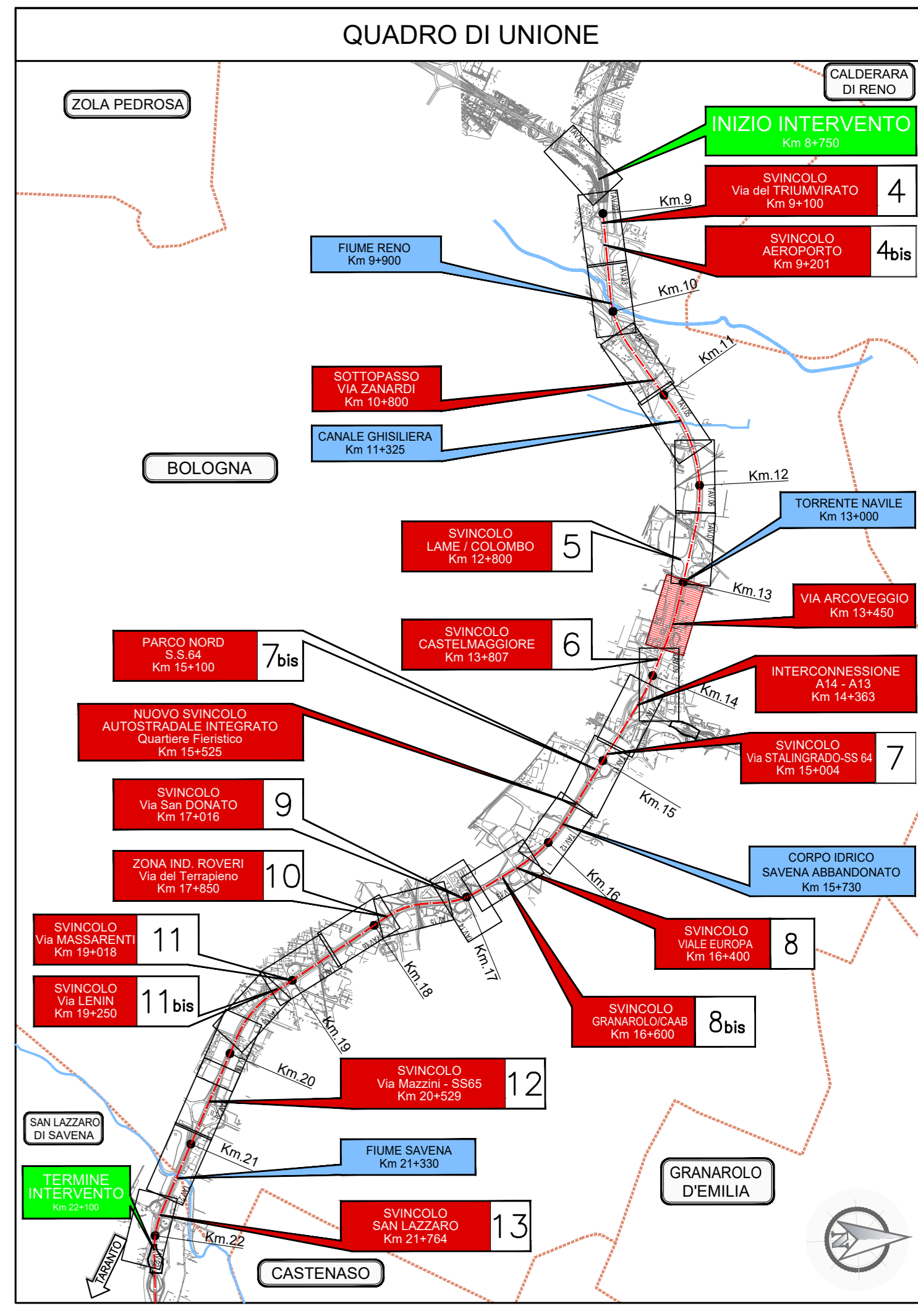
MC - MANUFATTO DI RESTITUZIONE / CONTROLLO

MC - DOPPIO MANUFATTO DI RESTITUZIONE / CONTROLLO PER FOSSI

NOTE:

- A Elemento marginale tipo
- B Intrasce scarichi elemento marginale
- C Diametro tubazione di collettamento
- D Direzione deflusso tubo di collettamento
- E N-carreggiata NORD - S-carreggiata SUD
- F Numero univoco pozzetti

SCHEMA DI FLUSSO TABELLA POZZETTI



MANUFATTO	TPO	CONFERMATARIO	CONFERMATARIO	QUOTA	QUOTA	TPO/QUOTA/TAMPONATO	PORTATA	ROCCIA/INTRA	IMPERMEABILIZZAZIONE
				[m s.l.m.]	[m s.l.m.]		[m³/s]	[m]	
PS21	2	NO	GR	35.16	33.96				
PS22	2	NO	GR	35.20	33.93				
PS23	2	NO	GR	35.24	35.04				
PS24	2	NO	GR	35.28	35.00				
PS25	2	NO	GR	35.32	35.42				
PS26	2	NO	GR	35.36	35.66				
PS27	2	NO	GR	35.40	35.90				
PS28	2	NO	GR	35.44	36.11				
PS29	2	NO	GR	35.48	36.33				
PS30	2	NO	GR	35.52	36.55				
PS31	2	NO	GR	35.56	36.76				
PS32	2	NO	GR	35.60	36.98				
PS33	2	NO	GR	35.64	37.24				
PS34	2	NO	GR	35.68	37.48				
PS35	2	NO	GR	35.72	37.72				
PS36	2	NO	GR	35.76	37.96				
PS37	2	NO	GR	35.80	38.20				
PS38	2	NO	GR	35.84	38.44				
PS39	2	NO	GR	35.88	38.68				
PS40	2	NO	GR	35.92	38.92				
PS41	2	NO	GR	35.96	39.16				
PS42	2	NO	GR	36.00	39.40				
PS43	2	NO	GR	36.04	39.64				
PS44	2	NO	GR	36.08	39.88				
PS45	2	NO	GR	36.12	40.12				
PS46	2	NO	GR	36.16	40.36				
PS47	2	NO	GR	36.20	40.60				
PS48	2	NO	GR	36.24	40.84				
PS49	2	NO	GR	36.28	41.08				
PS50	2	NO	GR	36.32	41.32				

NOTE:

Il sistema di drenaggio in corrispondenza dello spartitraffico autostradale verrà realizzato successivamente all'avanzato impianto di autostrada e tangenziale. Per tale motivo, gli scarichi trasversali esistenti andranno ampliati contestualmente ai lavori di ampliamento della piattaforma ed avranno funzione temporanea fino a quando non verranno dismessi in concomitanza con la realizzazione del sistema di drenaggio in spartitraffico e fatturazione dei nuovi scarichi trasversali scolarati.

LEGENDA SISTEMA DI DRENAGGIO PLANIMETRIE IDRAULICHE STATO ATTUALE

SISTEMA DI DRENAGGIO

- DIREZIONE DEFLESSIONE
- IDRAULICA ESISTENTE TUBAZIONE PVC
- IDRAULICA ESISTENTE
- COLLETTORE IN PEAD DIAM. 400 mm
- CANALETTA (cavetto)/CON COLLETTORE o ASOLA
- FOSSO RIVESTITO
- FOSSO INERBITO
- CANALETTA AD EMBRICI
- CUNETTA CON CADITOIA
- COLLETTORE IN ACCIAIO DN (mm)
- COLLETTORE INTUBATO IN PEAD DN (mm)
- ATTRAVERSAMENTO STRADALE IN CLS
- TUBAZIONI IN CLS
- OPERE IDRAULICHE RILEVATE

MANUFATTI

- CADITOIA PER VIADOTTI
- PLUVIALI PER VIADOTTI
- CADITOIE 40X40
- POZZETTO DI RACCOLTA IN CLS dim 80 X 80
- POZZETTO DI SCARICO LATERALE IN CLS dim 80 X 80
- POZZETTI IN CORRISPONDENZA DEI TRATTI IN TRINCEA dim 60 X 60
- POZZETTI SIFONATI SU V.O.
- GRIGLIA CENTRO STRADA

NOTE:

Alcune tipologie di drenaggi e manufatti sono state ipotizzate sulla base di progetti/rilevi precedenti o desunte da altre tratte similari. Prima dell'esecuzione dei lavori risulta essere dell'appaltatore la verifica locale delle linee e/o dei recipienti esistenti interessati dai lavori stessi. In ogni caso le eventuali riserve dei muri di sostegno dovranno tenere conto delle presenze idrauliche.

autostrade per l'italia

AUTOSTRADA (A14): BOLOGNA - BARI - TARANTO

TRATTO: BOLOGNA BORGO PANIGALE - BOLOGNA SAN LAZZARO

POTENZIAMENTO IN SEDE DEL SISTEMA AUTOSTRADALE E TANGENZIALE DI BOLOGNA "PASSANTE DI BOLOGNA"

PROGETTO ESECUTIVO

AUTOSTRADA A14 / TANGENZIALE

IDROLOGIA - IDRAULICA DRENAGGIO DI PIATTAFORMA

PLANIMETRIA STATO DI PROGETTO

Tav 8 di 22

IL PROGETTISTA SPECIALISTICO	IL RESPONSABILE ANTICIPAZIONE PRESTAZIONI SPECIALISTICHE	IL DIRETTORE TECNICO
Ing. Paolo Di Bari Ord. Ing. Pavia N. 1739	Ing. Raffaele Rinaldi Ord. Ing. Modena N. A/108	Ing. Claudio Salvatore Spagnola Ord. Ing. Modena N. A/108
Responsabile Idraulica		T.A. - Sede

REPERTORIO PROGETTO	REPERTORIO OPERATIVO	REPERTORIO ESECUTIVO	ORDINATORE
Codice	Conte	Conte	Conte
111465	0001	PE AU IDR DP000	00000
		D IDR	0047
			0

INGEGNER COORDINATORE
Ing. Raffaele Rinaldi
Ord. Ing. Modena N. A/108

SUPPORTO SPECIALISTICO

REVISIONE

11 DICEMBRE 2011

TECNE

VISTO DEL COMMITTENTE
autostrade per l'italia
IL RESPONSABILE DELL'OPERA
F. Basso

VISTO DEL CONCESSIONARIO
Ministero delle Infrastrutture e delle Mobilità Sostenibili
DIREZIONE REGIONALE DI BOLOGNA