

LEGENDA SISTEMA DI DRENAGGIO PLANIMETRIE IDRAULICHE STATO DI PROGETTO

DIREZIONE DEFLESSI IDRAULICI

- IMPLUVIO
- COLMO
- RECAPITI
- PENDENZA TRASVERSALE CARREGIATA STRADALE
- DIREZIONE DEFLESSO FOSSI E COLLETTORI

CANALIZZAZIONI E CONVOGLIAMENTO IDRAULICO ALL'APERTO

- CUNETTA TRIANGOLARE CON COLLETTORE
- CANALETTA GRIGLIATA CONTINUA / PASSO DI SCARICO CON COLLETTORE
- CANALI RIVESTITI
- FOSSO RIVESTITO
- FOSSO INERBITO
- VASCA DI LAMINAZIONE - SISTEMA CHIUSO
- VASCA DI LAMINAZIONE - SISTEMA APERTO
- COLLETTORE IN PEAD - DN (mm)
- COLLETTORE IN CAV - DN (mm) / SCATOLARE IN CAV - BxH(m)
- COLLETTORE IN PP - DN (mm) (ATTRAVERSAMENTO STRADALE)
- COLLETTORE IN PRFV DN (mm)
- CANALETTA AD EMBRICI
- P- POZZETTO D'ISPEZIONE IN -PEAD o CAV - CON CHIUSINO E SCARICO ATTRAVERSO BARRIERA ANTIFONICA / MURO
- P- POZZETTO CADITOIA IN -CAV- PER SCARICO ATTRAVERSO BARRIERA ANTIFONICA / MURO
- CANALETTA DISCONTINUA GRIGLIATA / PASSO SCARICO CON COLLETTORE
- P- POZZETTO D'ISPEZIONE IN -PEAD DN630 - CON CHIUSINO
- P- POZZETTO D'ISPEZIONE IN PEAD DN830 CON CHIUSINO SOTTI I NERI
- P- POZZETTO D'ISPEZIONE IN PEAD DN400 CON CHIUSINO
- P- POZZETTO D'ISPEZIONE IN -CAV- CON CHIUSINO
- P- SCARICO CUNETTA TRIANGOLARE - POZZETTO IN PEAD CON CHIUSINO CADITOIA
- MCL- MANUFATTO DI CONTROLLO IN LINEA PER FOSSI / TOMBINI
- MCL- DOPPIO MANUFATTO DI CONTROLLO PER FOSSI / TOMBINI CON SCARICO
- P- CADITOIA CON POZZETTO IN PEAD DN630 o CAV 1.00x1.00m
- CADITOIA PER VIADOTTI
- SCARICO VIADOTTI (PLUVIALE PILA / SPALLA)
- CANALE METALLICO PER PONTI / VIADOTTI
- TRASPARENZA CORDOLO PER SCARICO
- QUOTA DI SCORRIMENTO
- QUOTA TERRENO / PIATTAFORMA STRADALE
- QUOTA DI SCORRIMENTO INGRESSO / USCITA TOMBINI
- FLUVIALI VERTICALI DRENAGGIO COPERTURA GALLERIA FONICA
- CADITOIE SIFONATE DRENAGGIO PIATTAFORMA (INT. MEDIO 25m - dim 40x40cm)
- POZZ. PULIZIA COLLETTORI ACQUE DI PIATTAFORMA (INT. MEDIO 100m - dim 40x40cm)
- COLLETTORE DRENAGGIO ACQUE DI PIATTAFORMA (DN 400 IN PP)

MANUFATTI ALLO SCARICO

- MC - MANUFATTO DI RESTITUZIONE / CONTROLLO
- MC - DOPPIO MANUFATTO DI RESTITUZIONE / CONTROLLO PER FOSSI

NOTE:

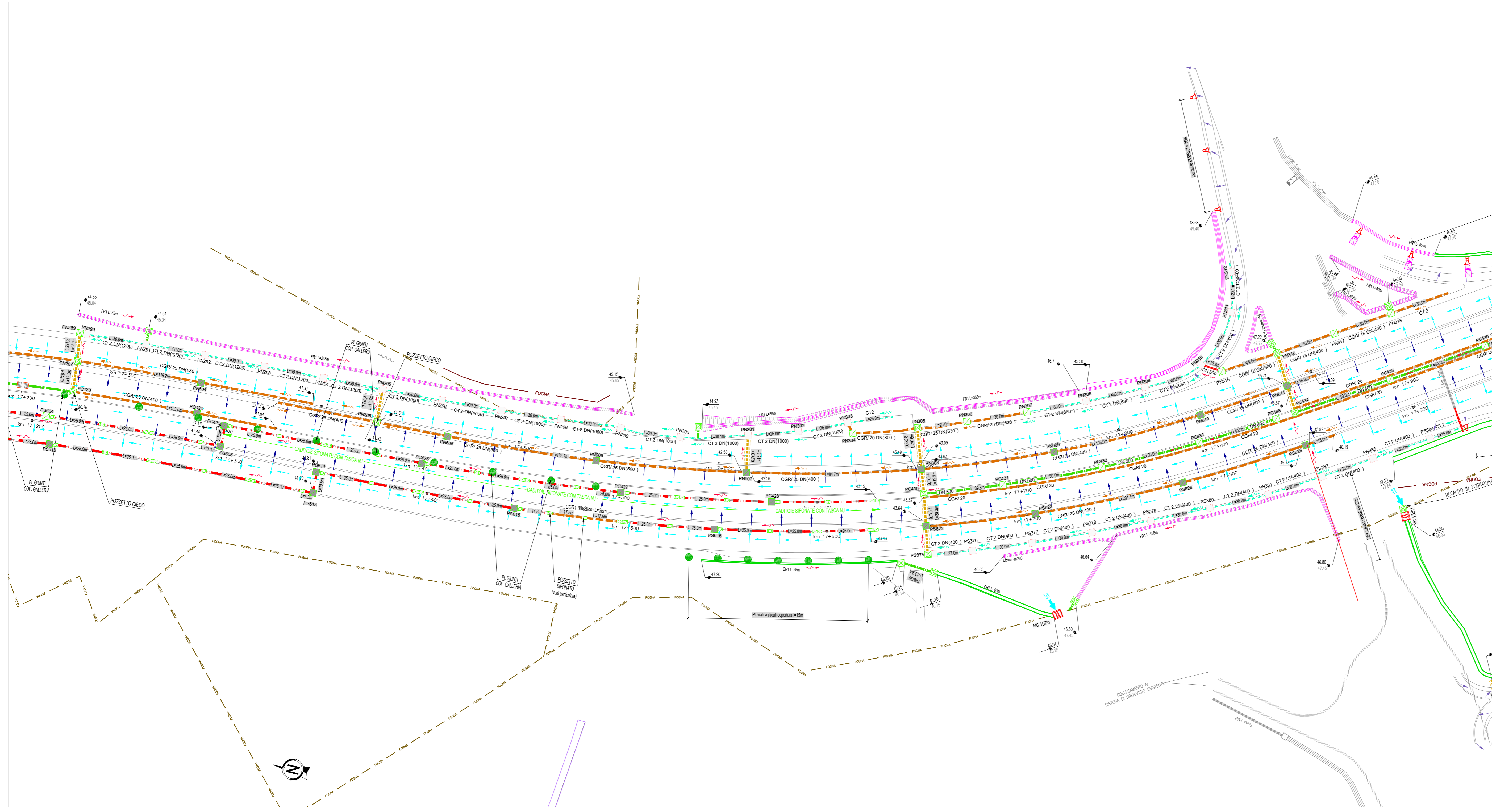
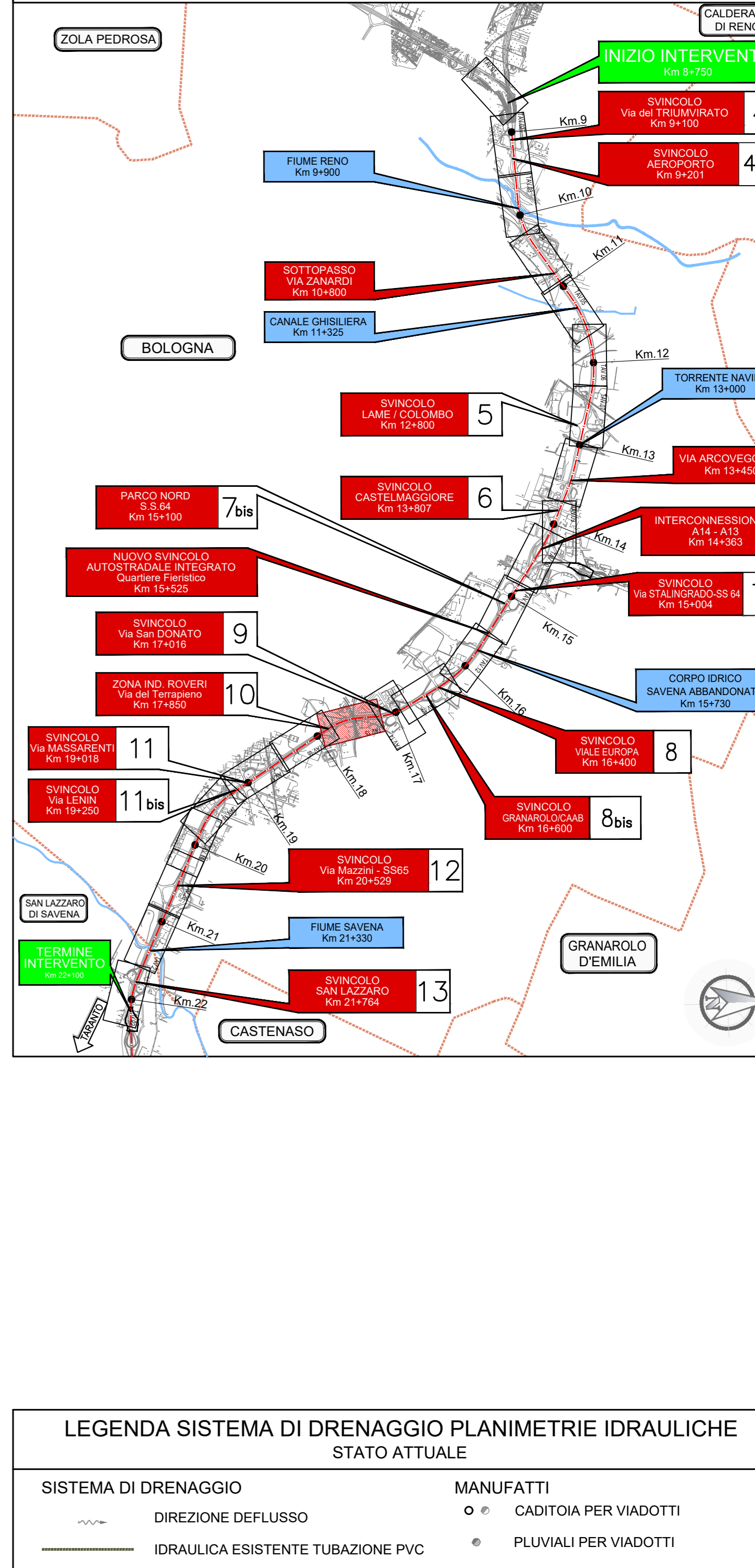
- A Elemento marginale tipo
- B Interraso scarichi elemento marginale
- C Diametro tubazione di collettamento
- D Direzione deflusso tubo di collettamento
- E N-carreggiata NORD - S-carreggiata SUD
- F Numero univoco pozzetti

- Per il sistema di drenaggio in galleria vedere legenda specifica

- Per le tipologie e i dettagli vedere tavole particolari costruttive

SCHEMA DI FLUSSO TABELLA POZZETTI

QUADRO DI UNIONE



MANUFATTO

MANUFATTO	TPO	DIAMETRO	QUOTA	QUOTA	TPO/QUOTA/TAB. MANUF.	PORTATA	REGOLAZIONE	CONDIZIONE
MANUFATTO	DIAMETRO	QUOTA	QUOTA	TPO/QUOTA/TAB. MANUF.	PORTATA	REGOLAZIONE	CONDIZIONE	
MS1	4	400	45.20	44.00	100	REGOLAZIONE	REGOLAZIONE	
MS2	4	400	45.20	44.00	100	REGOLAZIONE	REGOLAZIONE	
MS3	4	400	45.20	44.00	100	REGOLAZIONE	REGOLAZIONE	
MS4	4	400	45.20	44.00	100	REGOLAZIONE	REGOLAZIONE	
MS5	4	400	45.20	44.00	100	REGOLAZIONE	REGOLAZIONE	
MS6	4	400	45.20	44.00	100	REGOLAZIONE	REGOLAZIONE	
MS7	4	400	45.20	44.00	100	REGOLAZIONE	REGOLAZIONE	
MS8	4	400	45.20	44.00	100	REGOLAZIONE	REGOLAZIONE	
MS9	4	400	45.20	44.00	100	REGOLAZIONE	REGOLAZIONE	
MS10	4	400	45.20	44.00	100	REGOLAZIONE	REGOLAZIONE	
MS11	4	400	45.20	44.00	100	REGOLAZIONE	REGOLAZIONE	
MS12	4	400	45.20	44.00	100	REGOLAZIONE	REGOLAZIONE	
MS13	4	400	45.20	44.00	100	REGOLAZIONE	REGOLAZIONE	
MS14	4	400	45.20	44.00	100	REGOLAZIONE	REGOLAZIONE	
MS15	4	400	45.20	44.00	100	REGOLAZIONE	REGOLAZIONE	
MS16	4	400	45.20	44.00	100	REGOLAZIONE	REGOLAZIONE	
MS17	4	400	45.20	44.00	100	REGOLAZIONE	REGOLAZIONE	
MS18	4	400	45.20	44.00	100	REGOLAZIONE	REGOLAZIONE	
MS19	4	400	45.20	44.00	100	REGOLAZIONE	REGOLAZIONE	
MS20	4	400	45.20	44.00	100	REGOLAZIONE	REGOLAZIONE	
MS21	4	400	45.20	44.00	100	REGOLAZIONE	REGOLAZIONE	
MS22	4	400	45.20	44.00	100	REGOLAZIONE	REGOLAZIONE	
MS23	4	400	45.20	44.00	100	REGOLAZIONE	REGOLAZIONE	
MS24	4	400	45.20	44.00	100	REGOLAZIONE	REGOLAZIONE	
MS25	4	400	45.20	44.00	100	REGOLAZIONE	REGOLAZIONE	
MS26	4	400	45.20	44.00	100	REGOLAZIONE	REGOLAZIONE	
MS27	4	400	45.20	44.00	100	REGOLAZIONE	REGOLAZIONE	
MS28	4	400	45.20	44.00	100	REGOLAZIONE	REGOLAZIONE	
MS29	4	400	45.20	44.00	100	REGOLAZIONE	REGOLAZIONE	
MS30	4	400	45.20	44.00	100	REGOLAZIONE	REGOLAZIONE	
MS31	4	400	45.20	44.00	100	REGOLAZIONE	REGOLAZIONE	
MS32	4	400	45.20	44.00	100	REGOLAZIONE	REGOLAZIONE	
MS33	4	400	45.20	44.00	100	REGOLAZIONE	REGOLAZIONE	
MS34	4	400	45.20	44.00	100	REGOLAZIONE	REGOLAZIONE	
MS35	4	400	45.20	44.00	100	REGOLAZIONE	REGOLAZIONE	
MS36	4	400	45.20	44.00	100	REGOLAZIONE	REGOLAZIONE	
MS37	4	400	45.20	44.00	100	REGOLAZIONE	REGOLAZIONE	
MS38	4	400	45.20	44.00	100	REGOLAZIONE	REGOLAZIONE	
MS39	4	400	45.20	44.00	100	REGOLAZIONE	REGOLAZIONE	
MS40	4	400	45.20	44.00	100	REGOLAZIONE	REGOLAZIONE	
MS41	4	400	45.20	44.00	100	REGOLAZIONE	REGOLAZIONE	
MS42	4	400	45.20	44.00	100	REGOLAZIONE	REGOLAZIONE	
MS43	4	400	45.20	44.00	100	REGOLAZIONE	REGOLAZIONE	
MS44	4	400	45.20	44.00	100	REGOLAZIONE	REGOLAZIONE	
MS45	4	400	45.20	44.00	100	REGOLAZIONE	REGOLAZIONE	
MS46	4	400	45.20	44.00	100	REGOLAZIONE	REGOLAZIONE	
MS47	4	400	45.20	44.00	100	REGOLAZIONE	REGOLAZIONE	
MS48	4	400	45.20	44.00	100	REGOLAZIONE	REGOLAZIONE	
MS49	4	400	45.20	44.00	100	REGOLAZIONE	REGOLAZIONE	
MS50	4	400	45.20	44.00	100	REGOLAZIONE	REGOLAZIONE	
MS51	4	400	45.20	44.00	100	REGOLAZIONE	REGOLAZIONE	
MS52	4	400	45.20	44.00	100	REGOLAZIONE	REGOLAZIONE	
MS53	4	400	45.20	44.00	100	REGOLAZIONE	REGOLAZIONE	
MS54	4	400	45.20	44.00	100	REGOLAZIONE	REGOLAZIONE	
MS55	4	400	45.20	44.00	100	REGOLAZIONE	REGOLAZIONE	
MS56	4	400	45.20	44.00	100	REGOLAZIONE	REGOLAZIONE	
MS57	4	400	45.20	44.00	100	REGOLAZIONE	REGOLAZIONE	
MS58	4	400	45.20	44.00	100	REGOLAZIONE	REGOLAZIONE	
MS59	4	400	45.20	44.00	100	REGOLAZIONE	REGOLAZIONE	
MS60	4	400	45.20	44.00	100	REGOLAZIONE	REGOLAZIONE	
MS61	4	400	45.20	44.00	100	REGOLAZIONE	REGOLAZIONE	
MS62	4	400	45.20	44.00	100	REGOLAZIONE	REGOLAZIONE	
MS63	4	400	45.20	44.00	100	REGOLAZIONE	REGOLAZIONE	
MS64	4	400	45.20	44.00	100	REGOLAZIONE	REGOLAZIONE	
MS65	4	400	45.20	44.00	100	REGOLAZIONE	REGOLAZIONE	
MS66	4	400	45.20	44.00	100	REGOLAZIONE	REGOLAZIONE	
MS67	4	400	45.20	44.00	100	REGOLAZIONE	REGOLAZIONE	
MS68	4	400	45.20	44.00	100	REGOLAZIONE	REGOLAZIONE	
MS69	4	400	45.20	44.00	100	REGOLAZIONE	REGOLAZIONE	
MS70	4	400	45.20	44.00	100	REGOLAZIONE	REGOLAZIONE	
MS71	4	400	45.20	44.00	100	REGOLAZIONE	REGOLAZIONE	
MS72	4	400	45.20	44.00	100	REGOLAZIONE	REGOLAZIONE	
MS73	4	400	45.20	44.00	100	REGOLAZIONE	REGOLAZIONE	
MS74	4	400	45.20	44.00	100	REGOLAZIONE	REGOLAZIONE	
MS75	4	400	45.20	44.00	100	REGOLAZIONE	REGOLAZIONE	
MS76	4	400	45.20	44.00	100	REGOLAZIONE	REGOLAZIONE	
MS77	4	400	45.20	44.00	100	REGOLAZIONE	REGOLAZIONE	
MS78	4	400	45.20	44.00	100	REGOLAZIONE	REGOLAZIONE	
MS79	4	400	45.20	44.00	100	REGOLAZIONE	REGOLAZIONE	
MS80	4	400	45.20	44.00	100	REGOLAZIONE	REGOLAZIONE	
MS81	4	400	45.20	44.00	100	REGOLAZIONE	REGOLAZIONE	
MS82	4	400	45.20	44.00	100	REGOLAZIONE	REGOLAZIONE	
MS83	4	400	45.20	44.00	100	REGOLAZIONE	REGOLAZIONE	
MS84	4	400	45.20	44.00	100	REGOLAZIONE	REGOLAZIONE	
MS85	4	400	45.20	44.00	100	REGOLAZIONE	REGOLAZIONE	
MS86	4	400	45.20	44.00	100	REGOLAZIONE	REGOLAZIONE	
MS87	4	400	45.20	44.00	100	REGOLAZIONE	REGOLAZIONE	
MS88	4	400	45.20	44.00	100	REGOLAZIONE	REGOLAZIONE	
MS89	4	400	45.20	44.00	100	REGOLAZIONE	REGOLAZIONE	
MS90	4	400	45.20	44.00	100	REGOLAZIONE	REGOLAZIONE	
MS91	4	400	45.20	44.00	100	REGOLAZIONE	REGOLAZIONE	
MS92	4	400	45.20	44.00	100	REGOLAZIONE	REGOLAZIONE	
MS93	4	400	45.20	44.00	100	REGOLAZIONE	REGOLAZIONE	
MS94	4	400	45.20	44.00	100	REGOLAZIONE	REGOLAZIONE	
MS95	4	400	45.20	44.00	100	REGOLAZIONE	REGOLAZIONE	
MS96	4	400	45.20	44.00	100	REGOLAZIONE	REGOLAZIONE	
MS97	4	400	45.20	44.00	100	REGOLAZIONE	REGOLAZIONE	
MS98	4	400	45.20	44.00	100	REGOLAZIONE	REGOLAZIONE	
MS99	4	400	45.20	44.00	100	REGOLAZIONE	REGOLAZIONE	
MS100	4	400	45.20	44.00	100	REGOLAZIONE	REGOLAZIONE	

LEGENDA SISTEMA DI DRENAGGIO PLANIMETRIE IDRAULICHE STATO ATTUALE

SISTEMA DI DRENAGGIO

- DIREZIONE DEFLESSO
- IDRAULICA ESISTENTE TUBAZIONE PVC
- IDRAULICA ESISTENTE
- COLLETTORE IN PEAD DIAM. 400 mm
- CANALETTA (cordolo) CON COLLETTORE o ASOLA
- FOSSO RIVESTITO
- FOSSO INERBITO
- CANALETTA AD EMBRICI
- CUNETTA CON CADITOIA
- COLLETTORE IN ACCIAIO DN (mm)
- COLLETTORE INTUBATO IN PEAD DN (mm)
- ATTRAVERSAMENTO STRADALE IN CLS
- TUBAZIONI IN CLS
- OPERE IDRAULICHE RILEVATE

MANUFATTI

- CADITOIA PER VIADOTTI
- PLUVIALI PER VIADOTTI
- CADITOIE 40X40
- POZZETTO DI RACCOLTA IN CLS dim 80 X 80
- POZZETTO DI SCARICO LATERALE IN CLS dim 80 X 80
- POZZETTI IN CORRISPONDENZA DEI TRATTI IN TRINCEA dim 60 X 60
- POZZETTI SIFONATI SU V.O.
- GRIGLIA CENTRO STRADA

NOTE:

- Alcune tipologie di drenaggi e manufatti sono state ipotizzate sulla base di progetti/riview precedenti o desunte da altre tavole similari.
- Prima dell'esecuzione dei lavori risulta onere dell'appaltatore la verifica locale delle linee e/o dei recipienti esistenti interessati dai lavori stessi. In ogni caso le eventuali riserve dei muri di sostegno dovranno tenere conto delle presistenze idrauliche.

Asse	Progressiva	Quota testa	Quota A	Quota B	Quota C	Quota D	Quota D	Altezza pozzetto pmi
Asse	Progressiva	Quota testa	Quota A	Quota B	Quota C	Quota D	Quota D	Altezza pozzetto pmi
PS376	TGS	17850 18	45.20	44.00	44.00	44.25	44.00	1.20
PS376	TGS	17860	45.40	44.25	44.00	44.25	44.25	1.20
PS377	TGS	17860	45.70	44.53	44.53	44.53	44.53	1.20
PS378	TGS	17720	46.20	44.90	44.90	44.90	44.90	1.20
PS379	TGS	17750	46.72	45.46	45.46	45.46	45.46	1.20
PS380	TGS	17780	46.94	45.65	45.65	45.65	45.65	1.20
PS381	TGS	17810	46.94	45.74	45.74	45.74	45.74	1.20
PS382	TGS	17832	47.29	45.97	45.97	45.97	45.97	1.20
PS383	TGS	17852	47.23	46.03	46.03	46.03	46.03	1.20
PS384	TGS	17862	47.40	46.20	46.20	46.20	46.20	1.20
PS385	AUS	17210	42.13	40.93	40.93	40.93	40.93	1.20
PS386	AUS							