

LEGENDA SISTEMA DI DRENAGGIO PLANIMETRIE IDRAULICHE STATO DI PROGETTO

DIREZIONE DEFLESSI IDRAULICI

- IMPLUVIO
- COLMO
- RECAPITI
- PENDENZA TRASVERSALE CARREGIATA STRADALE
- DIREZIONE DEFLESSO FOSSI E COLLETTORI

CANALIZZAZIONI E CONVOGLIAMENTO IDRAULICO ALL'APERTO

- CUNETTA TRIANGOLARE CON COLLETORE
- CANALETTA TRIANGOLARE CONTINUA / PASSO DI SCARICO CON COLLETORE
- CANALI RIVESTITI
- FOSSO RIVESTITO
- VASCA DI LAMINAZIONE - SISTEMA APERTO
- COLLETORE IN PEAD - DN (mm)
- COLLETORE IN CAV - DN (mm) / SCATOLARE IN CAV - BxH(m)
- COLLETORE IN PP - DN (mm) (ATTRAVERSAMENTO STRADALE)
- COLLETORE IN PRFV DN (mm)
- CANALETTA AD EMBRICI
- P. POZZETTO D'ISPEZIONE IN -PEAD o CAV - CON CHIUSINO E SCARICO ATTRAVERSO BARRIERA ANTIFONICA / MURO
- P. POZZETTO CADITOIA IN -CAV - PER SCARICO ATTRAVERSO BARRIERA ANTIFONICA / MURO
- CANALETTA DISCONTINUA GRIGLIATA / PASSO SCARICO CON COLLETORE
- P. POZZETTO D'ISPEZIONE IN -PEAD DN630 - CON CHIUSINO
- P. POZZETTO D'ISPEZIONE IN PEAD DN630 CON CHIUSINO SOTTO I NERI
- P. POZZETTO D'ISPEZIONE IN PEAD DN400 CON CHIUSINO
- P. POZZETTO D'ISPEZIONE IN -CAV - CON CHIUSINO
- P. SCARICO CUNETTA TRIANGOLARE
- POZZETTO IN PEAD CON CHIUSINO CADITOIA
- MCL - MANUFATTO DI CONTROLLO IN LINEA PER FOSSI / TOMBINI
- MCL - DOPPIO MANUFATTO DI CONTROLLO PER FOSSI / TOMBINI CON SCARICO
- P. CADITOIA CON POZZETTO IN PEAD DN630 o CAV 1.00x1.00m
- SCARICO PER VIADOTTI
- CADITOIA PER VIADOTTI
- SCARICO VIADOTTI (PLUVIALE PILA / SPALLA)
- CANALE METALLICO PER PONTI / VIADOTTI
- TRASPARENZA CORDOLO PER SCARICO
- QUOTA DI SCORRIMENTO
- QUOTA TERRENO / PIATTAFORMA STRADALE
- QUOTA DI SCORRIMENTO INGRESSO / USCITA TOMBINI
- CONVOGLIAMENTO IDRAULICO IN GALLERIA DI LUNGI > 500m
- PLUVIALI VERTICALI DRENAGGIO COPERTURA GALLERIA FONICA
- CADITOIE SIFONATE DRENAGGIO PIATTAFORMA (INT. MEDIO 25m - dim 40x40cm)
- POZZ. PULIZIA COLLETTORI ACQUE DI PIATTAFORMA (INT. MEDIO 100m - dim 40x40cm)
- COLLETORE DRENAGGIO ACQUE DI PIATTAFORMA (DN 400 IN PP)

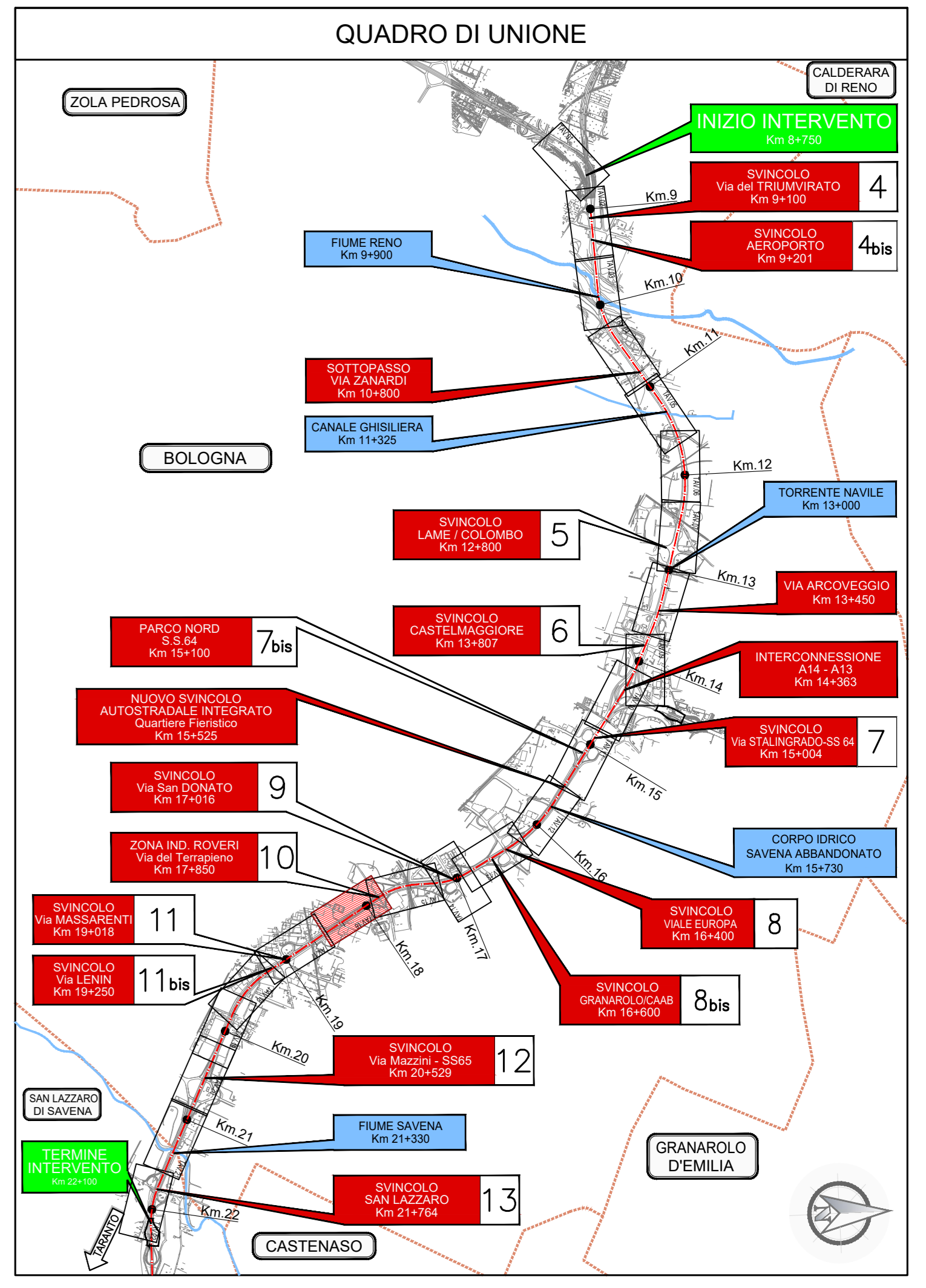
MANUFATTI ALLO SCARICO

- MC - MANUFATTO DI RESTITUZIONE / CONTROLLO
- MC - DOPPIO MANUFATTO DI RESTITUZIONE / CONTROLLO PER FOSSI

NOTE:

- A Elemento marginale tipo
- B Intercasse scarichi elemento marginale
- C Diametro tubazione di collettamento
- D Direzione deflusso tubo di collettamento
- E N-carreggiata NORD - S-carreggiata SUD
- F Numero unico pozzetti

- Per il sistema di drenaggio in galleria vedere legenda specifica
- Per le tipologie e i dettagli vedere tavole particolari costruttive



LEGENDA SISTEMA DI DRENAGGIO PLANIMETRIE IDRAULICHE STATO ATTUALE

SISTEMA DI DRENAGGIO

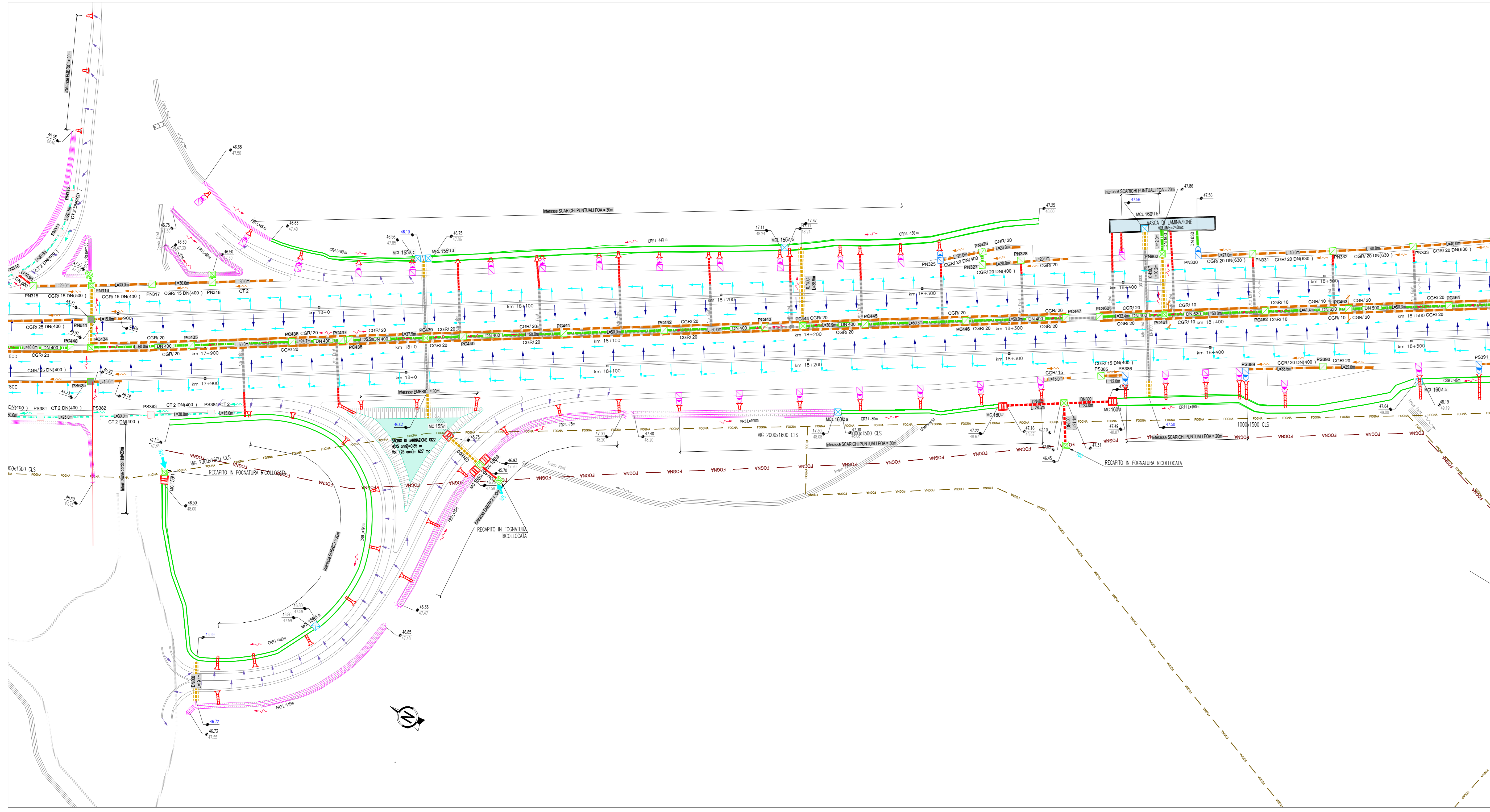
- DIREZIONE DEFLESSO
- IDRAULICA ESISTENTE TUBAZIONE PVC
- IDRAULICA ESISTENTE
- COLLETORE IN PEAD DIAM. 400 mm
- CANALETTA (cordolo) CON COLLETORE o ASOLA
- FOSSO RIVESTITO
- FOSSO INERBITO
- CANALETTA AD EMBRICI
- CUNETTA CON CADITOIA
- COLLETORE IN ACCIAIO DN (mm)
- COLLETORE INTUBATO IN PEAD DN (mm)
- ATTRAVERSAMENTO STRADALE IN CLS
- TUBAZIONI IN CLS
- OPERE IDRAULICHE RILEVATE

MANUFATTI

- CADITOIA PER VIADOTTI
- PLUVIALI PER VIADOTTI
- CADITOIE 40X40
- POZZETTO DI RACCOLTA IN CLS dim 80 X 80
- POZZETTO DI SCARICO LATERALE IN CLS dim 80 X 80
- POZZETTI IN CORRISPONDENZA DEI TRATTI IN TRINCEA dim 60 X 60
- POZZETTI SIFONATI SU V.O.
- GRIGLIA CENTRO STRADA

NOTE:

Alcune tipologie di drenaggi e manufatti sono state ipotizzate sulla base di progetti/rilevi precedenti o desunte da altre tavole similari. Prima dell'esecuzione dei lavori risulta onere dell'appaltatore la verifica locale delle linee e/o dei recapiti esistenti interessati dai lavori stessi. In ogni caso le eventuali riserve dei muri di sostegno dovranno tenere conto delle presenze idrauliche.



MANUFATTO	TIPO	CONTOGGIAMENTO	QUOTA	QUOTA	TIPICOLOGIA/INTEGRO	PORTATA	SCARICO	EMERGENZA	CONDIZIONI
INGRESSO	USCITA	INGRESSO	INGRESSO	USCITA	IN	USCITA	REGOLATORE	USCITA	
MS1	4	ORA	1309	48.9	61	REGOLAZIONE DELLA PORTATA CON COLLOSCARICO	0.00	REGOLAZIONE	0.00
MS2	4	ORA	1309	48.9	61	REGOLAZIONE DELLA PORTATA CON COLLOSCARICO	0.00	REGOLAZIONE	0.00
MS3	4	ORA	1309	48.9	61	REGOLAZIONE DELLA PORTATA CON COLLOSCARICO	0.00	REGOLAZIONE	0.00
MS4	4	ORA	1309	48.9	61	REGOLAZIONE DELLA PORTATA CON COLLOSCARICO	0.00	REGOLAZIONE	0.00
MS5	4	ORA	1309	48.9	61	REGOLAZIONE DELLA PORTATA CON COLLOSCARICO	0.00	REGOLAZIONE	0.00
MS6	4	ORA	1309	48.9	61	REGOLAZIONE DELLA PORTATA CON COLLOSCARICO	0.00	REGOLAZIONE	0.00
MS7	4	ORA	1309	48.9	61	REGOLAZIONE DELLA PORTATA CON COLLOSCARICO	0.00	REGOLAZIONE	0.00
MS8	4	ORA	1309	48.9	61	REGOLAZIONE DELLA PORTATA CON COLLOSCARICO	0.00	REGOLAZIONE	0.00
MS9	4	ORA	1309	48.9	61	REGOLAZIONE DELLA PORTATA CON COLLOSCARICO	0.00	REGOLAZIONE	0.00
MS10	4	ORA	1309	48.9	61	REGOLAZIONE DELLA PORTATA CON COLLOSCARICO	0.00	REGOLAZIONE	0.00
MS11	4	ORA	1309	48.9	61	REGOLAZIONE DELLA PORTATA CON COLLOSCARICO	0.00	REGOLAZIONE	0.00
MS12	4	ORA	1309	48.9	61	REGOLAZIONE DELLA PORTATA CON COLLOSCARICO	0.00	REGOLAZIONE	0.00
MS13	4	ORA	1309	48.9	61	REGOLAZIONE DELLA PORTATA CON COLLOSCARICO	0.00	REGOLAZIONE	0.00
MS14	4	ORA	1309	48.9	61	REGOLAZIONE DELLA PORTATA CON COLLOSCARICO	0.00	REGOLAZIONE	0.00
MS15	4	ORA	1309	48.9	61	REGOLAZIONE DELLA PORTATA CON COLLOSCARICO	0.00	REGOLAZIONE	0.00
MS16	4	ORA	1309	48.9	61	REGOLAZIONE DELLA PORTATA CON COLLOSCARICO	0.00	REGOLAZIONE	0.00
MS17	4	ORA	1309	48.9	61	REGOLAZIONE DELLA PORTATA CON COLLOSCARICO	0.00	REGOLAZIONE	0.00
MS18	4	ORA	1309	48.9	61	REGOLAZIONE DELLA PORTATA CON COLLOSCARICO	0.00	REGOLAZIONE	0.00
MS19	4	ORA	1309	48.9	61	REGOLAZIONE DELLA PORTATA CON COLLOSCARICO	0.00	REGOLAZIONE	0.00
MS20	4	ORA	1309	48.9	61	REGOLAZIONE DELLA PORTATA CON COLLOSCARICO	0.00	REGOLAZIONE	0.00
MS21	4	ORA	1309	48.9	61	REGOLAZIONE DELLA PORTATA CON COLLOSCARICO	0.00	REGOLAZIONE	0.00
MS22	4	ORA	1309	48.9	61	REGOLAZIONE DELLA PORTATA CON COLLOSCARICO	0.00	REGOLAZIONE	0.00
MS23	4	ORA	1309	48.9	61	REGOLAZIONE DELLA PORTATA CON COLLOSCARICO	0.00	REGOLAZIONE	0.00
MS24	4	ORA	1309	48.9	61	REGOLAZIONE DELLA PORTATA CON COLLOSCARICO	0.00	REGOLAZIONE	0.00
MS25	4	ORA	1309	48.9	61	REGOLAZIONE DELLA PORTATA CON COLLOSCARICO	0.00	REGOLAZIONE	0.00
MS26	4	ORA	1309	48.9	61	REGOLAZIONE DELLA PORTATA CON COLLOSCARICO	0.00	REGOLAZIONE	0.00
MS27	4	ORA	1309	48.9	61	REGOLAZIONE DELLA PORTATA CON COLLOSCARICO	0.00	REGOLAZIONE	0.00
MS28	4	ORA	1309	48.9	61	REGOLAZIONE DELLA PORTATA CON COLLOSCARICO	0.00	REGOLAZIONE	0.00
MS29	4	ORA	1309	48.9	61	REGOLAZIONE DELLA PORTATA CON COLLOSCARICO	0.00	REGOLAZIONE	0.00
MS30	4	ORA	1309	48.9	61	REGOLAZIONE DELLA PORTATA CON COLLOSCARICO	0.00	REGOLAZIONE	0.00
MS31	4	ORA	1309	48.9	61	REGOLAZIONE DELLA PORTATA CON COLLOSCARICO	0.00	REGOLAZIONE	0.00
MS32	4	ORA	1309	48.9	61	REGOLAZIONE DELLA PORTATA CON COLLOSCARICO	0.00	REGOLAZIONE	0.00
MS33	4	ORA	1309	48.9	61	REGOLAZIONE DELLA PORTATA CON COLLOSCARICO	0.00	REGOLAZIONE	0.00
MS34	4	ORA	1309	48.9	61	REGOLAZIONE DELLA PORTATA CON COLLOSCARICO	0.00	REGOLAZIONE	0.00
MS35	4	ORA	1309	48.9	61	REGOLAZIONE DELLA PORTATA CON COLLOSCARICO	0.00	REGOLAZIONE	0.00
MS36	4	ORA	1309	48.9	61	REGOLAZIONE DELLA PORTATA CON COLLOSCARICO	0.00	REGOLAZIONE	0.00
MS37	4	ORA	1309	48.9	61	REGOLAZIONE DELLA PORTATA CON COLLOSCARICO	0.00	REGOLAZIONE	0.00
MS38	4	ORA	1309	48.9	61	REGOLAZIONE DELLA PORTATA CON COLLOSCARICO	0.00	REGOLAZIONE	0.00
MS39	4	ORA	1309	48.9	61	REGOLAZIONE DELLA PORTATA CON COLLOSCARICO	0.00	REGOLAZIONE	0.00
MS40	4	ORA	1309	48.9	61	REGOLAZIONE DELLA PORTATA CON COLLOSCARICO	0.00	REGOLAZIONE	0.00
MS41	4	ORA	1309	48.9	61	REGOLAZIONE DELLA PORTATA CON COLLOSCARICO	0.00	REGOLAZIONE	0.00
MS42	4	ORA	1309	48.9	61	REGOLAZIONE DELLA PORTATA CON COLLOSCARICO	0.00	REGOLAZIONE	0.00
MS43	4	ORA	1309	48.9	61	REGOLAZIONE DELLA PORTATA CON COLLOSCARICO	0.00	REGOLAZIONE	0.00
MS44	4	ORA	1309	48.9	61	REGOLAZIONE DELLA PORTATA CON COLLOSCARICO	0.00	REGOLAZIONE	0.00
MS45	4	ORA	1309	48.9	61	REGOLAZIONE DELLA PORTATA CON COLLOSCARICO	0.00	REGOLAZIONE	0.00
MS46	4	ORA	1309	48.9	61	REGOLAZIONE DELLA PORTATA CON COLLOSCARICO	0.00	REGOLAZIONE	0.00
MS47	4	ORA	1309	48.9	61	REGOLAZIONE DELLA PORTATA CON COLLOSCARICO	0.00	REGOLAZIONE	0.00
MS48	4	ORA	1309	48.9	61	REGOLAZIONE DELLA PORTATA CON COLLOSCARICO	0.00	REGOLAZIONE	0.00
MS49	4	ORA	1309	48.9	61	REGOLAZIONE DELLA PORTATA CON COLLOSCARICO	0.00	REGOLAZIONE	0.00
MS50	4	ORA	1309	48.9	61	REGOLAZIONE DELLA PORTATA CON COLLOSCARICO	0.00	REGOLAZIONE	0.00

autostrade per l'italia

AUTOSTRADA (A14): BOLOGNA - BARI - TARANTO
TRATTO: BOLOGNA BORGO PANIGALE - BOLOGNA SAN LAZZARO

POTENZIAMENTO IN SEDE DEL SISTEMA
AUTOSTRADALE E TANGENZIALE DI BOLOGNA
"PASSANTE DI BOLOGNA"

PROGETTO ESECUTIVO

AUTOSTRADA A14 / TANGENZIALE

IDROLOGIA - IDRAULICA
DRENAGGIO DI PIATTAFORMA

PLANIMETRIA STATO DI PROGETTO
 Tav. 16 di 22

IL PROGETTISTA SPECIALISTICO	IL RESPONSABILE ANTICIPAZIONE PRESTAZIONI SPECIALISTICHE	IL DIRETTORE TECNICO
Ing. Paolo De Paoli Ord. Ingg. Pansa N. 1793 Responsabile Idraulica	Ing. Raffaele Rinaldesi Ord. Ingg. Mozzetta N. A1058	Ing. Gianluigi Salvatore Spagnuolo Ord. Ingg. Mozzetta N. A1058 T.A. - Sede

APPREZZAMENTO PROGETTO	CODICE IDENTIFICATIVO	ORDINATORE
111465	0001 PE AU IDR DP000	00000 D IDR 0055 0
111465	0001 PE AU IDR DP000	00000 D IDR 0055 0

INGEGNER COORDINATORE: Ing. Raffaele Rinaldesi, Ord. Ingg. Mozzetta N. A1058

VERIFICATO: VERIFICATO

REVISIONE: 1, 2, 3, 4

VISTO DEL COMMITTENTE: **autostrade per l'italia**

VISTO DEL CONCESSIONARIO: Ministero delle Infrastrutture e delle Mobilità Sostenibili