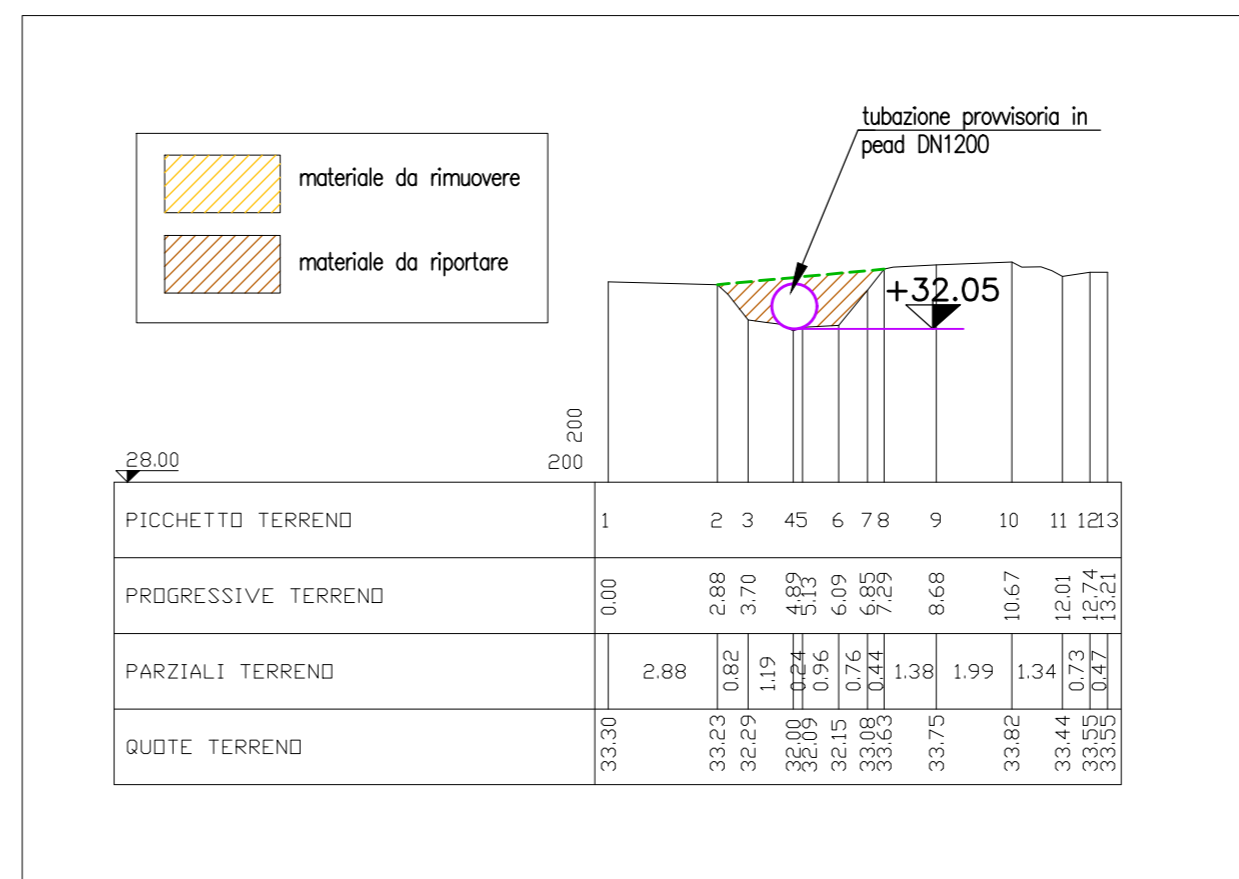
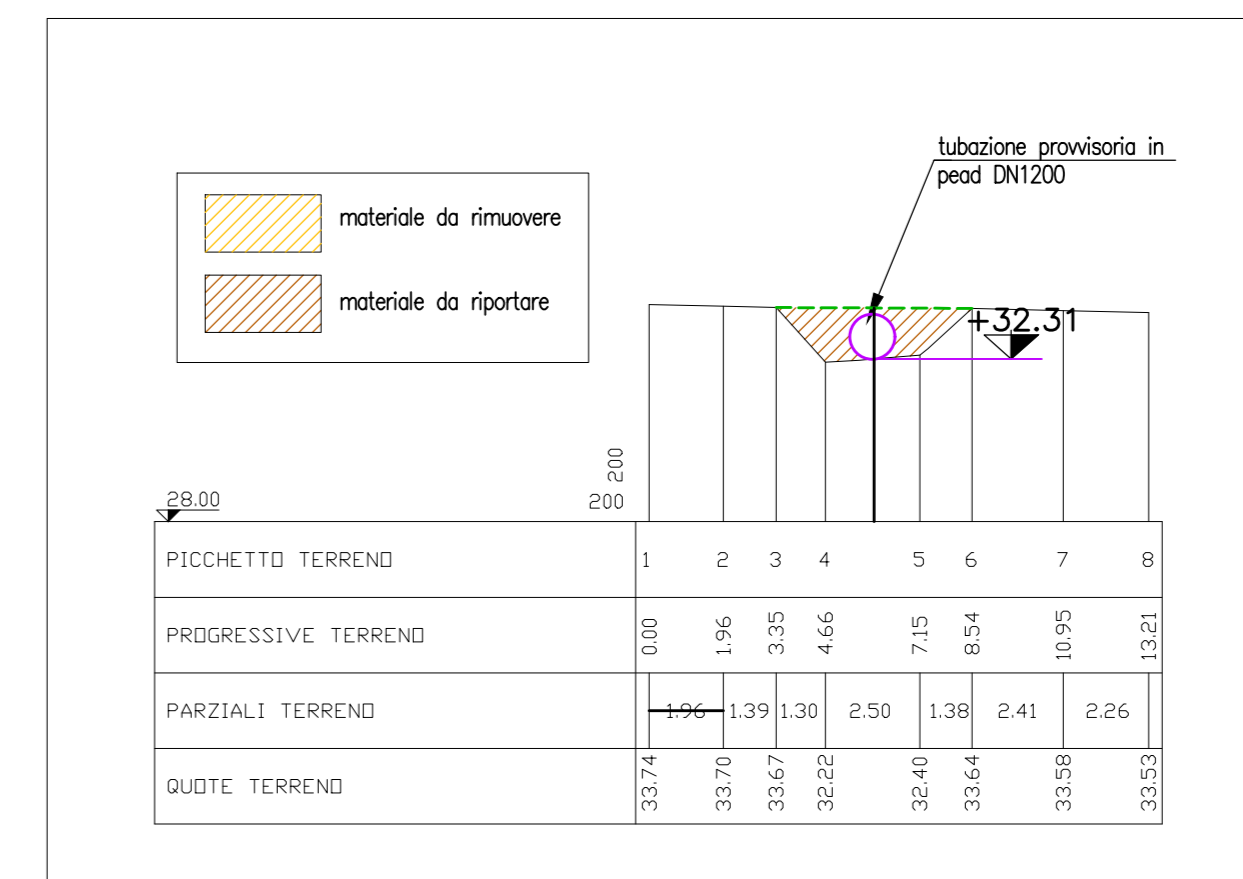


FASE 1: TURA MONTE/VALLE IN INGRESSO/ USCITA AL TOMBINO E POSA DI TUBAZIONE DE 1200 IN PEAD TEMPORANEO
 FASE 2: REALIZZAZIONE DELLE SPALLE DESTRA E SINISTRA DEL PROLUNGAMENTO DEL TOMBINO CON RELATIVA TRASLAZIONE SUL LATO OPPOSTO DELLA TUBAZIONE DE 1200 IN PEAD
 FASE 3: TERMINATE LE OPERE DI PROLUNGAMENTO DEL TOMBINO, RIMOZIONE DELLA TUBAZIONE DE 1000 IN PEAD E RIPRISTINO ALVEO COME ORIGINALE.

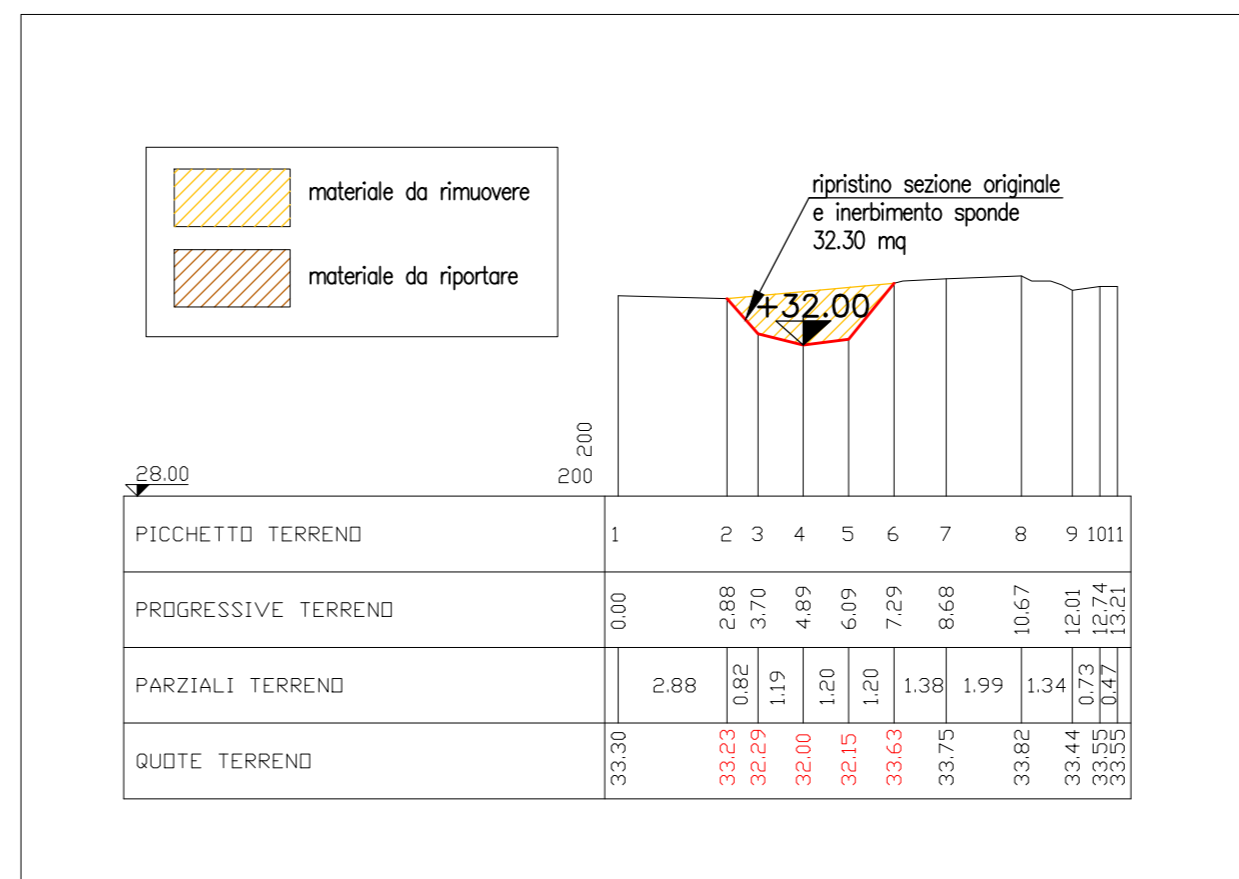
SEZIONE A-A CANTIERIZZAZIONE scala 1:200



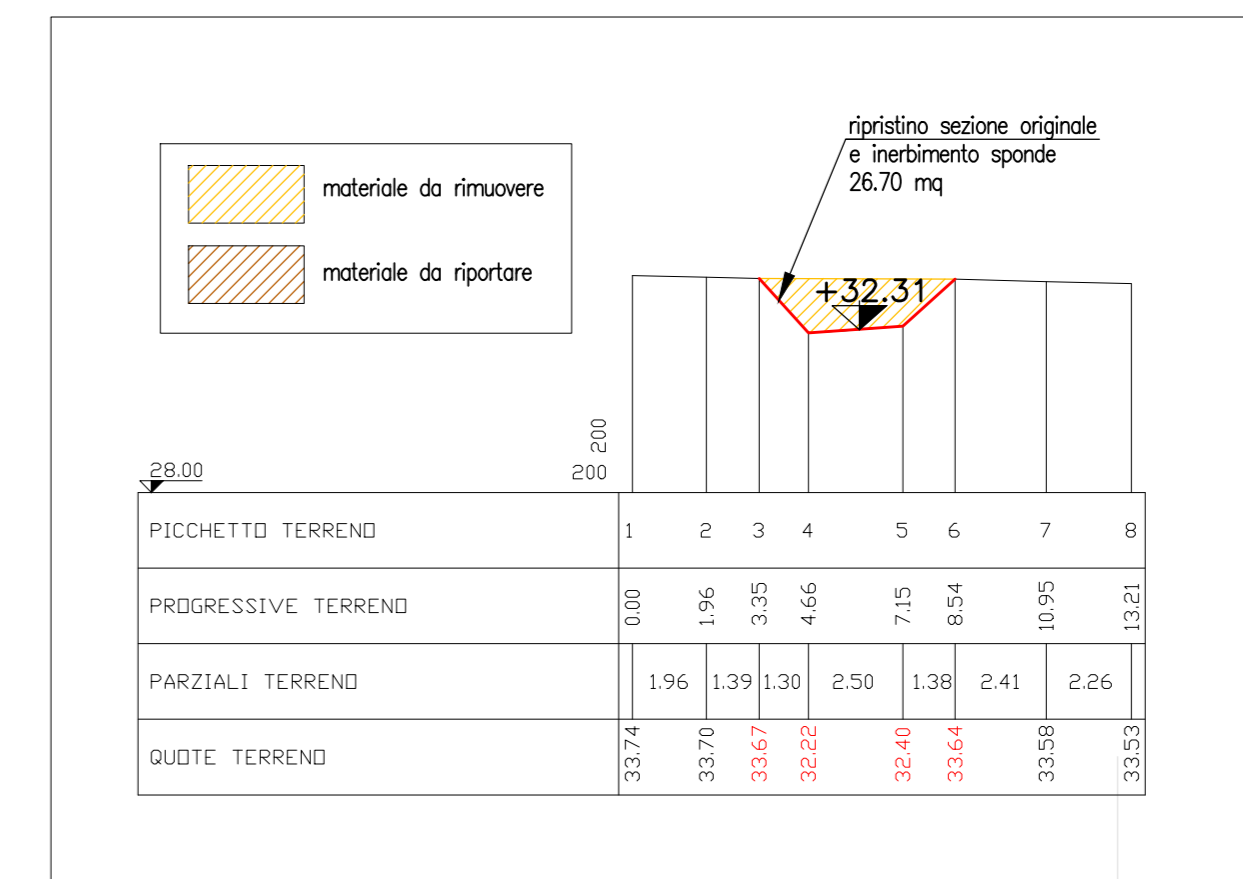
SEZIONE B-B CANTIERIZZAZIONE scala 1:200



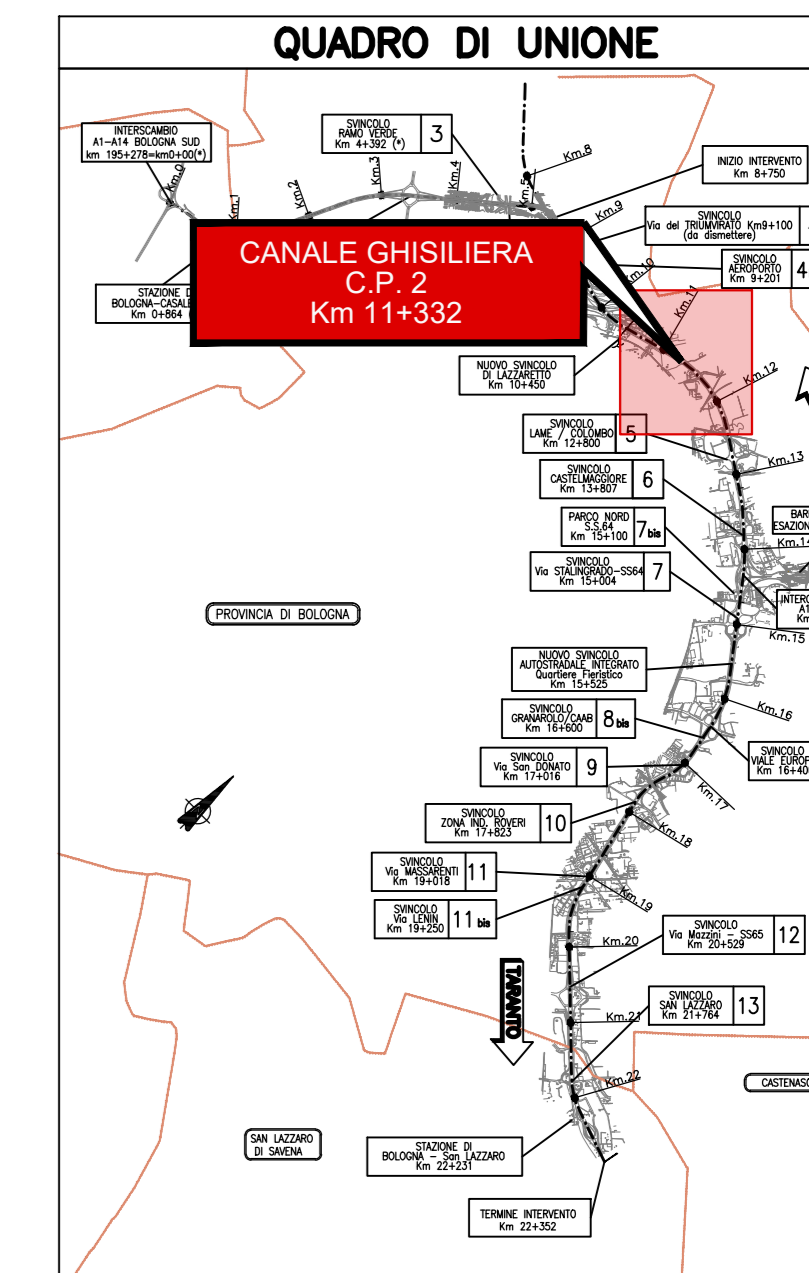
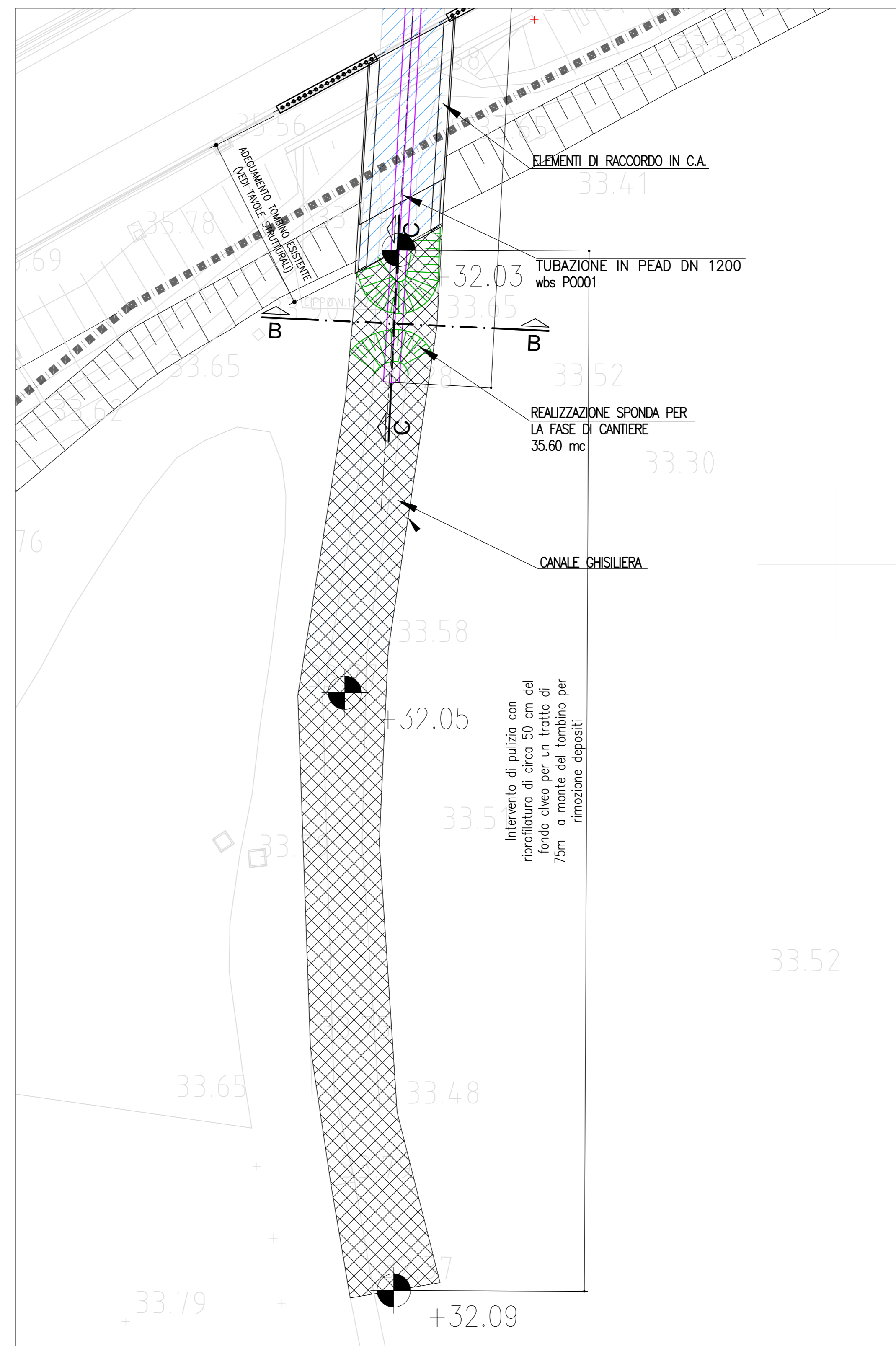
SEZIONE A-A RIPRISTINO FINALE scala 1:200



SEZIONE B-B RIPRISTINO FINALE scala 1:200

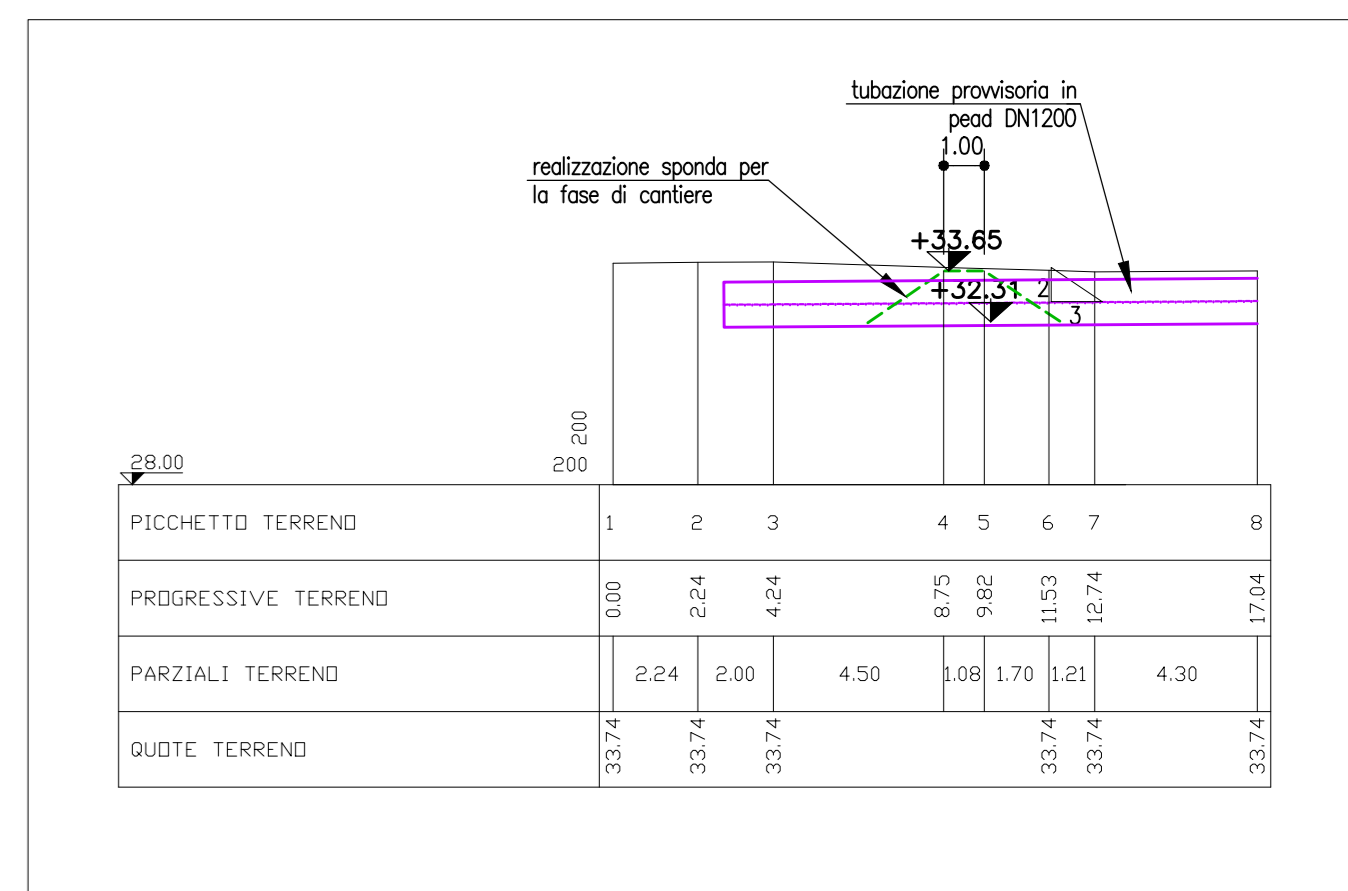


PLANIMETRIA INTERVENTI DI PULIZIA ALVEO scala 1:200



LEGENDA
 ALVEO DI MAGRA RIO GHISLIERA
 LIMITE IMPALCATO IN PROGETTO

SEZIONE TIPO TURA- SEZIONE C-C scala 1:200



NOTE:
 - PER I RINTERRI SI UTILizzerà MATERIALE DELL'ALVEO PROVENIENTE DAGLI SCAVI



AUTOSTRADA (A14): BOLOGNA - BARI - TARANTO
 TRATTO: BOLOGNA BORGO PANIGALE - BOLOGNA SAN LAZZARO

POTENZIAMENTO IN SEDE DEL SISTEMA
 AUTOSTRADALE E TANGENZIALE DI BOLOGNA
 "PASSANTE DI BOLOGNA"

PROGETTO ESECUTIVO

AUTOSTRADA A14 / TANGENZIALE

IDROLOGIA - IDRAULICA

II002 - INTERFERENZA CANALE GHISLIERA

Opere provvisoriale

IL PROGETTISTA SPECIALISTICO Ing. Paolo De Paoli Ord. Ingg. Pavia N. 1739 Responsabile Idraulica	IL RESPONSABILE INTEGRAZIONE PRESTAZIONI SPECIALISTICHE Ing. Raffaele Rinaldesi Ord. Ingg. Moconata N. A1058 Responsabile Idraulica	IL DIRETTORE TECNICO Ing. Gianluca Salvadori-Salvadori Ord. Ingg. Milano N. ASD795 I.A. - Strade
CODICE IDENTIFICATIVO		
111465	0001	PE AU IDR
REVISIONE		
1 -		
2 -		
3 -		
4 -		

VISTO DEL COMMITTENTE
 VISTO DEL CONCESSIONARIO
 Ministero delle Infrastrutture e della Mobilità Sostenibile