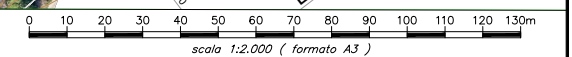
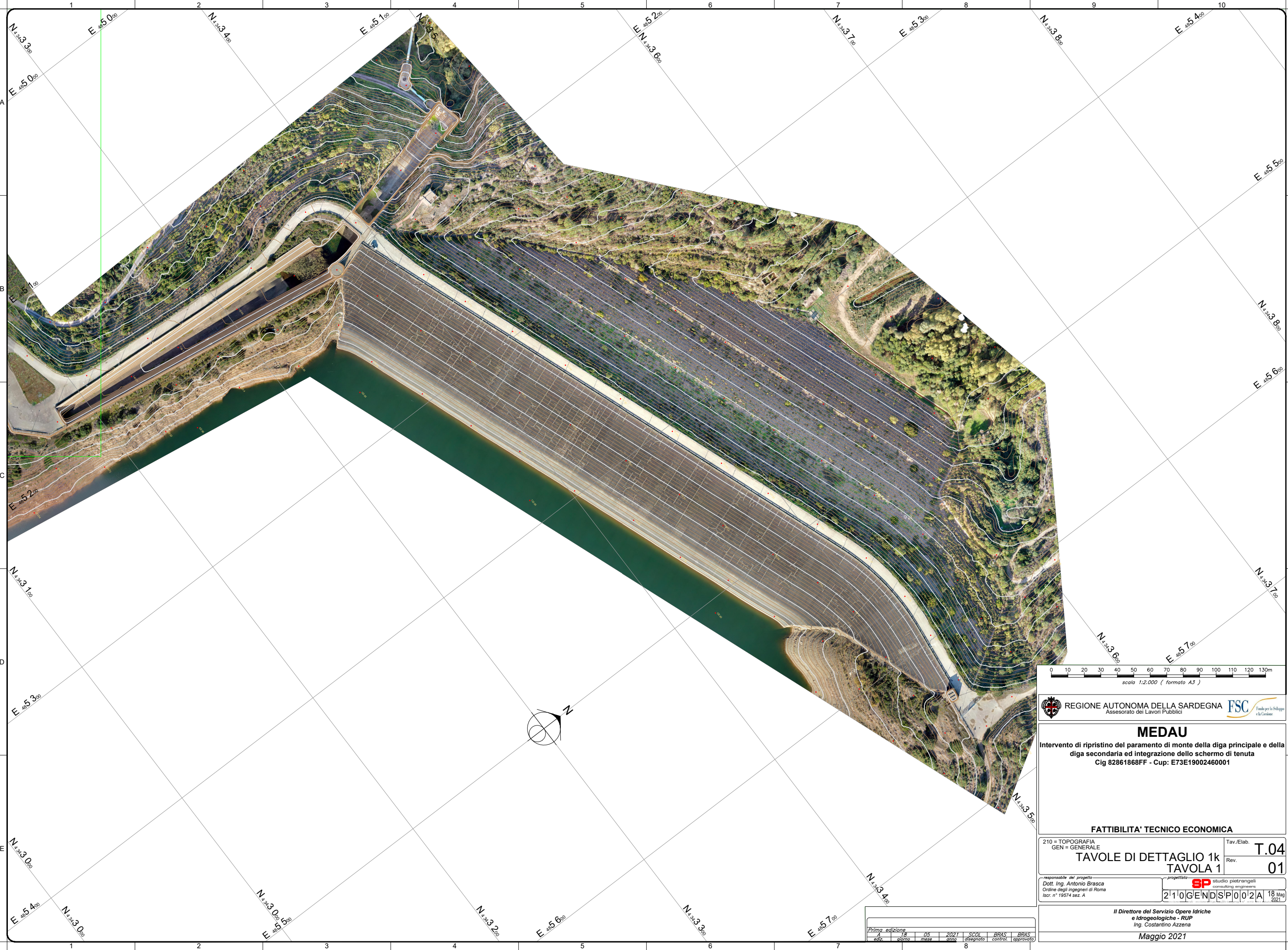


THIS DRAWING IS PROPERTY OF SP AND MAY NOT BE REPRODUCED OR RELEASED TO THIRD PARTIES WITHOUT WRITTEN AUTHORIZATION

Al MEDAU 22/06/2020 - PATRIBILITA' TECNICO ECONOMICA 200 - GENERALE (RELAZIONE) GEN R SP 001 A (PATRIBILITA' TECNICO - ECONOMICA) Val 9 - Elaborati GRANTO (ELABORATI GRANTO) (M) 210 GEN D SP 002-004 A - Tracce di dettaglio H - 20210218.dwg mod. sp - Revise 07/04/2021 15:14:47



REGIONE AUTONOMA DELLA SARDEGNA **FSC** Fondo per lo Sviluppo e la Coesione  
Assessorato dei Lavori Pubblici

**MEDAU**  
Intervento di ripristino del paramento di monte della diga principale e della diga secondaria ed integrazione dello schermo di tenuta  
Cig 82861868FF - Cup: E73E19002460001

**FATTIBILITA' TECNICO ECONOMICA**  
210 = TOPOGRAFIA  
GEN = GENERALE  
**TAVOLE DI DETTAGLIO 1k**  
TAVOLA 1  
Tav./Elab. **T.04**  
Rev. **01**

responsabile del progetto  
Dott. Ing. Antonio Brasca  
Ordine degli ingegneri di Roma  
Isocr. n° 19574 sez. A  
progettato  
**SP** studio piatrangeli  
consulting engineers  
**2110GENDISP0102A** 18 Mag 2021

Il Direttore del Servizio Opere Idriche  
e Idrogeologiche - RUP  
Ing. Costantino Azzena  
Maggio 2021

Prima edizione	05	2021	SCOL	BIRAS	BIRAS
ediz.	giorno	anno	disegnato	control.	approvato