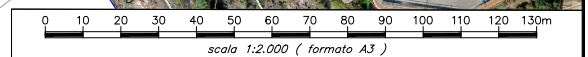
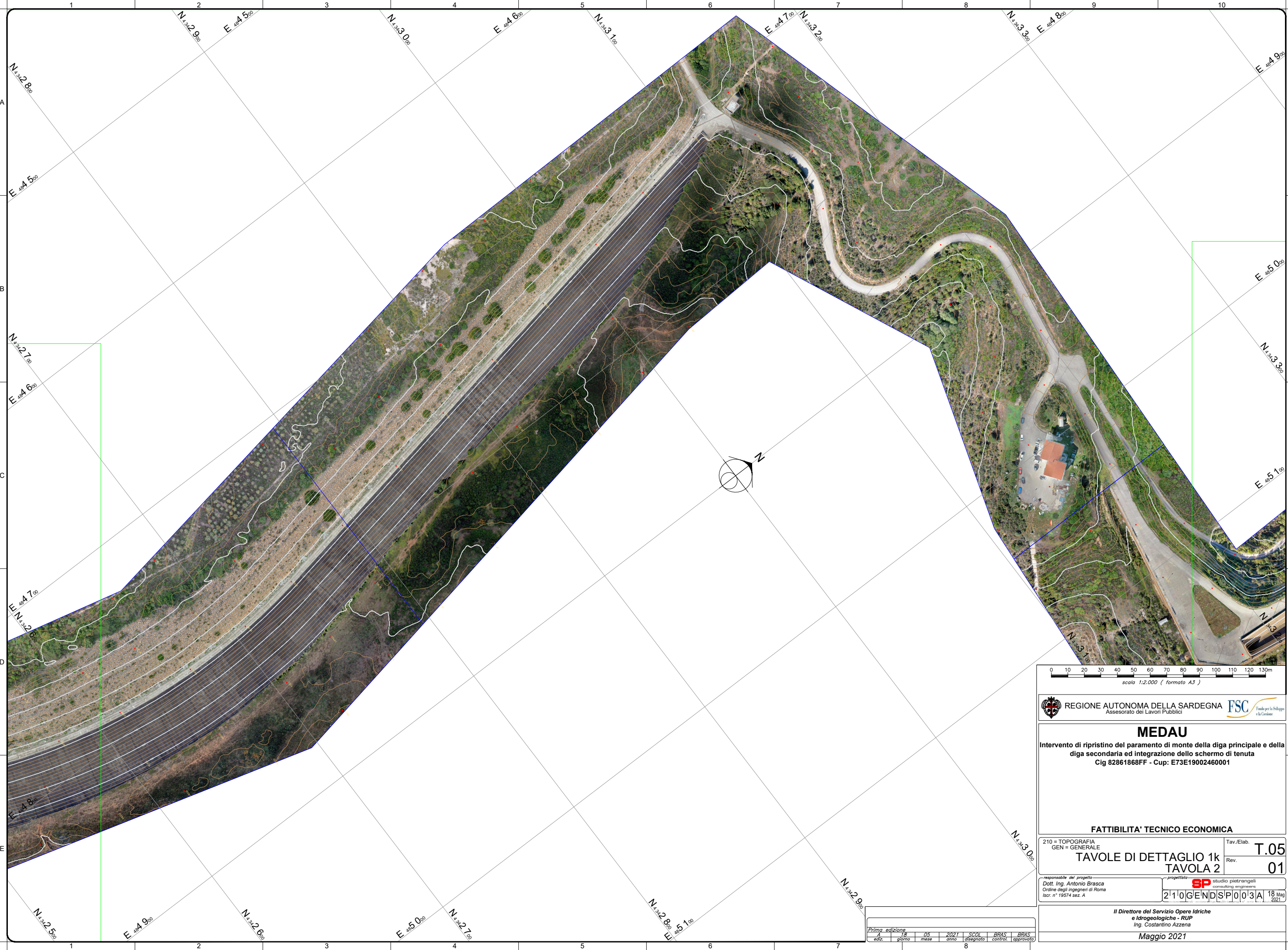


AT: MEDAU - FATTIBILITA' TECNICO ECONOMICA - GEN. R. SP. 011 A (PATTINELLA TECNICO - ECONOMICA) - Val. 5 = Elaborati GRAFICI/ELABORATI GRAFICI (TAVOLE) GEN. D. SP. 002-004 A - Foglio di Dettaglio 18 - Rev. 01/MAR/2021 15:12:42  
 THIS DRAWING IS PROPERTY OF SP AND MAY NOT BE REPRODUCED OR RELEASED TO THIRD PARTIES WITHOUT WRITTEN AUTHORIZATION




**REGIONE AUTONOMA DELLA SARDEGNA**   
 Assessorato dei Lavori Pubblici

**MEDAU**  
 Intervento di ripristino del paramento di monte della diga principale e della  
 diga secondaria ed integrazione dello schermo di tenuta  
 Cig 82861868FF - Cup: E73E19002460001

**FATTIBILITA' TECNICO ECONOMICA**  
 210 = TOPOGRAFIA  
 GEN = GENERALE

**TAVOLE DI DETTAGLIO 1k**  
**TAVOLA 2**

responsabile del progetto: **Dott. Ing. Antonio Brasca**  
 Ordine degli ingegneri di Roma  
 Iscr. n° 19574 sez. A

progettato: **SP studio piatrangeli**  
 consulting engineers  
**210GENDISP0103A** 18 Mag 2021

Prima edizione	05	2021	SCOL	BIRAS	BIRAS
ediz.	giorno	anno	disegnato	control.	approvato

Il Direttore del Servizio Opere Idriche  
 e Idrogeologiche - RUP  
 Ing. Costantino Azzena  
**Maggio 2021**