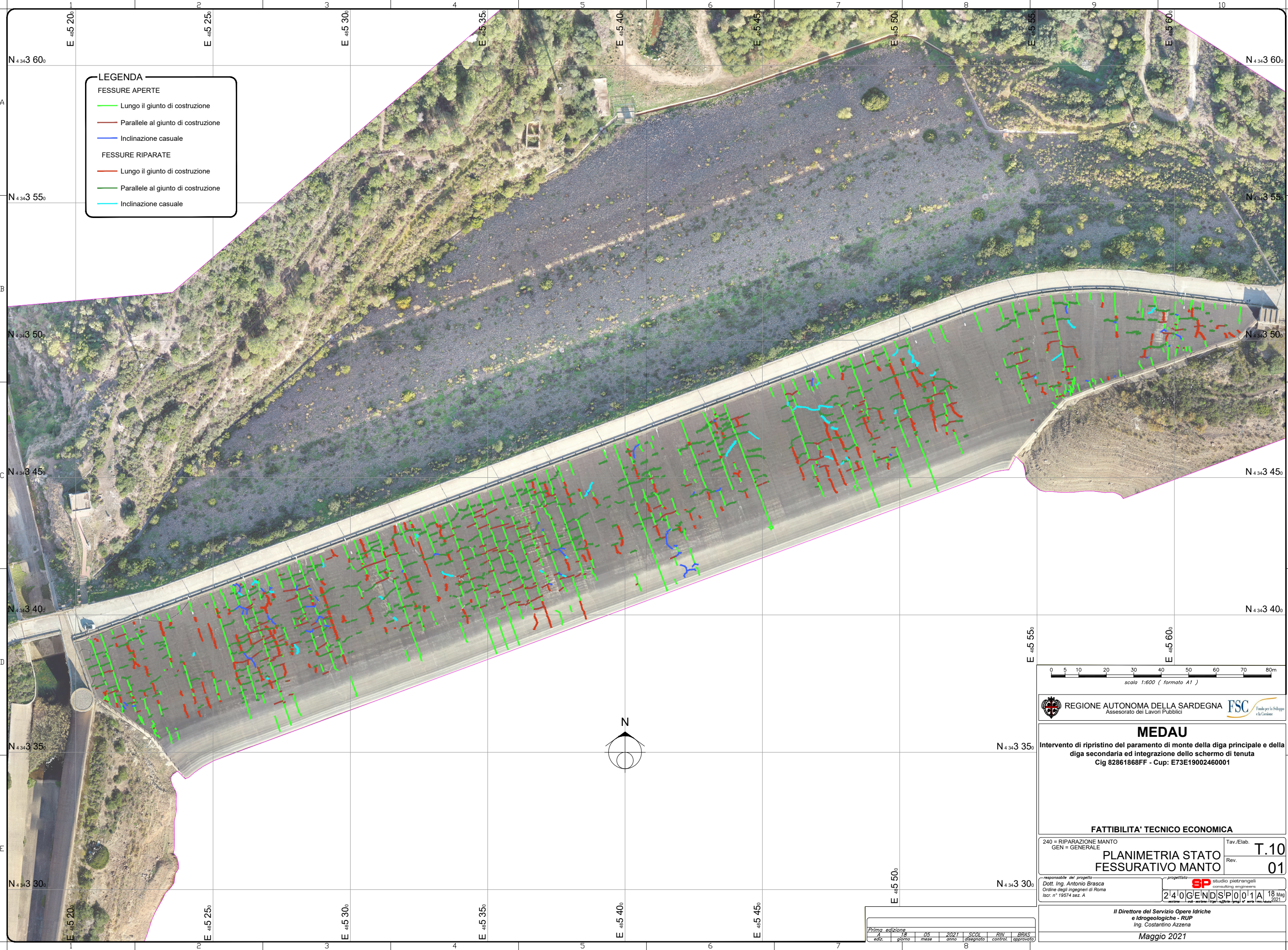


AT MEDAU ZIRNICO 240 - FATTIBILITA' TECNICO ECONOMICA 240 - GENERALI (RELAZIONI) 240 GEN. P. SP. 001 A - STATO FESSURATIVO MANTO - PLANIMETRIA 240 - 2021/05/18/001/18A/018
 THIS DRAWING IS PROPERTY OF SP AND MAY NOT BE REPRODUCED OR RELEASED TO THIRD PARTIES WITHOUT WRITTEN AUTHORIZATION



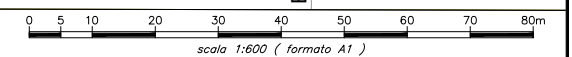
LEGENDA

FESSURE APERTE

- Lungo il giunto di costruzione
- Parallele al giunto di costruzione
- Inclinazione casuale

FESSURE RIPARATE

- Lungo il giunto di costruzione
- Parallele al giunto di costruzione
- Inclinazione casuale



REGIONE AUTONOMA DELLA SARDEGNA
 Assessorato dei Lavori Pubblici

MEDAU
 Intervento di ripristino del paramento di monte della diga principale e della
 diga secondaria ed integrazione dello schermo di tenuta
 Cig 82861868FF - Cup: E73E19002460001

FATTIBILITA' TECNICO ECONOMICA
 240 = RIPARAZIONE MANTO
 GEN = GENERALE

**PLANIMETRIA STATO
 FESSURATIVO MANTO**

responsabile del progetto: **Dott. Ing. Antonio Brasca**
 Ordine degli ingegneri di Roma
 Iscr. n° 19574 sez. A

Il Direttore del Servizio Opere Idriche
 e Idrogeologiche - RUP
 Ing. Costantino Azzena
Maggio 2021

Prima edizione	05	2021	SCOL	RIN	BRAS
ediz.	giorno	anno	diboscato	control.	approvato
A	18	2021			

progettato: **SP** studio piatrangeli
 consulting engineers
240/GEN/SP/01/18 18 Mag 2021
questo disegno è proprietà intellettuale di SP e non deve essere ristampato o copiato senza permesso scritto dalla SP

Tav./Elab. **T.10**
 Rev. **01**