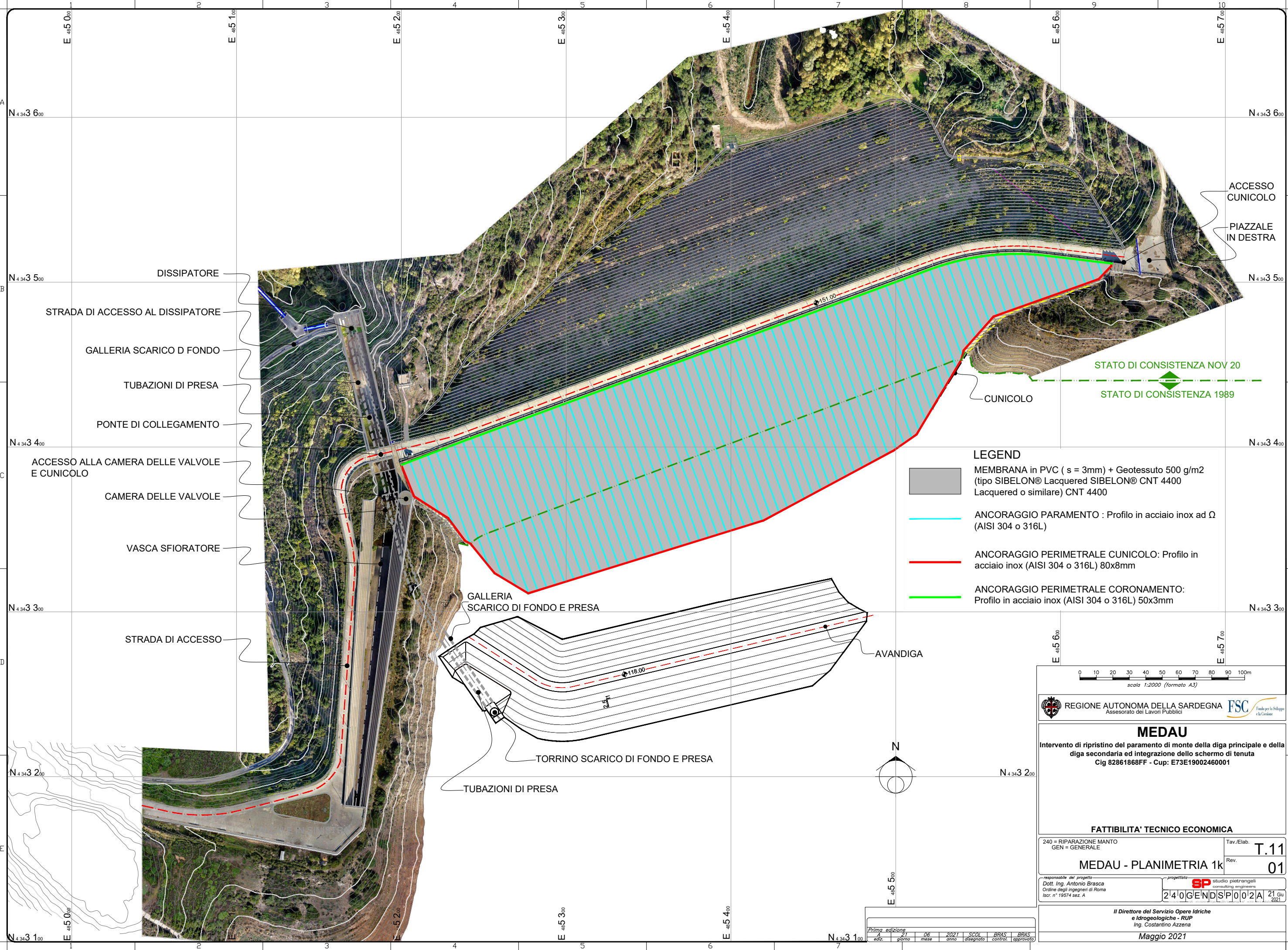




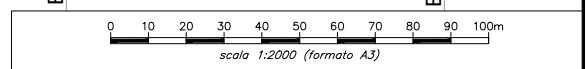


THIS DRAWING IS PROPERTY OF SP AND MAY NOT BE REPRODUCED OR RELEASED TO THIRD PARTIES WITHOUT WRITTEN AUTHORIZATION

X:\MEDAU_ZIRMLIS\200 - FATTIBILITA' TECNICO ECONOMICA\240 - RIPRISTINO MANTO\DWG\240 GEN D SP 002 A - MEDAU PLANIMETRIA 1k - 20210621.dwg scol. sp - Roma 21/JUN/2021 21:33:57



- LEGEND**
-  MEMBRANA in PVC (s = 3mm) + Geotessuto 500 g/m2 (tipo SIBELON® Lacquered SIBELON® CNT 4400 Lacquered o similare) CNT 4400
 -  ANCORAGGIO PARAMENTO : Profilo in acciaio inox ad Ω (AISI 304 o 316L)
 -  ANCORAGGIO PERIMETRALE CUNICOLO: Profilo in acciaio inox (AISI 304 o 316L) 80x8mm
 -  ANCORAGGIO PERIMETRALE CORONAMENTO: Profilo in acciaio inox (AISI 304 o 316L) 50x3mm



REGIONE AUTONOMA DELLA SARDEGNA Assessorato dei Lavori Pubblici **FSC** Fondo per lo Sviluppo e la Coesione

MEDAU
Intervento di ripristino del paramento di monte della diga principale e della diga secondaria ed integrazione dello schermo di tenuta
Cig 82861868FF - Cup: E73E19002460001

FATTIBILITA' TECNICO ECONOMICA

240 = RIPARAZIONE MANTO GEN = GENERALE	Tav./Elab. T.11
MEDAU - PLANIMETRIA 1k	Rev. 01

responsabile del progetto: Dott. Ing. Antonio Erbesca
Ordine degli ingegneri di Roma
Iscr. n° 19574 sez. A

progettato: **SP** studio piatrangeli consulting engineers
240GENDISP0102A 21 GIU 2021

Il Direttore del Servizio Opere Idriche e Idrogeologiche - RUP
Ing. Costantino Azzena

Maggio 2021

Prima edizione	06	2021	SCOL	BIRAS	BIRAS
ediz.	giorno	anno	disegnato	control.	approvato