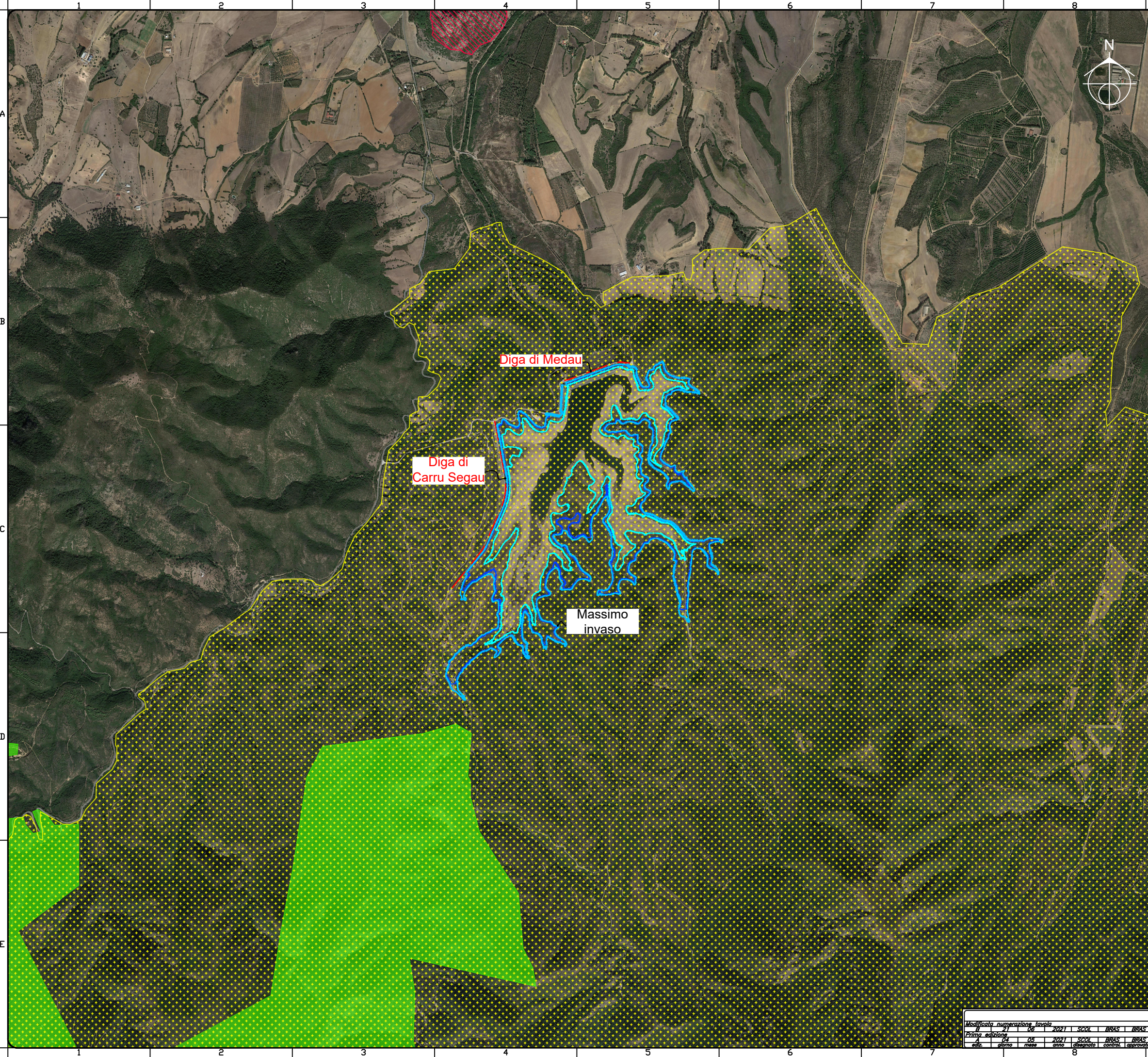



THIS DRAWING IS PROPERTY OF SP AND MAY NOT BE REPRODUCED OR RELEASED TO THIRD PARTIES WITHOUT WRITTEN AUTHORIZATION

X:\MEDAU_ZIRMAILS\200 - FATTIBILITA' TECNICO ECONOMICA\260 - AMBIENTE\DWG\260 GEN D SP 0059 - Aree protette.dwg scod. sp - Roma 21/JUN/2021 22:22:35




Legenda

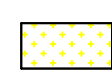
Monumenti naturali istituiti con L.R. 31_89

 EUAP0461 - Domo andesitico di Acquafredda

Parchi Naturali Regionali L.R. n.20/2014

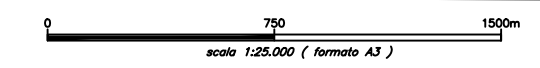
 PNR di Gutturu Mannu

Siti appartenenti alla Rete Natura 2000

 ZSC - Foresta di Monte Arcosu (IT041105)

NOTE

Fonte: Geoportale della Regione Sardegna - shapefile con in Beni Culturali e Paesaggistici tutelati ai sensi del D.Lgs.42/2004 articoli 136 e 142



 REGIONE AUTONOMA DELLA SARDEGNA  Assessorato dei Lavori Pubblici

MEDAU

Intervento di ripristino del paramento di monte della diga principale e della diga secondaria ed integrazione dello schermo di tenuta
Cig 82861868FF - Cup: E73E19002460001

FATTIBILITA' TECNICO ECONOMICA

260 = VIA GEN = GENERALE	Tav./Elab. T.21
AREE PROTETTE	Rev. 02

responsabile del progetto Dott. Ing. Antonio BRASCA Ordine degli ingegneri di Roma Iscr. n° 19574 sez. A	progettista SP studio piatrangeli consulting engineers 21/01/2021
---	---

Il Direttore del Servizio Opere Idriche e Idrogeologiche - RUP
Ing. Costantino Azzena

Maggio 2021

Modificata numerazione tavola	da	2021	SCDI	BRAS	BRAS
Prima edizione	04	2021	SCDI	BRAS	BRAS
ediz.	plano	mese	anno	allegato	controllo