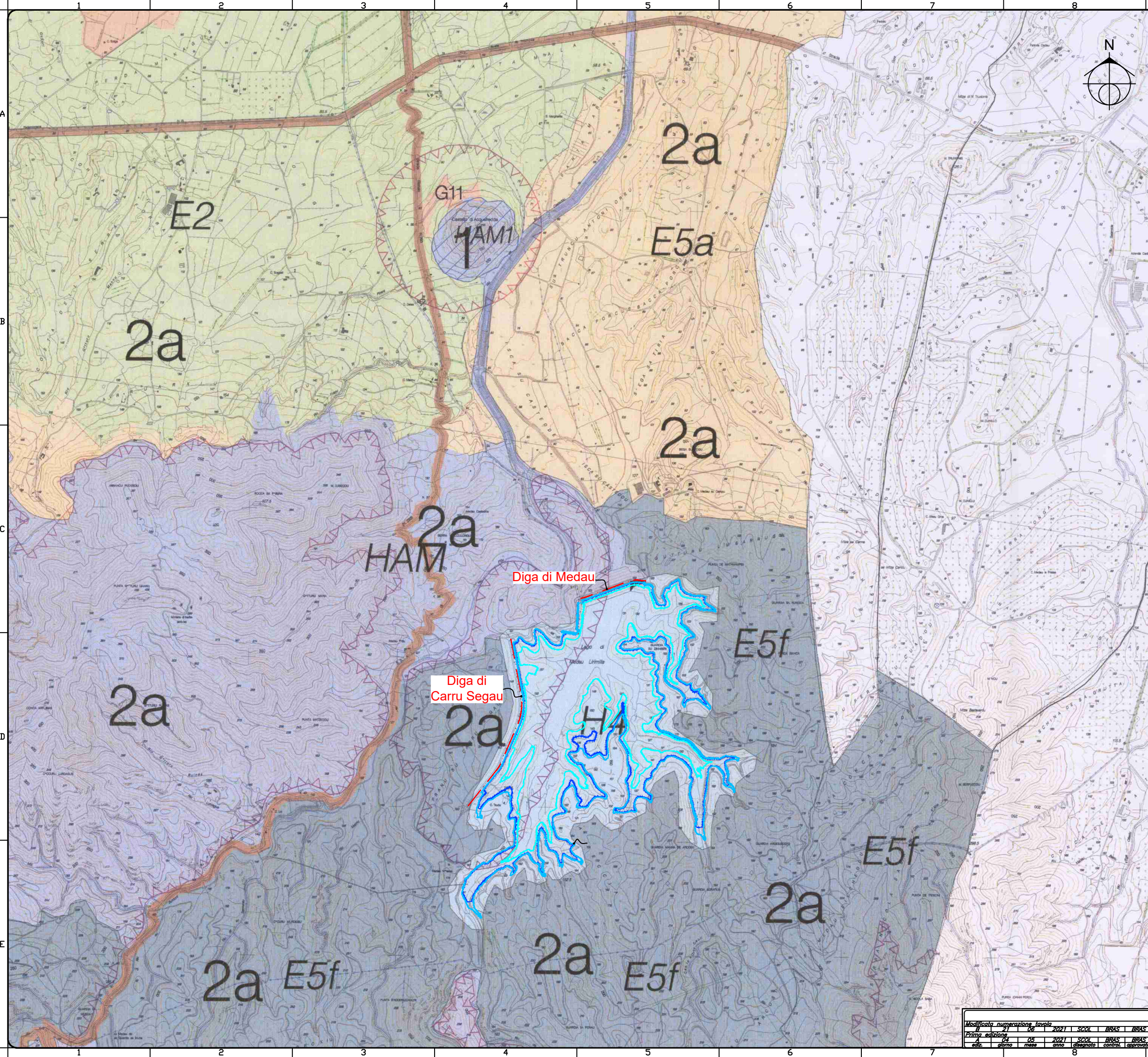


THIS DRAWING IS PROPERTY OF SP AND MAY NOT BE REPRODUCED OR RELEASED TO THIRD PARTIES WITHOUT WRITTEN AUTHORIZATION

X:\MEDAU\_ZIRAMILS\200 - FATTIBILITA' TECNICO ECONOMICA\260 - AMBIENTE\DWG\260 GEN D SP 008B - Pianificazione comunale (PUC).dwg sec. sp - Roma 21/JUN/2021 22:30:16

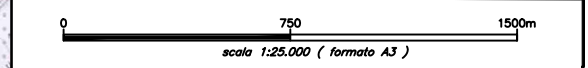


### Legenda

- A - CENTRO STORICO
- B - ZONA DI COMPLETAMENTO RESIDENZIALE  
B\* - ex-centro storico (A) privo di requisiti
- B - ZONA DI COMPLETAMENTO RESIDENZIALE  
B1 - di insediamento
- Edifici od elementi strutturali di rilevante interesse architettonico o storico
- C - ZONA DI ESPANSIONE RESIDENZIALE  
C(0) - non lottizzate  
C\*(1) - lottizzazione presentata  
C\*(2) - lottizzazione P.E.P. approvata  
C\*(3) - lottizzazione approvata  
C\*(4) - lottizzazione approvata  
C\*(5) - lottizzazione approvata  
C\*(6) - lottizzazione approvata  
C\*(7) - lottizzazione approvata
- D - ZONA INDUSTRIALE, ARTIGIANALE E COMMERCIALE  
D1 - industriale (esistente)  
D2 - agro-industriale
- G - SERVIZI DI INTERESSE GENERALE (da 1 a 11)
- S - SERVIZI (di livello comunale)  
S1 - istruzione  
S2 - attrezzature di interesse comune  
S3 - spazi pubblici attrezzati a parco e per il gioco  
S4 - parcheggi
- H - SALVAGUARDIA  
Hc - area di rispetto cimiteriale  
Hf - area di rispetto fluviale e parco fluviale  
Hv - rispetto viario
- E2/R Rispetto edificatorio peribano
- PROPOSTE DI PIANO**
- Area sotto zona 1 di P.T.P.
- Ht - area del bosco di frassini
- HS - area di rispetto stradale-ferroviaria
- H4 - rispetto lacuale
- E2 - Agricola principale
- E2/R - Agricola principale non edificabile a fini residenziali
- E3 - Agricola degli orti allurbani
- E5e - Agricola-ambientale marginale
- E5f - Agricola-ambientale forestale
- 2a ZONE P.T.P. e limite tra le stesse
- Limite di efficacia vincolante del P.T.P.
- Limite delle aree da leggeri nelle scale di maggiore dettaglio

### NOTE

Fonte: Piano Urbanistico Comunale del Comune di Siliqua approvato con Del. Comm. ad acta N. 3 del 17/04/2003, con ultima variante apportata dalla Del. C.C. N. 4 del 27/05/2015.  
- Elaborato: Zonizzazione del Territorio comunale Centro



**MEDAU**

Intervento di ripristino del paramento di monte della diga principale e della diga secondaria ed integrazione dello schermo di tenuta  
Cig 82861868FF - Cup: E73E19002460001

**FATTIBILITA' TECNICO ECONOMICA**

260 = VIA GEN = GENERALE	Tav./Elab. <b>T.24</b>
<b>PIANIFICAZIONE COMUNALE (PUC)</b>	Rev. <b>02</b>

responsabile del progetto Dott. Ing. Antonio Bracca Ordine degli ingegneri di Roma Iscr. n° 19574 sez. A	progettista <b>SP</b> studio piatrangeli consulting engineers 26010GEN01SP0108B 21 04/2021
---	--

Il Direttore del Servizio Opere Idriche e Idrogeologiche - RUP  
Ing. Costantino Azzena  
Maggio 2021

Modifica numerazione tavola									
Prima edizione	04	2021	SCD	BRAS	BRAS				
ediz.	plano	anno	disegnato	BRAS	BRAS	control.	approvato		