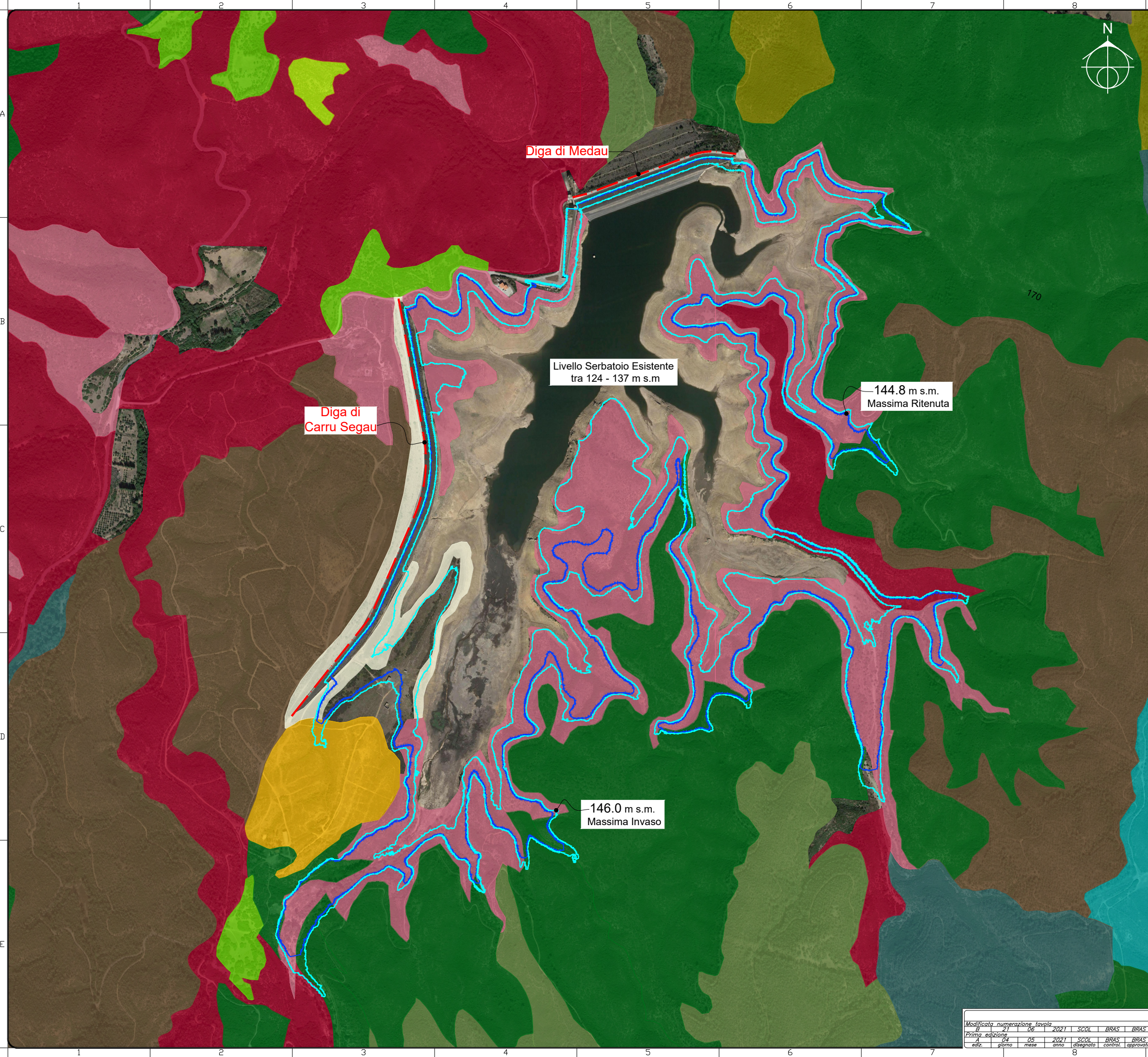


THIS DRAWING IS PROPERTY OF SP AND MAY NOT BE REPRODUCED OR RELEASED TO THIRD PARTIES WITHOUT WRITTEN AUTHORIZATION

X:\MEDAU_ZIRMI\5200 - FATTIBILITA' TECNICO ECONOMICA\260 - AMBIENTE\DWG\260 GEN D SP 0128 - Carta della Vegetazione.dwg scol. sp - Roma 21/LUN/2021 22:40:45

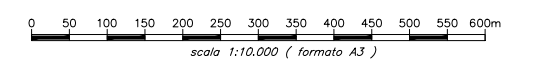


Legenda

- Boschi misti di conifere e latifoglie
- Aree a pascolo naturale
- Aree con vegetazione rada <40%
- Bosco di latifoglie
- Pioppeti, saliceti, eucalitteti ecc.
- Bosco di conifere
- Arboricoltura con conifere
- Macchia mediterranea
- Gariga
- Aree a ricolonizzazione naturale
- Aree a ricolonizzazione artificiale
- Spiagge

NOTE

Fonte: Geoportale della Regione Sardegna - Elaborazione specialistica dati dello shapefile dell'Uso del suolo della Regione Sardegna aggiornamento 2008



MEDAU

Intervento di ripristino del paramento di monte della diga principale e della diga secondaria ed integrazione dello schermo di tenuta
Cig 82861868FF - Cup: E73E19002460001

FATTIBILITA' TECNICO ECONOMICA

260 = VIA GEN = GENERALE	Tav./Elab. T.28
CARTA DELLA VEGETAZIONE	Rev. 02

responsabile del progetto Dott. Ing. Antonio Brasca Ordine degli ingegneri di Roma Iscri. n° 19574 sez. A	progettato SP studio piatrangeli consulting engineers 260 GEN DIS P 01 2 B 21 GIU 2021
--	--

Il Direttore del Servizio Opere Idriche e Idrogeologiche - RUP
Ing. Costantino Azzena
Maggio 2021

Modificata numerazione tavola	06	2021	SCOL	BRAS	BRAS
Prima edizione	05	2021	SCOL	BRAS	BRAS
ediz.	giorno	mese	anno	disegnato	control. approvato