

Comune  
di San Paolo di Civitate



Regione Puglia



Provincia di  
Foggia



Committente:



FALCK RENEWABLES SVILUPPO s.r.l.  
via A. Falck, 4 - 16, 20099 Sesto San Giovanni (MI)  
c.f. IT10500140966

Titolo del Progetto:

### Progetto di un impianto fotovoltaico con sistema di accumulo integrato con impianto olivicolo - denominato "Cerro"

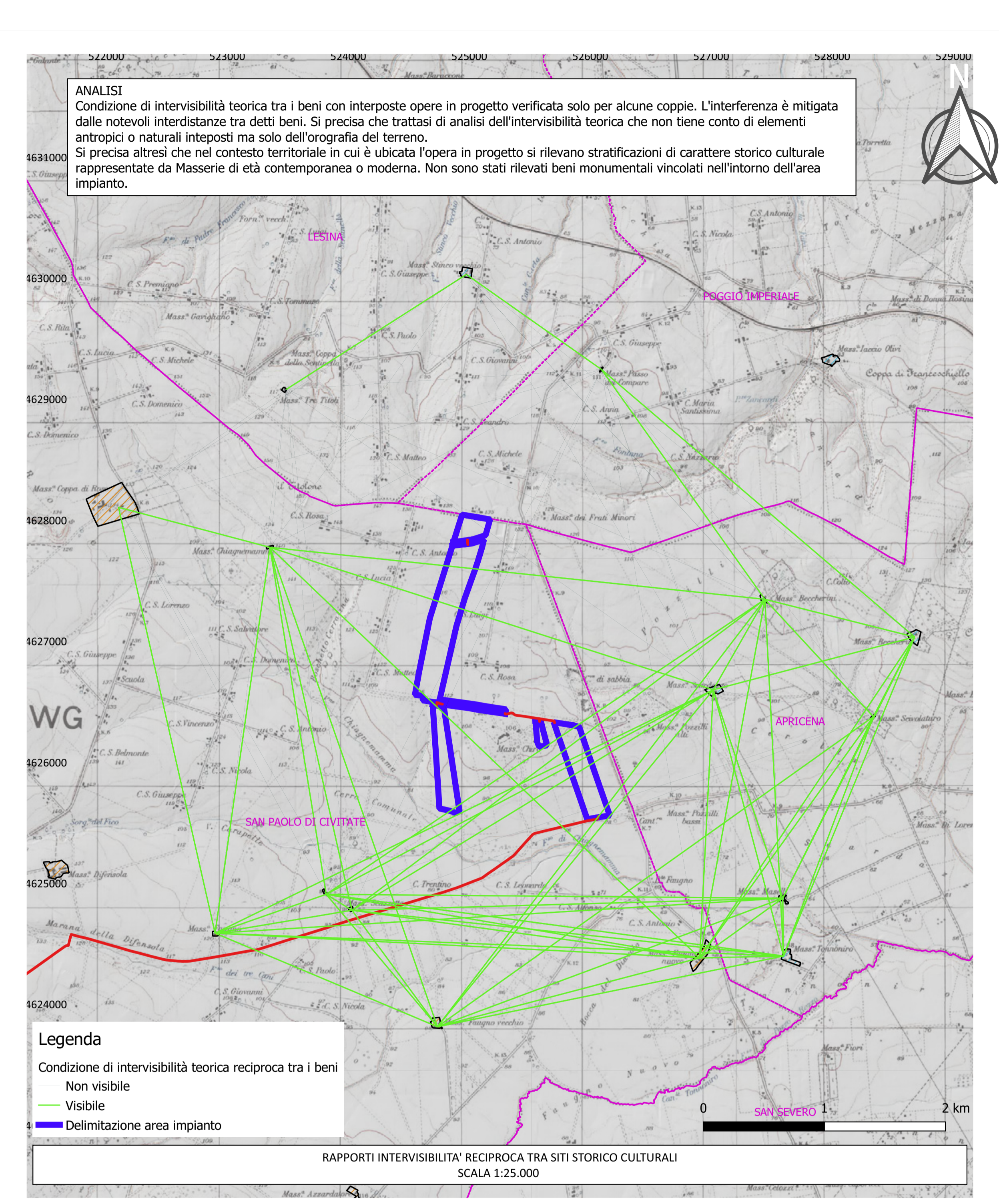
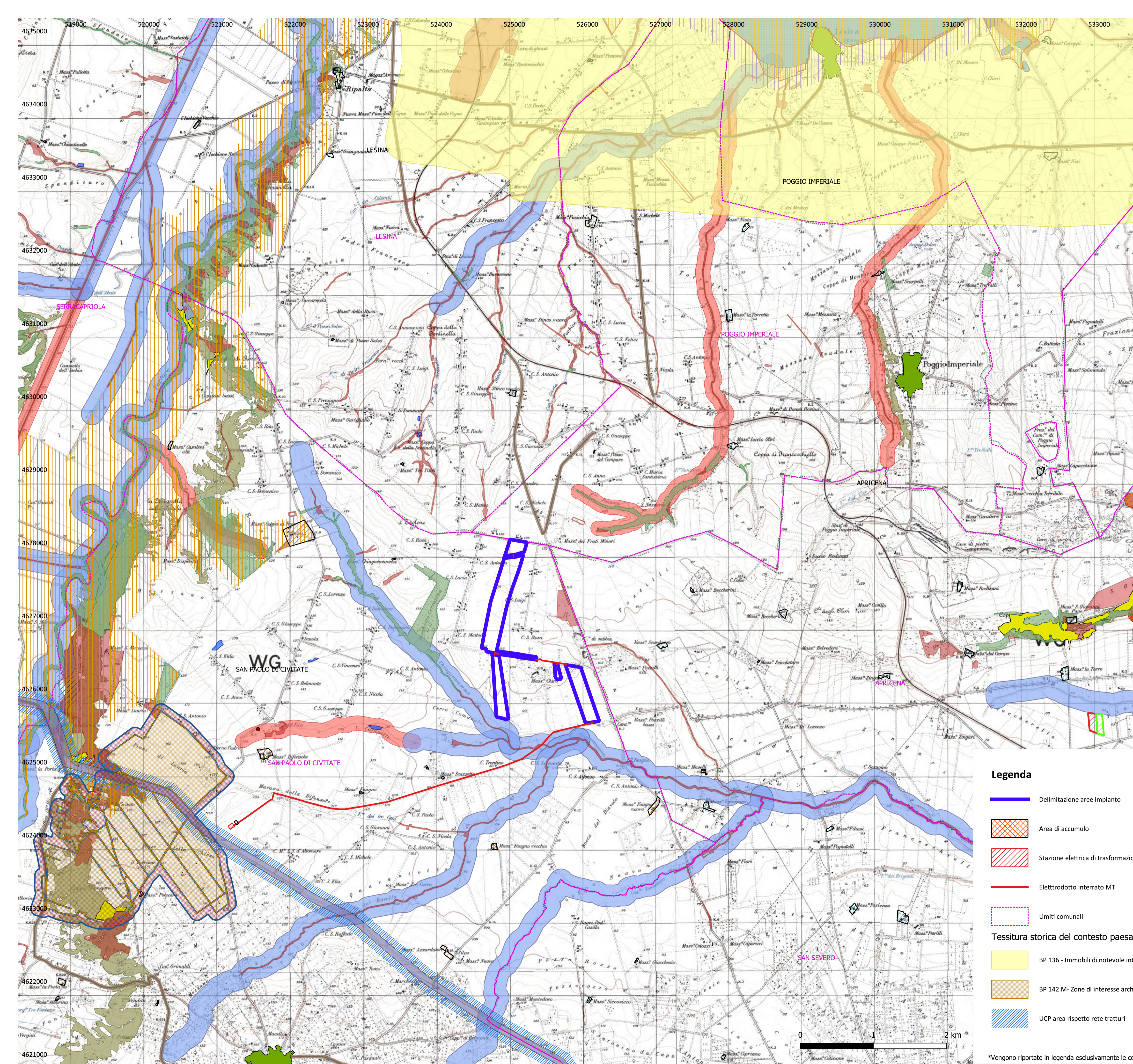
Documento:	<b>PROGETTO DEFINITIVO</b>	Codice Pratica:	<b>MBFAF96</b>	N° Tavola:	-
Elaborato:	<b>TAVOLA GRAFICA DI INQUADRAMENTO SU BASE IGM</b>	SCALA:	<b>N.D.</b>		
		FOGLIO:	<b>1 di 1</b>		
		FORMATO:	<b>A4</b>		

Folder:	-	Nome file:	<b>All.1 - Tavola grafica di inquadramento su base IGM.pdf</b>
---------	---	------------	--

<b>Progettazione:</b>  <b>NEW DEVELOPMENTS S.r.l.</b> Piazza Europa, 14 87100 Cosenza (CS)	<b>Progettisti:</b>		
	 dott. ing. Giovanni Guzzo Follaro	 dott. ing. Amedeo Costabile	 dott. ing. Francesco Meringolo

Rev:	Data Revisione	Descrizione Revisione	Redatto	Controllato	Approvato
00	01/09/2022	PRIMA EMISSIONE	New Dev.	FALCK	FALCK





- Legenda**
- Delimitazione aree impianto
  - Area di accumulo
  - Stazione elettrica di trasformazione
  - Elettrodotto interrato MT
  - Limiti comunali
- Tessitura storica del contesto paesaggistico**
- BP 136 - Immobili di notevole interesse pubblico
  - BP 142 M - Zone di interesse archeologico
  - UCP area rispetto rete tratturi

- UCP area rispetto zone interesse archeologico
- UCP aree a rischio archeologico
- UCP città consolidata
- UCP stratificazione insediativa rete tratturi
- UCP stratificazione insediativa siti storico culturali
- Masseria eta' contemporanea (XIX-XX secolo);
- Masseria eta' moderna (XVI-XVIII secolo) - Eta' contemporanea (XIX-XX secolo);
- N.C.
- Masseria (periodo storico non censito)

- Caratteristiche morfologiche dei luoghi**
- UCP - Luoghi panoramici (punti)
  - UCP - Strade panoramiche
  - UCP\_rilevanza naturalistica
  - ZPS
  - BP 142 G Foreste e boschi
  - UCP Aree Umide
  - UCP Formazioni arbustive
  - UCP Pascoli naturali
  - BP\_142\_B\_300m
  - BP 142 C 150m
  - UCP Sorgenti 25m
  - UCP connessione RER 100m
  - UCP\_Grotte\_100m
  - UCP geositi 100m
  - UCP versanti pendenza 20%

\*Vengono riportate in legenda esclusivamente le componenti della tessitura storica del contesto paesaggistico e le caratteristiche morfologiche dei luoghi ricadenti all'interno del presente stralcio di mappa