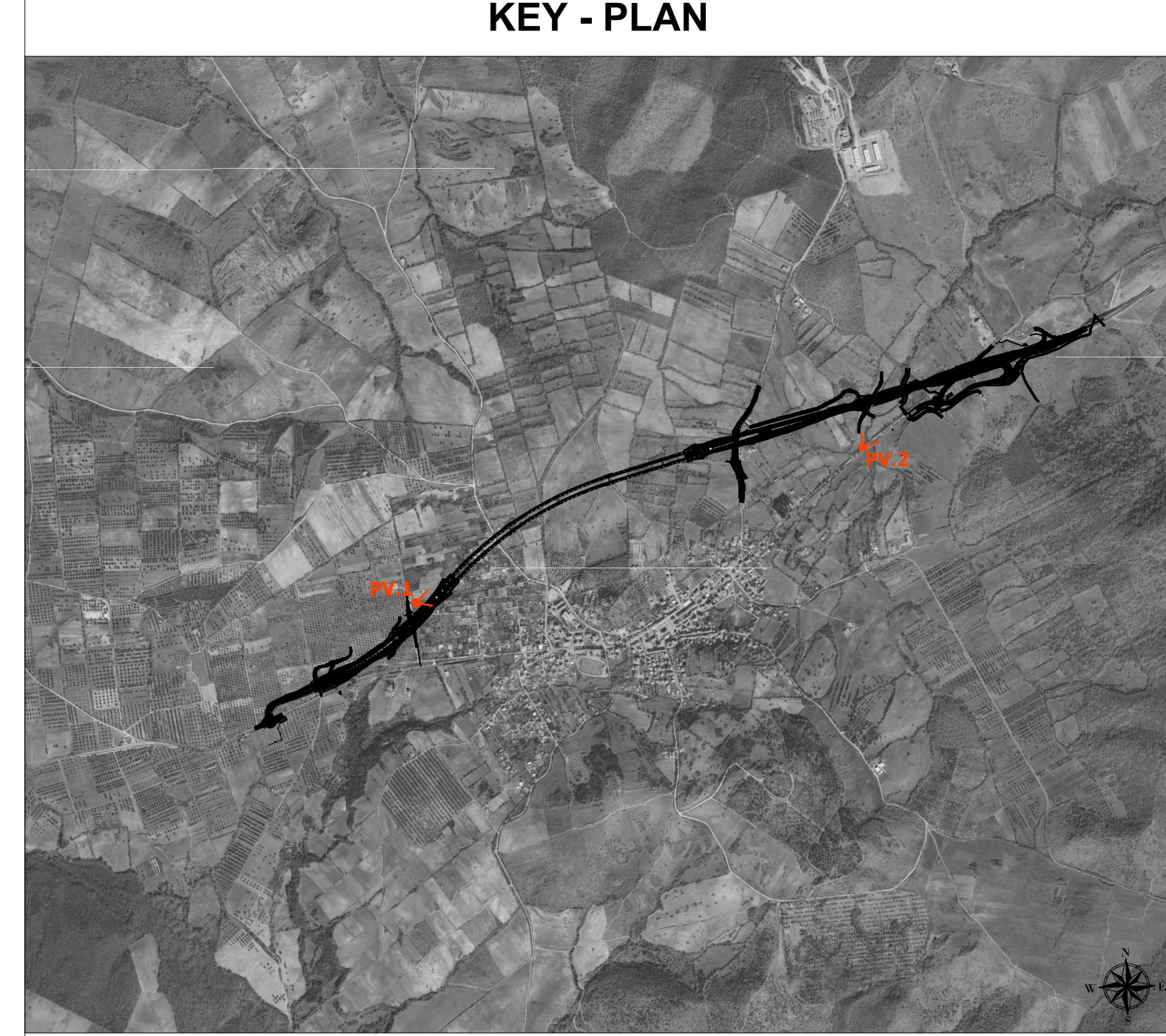


PV.1 - Ante Operam



PV.2 - Ante Operam



**KEY - PLAN**

**Legenda**

- Tracciato di progetto 1° Stralcio
- Punto di ripresa fotografica
- PV.n. Riferimento punto di ripresa

PV.1 - Post Operam



PV.2 - Post Operam



PV.1 - Post mitigazione



PV.2 - Post mitigazione



**Sanas** GRUPPO FS ITALIANE *Direzione Progettazione e Realizzazione Lavori*

S.S. 675 "UMBRO - LAZIALE"  
 Sistema infrastrutturale del collegamento del porto di Civitavecchia con il nodo intermodale di Orte  
 Tratta Monte Romano est - Civitavecchia  
 1° Stralcio Monte Romano est - Tarquinia

**PROGETTO DEFINITIVO** COO.

SERVIZI DI SUPPORTO  
 ASSISTENZA PER LA VINCA E AGGIORNAMENTO DEL SIA  
 02/02/2022 Ing. Paolo Antonio Gatti  
 Ing. Mauro Di Piro  
 Ing. Stefano Verardi

IL RESPONSABILE DEL S.I.A.  
 Ing. Biagio Comatò

VISTO, IL RESPONSABILE DEL PROCEDIMENTO:

PROTOCOLLO DATA

**RELAZIONE PAESAGGISTICA**  
 Fotoinserimenti

CODICE PROGETTO	LIV. PROG.	N. PROG.	NOME FILE	REVISIONE	SCALA:
DPRM0366	D	2201	DPRM0366_D_2201_T00_IADD_AMB_CT14_B.DWG	B	-
			CODICE ELAB. T001A00AMBCT14		
B	Aggiornamento a seguito procedure			Agosto 2022	
A1				Marzo 2022	
REV.	DESCRIZIONE	DATA	REDDATTO	VERIFICATO	APPROVATO