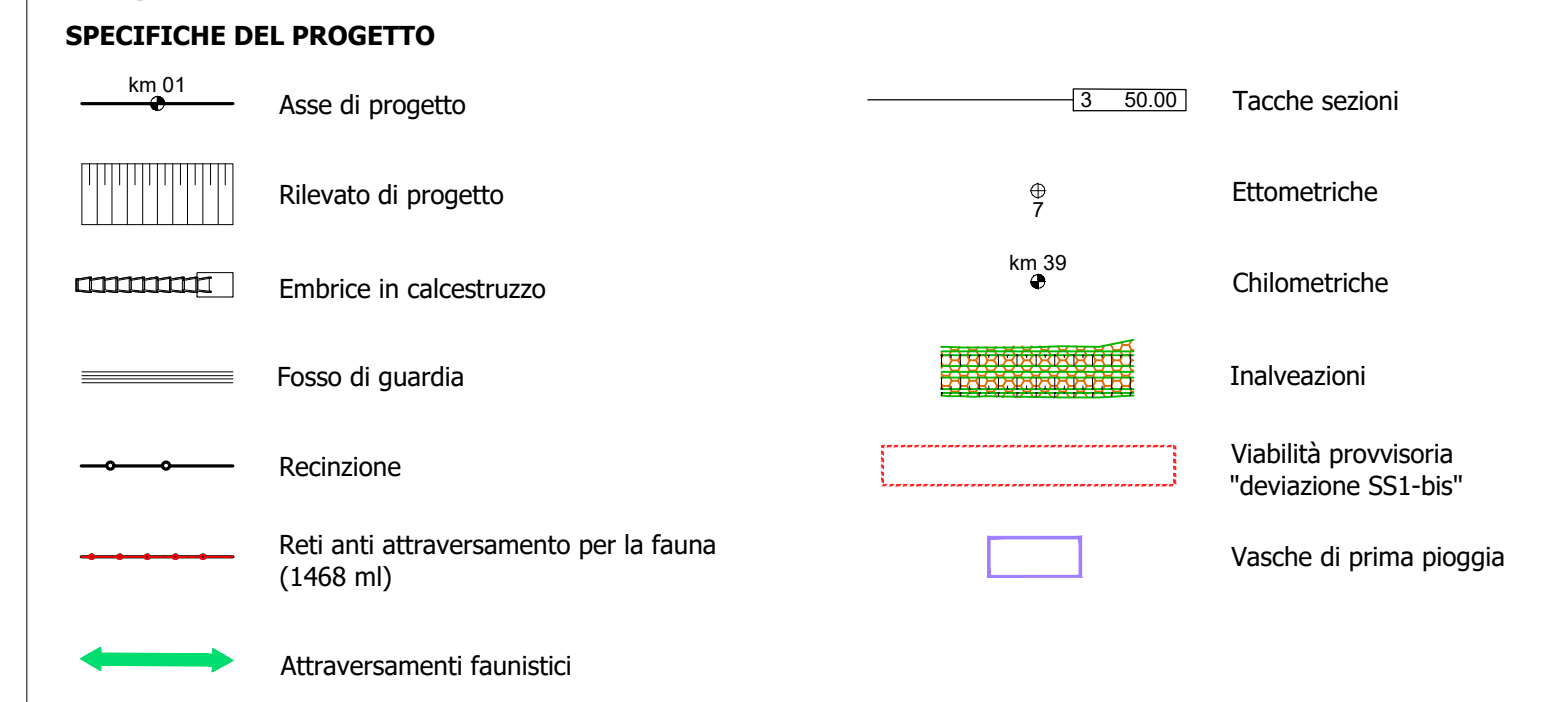
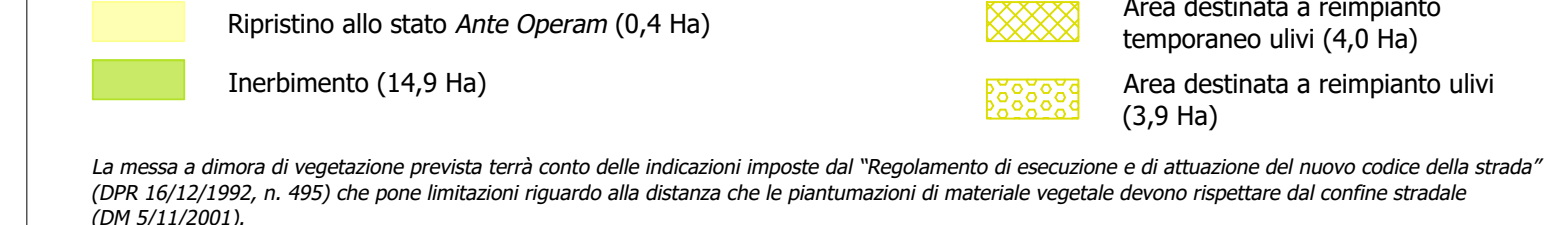
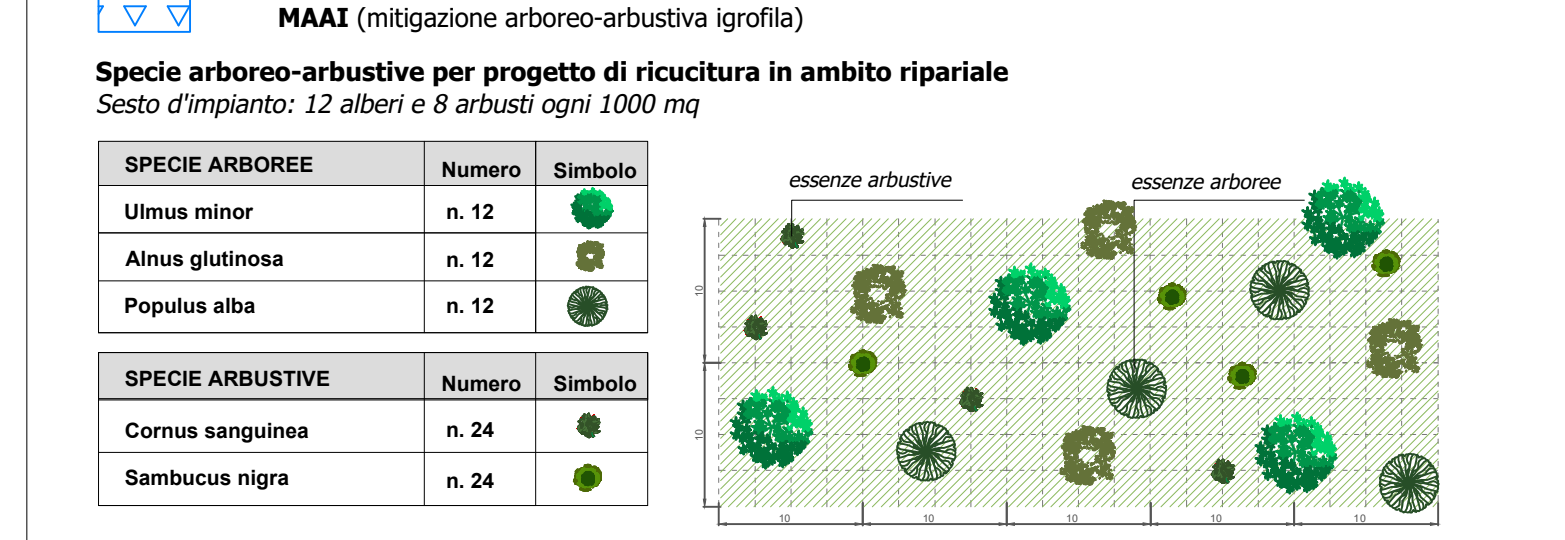
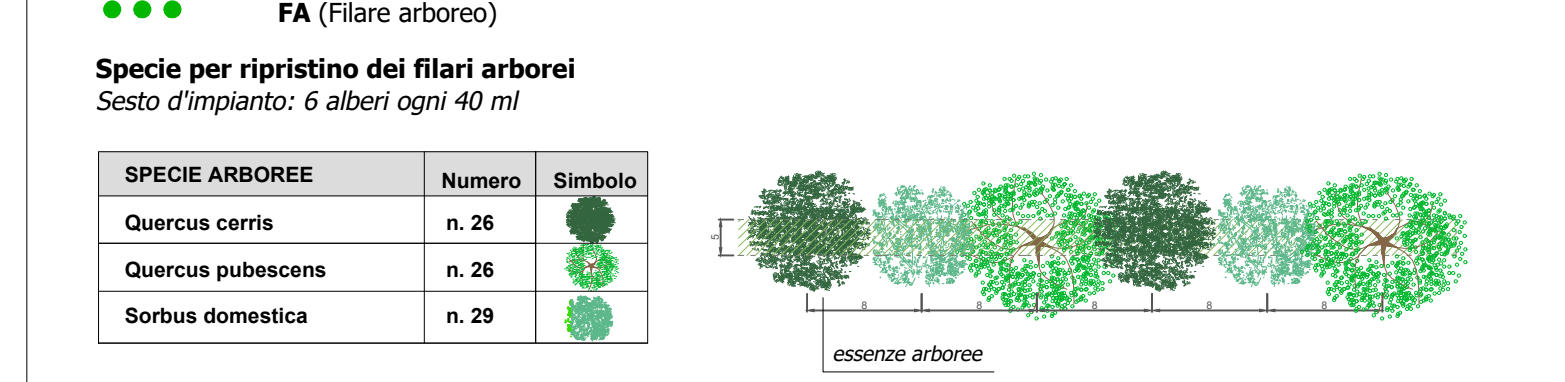
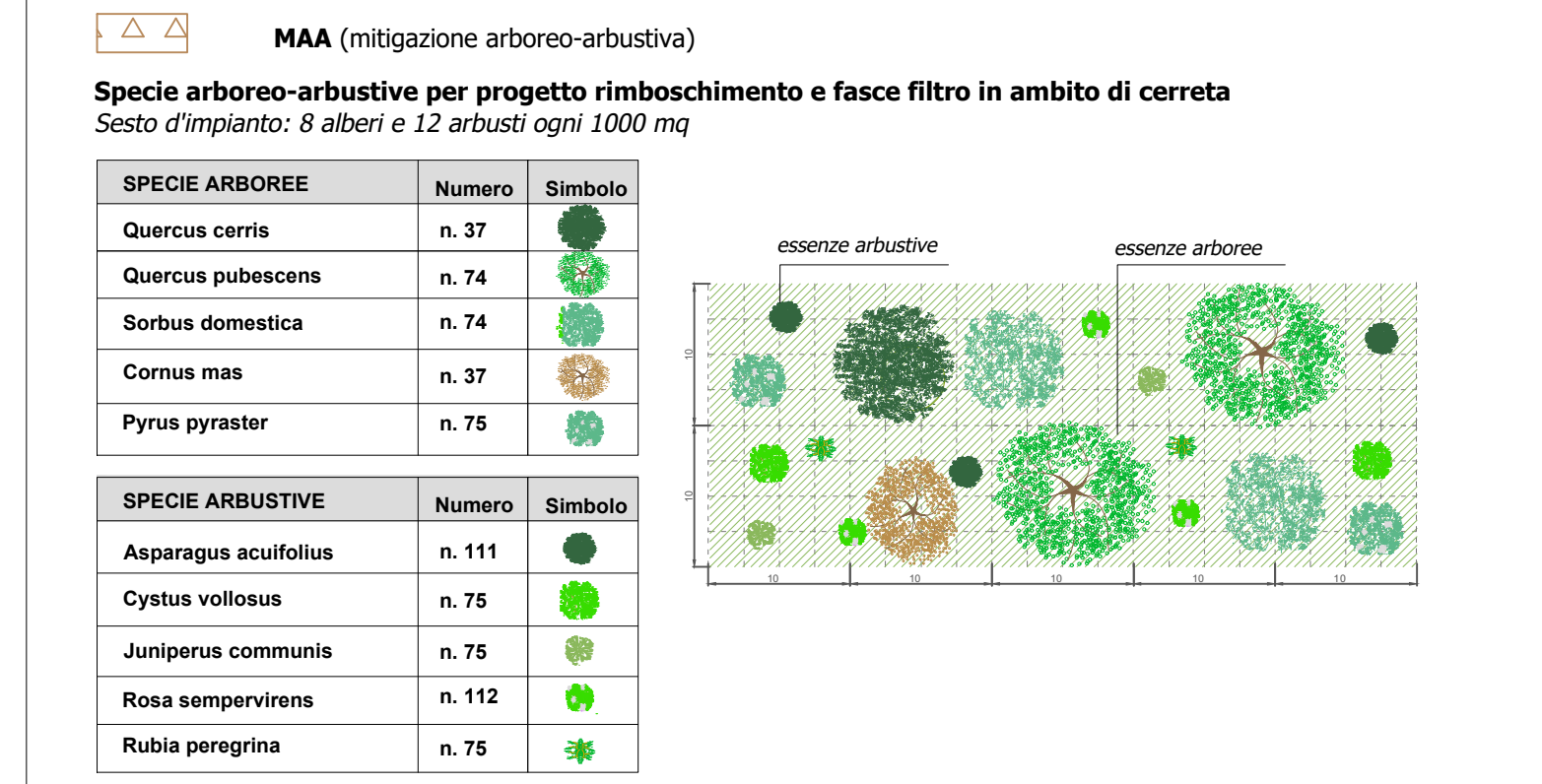
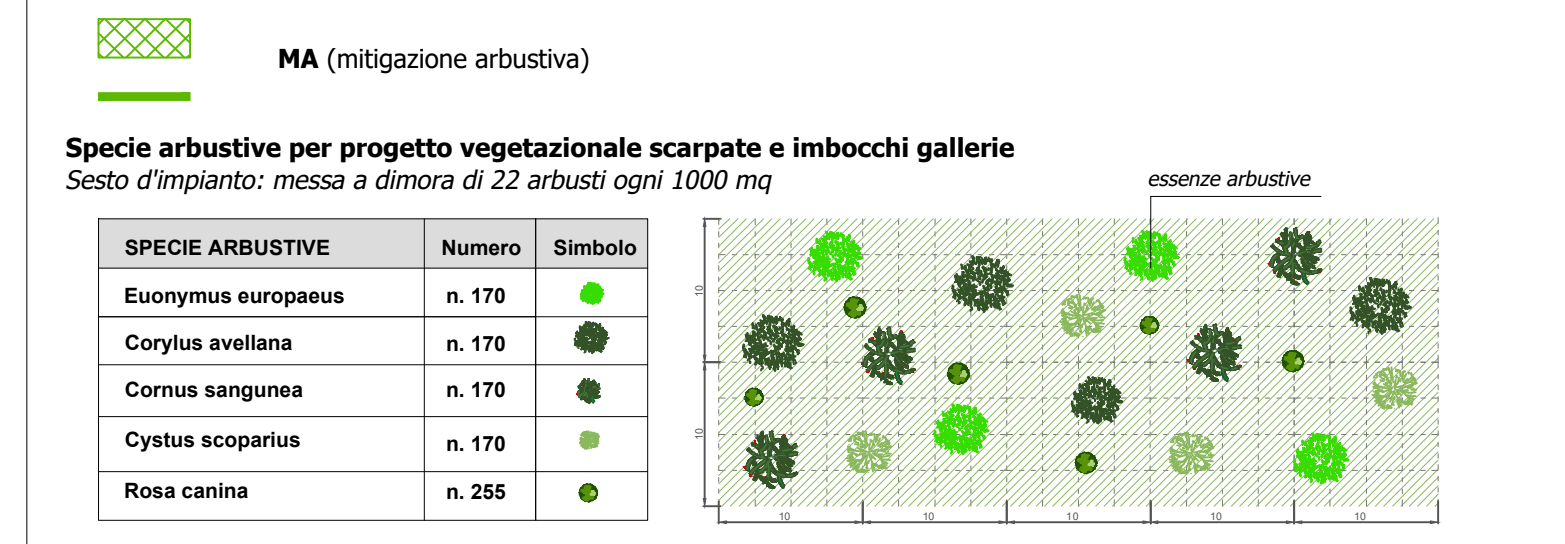


Legenda



PROGETTO DI INSERIMENTO PAESAGGISTICO - AREE VERDI DI PROGETTO



La messa a dimora di vegetazione prevista dovrà essere indicata nei moduli di progetto con l'aggiornamento di esecuzione e di attuazione del nuovo stato delle attività (CPR 16/12/1992, n. 49) che pone limitazioni riguardo alle distanze che le piantumazioni di materiale vegetale devono rispettare dai confini stradali (CPR 57/12/2002).

**Sanas** GRUPPO FS ITALIANE  
Direzione Progettazione e Realizzazione Lavori

S.S. 675 "UMBRO - LAZIALE"  
Sistema infrastrutturale del collegamento del porto di Civitavecchia con il nodo intermodale di Orte  
Tratta Monte Romano est - Civitavecchia  
1° Stralcio Monte Romano est - Tarquinia

PROGETTO DEFINITIVO

SERVIZIO DI SUPPORTO ASSISTENZA PER LA VIGILANZA E AGGIORNAMENTO DEL SIA (COPR) SIAE - Ing. Vittorio Amadio Guai - Ing. Mauro Di Piero - Ing. Vittorio Terenzi

IL RESPONSABILE DEL S.I.A. Ing. Biagio Comolli

VISTO: IL RESPONSABILE DEL PROCEDIMENTO:

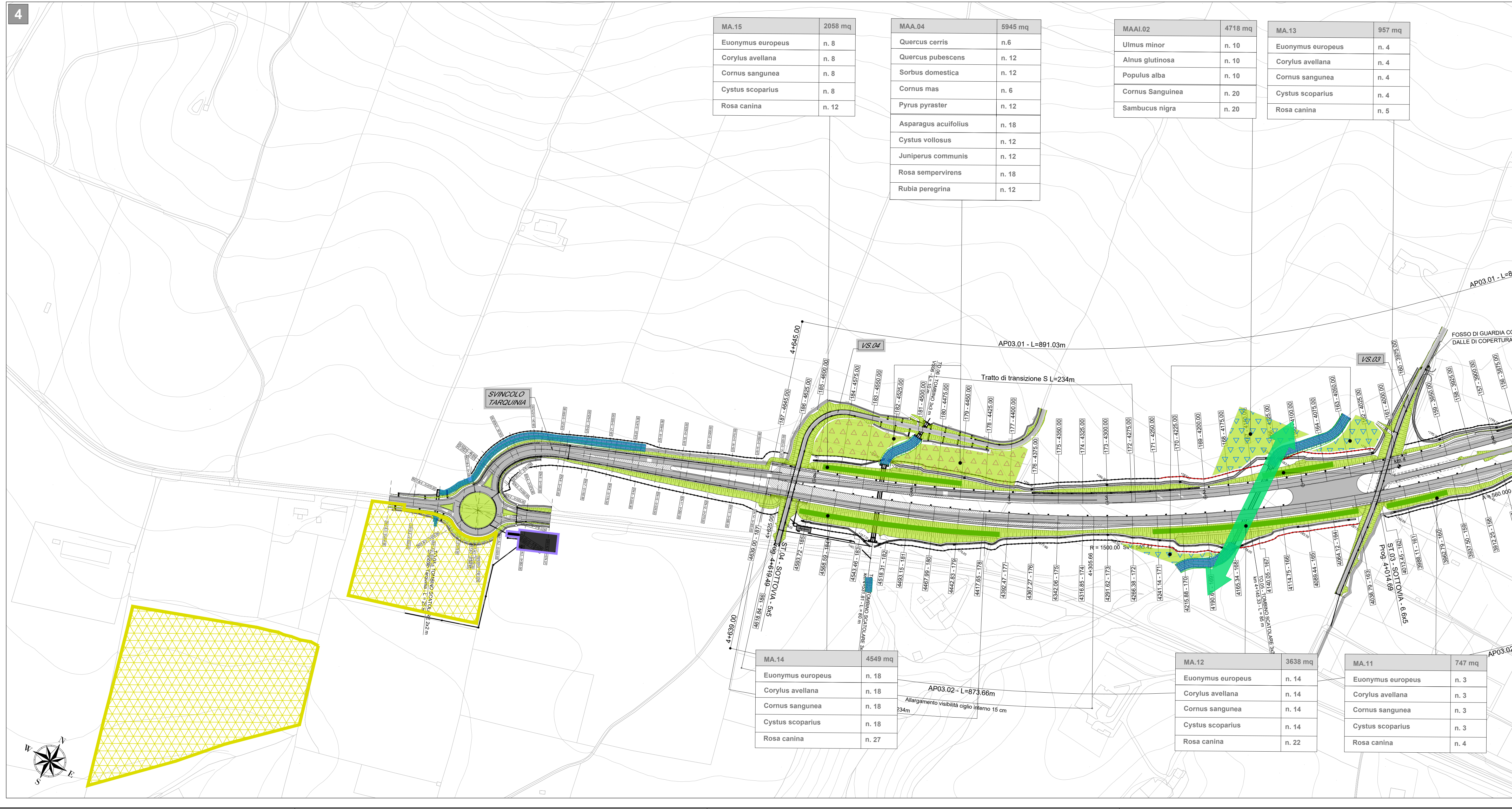
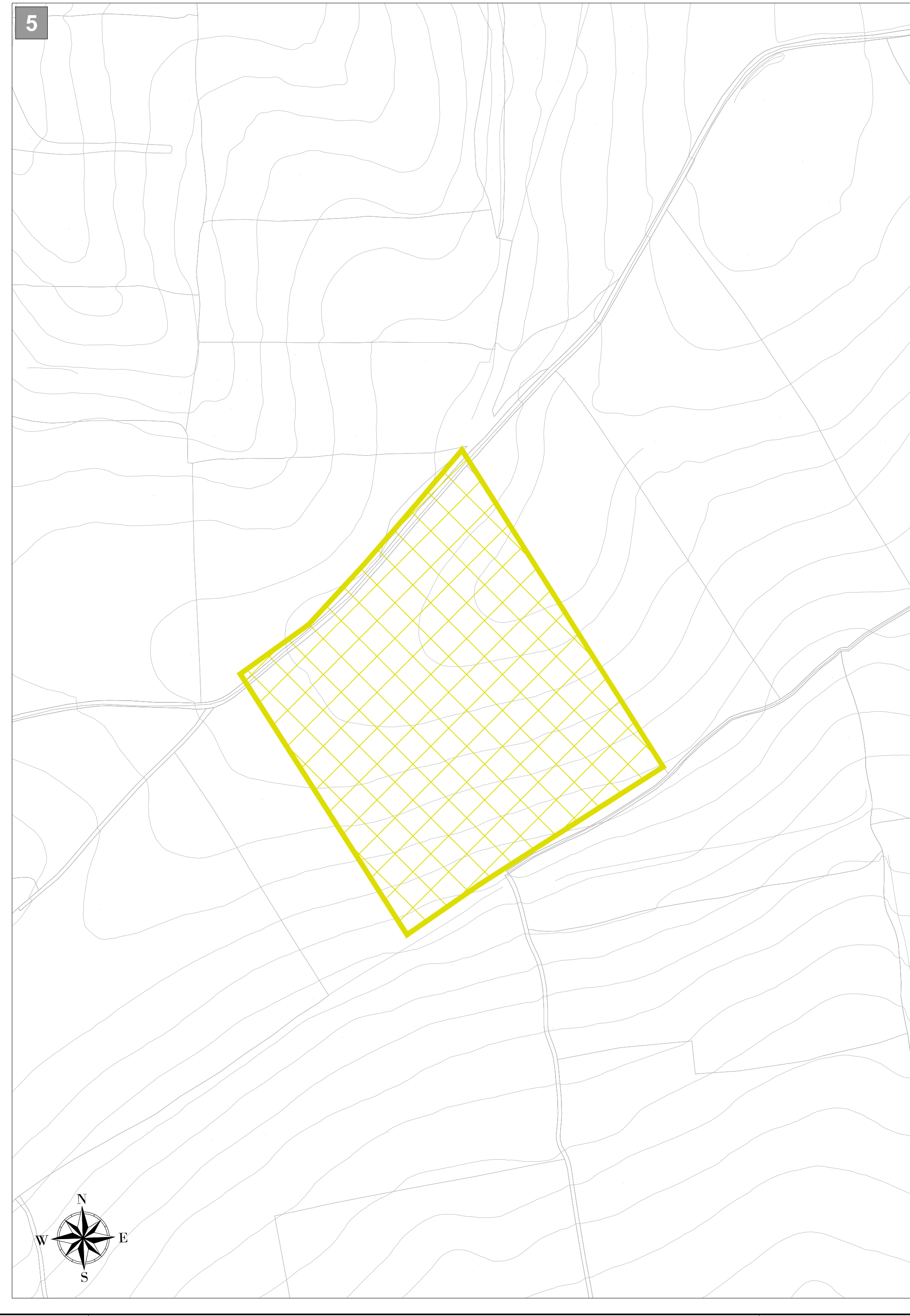
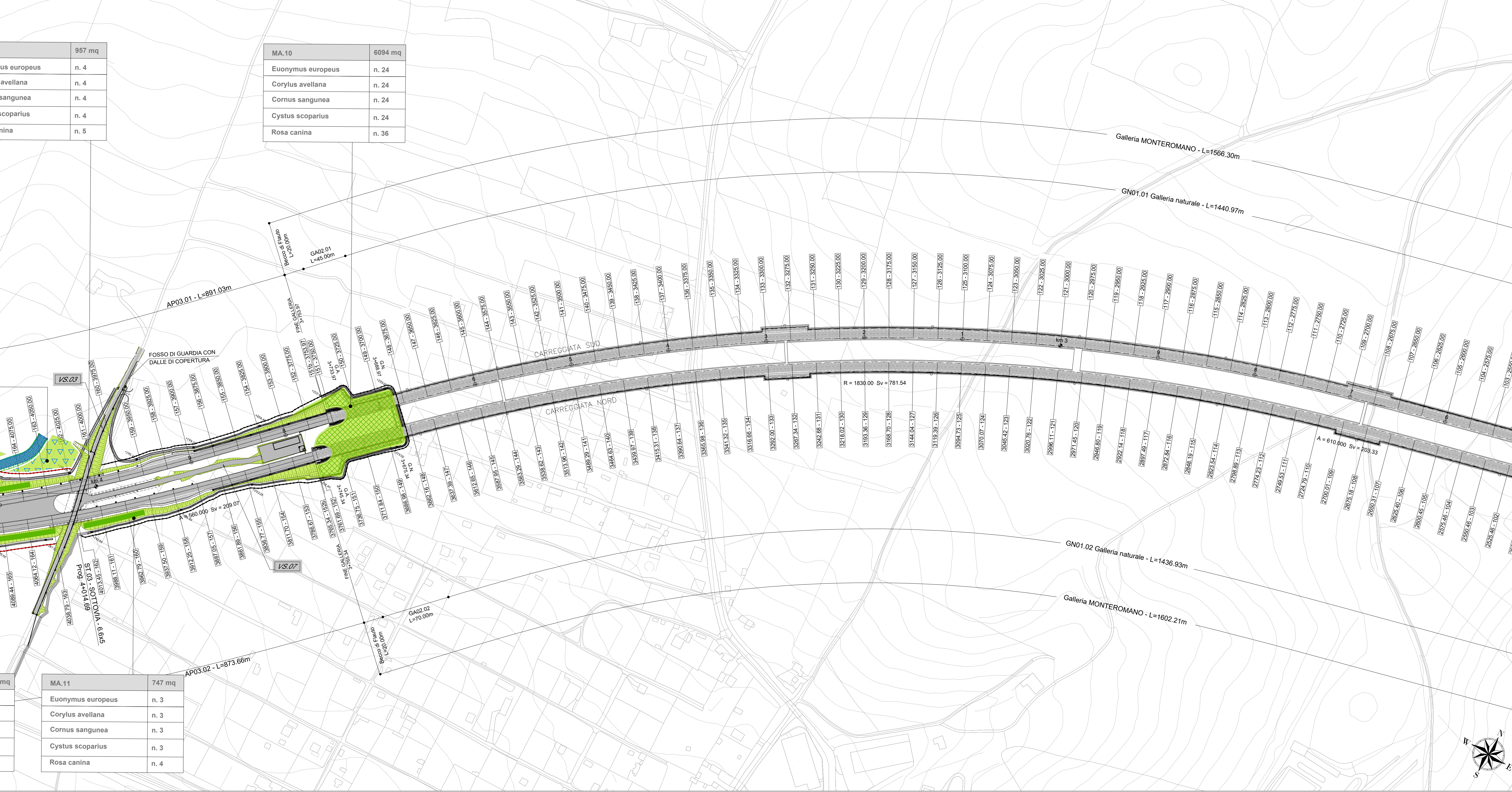
PROTOCOLLO DATA

**INSERIMENTO PAESAGGISTICO AMBIENTALE**  
Planimetria di dettaglio interventi opere a verde Tav. 2 di 2

CODICE PROGETTO	NUM. FILE	REVISIONE	SCALA:
PRM0366	D 2201 T00 IAD1 AMB PP04 B_DWG	B	1:2.000

PROGETTO	ELAB.	DATA	REDAITTO	VERIFICATO	APPROVATO
A1	Aggiornamento a seguito procedure	Agosto 2022			
B		Marzo 2022			

MA.15	2058 mq	MAA.04	5945 mq	MAA1.02	4718 mq	MA.13	957 mq
Euonymus europaeus	n. 8	Quercus cerris	n. 6	Ulmus minor	n. 10	Euonymus europaeus	n. 4
Corylus avellana	n. 8	Quercus pubescens	n. 12	Alnus glutinosa	n. 10	Corylus avellana	n. 4
Cornus sanguinea	n. 8	Sorbus domestica	n. 12	Populus alba	n. 10	Cornus sanguinea	n. 4
Cystus scoparius	n. 8	Cornus mas	n. 6	Cornus Sanguinea	n. 20	Cystus scoparius	n. 4
Rosa canina	n. 12	Pyrus pyraeaster	n. 12	Sambucus nigra	n. 20	Rosa canina	n. 5
		Asparagus acutifolius	n. 18				
		Cystus villosus	n. 12				
		Juniperus communis	n. 12				
		Rosa sempervirens	n. 18				
		Rubia perigrina	n. 12				



MA.15	2058 mq	MAA.04	5945 mq	MAA1.02	4718 mq	MA.13	957 mq
Euonymus europaeus	n. 8	Quercus cerris	n. 6	Ulmus minor	n. 10	Euonymus europaeus	n. 4
Corylus avellana	n. 8	Quercus pubescens	n. 12	Alnus glutinosa	n. 10	Corylus avellana	n. 4
Cornus sanguinea	n. 8	Sorbus domestica	n. 12	Populus alba	n. 10	Cornus sanguinea	n. 4
Cystus scoparius	n. 8	Cornus mas	n. 6	Cornus Sanguinea	n. 20	Cystus scoparius	n. 4
Rosa canina	n. 12	Pyrus pyraeaster	n. 12	Sambucus nigra	n. 20	Rosa canina	n. 5
		Asparagus acutifolius	n. 18				
		Cystus villosus	n. 12				
		Juniperus communis	n. 12				
		Rosa sempervirens	n. 18				
		Rubia perigrina	n. 12				

MA.14	4549 mq	MA.12	3638 mq	MA.11	747 mq
Euonymus europaeus	n. 18	Euonymus europaeus	n. 14	Euonymus europaeus	n. 3
Corylus avellana	n. 18	Corylus avellana	n. 14	Corylus avellana	n. 3
Cornus sanguinea	n. 18	Cornus sanguinea	n. 14	Cornus sanguinea	n. 3
Cystus scoparius	n. 18	Cystus scoparius	n. 14	Cystus scoparius	n. 3
Rosa canina	n. 27	Rosa canina	n. 22	Rosa canina	n. 4