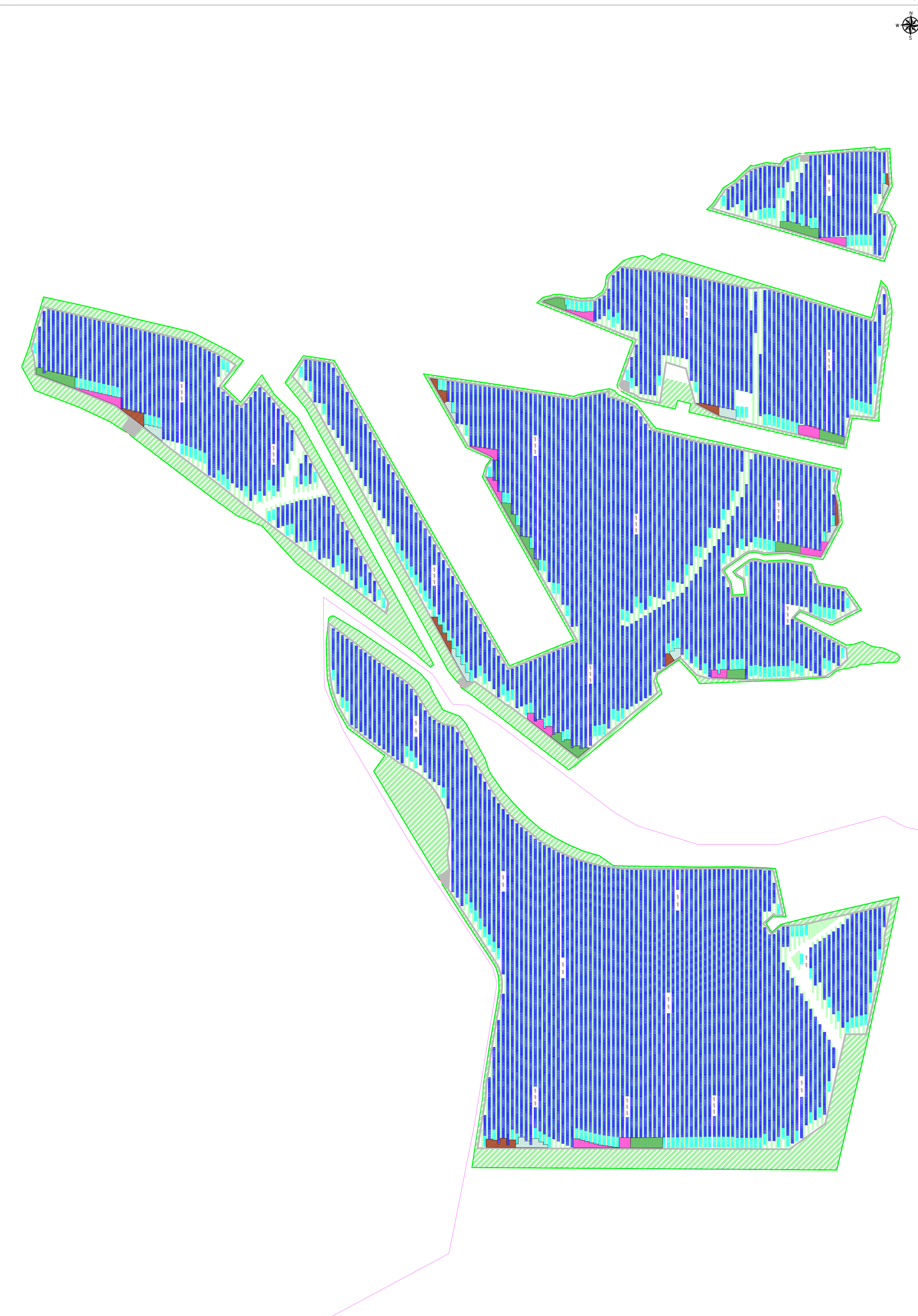


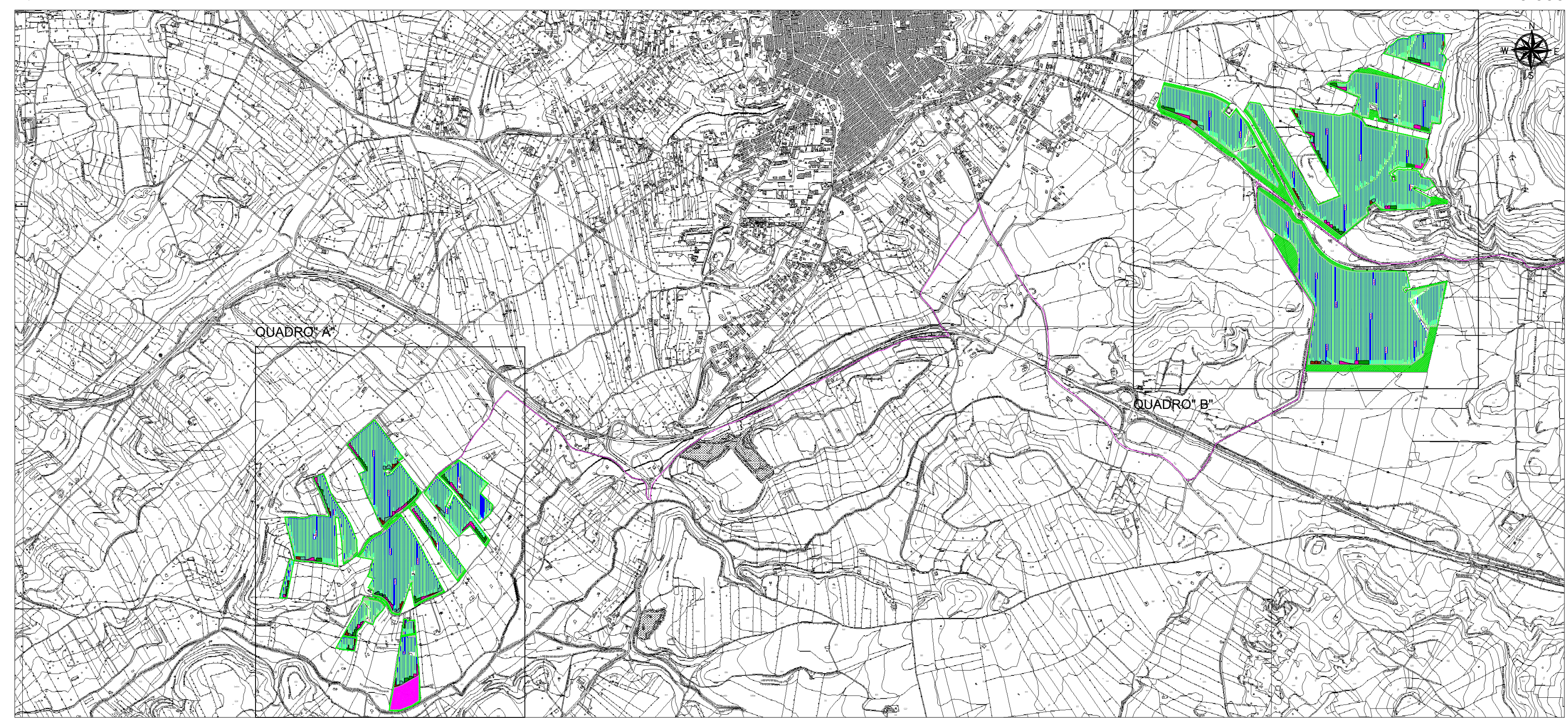
QUADRO B* - IMPIANTO CON IDENTIFICAZIONE AREE DI STOCCAGGIO/CANTIERE

scala 1:2.500



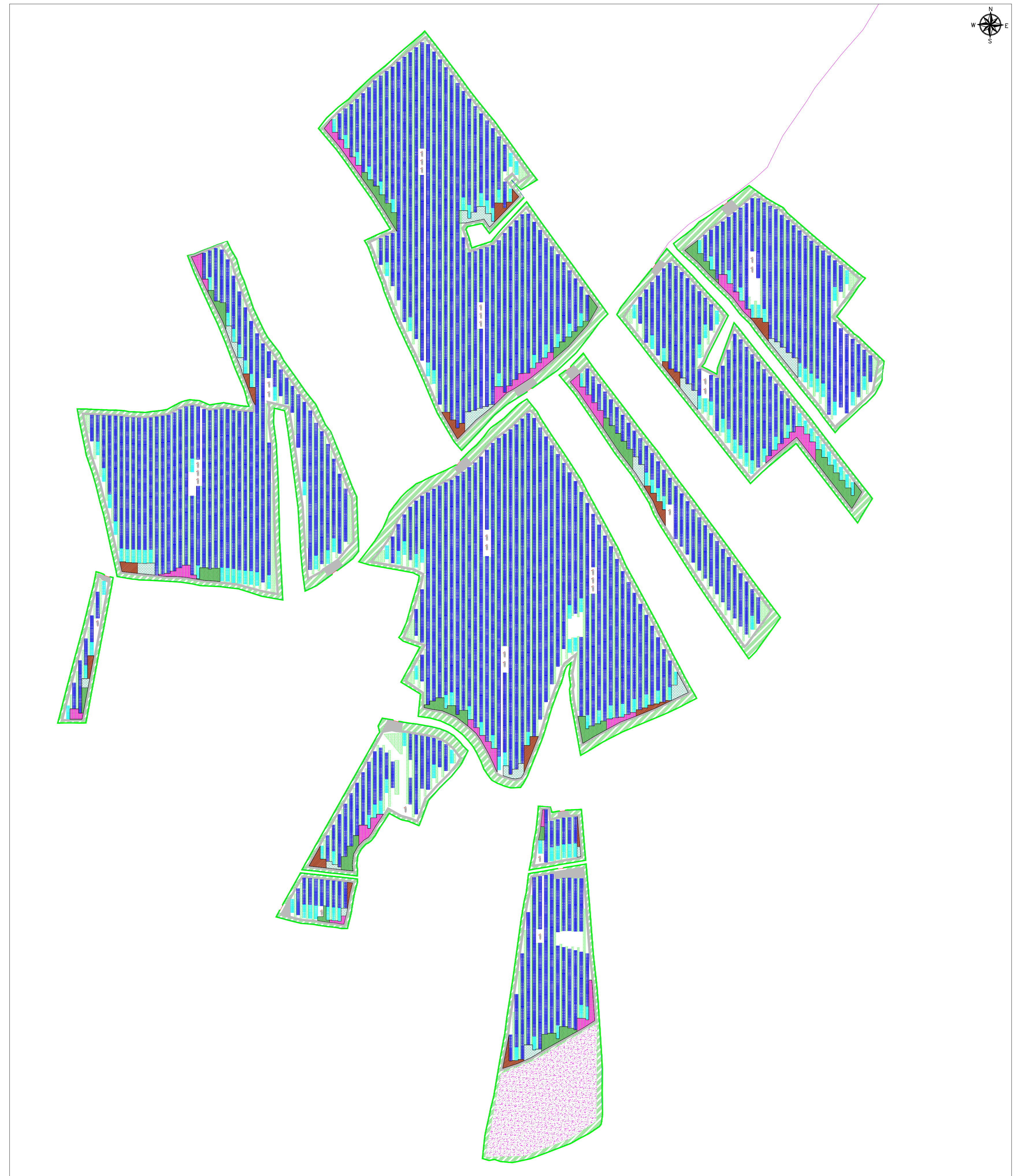
QUADRO GENERALE IMPIANTO CON IDENTIFICAZIONE AREE DI STOCCAGGIO/CANTIERE

scala 1:20.000



QUADRO A* - IMPIANTO CON IDENTIFICAZIONE AREE DI STOCCAGGIO/CANTIERE

scala 1:2.500



LEGENDA

- Recinzione
- Tracker 2x30
- Tracker 2x15
- Power Station
- Viabilità interna
- Mitigazione arbustiva
- Mitigazione arborea
- Culture Interflari
- Prato Polifita
- Caviodoto

LEGENDA AREE DI CANTIERE

- Aree Uffici/Spogliatoi/WC - 8.815 mq
- Aree parcheggio - 10.045 mq
- Aree di stoccaggio provvisorio materiale da costruzione - 19.520 mq
- Aree di deposito provvisorio materiale di risulta - 16.905 mq






REGIONE SICILIA
PROVINCIA DI CATANIA
COMUNE DI LICODIA EUBEA E CALTAGIRONE
LOCALITÀ "MARINEO" E LOCALITÀ "RAMIONE"

Oggetto:
PROGETTO PER LA REALIZZAZIONE DI UN IMPIANTO AGRO-FOTOVOLTAICO DELLA POTENZA DI 177,7736 MWp DA UBICARSI NEL TERRITORIO DEI COMUNI DI LICODIA EUBEA E CALTAGIRONE LOCALITÀ MARINEO E LOCALITÀ RAMIONE

Elaborato:
 RS06EPD004612 - LAYOUT IMPIANTO AGRO-FOTOVOLTAICO CON IDENTIFICAZIONE AREE DI STOCCAGGIO/CANTIERE

TAVOLA: EPD0046	PROPONENTE: GPE LICODIA S.r.l. Sede: Via Pietro Tribolli, 4, Soresina (CR), 26015
PROGETTAZIONE:  Tecnico: Ing. Gaetano Vecchia	
SCALA: Settembre 2022	REDAZIONE: _____ CONTROLLO: _____ APPROVAZIONE: _____
Codice Progetto: F.19.005 - F.19.008 Rev.: 02 - Integrazione	

GAMIAN CONSULTING S.r.l. è iscritta al registro di questo documento e ne rende di riproduzione e di circolazione a fini di non espressamente autorizzate.

SPAZIO RISERVATO ALL'ENTE PUBBLICO