



**REGIONE SICILIA**  
**PROVINCIA DI CATANIA**  
**COMUNE DI LICODIA EUBEA E CALTAGIRONE**  
**LOCALITÀ "MARINEO" E LOCALITÀ "RAMIONE"**

Oggetto:

**PROGETTO PER LA REALIZZAZIONE DI UN IMPIANTO AGRO-FOTOVOLTAICO DELLA POTENZA DI 177,7736 MW DA UBICARSI NEL TERRITORIO DEL COMUNE DI LICODIA EUBEA E CALTAGIRONE LOCALITÀ MARINEO E LOCALITÀ RAMIONE**

Elaborato :

**RS06REL0019I2\_INTERFERENZE AEREE**

TAVOLA:

**REL0019**

PROPONENTE :

**GPE LICODIA S.r.l.**  
Via Pietro Triboldi, 4  
26015 SORESINA (CR)

PROGETTAZIONE :



Tecnico  
Ing. Gaetano Voccia

**GAMIAN CONSULTING SRL**

Sede  
Via Giocchino da Fiore 74  
87021 Belvedere Marittimo (CS)



SCALA:

DATA:

Settembre 2022

REDAZIONE :

CONTROLLO :

APPROVAZIONE :

**Codice Progetto: F.19.005 – F.19.008**

Rev.: 02 - Integrazione

Gamian Consulting Srl si riserva la proprietà di questo documento e ne vieta la riproduzione e la divulgazione a terzi se non espressamente autorizzato

**SPAZIO RISERVATO ALL'ENTE PUBBLICO**

OGGETTO: Valutazione Ostacoli e pericoli per la Navigazione Aerea inerente il progetto dell’impianto fotovoltaico denominato FV\_LICODIA 177, della Potenza Nominale di 177,7736 MWp, ubicato ni territori del Comune di Caltagirone (CT) Località Ramione e Licodia Eubea (CT) Località Marineo – Società Proponente GPE LICODIA S.r.l.

In riferimento all’oggetto il sottoscritto Ing. Gaetano Voccia, nato a Napoli il 21/08/1969 e residente a Belvedere Marittimo (CS) alla Via Gioacchino da Fiore n. 74, iscritto all’Albo Professionale dell’Ordine degli Ingegneri della Provincia di Cosenza al n. 2698, dopo aver eseguito la verifica preliminare (tool pre analisi) di eventuali ostacoli o interferenze alla navigazione aerea dell’impianto fotovoltaico in oggetto, che si allega alla presente, NON risulta esserci alcuna interferenza per gli aeroporti ed i sistemi di comunicazione radar di ENAC-ENAV.

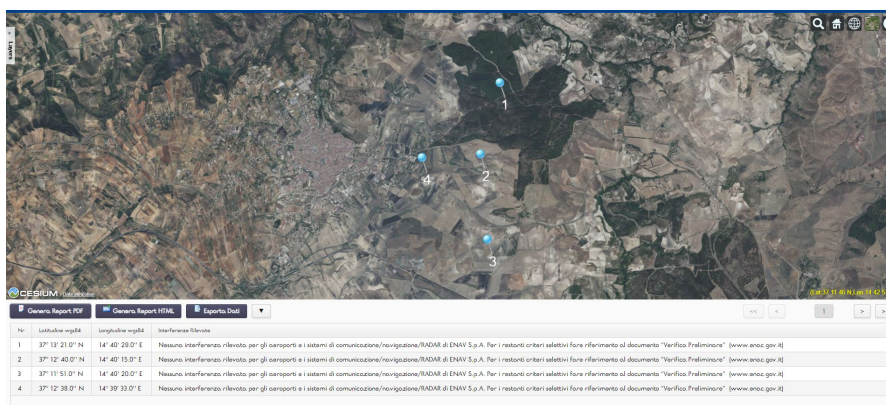


Figura 1 – Verifica preliminare (tool pre analisi) di eventuali ostacoli o interferenze alla navigazione aerea in località Marineo

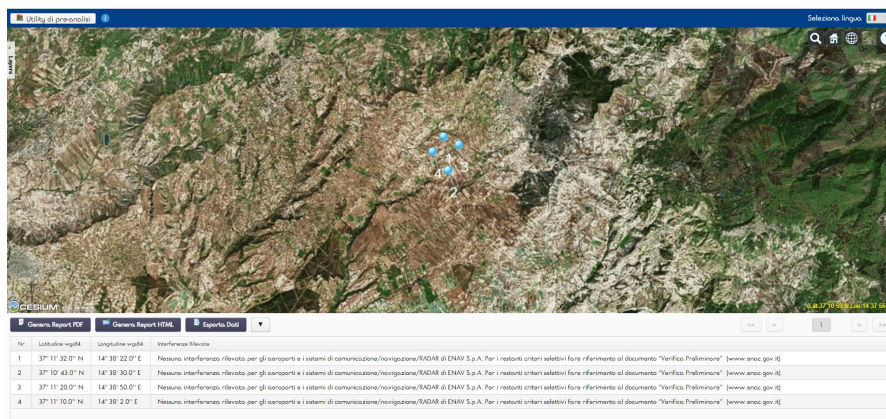


Figura 2 – Verifica preliminare (tool pre analisi) di eventuali ostacoli o interferenze alla navigazione aerea in località Ramione

A tal proposito, quindi, non trovano applicazione le indicazioni delle Linee Guida LG-2022/002-APT “Valutazione degli impianti fotovoltaici nei dintorni aeroportuali” Ed. n. 1 del 26 aprile 2022 in quanto l’impianto fotovoltaico non si trova né su sedime aeroportuale né nei dintorni degli aeroporti nazionali visto che l’aeroporto più vicino risulta essere quello di Comiso (RG) denominato “Pio La Torre” che dista a circa 19 km dal sito posto nel Comune di Caltagirone (CT) in località Ramione, e a circa 22 km dal sito posto nel Comune di Licodia Eubea (CT) in località Marineo.

# REPORT

## Richiedente

Nome/Società:	GPE LICODIA	Cognome/Rag.	S.r.l.
C.F./P.IVA:		Comune	
Provincia		CAP:	
Indirizzo:		N° Civico:	
Mail:		PEC:	
Telefono:		Cellulare:	
Fax :			

## Tecnico

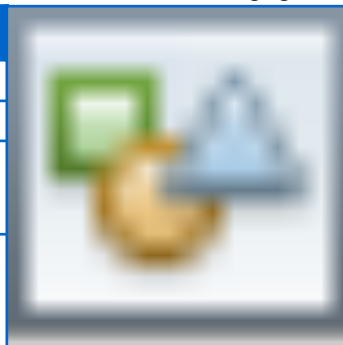
Nome:	Gaetano	Cognome:	Voccia
Matricola:	2698	Albo:	Ingegneri

Ostacolo: Impianto fotovoltaico

Materiale: Silicio Monocristallino

Ostacolo posizionato nel Centro Abitato

Presenza ostacolo con altezza AGL uguale o superiore a 60 m entro raggio 200 m



## Gruppo Geografico

SICILIA-CT-Licodia Eubea-Marineo

Nr	Latitudine wgs84	Longitudine wgs84	Quota terreno	Altezza al Top	Elevazione al Top	Raggio
1	37° 13' 21.0" N	14° 40' 29.0" E	558.0 m	4.7 m	562.7 m	0.0 m
	Nessuna interferenza rilevata per gli aeroporti e i sistemi di comunicazione/navigazione/RADAR di ENAV S.p.A. Per i restanti criteri selettivi fare riferimento al documento "Verifica Preliminare" ( <a href="http://www.enac.gov.it">www.enac.gov.it</a> )					
2	37° 12' 40.0" N	14° 40' 15.0" E	530.0 m	4.7 m	534.7 m	0.0 m
	Nessuna interferenza rilevata per gli aeroporti e i sistemi di comunicazione/navigazione/RADAR di ENAV S.p.A. Per i restanti criteri selettivi fare riferimento al documento "Verifica Preliminare" ( <a href="http://www.enac.gov.it">www.enac.gov.it</a> )					
3	37° 11' 51.0" N	14° 40' 20.0" E	492.0 m	4.7 m	496.7 m	0.0 m
	Nessuna interferenza rilevata per gli aeroporti e i sistemi di comunicazione/navigazione/RADAR di ENAV S.p.A. Per i restanti criteri selettivi fare riferimento al documento "Verifica Preliminare" ( <a href="http://www.enac.gov.it">www.enac.gov.it</a> )					
4	37° 12' 38.0" N	14° 39' 33.0" E	489.0 m	4.7 m	493.7 m	0.0 m
	Nessuna interferenza rilevata per gli aeroporti e i sistemi di comunicazione/navigazione/RADAR di ENAV S.p.A. Per i restanti criteri selettivi fare riferimento al documento "Verifica Preliminare" ( <a href="http://www.enac.gov.it">www.enac.gov.it</a> )					

# REPORT

## Richiedente

Nome/Società:	GPE LICODIA	Cognome/Rag.	S.r.l.
C.F./P.IVA:		Comune	
Provincia		CAP:	
Indirizzo:		N° Civico:	
Mail:		PEC:	
Telefono:		Cellulare:	
Fax :			

## Tecnico

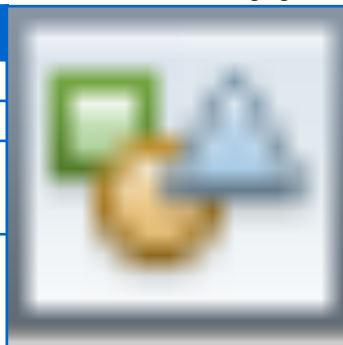
Nome:	Gaetano	Cognome:	Voccia
Matricola:	2698	Albo:	Ingegneri

Ostacolo: Impianto fotovoltaico

Materiale: Silicio Monocristallino

Ostacolo posizionato nel Centro Abitato

Presenza ostacolo con altezza AGL uguale o superiore a 60 m entro raggio 200 m



## Gruppo Geografico

SICILIA-CT-Caltagirone-Ramione

Nr	Latitudine wgs84	Longitudine wgs84	Quota terreno	Altezza al Top	Elevazione al Top	Raggio
1	37° 11' 32.0" N	14° 36' 22.0" E	458.0 m	4.7 m	462.7 m	0.0 m
	Nessuna interferenza rilevata per gli aeroporti e i sistemi di comunicazione/navigazione/RADAR di ENAV S.p.A. Per i restanti criteri selettivi fare riferimento al documento "Verifica Preliminare" ( <a href="http://www.enac.gov.it">www.enac.gov.it</a> )					
2	37° 10' 43.0" N	14° 36' 30.0" E	455.0 m	4.7 m	459.7 m	0.0 m
	Nessuna interferenza rilevata per gli aeroporti e i sistemi di comunicazione/navigazione/RADAR di ENAV S.p.A. Per i restanti criteri selettivi fare riferimento al documento "Verifica Preliminare" ( <a href="http://www.enac.gov.it">www.enac.gov.it</a> )					
3	37° 11' 20.0" N	14° 36' 50.0" E	455.0 m	4.7 m	459.7 m	0.0 m
	Nessuna interferenza rilevata per gli aeroporti e i sistemi di comunicazione/navigazione/RADAR di ENAV S.p.A. Per i restanti criteri selettivi fare riferimento al documento "Verifica Preliminare" ( <a href="http://www.enac.gov.it">www.enac.gov.it</a> )					
4	37° 11' 10.0" N	14° 36' 2.0" E	455.0 m	4.7 m	459.7 m	0.0 m
	Nessuna interferenza rilevata per gli aeroporti e i sistemi di comunicazione/navigazione/RADAR di ENAV S.p.A. Per i restanti criteri selettivi fare riferimento al documento "Verifica Preliminare" ( <a href="http://www.enac.gov.it">www.enac.gov.it</a> )					