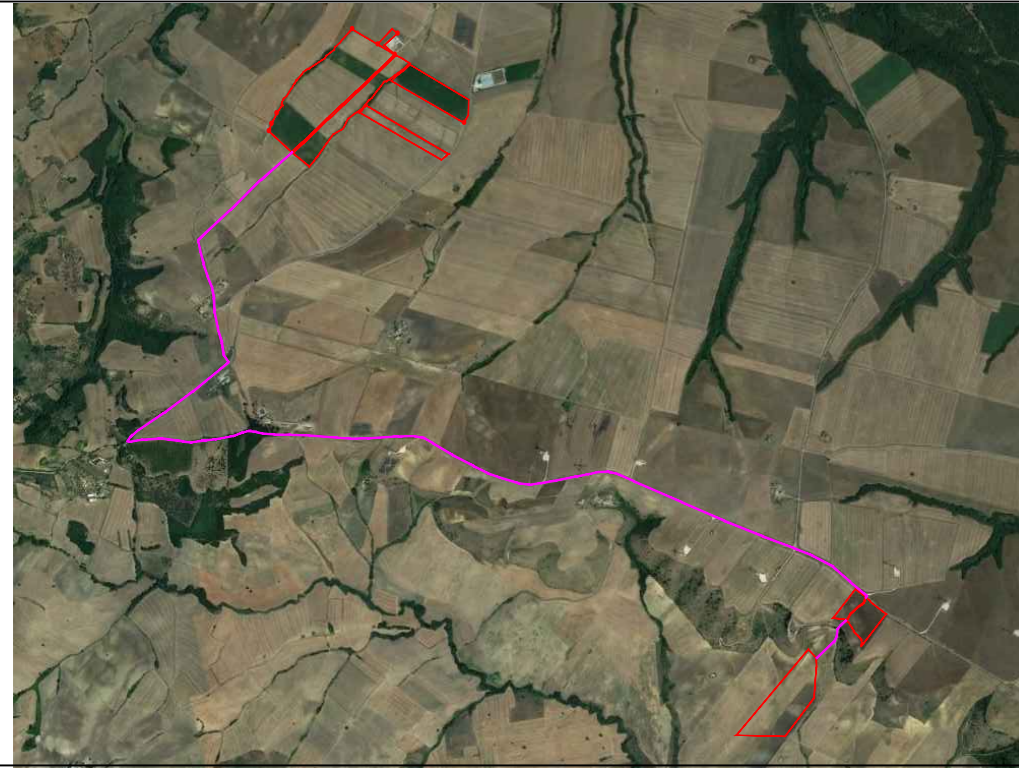


PROGETTO DEFINITIVO

IMPIANTO FOTOVOLTAICO AD INSEGUIMENTO SOLARE CON SISTEMA DI ACCUMULO  
DA REALIZZARSI IN C.da "CASALINI" DEL COMUNE DI PALAZZO SAN GERVASIO



ELABORATO: A.4.5

SCALA: 1:10.000

CARTA DEL POTENZIALE ARCHEOLOGICO

DATA: novembre 2021

COMMITTENTE:

Soc. PSG ENERGY s.r.l.  
Via Angilla Vecchia 41/A, Potenza (PZ)  
P.IVA 02119960769  
pec: psenergy2021@pec.it

ARCHEOLOGO:

DOCT. ANTONIO BRUSCELLA



**Legenda**

- CONFINI COMUNALI
- CAIVODOTTO
- AREE IMPIANTO DI PROGETTO CAMPO 1
- AREE IMPIANTO DI PROGETTO CAMPO 2
- STAZIONE TERNA DA REALIZZARE
- CABINA UTENTE DI PROGETTO

**Potenziale**

- Medio-Alto
- Medio
- Basso

