

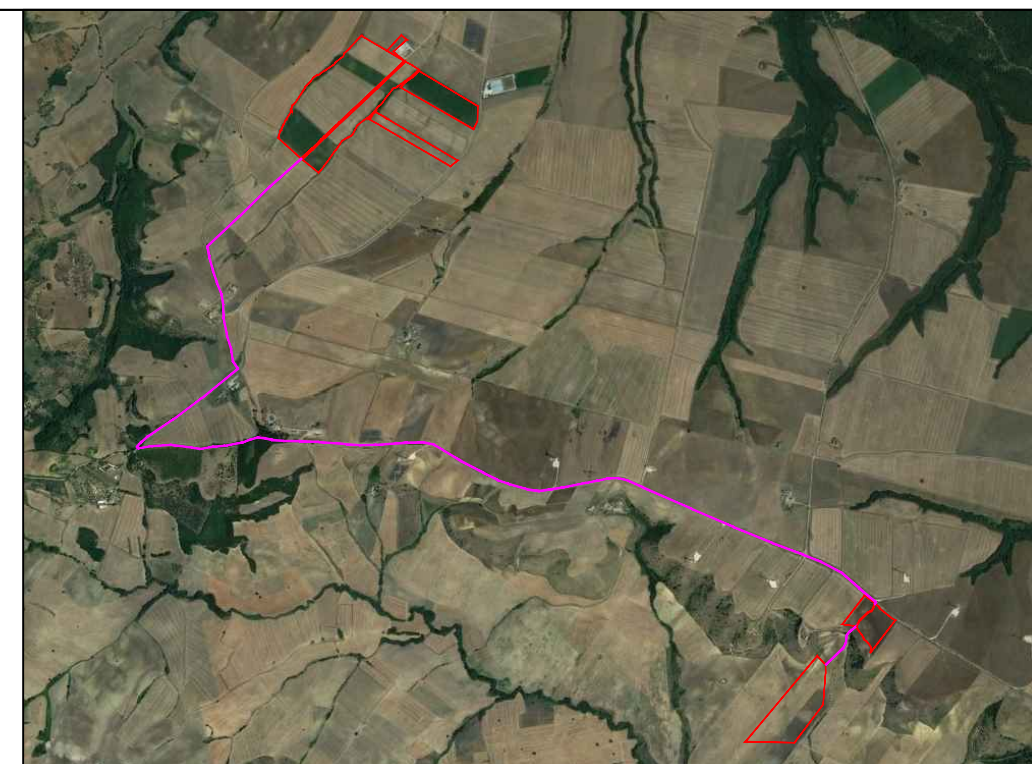
REGIONE BASILICATA



COMUNE DI PALAZZO SAN GERVASIO
PROVINCIA DI POTENZA

PROGETTO DEFINITIVO

IMPIANTO FOTOVOLTAICO AD INSEGUIMENTO SOLARE CON SISTEMA DI ACCUMULO
DA REALIZZARSI IN C.da "CASALINI" DEL COMUNE DI PALAZZO SAN GERVASIO



ELABORATO: A.12.a.19

SCALA: 1:4.000

DATA: novembre 2021

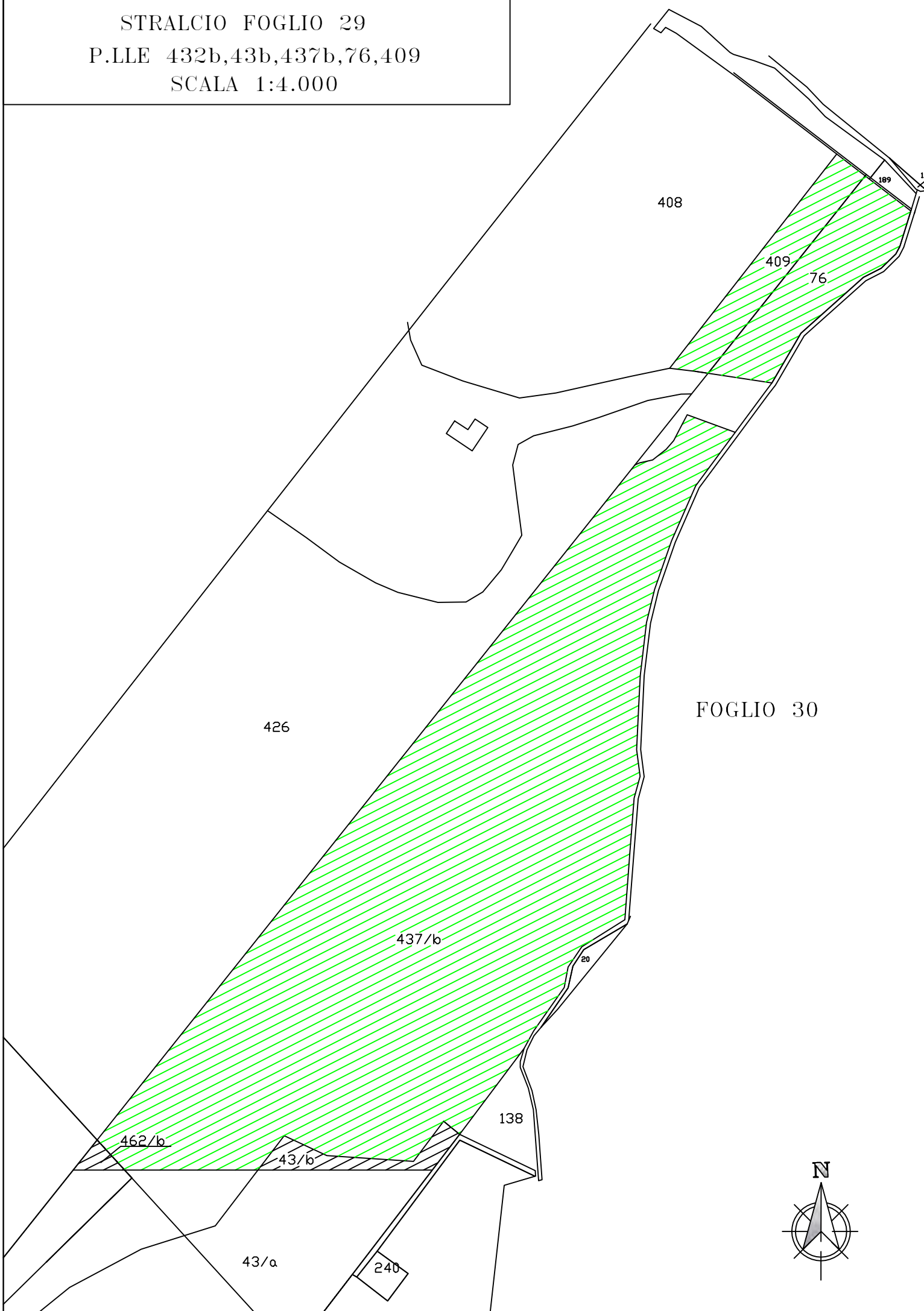
PIANO PARTICELLARE GRAFICO

COMMITTENTE:
Soc. PSG ENERGY s.r.l.

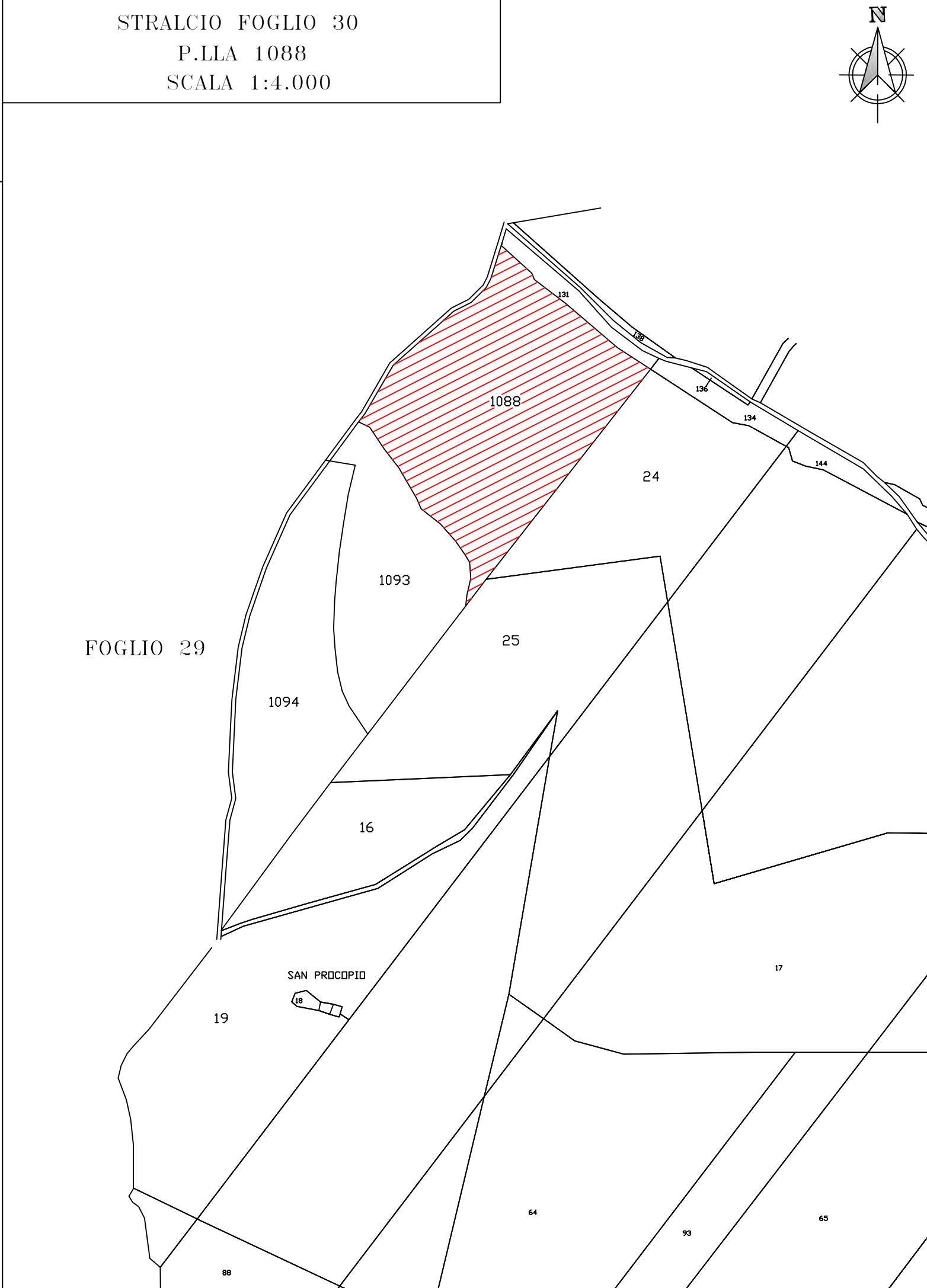
PROGETTISTI:
ING. SAVINO VERTULLI

COLLABORATORI:
MARIAFRANCESCA VERTULLI

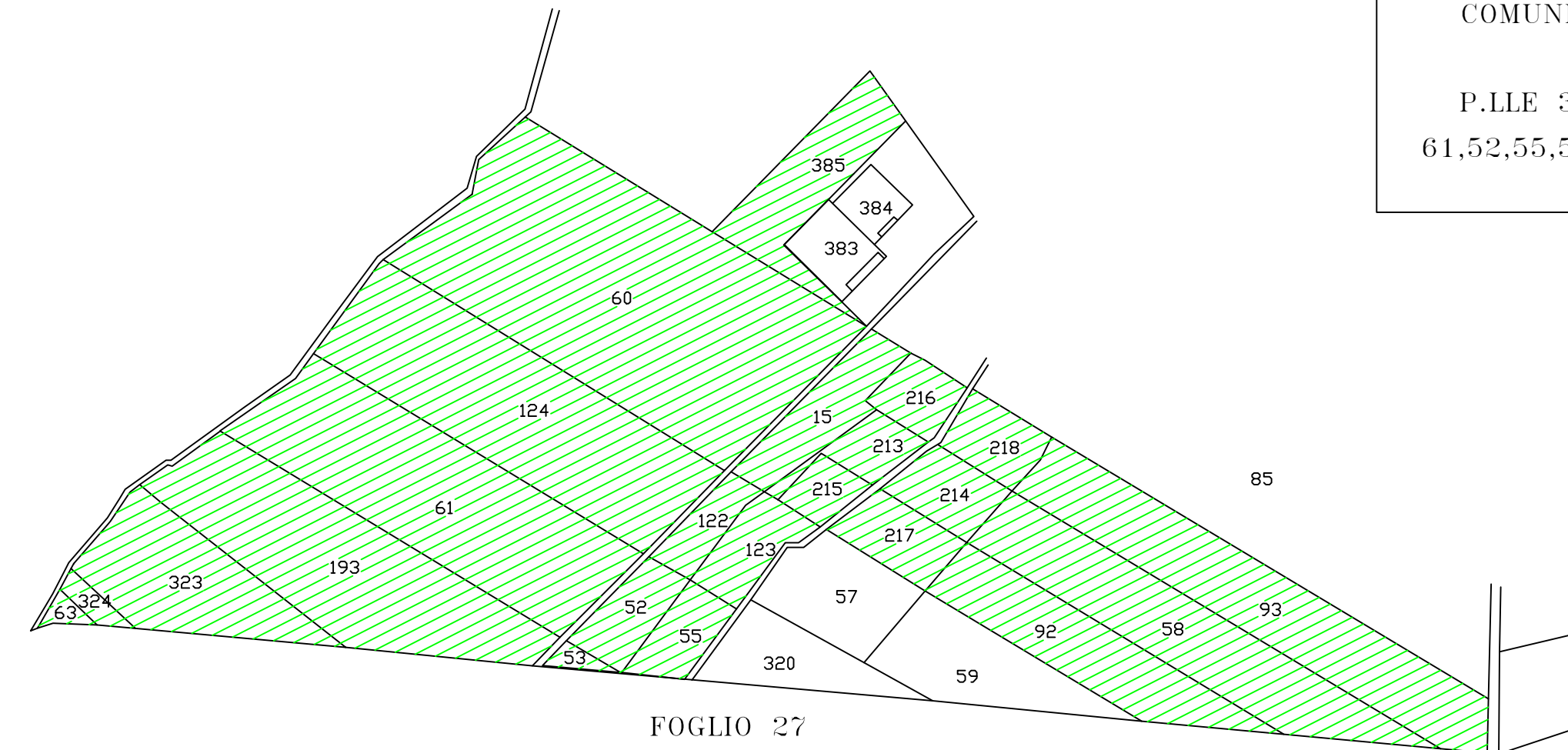
COMUNE DI PALAZZO SAN GERVASIO
STRALCIO FOGLIO 29
P.LLE 432b,43b,437b,76,409
SCALA 1:4.000



COMUNE DI PALAZZO SAN GERVASIO
STRALCIO FOGLIO 30
P.LLA 1088
SCALA 1:4.000



COMUNE DI PALAZZO SAN GERVASIO
STRALCIO FOGLIO 23
P.LLE 385,60,15,216,213,215,123,122,124
61,52,55,53,193,323,324,63,218,214,217,93,58,92
SCALA 1:4.000



COMUNE DI PALAZZO SAN GERVASIO
STRALCIO FOGLIO 27
P.LLE 3,178,176,348,346,347,349,42,47,353
350,,351,352,82,5,81,338,339,342,343
SCALA 1:4.000

