

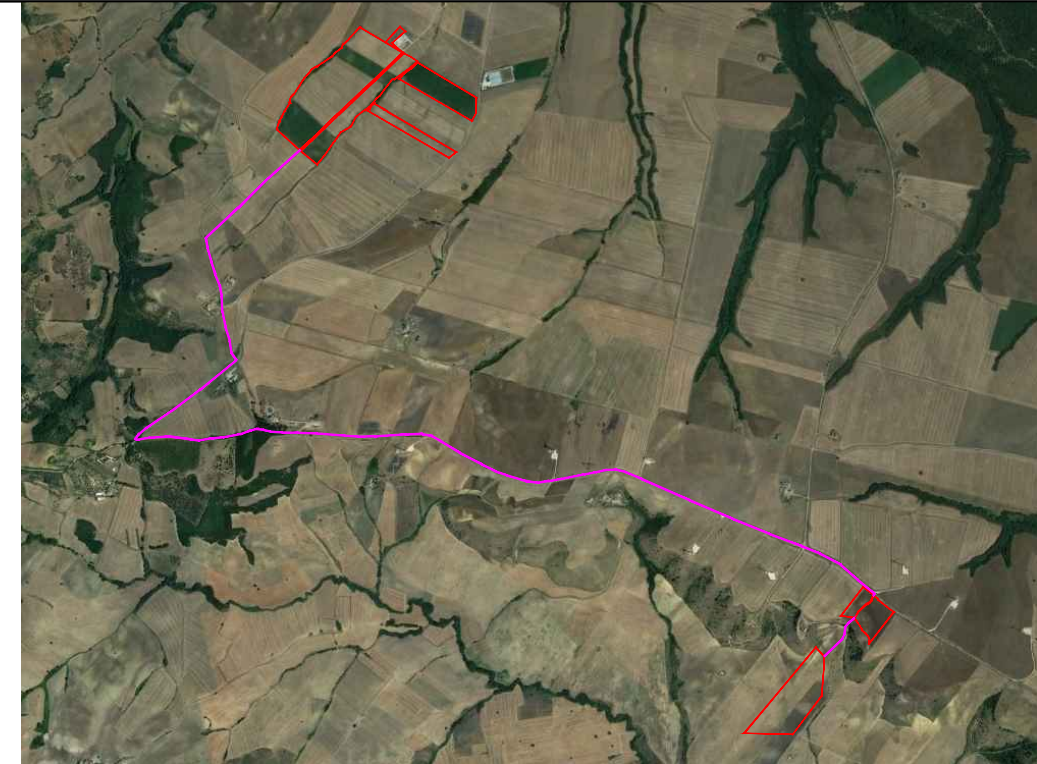
REGIONE BASILICATA



COMUNE DI PALAZZO SAN GERVASIO
PROVINCIA DI POTENZA

PROGETTO DEFINITIVO

IMPIANTO FOTOVOLTAICO AD INSEGUIMENTO SOLARE CON SISTEMA DI ACCUMULO
DA REALIZZARSI IN C.da "CASALINI" DEL COMUNE DI PALAZZO SAN GERVASIO



ELABORATO: A.12.b.8.c

SCALA:

DATA: novembre 2021

SCHEMI ELETTRICI UNIFILARI SSE

COMMITTENTE:
Soc. PSG ENERGY s.r.l.

PROGETTISTI:
ING. SAVINO VERTULLI

COLLABORATORI:
MARIAFRANCESCA VERTULLI

LISTA APPARECCHIATURE

POS.	DESCRIZIONE
①	TRASFORMATORE AT/MT
②	SCARICATORE DI SOVRATENSIONE AT
③	TRASFORMATORE DI TENSIONE AT
④	TRASFORMATORE DI CORRENTE AT
⑤	INTERRUTTORE TRIPOLARE A.T.
⑥	SEZIONATORE TRIPOLARE A.T. SENZA L.T.
⑦	SEZIONATORE TRIPOLARE A.T. CON L.T.
⑧	ISOLATORE PORTANTE SBARRE AT
⑨	ISOLATORE AT
⑩	TRASFORMATORE DI TENSIONE CAPACITIVO AT CON BOBINA PER OCV
⑪	SOSTEGNO PER ARRIVO LINEA AT
⑫	SCARICATORE DI SOVRATENSIONE MT

