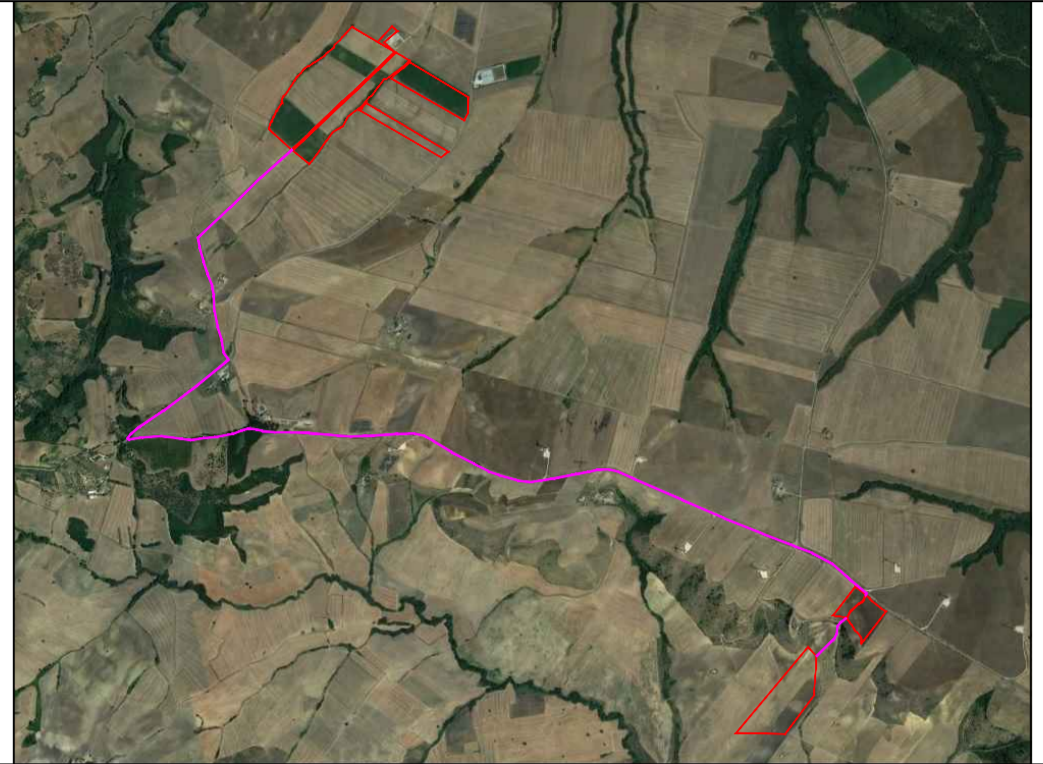


REGIONE BASILICATA  
 COMUNE DI PALAZZO SAN GERVASIO  
 PROVINCIA DI POTENZA

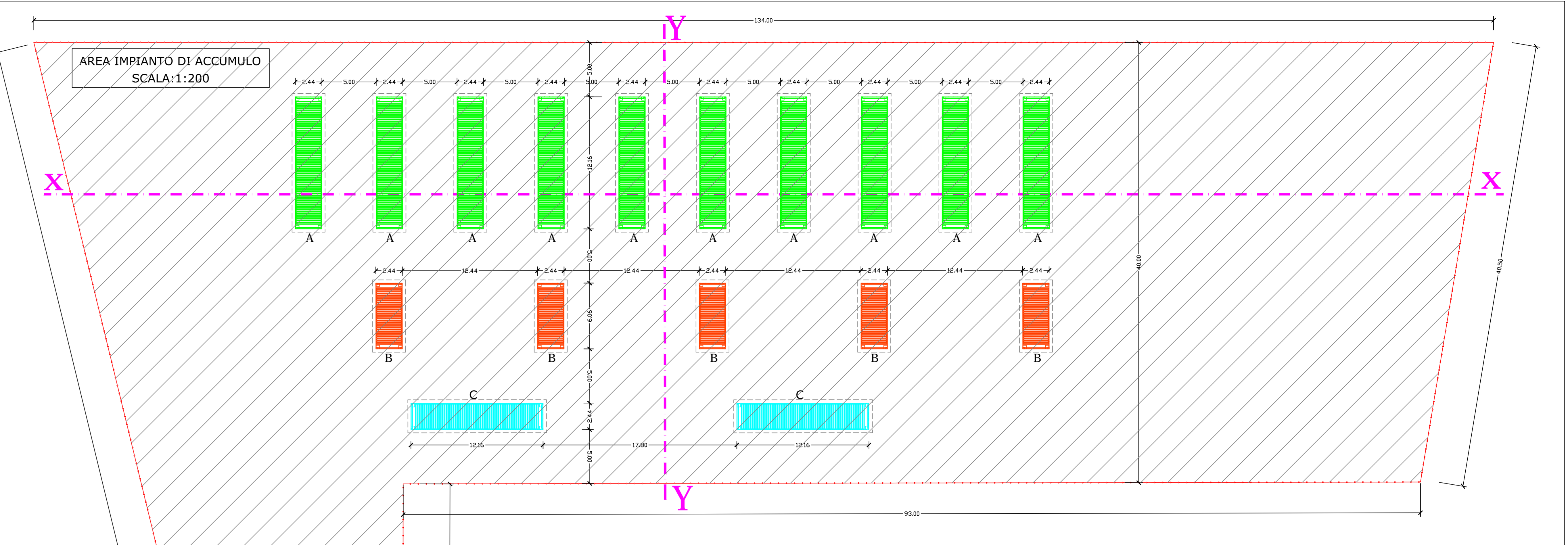
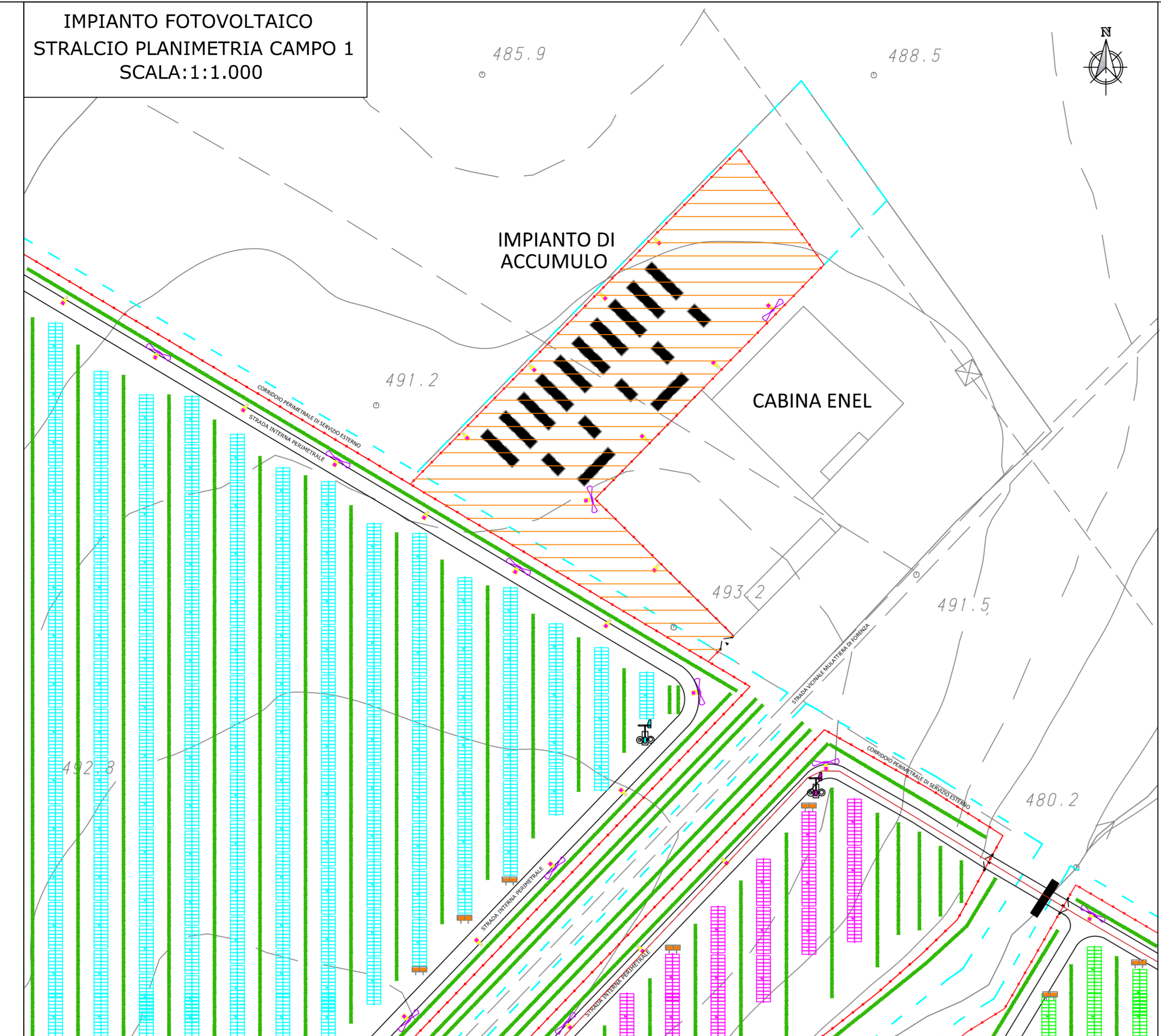
**PROGETTO DEFINITIVO**  
 IMPIANTO FOTOVOLTAICO AD INSEGUIMENTO SOLARE CON SISTEMA DI ACCUMULO  
 DA REALIZZARSI IN C.da "CASALINI" DEL COMUNE DI PALAZZO SAN GERVASIO



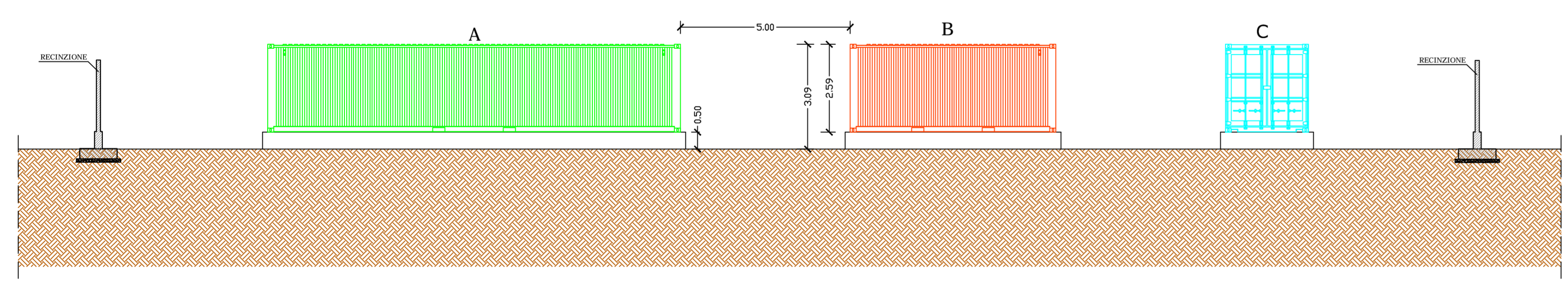
ELABORATO: A. 12. b. 10. b  
 SCALA:  
 DATA: novembre 2021

PARTICOLARI ARCHITETTONICI  
 IMPIANTO DI ACCUMULO

COMMITTENTE: Soc. PSG ENERGY s.r.l.  
 PROGETTISTE: ING. SAVINO VERTULLI  
 COLLABORATORI: MARIAFRANCESCA VERTULLI



SEZIONE Y-Y  
 SCALA: 1:100



SEZIONE X-X  
 SCALA: 1:100

