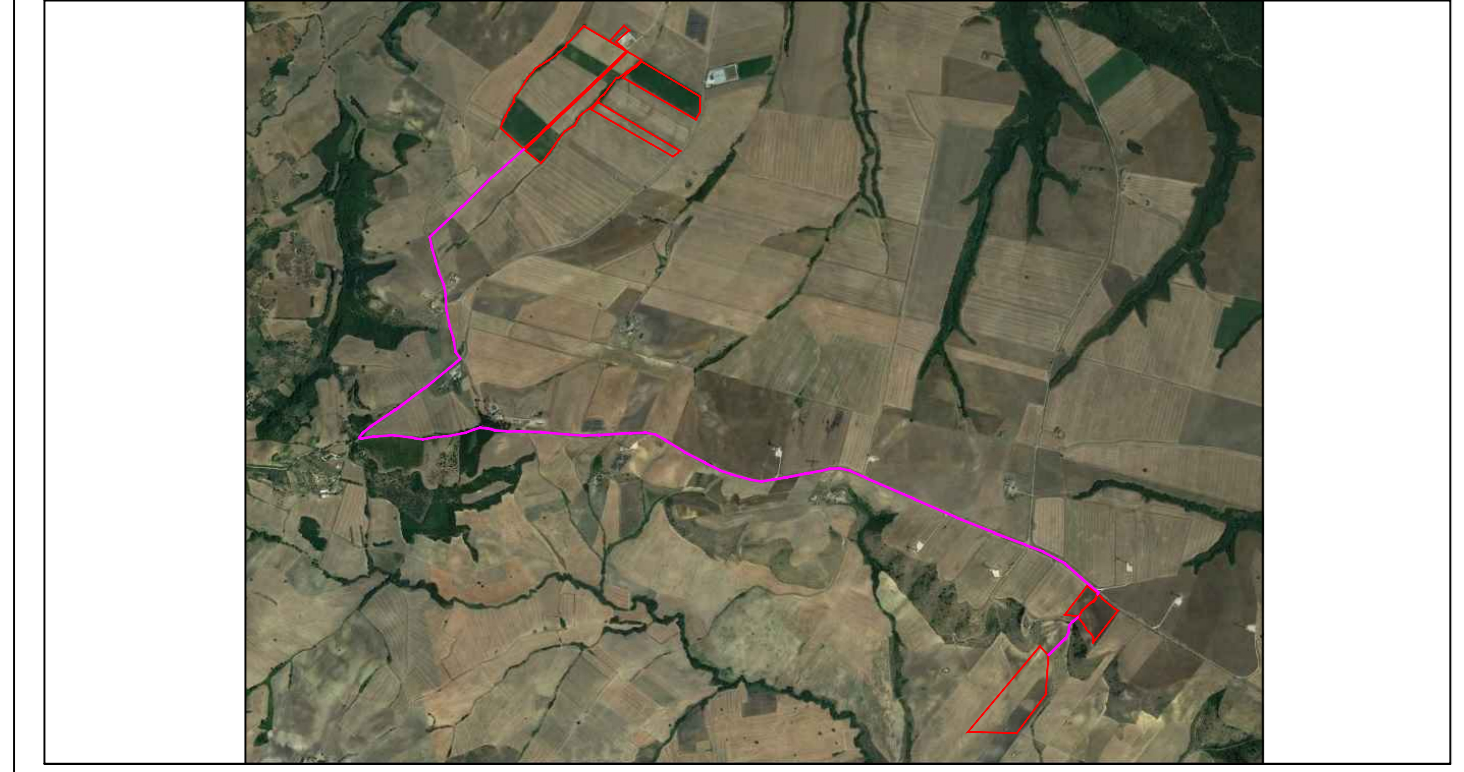


REGIONE BASILICATA  
 COMUNE DI PALAZZO SAN GERVASIO  
 PROVINCIA DI POTENZA

**PROGETTO DEFINITIVO**  
 IMPIANTO FOTOVOLTAICO AD INSEGUIMENTO SOLARE CON SISTEMA DI ACCUMULO  
 DA REALIZZARSI IN C.da "CASALINI" DEL COMUNE DI PALAZZO SAN GERVASIO



ELABORATO: **A.12.d.3**  
 SCALA: **1:50 - 1:25**  
 DATA: **novembre 2021**

SEZIONI STRADALI E IDRAULICHE

PROGETTISTI:  
 ING. SAVINO VERTULLI

COLLABORATORI:  
 MARIAFRANCESCA VERTULLI

COMMITTENTE:  
 Soc. PSG ENERGY s.r.l.

