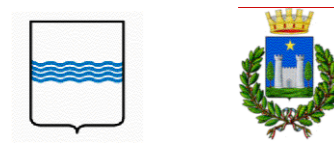


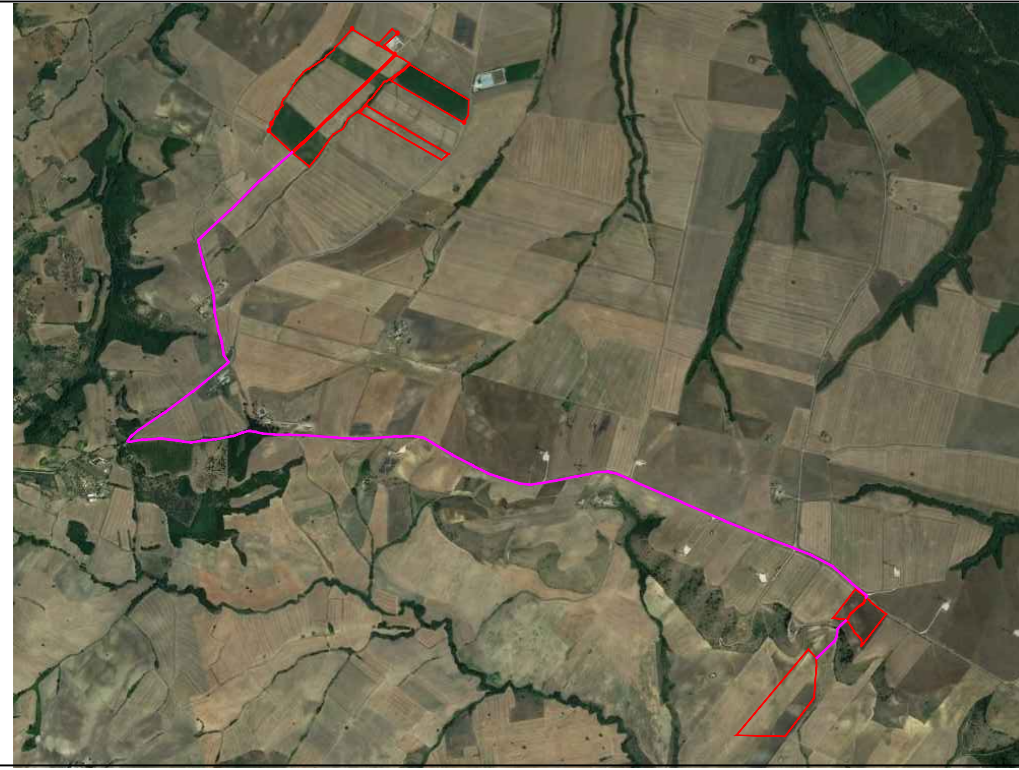
REGIONE BASILICATA



COMUNE DI PALAZZO SAN GERVASIO
PROVINCIA DI POTENZA

PROGETTO DEFINITIVO

IMPIANTO FOTOVOLTAICO AD INSEGUIMENTO SOLARE CON SISTEMA DI ACCUMULO
DA REALIZZARSI IN C.da "CASALINI" DEL COMUNE DI PALAZZO SAN GERVASIO



ELABORATO: A.4.2

SCALA: 1:10.000

DATA: novembre 2021

CARTA DELLA VISIBILITA'

COMMITTENTE:

Soc. PSG ENERGY s.r.l.
Via Angilla Vecchia 41/A, Potenza (PZ)
P.IVA 02119960769
pec: psenergy2021@pec.it

ARCHITETTO:

DOCT. ANTONIO BRUSCELLA



Legenda

- CONFINI COMUNALI
- CAVODOTTO
- AREE IMPIANTO DI PROGETTO CAMPO 1
- AREE IMPIANTO DI PROGETTO CAMPO 2
- STAZIONE TERNA DA REALIZZARE
- CABINA UTENTE DI PROGETTO

Visibilità

- Ottima
- Buona
- Sufficiente
- Scarsa
- Nulla

