

LEGENDA

ELABORATI DI RIFERIMENTO

CARATTERISTICHE DEI MATERIALI

NOTE

IL CONCESSIONARIO
ARC AUTOSTRADA REGIONALE CISPADANA

IL PROGETTISTA
Alpina S.p.A. - Direzione Regionale Emilia-Romagna

RESPONSABILE INTEGRAZIONE PRESTAZIONI SPECIALISTICHE
 Ing. Emilio Salsi - Albo Ing. Regione Emilia-Romagna n° 945

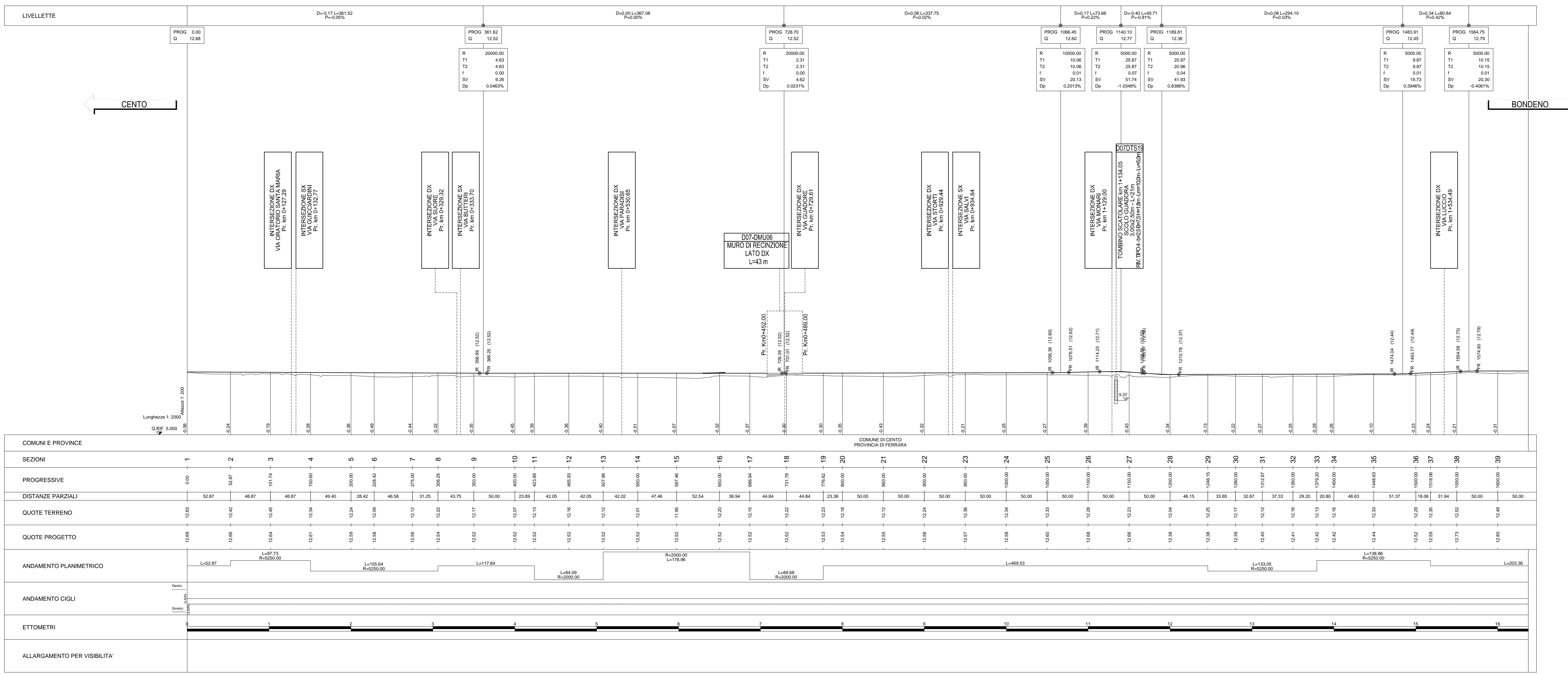
IL CONCESSIONARIO
 Autostada Regionale Cispadana S.p.A. - Presidente Giovanni Pizzani

| | | | | | | | | | |
|---|------------|-----------|--|--|--|--|--|--|--|
| G | | | | | | | | | |
| F | | | | | | | | | |
| E | | | | | | | | | |
| D | | | | | | | | | |
| C | | | | | | | | | |
| B | | | | | | | | | |
| A | 17.04.2012 | EMISSIONE | | | | | | | |

IDENTIFICAZIONE ELABORATO

| NUM. PROSP. | FILE | DATA | DESCRIZIONE | REDAZIONE | CONTROLLI | APPROVAZIONE |
|-------------|------|------------|-------------|----------------|---------------|--------------|
| 01 | 01 | 17/04/2012 | EMISSIONE | Ing. Magagnoli | Ing. Bonfanti | Ing. Salsi |

SCALE 1:2000/200



PROFILO LONGITUDINALE - DCS07

Scala di stampa: 1:1