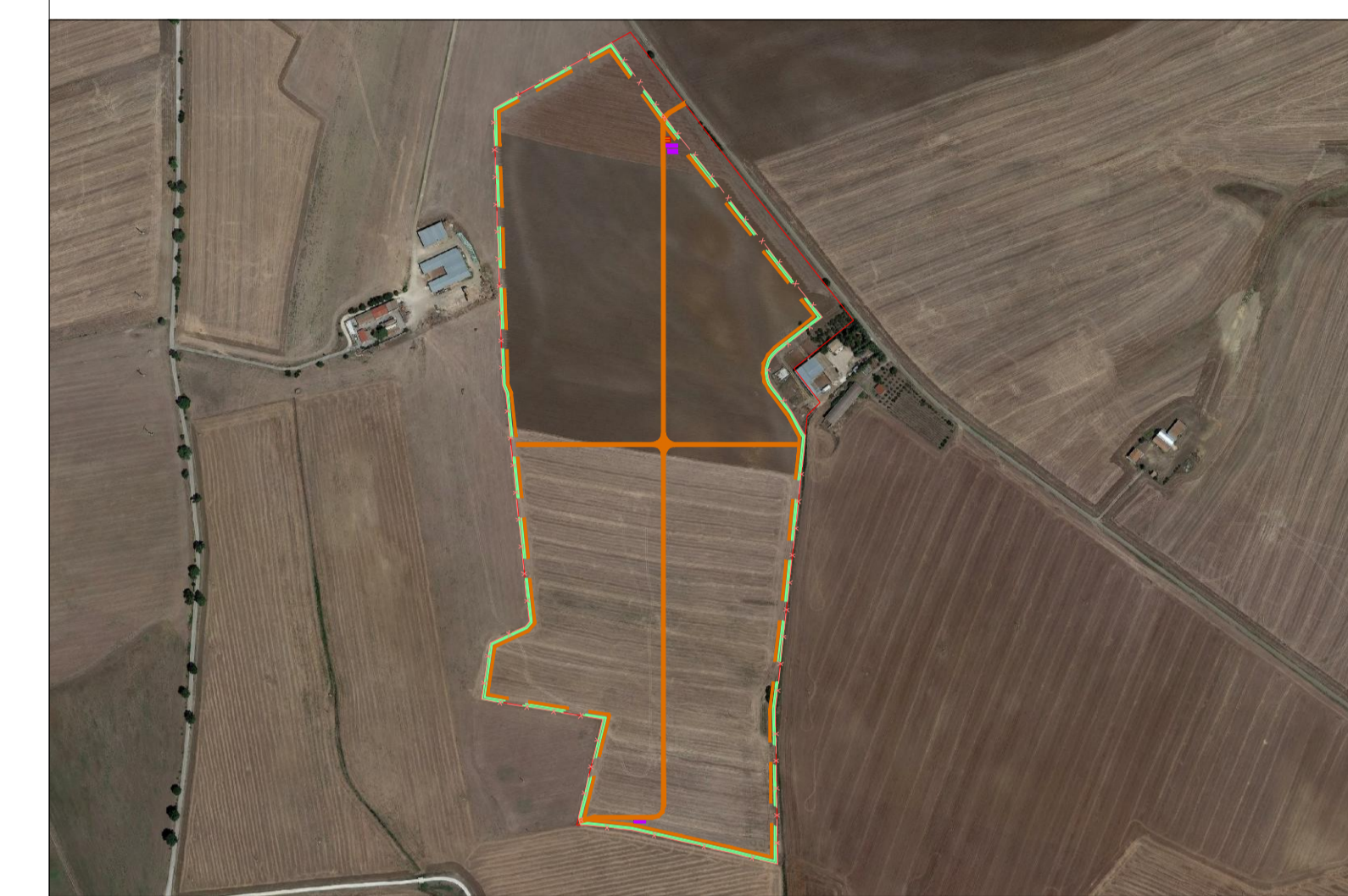


LEGENDA	
Strada l=5m fino a 40 ton	
Strada di servizio 3m	
Recinzione	
Confine	
Cavidotto MT	







**COMUNE DI SPINAZZOLA**  
 PROVINCIA DI BARLETTA ANDRIA TRANI  
 REGIONE PUGLIA  



**COMUNE DI GENZANO DI LUCANIA**  
 PROVINCIA DI POTENZA  
 REGIONE BASILICATA

IMPIANTO SOLARE FOTOVOLTAICO "SAVINETTA" CONNESSO ALLA RTN DELLA  
 POTENZA DI PICCO P=20'659.86 kWp E POTENZA IN IMMISSIONE PARI A 20'000kW,  
 DELLE RELATIVE OPERE DI CONNESSIONE ALLA RTN E PIANO AGRONOMICCO  
 PER L'UTILIZZO A SCOPI AGRICOLI DELL'AREA

*Proponente*  
**SOLAR ENERGY DIECI S.R.L.**  
 VIA LUIGI GALVANI, 33 - 39100 BOLZANO  
 C.F. - P.I. - REGISTRO IMPRESE 03058400213  
 PEC: solareenergydieci.srl@legalmail.it

*Progettazione*  
  
*Preparato* Danilo Brambilla *Verificato* Gianandrea Ing. Bertinazzo *Approvato* Vasco Ing. Piccoli

**PROGETTAZIONE DEFINITIVA**  
 Codice Autorizzazione Unica A3EBD54

*Titolo elaborato*  
 IMPIANTO FOTOVOLTAICO DENOMINATO SAVINETTA  
 LAYOUT CAVIDOTTI MT DI CAMPO SU MAPPA CATASTALE

<i>Elaborato N.</i>	<i>Data emissione</i>		
<b>13EG</b>	06/08/21		
	<i>Nome file</i>		
	SOL027-SPINAZZOLA DEFINITIVO		
<i>N. Progetto</i>	<i>Scala</i>	00	06/08/21
SOL027	1:2'000	REV.	DATA
			PRIMA EMISSIONE
			DESCRIZIONE

IL PRESENTE DOCUMENTO NON POTRA' ESSERE COPIATO, RIPRODOTTO O ALTAMENTE PUBBLICATO, IN TUTTO O IN PARTE, SENZA IL CONSENSO SCRITTO DI SOLAR ENERGY DIECI S.R.L. CON PREZZO NON AUTORIZZATO SIMILARE PERSEGUITO A NORMA DI LEGGE. THIS DOCUMENT CAN NOT BE COPIED, REPRODUCED OR PUBLISHED, EITHER IN PART OR IN ITS ENTIRETY, WITHOUT THE WRITTEN PERMISSION OF SOLAR ENERGY DIECI S.R.L. UNAUTHORIZED USE WILL BE PROSECUTED BY LAW.