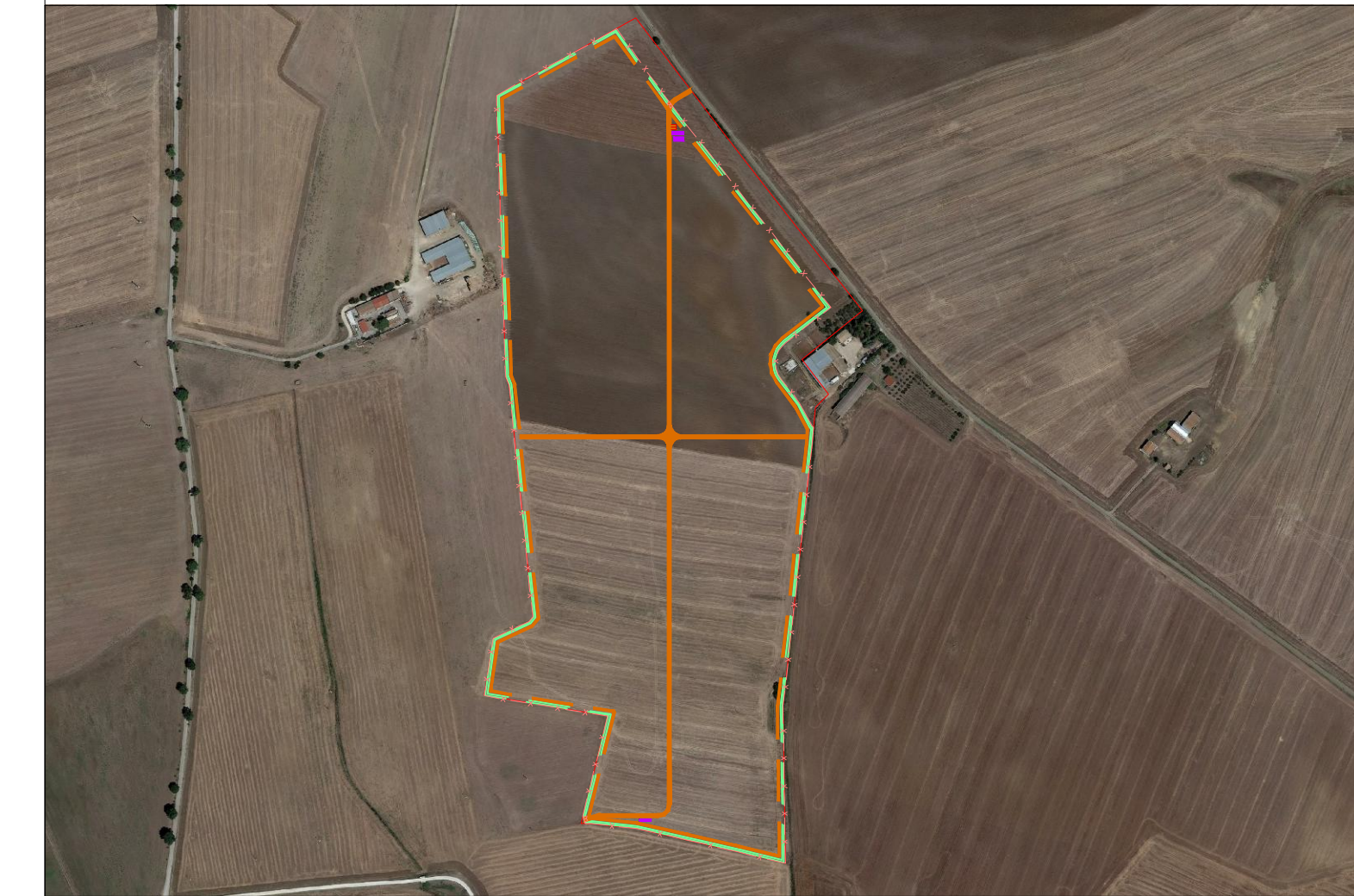


TABELLA RIASSUNTIVA COMPUTO DELLE OPERE

CABINE DI SMISTAMENTO: 1
 CABINE MT: 3 DOPPIE + 1 SINGOLA
 STRUTTURE TRACKER DA 4x26 PANNELLI: 341
 STRUTTURE TRACKER DA 1x26 PANNELLI: 94
 DI BANDELLA 60x5mm IN ACCIAIO ZINCATO: ~11'300 m
 CAVO FS17 G/V 1x50mmq: ~105 m
 CORDA NUDA Cu 70mmq: ~290 m
 DISPERSORI A T L=1.5m: 46
 PER DETTAGLI E PARTICOLARI VEDI DISEGNO 14EG






COMUNE DI SPINAZZOLA
 PROVINCIA DI BARLETTA ANDRIA TRANI
 REGIONE PUGLIA



COMUNE DI GENZANO DI LUCANIA
 PROVINCIA DI POTENZA
 REGIONE BASILICATA

IMPIANTO SOLARE FOTOVOLTAICO "SAVINETTA" CONNESSO ALLA RTN DELLA POTENZA DI PICCO P=20'659.86 kWp E POTENZA IN IMMISSIONE PARI A 20'000kW, DELLE RELATIVE OPERE DI CONNESSIONE ALLA RTN E PIANO AGRONOMICICO PER L'UTILIZZO A SCOPI AGRICOLI DELL'AREA

Proponente
SOLAR ENERGY DIECI S.R.L.
 VIA LUIGI GALVANI, 33 - 39100 BOLZANO
 C.F. - P.I. - REGISTRO IMPRESE 03058400213
 PEC: solareenergydieci.srl@legalmail.it

Progettazione

Preparato Danilo Brambilla *Verificato* Gianandrea Ing. Bertinazzo *Approvato* Vasco Ing. Piccoli

PROGETTAZIONE DEFINITIVA
 Codice Autorizzazione Unica A3EBD54
Titolo elaborato
 IMPIANTO FOTOVOLTAICO DENOMINATO SAVINETTA
 DETTAGLIO RETI EQUIPOTENZIALI DI CAMPO

<i>Elaborato N.</i> 15EG	<i>Data emissione</i> 06/08/21		
	<i>Nome file</i> SOL027-SPINAZZOLA DEFINITIVO		
<i>N. Progetto</i> SOL027	<i>Scala</i> 1:2'000	00	06/08/21
		REV.	DATA
			DESCRIZIONE
			PRIMA EMISSIONE

IL PRESENTE DOCUMENTO NON POTRA' ESSERE COPIATO, RIPRODOTTO O ALTAMENTE PUBBLICATO, IN TUTTO O IN PARTE, SENZA IL CONSENSO SCRITTO DI SOLAR ENERGY DIECI S.R.L. CON PREZZO NON AUTORIZZATO SOTTO PERSECUITO A NORMA DI LEGGE.
 THIS DOCUMENT CAN NOT BE COPIED, REPRODUCED OR PUBLISHED, EITHER IN PART OR IN ITS ENTIRETY, WITHOUT THE WRITTEN PERMISSION OF SOLAR ENERGY DIECI S.R.L. UNAUTHORIZED USE WILL BE PROSECUTED BY LAW.