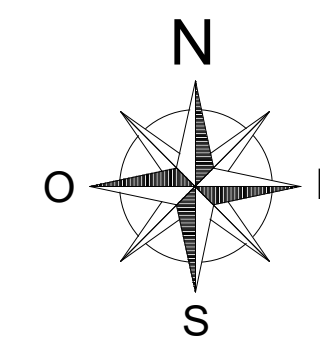
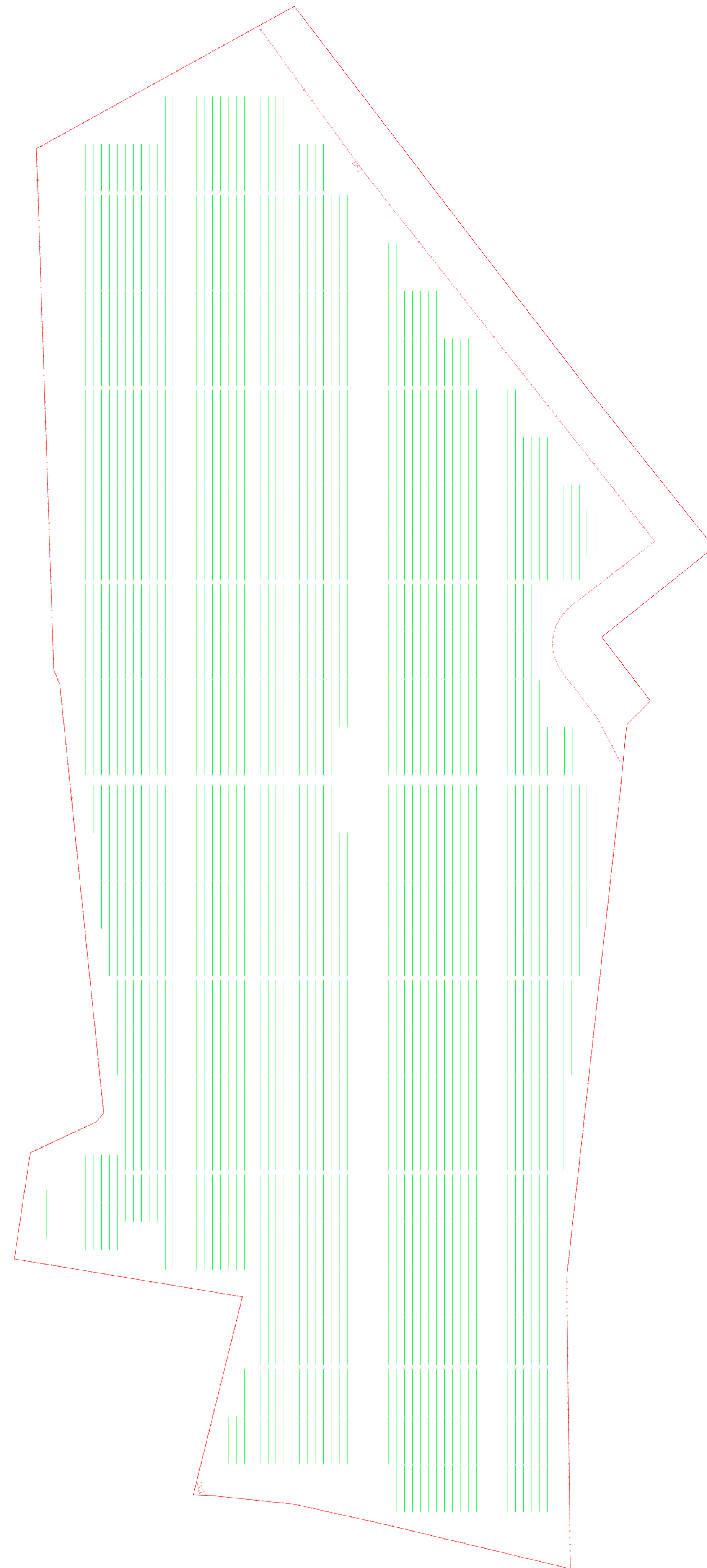

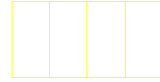

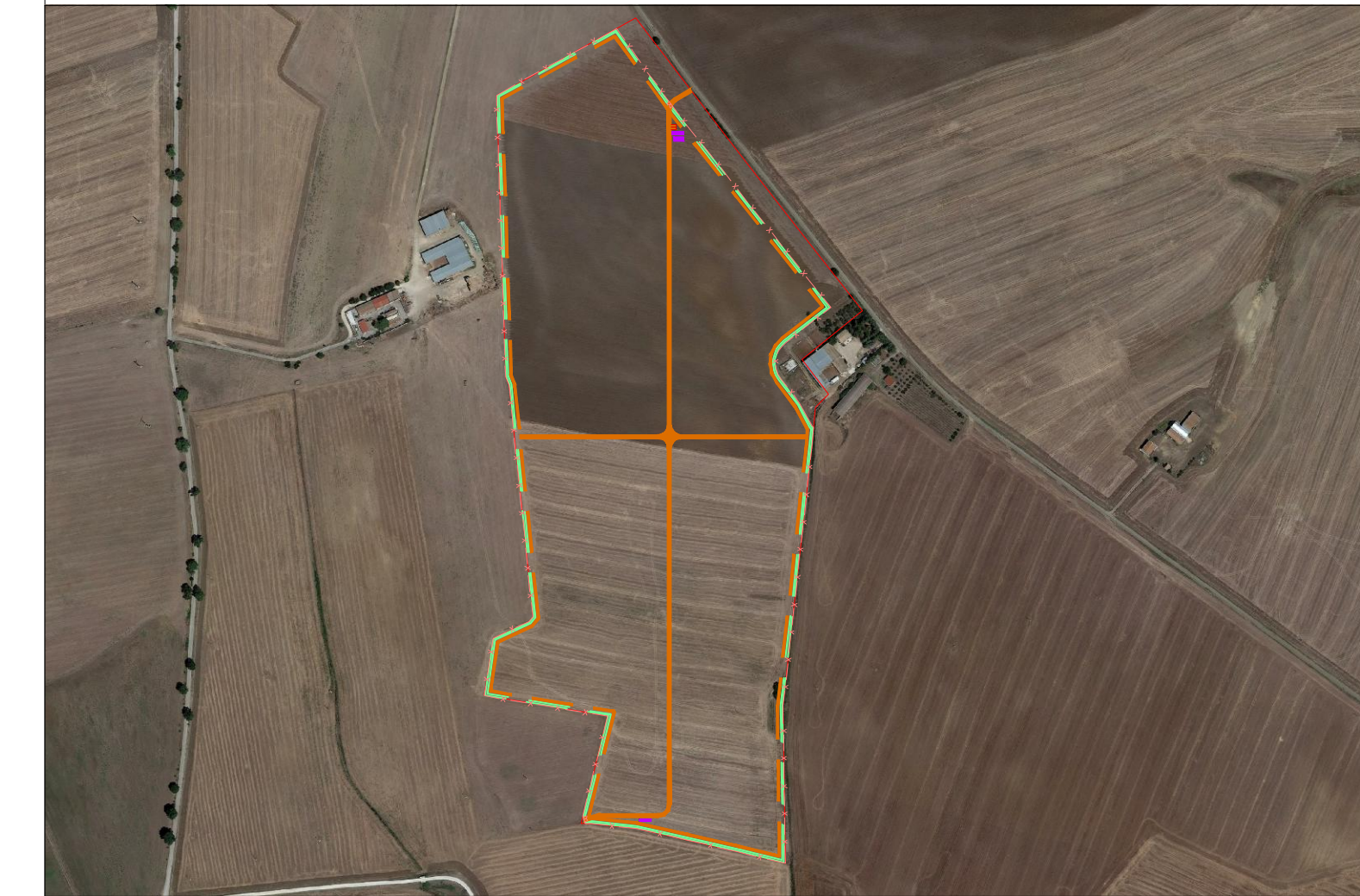


CAMPO		
	AREA DENTRO RECINZIONE (ha)	%
VERDE	26.88	100%
GIALLO	0.00	0%
ROSSO	0.00	0%
TOTAL	26.88	100%

TRACKER 4x26: 341  
TRACKER 1x26: 94



-  PENDENZA NORD-SUD <10%
-  PENDENZA NORD-SUD 10%<P<15%
-  PENDENZA NORD-SUD >15%






**COMUNE DI SPINAZZOLA**  
 PROVINCIA DI BARLETTA ANDRIA TRANI  
 REGIONE PUGLIA  



**COMUNE DI GENZANO DI LUCANIA**  
 PROVINCIA DI POTENZA  
 REGIONE BASILICATA

IMPIANTO SOLARE FOTOVOLTAICO "SAVINETTA" CONNESSO ALLA RTN DELLA POTENZA DI PICCO P=20'659.86 kWp E POTENZA IN IMMISSIONE PARI A 20'000kW, DELLE RELATIVE OPERE DI CONNESSIONE ALLA RTN E PIANO AGRONOMICICO PER L'UTILIZZO A SCOPI AGRICOLI DELL'AREA

Proponente

**SOLAR ENERGY DIECI S.R.L.**  
 VIA LUIGI GALVANI, 33 - 39100 BOLZANO  
 C.F. - P.I. - REGISTRO IMPRESE 03058400213  
 PEC: solareenergydieci.srl@legalmail.it

Progettazione

Preparato

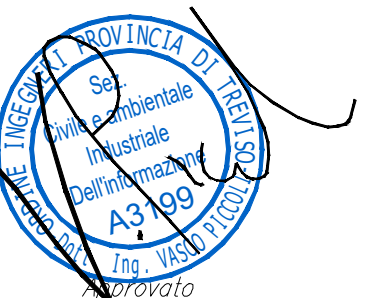
Daniilo Brambilla

Verificato

Gianandrea Ing. Bertinazzo

Verificato

Vasco Ing. Piccoli



**PROGETTAZIONE DEFINITIVA**  
 Codice Autorizzazione Unica A3EBD54

Titolo elaborato

IMPIANTO FOTOVOLTAICO DENOMINATO SAVINETTA  
 DETTAGLIO PENDENZE DI CAMPO

Elaborato N.	Data emissione			
<b>20EG</b>	06/08/21			
	Nome file			
	SOLO27-SPINAZZOLA DEFINITIVO			
N. Progetto	Scala	00	06/08/21	PRIMA EMISSIONE
SOLO27	1:2'000	REV.	DATA	DESCRIZIONE

IL PRESENTE DOCUMENTO NON POTRA' ESSERE COPIATO, RIPRODOTTO O ALTAMENTE PUBBLICATO, IN TUTTO O IN PARTE, SENZA IL CONSENSO SCRITTO DI SOLAR ENERGY DIECI S.R.L. CON PRELIZZO NON AUTORIZZATO SARA' PERSECUITO A NORMA DI LEGGE.  
 THIS DOCUMENT CAN NOT BE COPIED, REPRODUCED OR PUBLISHED, EITHER IN PART OR IN ITS ENTIRETY, WITHOUT THE WRITTEN PERMISSION OF SOLAR ENERGY DIECI S.R.L. UNAUTHORIZED USE WILL BE PROSECUTED BY LAW.