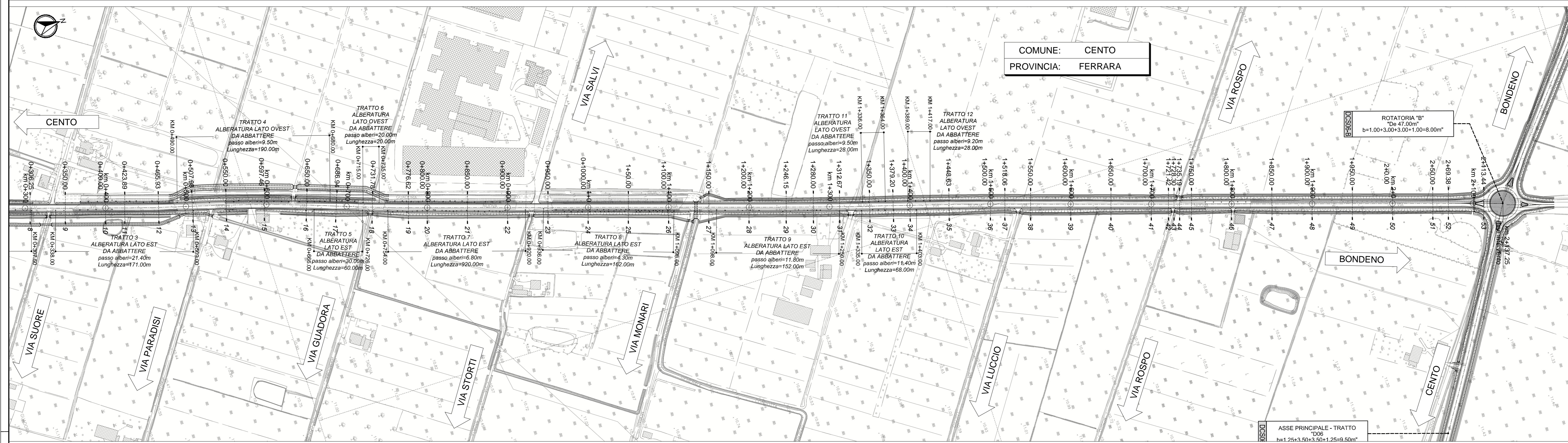


LEGENDA

PROVINCIA BOLOGNA
COMUNE CREVALCORE
REGIONE EMILIA ROMAGNA
PROVINCIA FERRARA
COMUNE CENTO
PROVINCIA BOLOGNA
COMUNE PIEVE DI CENTO
PROVINCIA BOLOGNA
COMUNE GALLERA



ELABORATI DI RIFERIMENTO

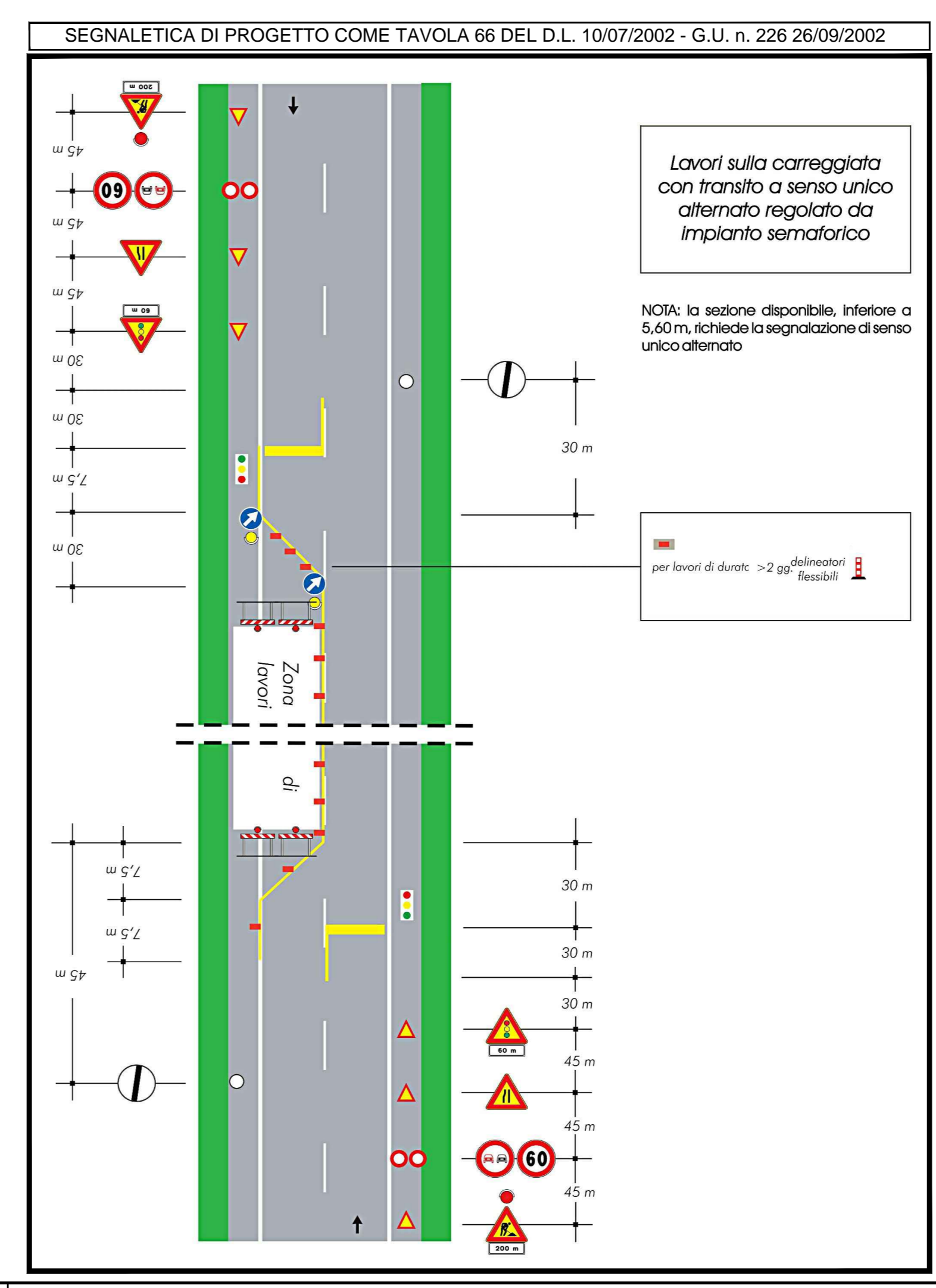
PD.0.D07.DCS07.A.SD.RT.01 - RELAZIONE TECNICA SUL PROGETTO STRADALE
 PD.0.D07.DCS07.A.SD.P2.01 - PLANIMETRIE DI STATO DI FATTO - TAV 1
 PD.0.D07.DCS07.A.SD.P2.02 - PLANIMETRIE DI STATO DI FATTO - TAV 2
 PD.0.D07.DCS07.A.SD.PP.01 - PLANIMETRIE DI PROGETTO - TAV 1
 PD.0.D07.DCS07.A.SD.PP.02 - PLANIMETRIE DI PROGETTO - TAV 2
 PD.0.D07.DCS07.A.SD.PT.01 - PLANIMETRIE DI TRACCIAMENTO - TAV 1
 PD.0.D07.DCS07.A.SD.PT.02 - PLANIMETRIE DI TRACCIAMENTO - TAV 2
 PD.0.D07.DCS07.A.SD.F2.01 - PROFILI LONGITUDINALI PROGETTO TRATTO A - TAV 1
 PD.0.D07.DCS07.A.SD.F2.02 - PROFILI LONGITUDINALI PROGETTO TRATTO B - TAV 2
 PD.0.D07.DCS07.A.SD.F2.03 - PROFILI LONGITUDINALI PROGETTO TRATTO C - TAV 3
 PD.0.D07.DCS07.A.SD.SZ.01 - SEZIONI TRASVERSALI ASSE PRINCIPALE TRATTO A - TAV 1
 PD.0.D07.DCS07.A.SD.SZ.02 - SEZIONI TRASVERSALI ASSE PRINCIPALE TRATTO B - TAV 2
 PD.0.D07.DCS07.A.SD.DV.01 - DIAGRAMMI DI VELOCITA', VISIBILITA' E VERIFICHE DI RISPOSTA A NORMA - TAV 1
 PD.0.D07.DCS07.A.SD.DV.02 - DIAGRAMMI DI VELOCITA', VISIBILITA' E VERIFICHE DI RISPOSTA A NORMA - TAV 2
 PD.0.D07.DCS07.A.SD.FC.02 - FASI REALIZZATIVE - TAV 2

CARATTERISTICHE DEI MATERIALI

NOTE

TUTTE LE QUOTE SONO ESPRESSE IN METRI

LE FASI RAPPRESENTATE SI RIFERISCONO AI CANTIERI PER L'ABBATTIMENTO DEGLI ALBERI. AD OGNI TRATTO CORRISPONDE UN CANTIERE DA AFFRONTARE IN SUCCESSIONE. CON L'AUTORIZZAZIONE DEL PROPRIETARIO DELLA STRADA SI POTRANNO IMPIANTARE ANCHE DUE CANTIERI CONTEMPORANEAMENTE.



IL CONCESSIONARIO
Regione Emilia-Romagna
ARC AUTOSTRADA REGIONALE CISPADANA

AUTOSTRADA REGIONALE CISPADANA DAL CASELLO DI REGGIOLO-ROLO SULLA A22 AL CASELLO DI FERRARA SUD SULLA A13
 CODICE C.U.P. E8180800000009

PROGETTO DEFINITIVO

VIABILITA' DI ADDUZIONE AL SISTEMA AUTOSTRADALE D04-08 (EX 1FE) Raccordo Bondeno-Cento-Autostrada Cispadana
 PROGETTAZIONE STRADALE
 ASSE STRADALE - D07 (EX 1FE - TRATTO A1)

FASI REALIZZATIVE - TAV 1

IL PROGETTISTA
Alpina
 Dott. Ing. Marco Bonfanti
 Officina Ingegneria di Ferrara

RESPONSABILE INTEGRAZIONE PRESTAZIONI SPECIALISTICHE
 Ing. Emilio Salsi
 Albo Ing. Regione Emilia n° 945

IL CONCESSIONARIO
 Autostada Regionale Cispadana S.p.A.
 IL PRESIDENTE
 Giovanni Pizzetti

17.04.2012 EMISSIONE
 Ing. Magagnoli, Ing. Bonfanti, Ing. Salsi

IDENTIFICAZIONE ELABORATO
 DATA: 17.04.2012
 DESCRIZIONE: EMISSIONE
 RELAZIONE: Ing. Magagnoli, Ing. Bonfanti, Ing. Salsi
 AUTORIZZAZIONE: [Stampa]

SCALE 1:2000