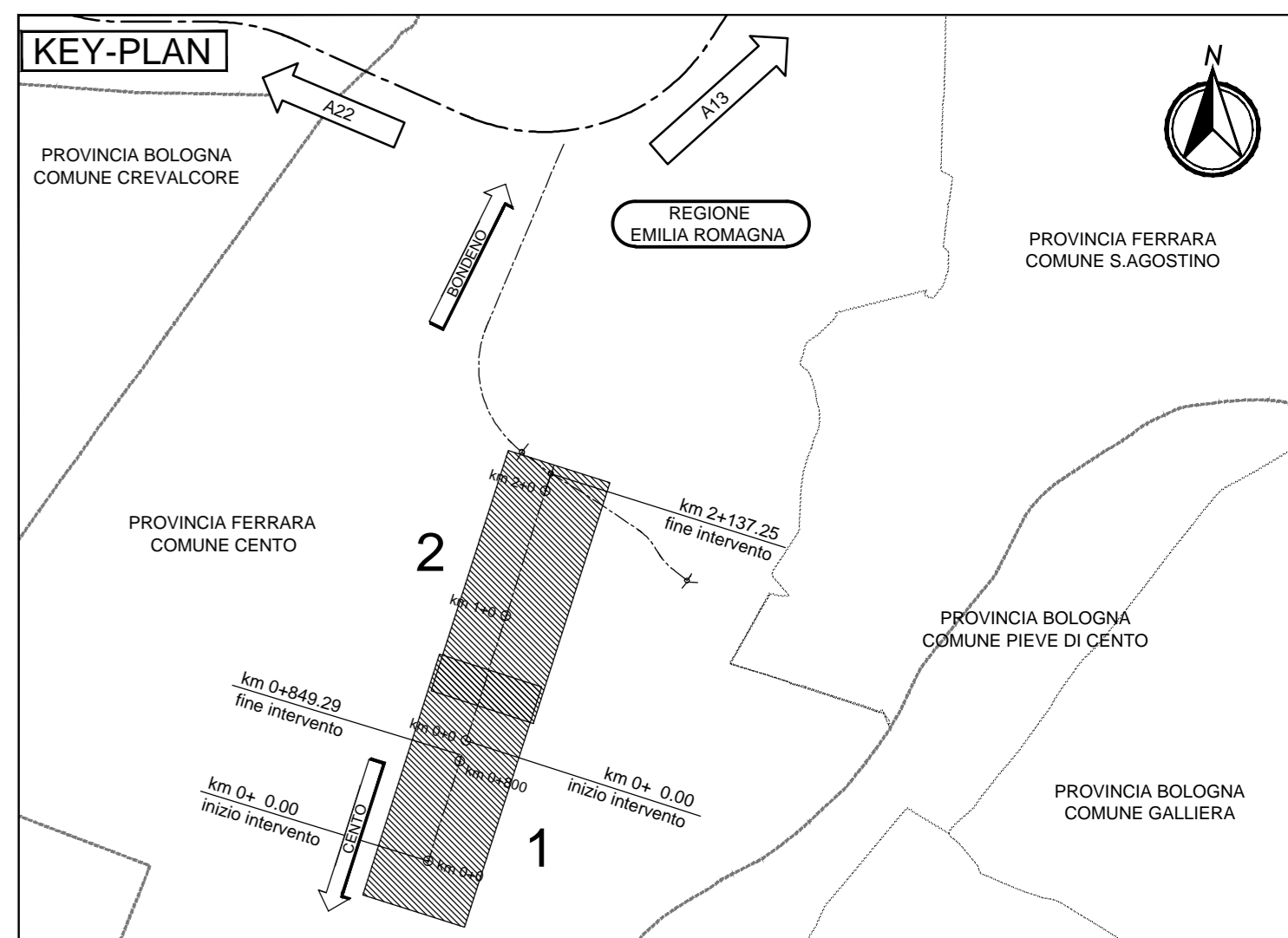
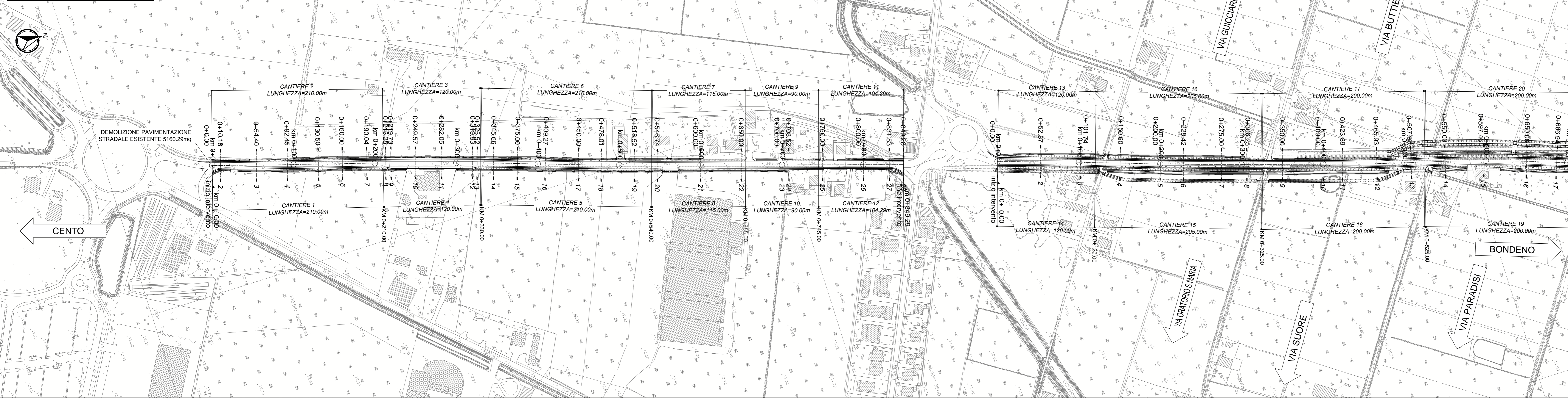


COMUNE: CENTO  
 PROVINCIA: FERRARA



LEGENDA

COMUNE: CENTO  
 PROVINCIA: FERRARA



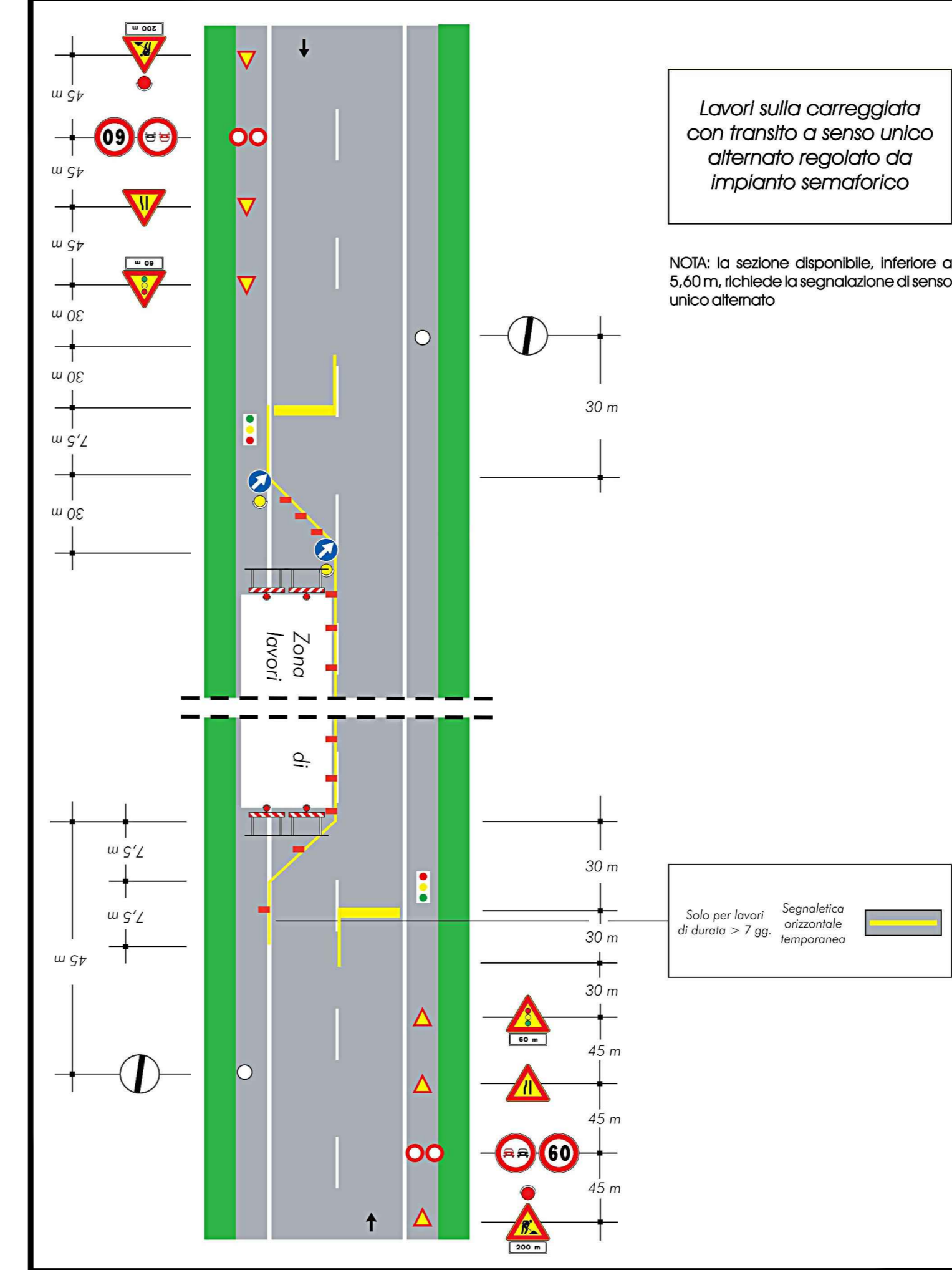
ELABORATI DI RIFERIMENTO  
 PD.0.D07.DCS07.A.SD.RT.01 - RELAZIONE TECNICA SUL PROGETTO STRADALE  
 PD.0.D07.DCS07.A.SD.P2.01 - PLANIMETRIE DI STATO DI FATTO - TAV 1  
 PD.0.D07.DCS07.A.SD.P2.02 - PLANIMETRIE DI STATO DI FATTO - TAV 2  
 PD.0.D07.DCS07.A.SD.PP.01 - PLANIMETRIE DI PROGETTO - TAV 1  
 PD.0.D07.DCS07.A.SD.PP.02 - PLANIMETRIE DI PROGETTO - TAV 2  
 PD.0.D07.DCS07.A.SD.PT.01 - PLANIMETRIE DI TRACCIAMENTO - TAV 1  
 PD.0.D07.DCS07.A.SD.PT.02 - PLANIMETRIE DI TRACCIAMENTO - TAV 2  
 PD.0.D07.DCS07.A.SD.F2.01 - PROFILI LONGITUDINALI PROGETTO TRATTO A - TAV 1  
 PD.0.D07.DCS07.A.SD.F2.02 - PROFILI LONGITUDINALI PROGETTO TRATTO B - TAV 2  
 PD.0.D07.DCS07.A.SD.F2.03 - PROFILI LONGITUDINALI PROGETTO TRATTO B - TAV 3  
 PD.0.D07.DCS07.A.SD.SZ.01 - SEZIONI TRASVERSALI ASSE PRINCIPALE TRATTO A - TAV 1  
 PD.0.D07.DCS07.A.SD.SZ.02 - SEZIONI TRASVERSALI ASSE PRINCIPALE TRATTO B - TAV 2  
 PD.0.D07.DCS07.A.SD.DV.01 - DIAGRAMMI DI VELOCITA' VISIBILITA' E VERIFICHE DI RISPOSTA A NORMA - TAV 1  
 PD.0.D07.DCS07.A.SD.DV.02 - DIAGRAMMI DI VELOCITA' VISIBILITA' E VERIFICHE DI RISPOSTA A NORMA - TAV 2  
 PD.0.D07.DCS07.A.SD.FC.01 - FASI REALIZZATIVE - TAV 1

CARATTERISTICHE DEI MATERIALI

NOTE  
 TUTTE LE QUOTE SONO ESPRESSE IN METRI

LE FASI RAPPRESENTATE SI RIFERISCONO AI CANTIERI PER GLI ALLARGAMENTI STRADALI DA REALIZZARE IN DUE PARTI CON RIFERIMENTO ALL'ASSE STRADALE IN MODO DA LASCIARE ALMENO UNA CORSIA TRANSITABILE.. AD OGNI TRATTO CORRISPONDE UN CANTIERE DA AFFRONTARE IN SUCCESSIONE. CON L'AUTORIZZAZIONE DEL PROPRIETARIO DELLA STRADA SI POTRANNO IMPIANTARE ANCHE DUE CANTIERI CONTEMPORANEAMENTE.

SEGNALETICA DI PROGETTO COME TAVOLA 66 DEL D.L. 10/07/2002 - G.U. n. 226 26/09/2002



IL CONCESSIONARIO  
**ARC** AUTOSTRADA REGIONALE CISPADANA

IL CONCESSIONARIO  
**Regione Emilia-Romagna**

**AUTOSTRADA REGIONALE CISPADANA**  
 DAL CASELLO DI REGGIOLO-ROLO SULLA A22  
 AL CASELLO DI FERRARA SUD SULLA A13  
 CODICE C.U.P. E8180800000009

**PROGETTO DEFINITIVO**

VIABILITA' DI ADDUZIONE AL SISTEMA AUTOSTRADALE D04-08 (ex 1FE)  
 Raccordo Bondeno-Cento-Autostrada Cispadana  
 PROGETTAZIONE STRADALE  
 ASSE STRADALE - D07 (EX 1FE - TRATTO A1)

FASI REALIZZATIVE - TAV 2



IL PROGETTISTA  
**Alpina**  
 Dott. Ing. Marco Bonfanti  
 Ufficio Ingegneria di Padova

RESPONSABILE INTEGRAZIONE PRESTAZIONI SPECIALISTICHE  
 Ing. Emilio Salsi  
 Albo Ing. Regione Emilia n° 945

IL CONCESSIONARIO  
 Autostada Regionale Cispadana S.p.A.  
 IL PRESIDENTE  
 Giovanni Pizzetti

G									
F									
E									
D									
C									
B									
A	17.04.2012	EMISSIONE							Ing. Magagnoli, Ing. Bonfanti, Ing. Salsi
IDENTIFICAZIONE ELABORATO		DESCRIZIONE	REDAZIONE	CONTROLLI	AUTORIZZAZIONE				
NOV. 2011	PROG.	PROG.	PROG.	PROG.	PROG.	PROG.	PROG.	PROG.	PROG.
5	3	9	4	0	0	0	0	0	0
MAGGIO 2012									SCALE 1:2000