
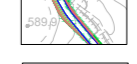

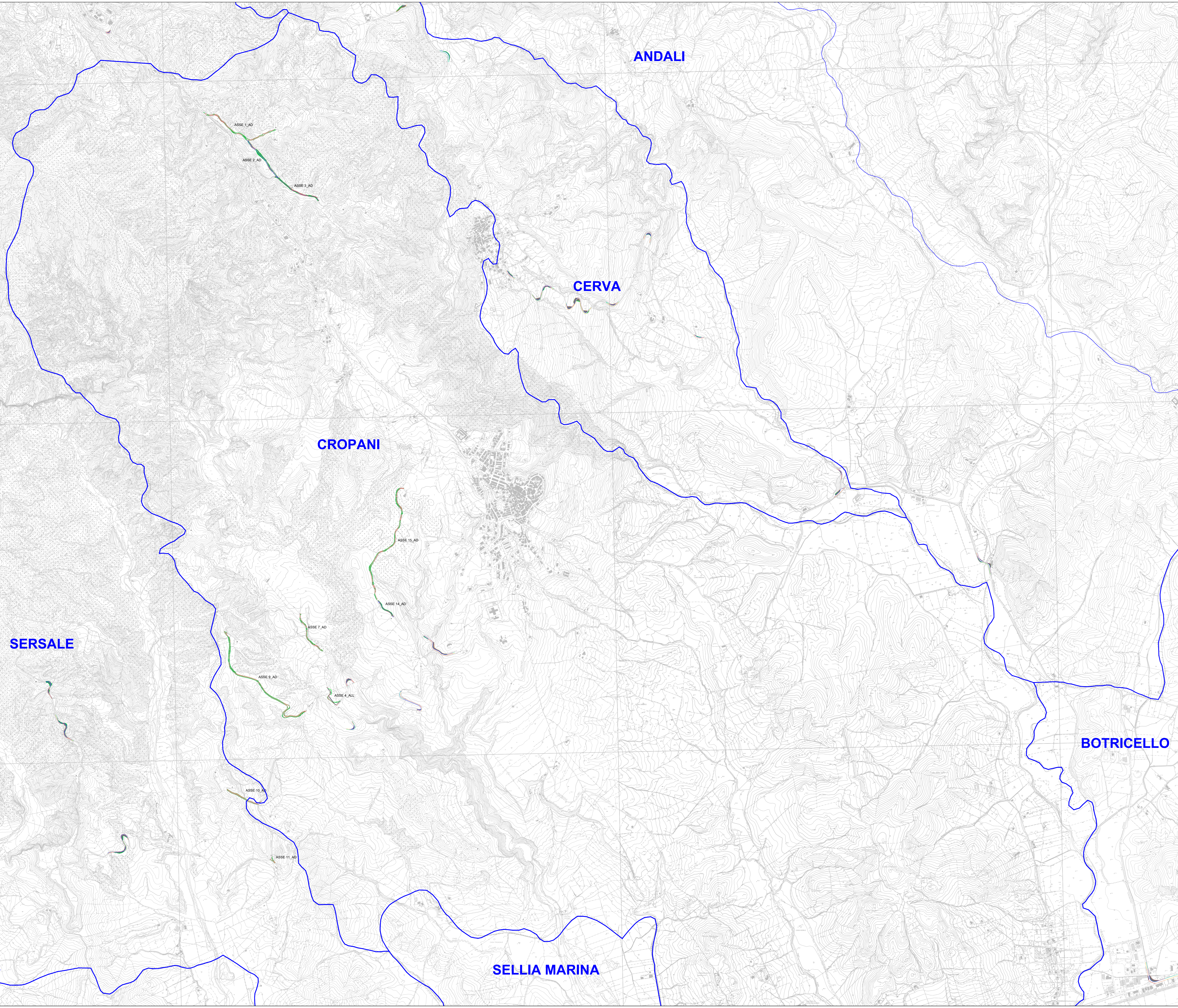


LEGENDA

-  Interventi puntuali su viabilità esistente
-  Adeguamenti della viabilità esistente
-  Confini Comunali

Base Cartografica: CTR T.5000





REGIONE CALABRIA



Provincia di Catanzaro

Comittente: **Cropani Wind Energy S.r.l.**
 via Sardegna, 40
 00187 Roma (RM)
 P.IVA/C.F. 15896981004

Documento: **PROGETTO DEFINITIVO**

Titolo del Progetto: **PARCO EOLICO "CROPANI"**

Elaborato: **Planimetria generale adeguamenti della viabilità esistente su CTR**

ID PROGETTO	DISCIPLINA	CAPITOLO	TIPO	REVISIONE	SCALA	FORMATO
IT-VesCro-Gem	CW	CD	DW	0	1:10.000	A0

NOME FILE: IT-VesCro-Gem-CW-CD-DW-03-Rev.0

Progettazione:



Ing. Saverio Pagliuso
 Ing. Mario Francesco Perri
 Ing. Giorgio Salatino
 Ing. Claudio Coscarella

Rev.	Data Revisione	Descrizione Revisione	Redatto	Controllato	Approvato
00	Ottobre 2021	PRIMA EMISSIONE	GEMSA	GEMSA	CWE