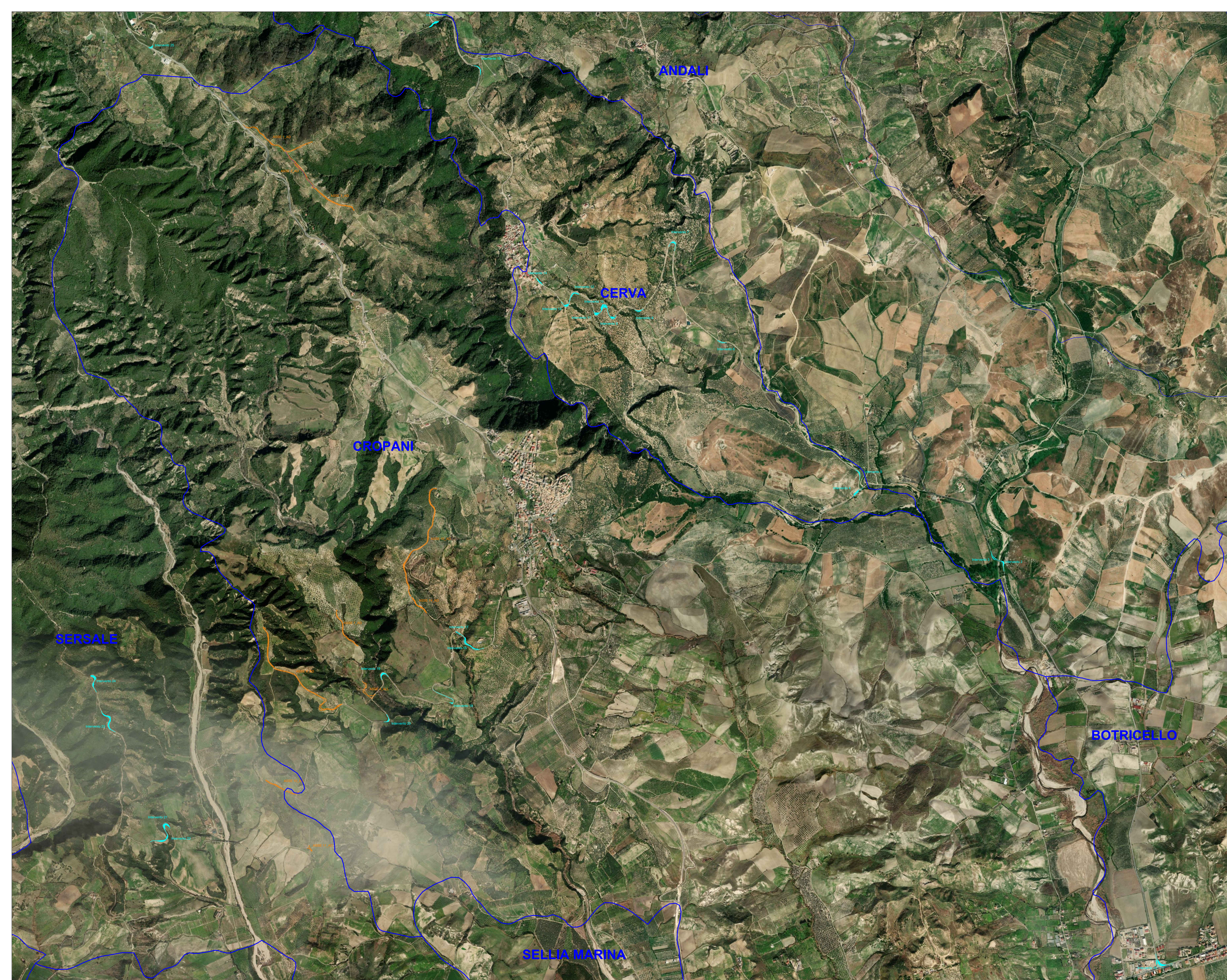


LEGENDA

	Interventi puntuali su viabilità esistente
	Adegugamenti della viabilità esistente



Comittente: **Cropani Wind Energy S.r.l.**
 via Sardegna, 40
 00187 Roma (RM)
 P.IVA/C.F. 15856981004

Documento: **PROGETTO DEFINITIVO**


Titolo del Progetto: **PARCO EOLICO "CROPANI"**

Elaborato: **Planimetria generale adeguamenti della viabilità esistente su Ortofoto**

ID PROGETTO	DISCIPLINA	CAPITOLO	TIPO	REVISIONE	SCALA	FORMATO
IT-VesCro-Gem	CW	CD	DW	0	1:10.000	A0+

NOME FILE: IT-VesCro-Gem-CW-CD-DW-04-Rev 0

Progettazione:

 Ing. Saverio Pagliuso

Ing. Mario Francesco Perri

Ing. Giorgio Salatino

Ing. Claudio Coscarella

Rev.	Data Revisione	Descrizione Revisione	Redatto	Controllato	Approvato
00	Settembre 2021	PRIMA EMISSIONE	GEMSA	GEMSA	CWE