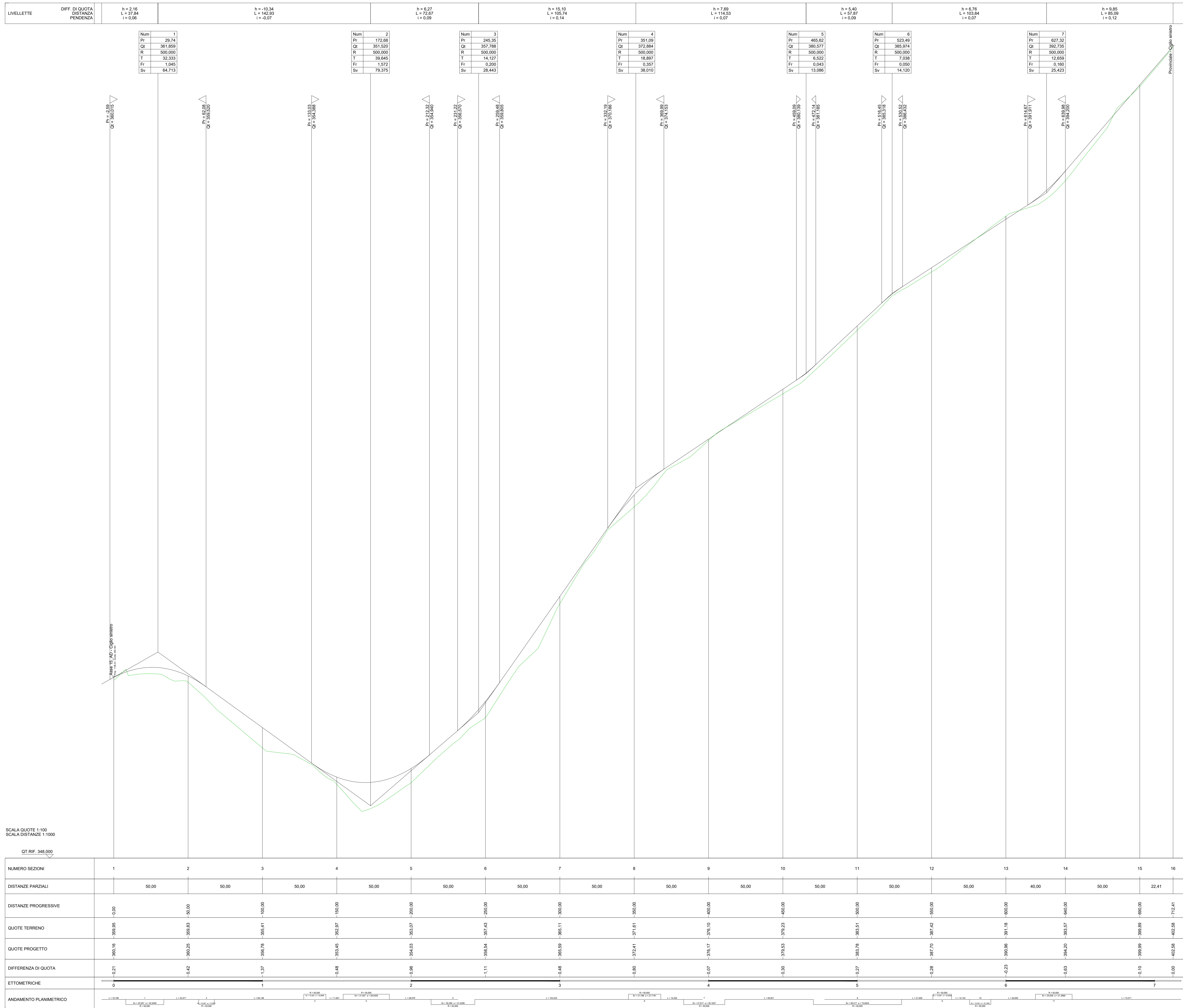


PROFILO LONGITUDINALE ASSE 16



Committente: **Cropani Wind Energy S.r.l.**  
via Sardegna, 40  
00187 Roma (RM)  
P.IVA/C.F. 13656981004

Documento: **PROGETTO DEFINITIVO**

Titolo del Progetto: **PARCO EOLICO "CROPANI"**

Elaborato: **Profili longitudinali nuova viabilità ASSI 13-16**

ID PROGETTO	DISCIPLINA	CAPITOLO	TIPO	REVISIONE	SCALA	FORMATO
IT-VesCro-Gem	CW	RD	DW	0	1:1.000 - 1:100	A0

NOME FILE: IT-VesCro-Gem-CW-RD-DW-04.13-Rev.0

Progettazione:

- Ing. Saverio Pagliuso
- Ing. Mario Francesco Perri
- Ing. Giorgio Salatino
- Ing. Claudio Coscarella

Rev.	Data Revisione	Descrizione Revisione	Relatato	Controllato	Approvato
00	Ottobre 2021	PRIMA EMISSIONE	GEMSA	GEMSA	CWE

