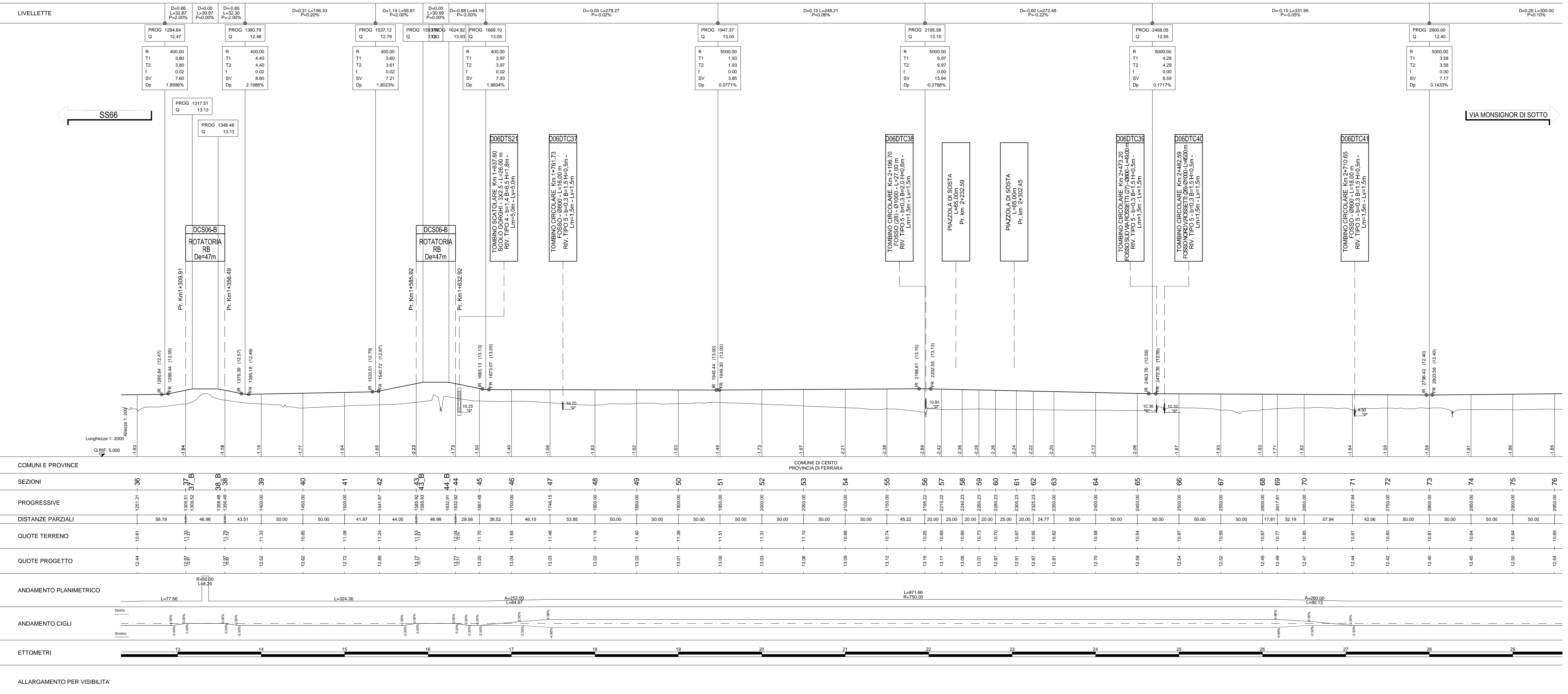


LEGENDA

ELABORATI DI RIFERIMENTO

CARATTERISTICHE DEI MATERIALI

NOTE



PROFILO LONGITUDINALE - DCS06

IL CONCESSIONARIO
ARC AUTOSTRADA REGIONALE CISPADANA

IL CONCESSIONARIO
Alpina Ing. Marco Bonfanti
Alpina Ing. Salsi

AUTOSTRADA REGIONALE CISPADANA
 DAL CASELLO DI REGGIOLO-ROLO SULLA A22
 AL CASELLO DI FERRARA SUD SULLA A13
 CODICE C.U.P. E8180800000009

PROGETTO DEFINITIVO

VIABILITA' DI ADDUZIONE AL SISTEMA AUTOSTRADALE D04-08 (ex 1FE)
 Raccordo Bondeno-Cento-Autostrada Cispadana
 PROGETTAZIONE STRADALE
 ASSE STRADALE - D06 (EX 1FE - TRATTO A2)
 PROFILI LONGITUDINALI PROGETTO - TAV 2

IL PROGETTISTA
Alpina Ing. Marco Bonfanti
Alpina Ing. Salsi

RESPONSABILE INTEGRAZIONE PRESTAZIONI SPECIALISTICHE
 Ing. Emilio Salsi
 Albo Ing. Regio Emilia n° 945

IL CONCESSIONARIO
 Autostada Regionale Cispadana S.p.A.
 Presidente Roberto Geronzi
 Amministratore Delegato
Wolk

IDENTIFICAZIONE ELABORATO
 DATA PROGETTO: 17.04.2012
 DATA EMISSIONE: 17.04.2012
 DESCRIZIONE: EMISSIONE
 REDAZIONE: Ing. Bonfanti
 CONTROLLO: Ing. Salsi
 AUTORIZZAZIONE: [Stampa]

SCALE: 1:2000/200