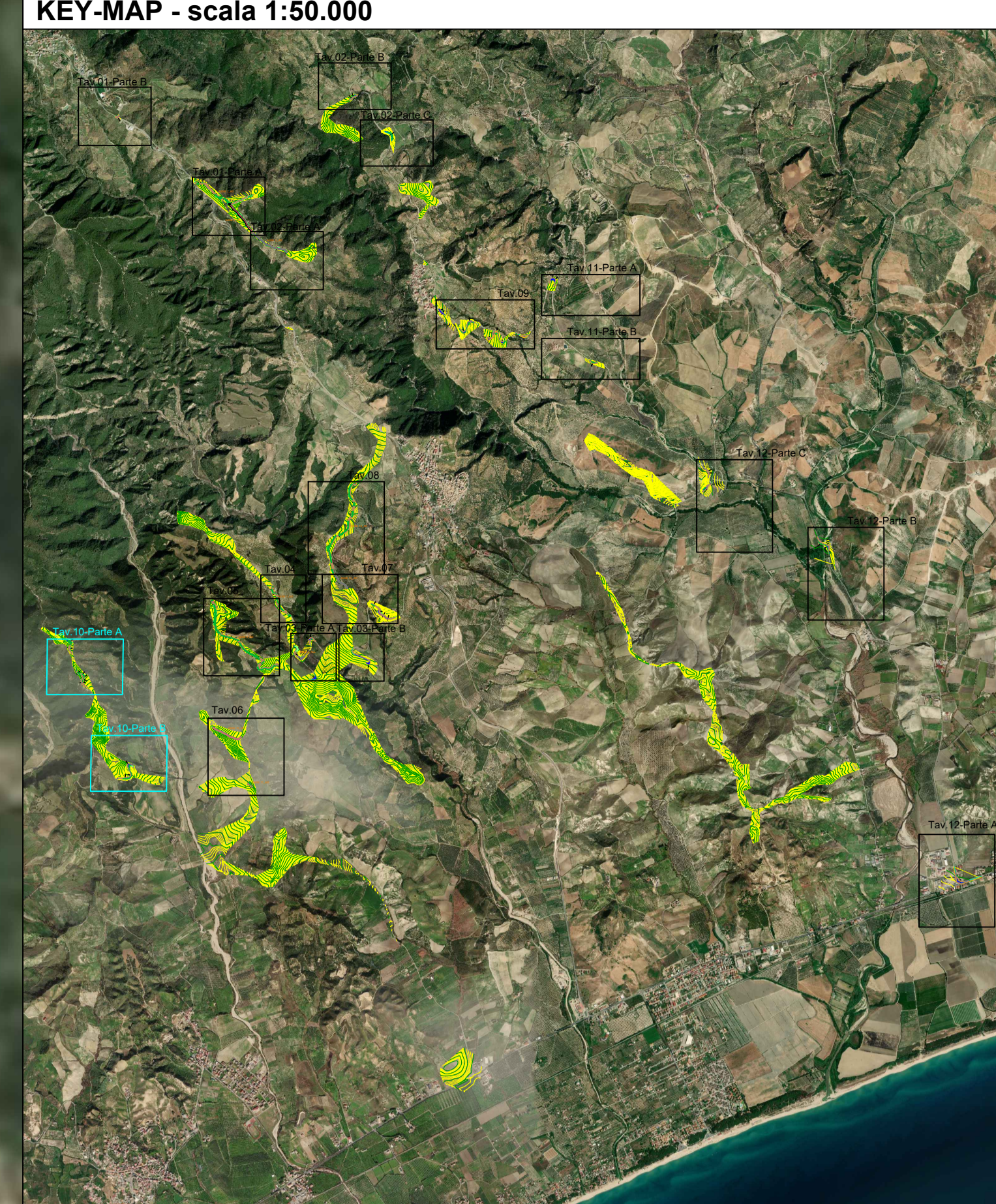


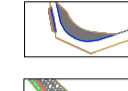

Parte A



KEY-MAP - scala 1:50.000



LEGGENDA

-  Interventi puntuali su viabilità esistente
-  Adeguaenti viabilità esistente
-  Curve di livello intervallo 1,00 mt
-  Curve di livello intervallo 5,00 mt
-  Aree rinverdite
-  Aree in misto stabilizzato

Parte B





REGIONE CALABRIA



Provincia di Catanzaro

Comittente: **Cropani Wind Energy S.r.l.**  
 via Sardegna, 40  
 00187 Roma (RM)  
 P.IVA/C.F. 19856981004

Documento: **PROGETTO DEFINITIVO**

Titolo del Progetto: **PARCO EOLICO "CROPANI"**

Elaborato: **Planimetria particolareggiata Interventi 21-22-23-24**

ID PROGETTO	DISCIPLINA	CAPITOLO	TIPO	REVISIONE	SCALA	FORMATO
IT-VesCro-Gem	CW	RD	DW	0	1:1.000	A0

NOME FILE: **IT-VesCro-Gem-CW-RD-DW-06.10-Rev.0**

Progettazione:



Ing. Saverio Pagliuso  
 Ing. Mario Francesco Perri  
 Ing. Giorgio Salatino  
 Ing. Claudio Coscarella

Rev.	Data Revisione	Descrizione Revisione	Redatto	Controllato	Approvato
00	Ottobre 2021	PRIMA EMISSIONE	GEMSA	GEMSA	CWE