

PEC

Spettabile  
**Acciona Energia Global Italia S.r.l.**  
[accionaglobalitalia@legalmail.it](mailto:accionaglobalitalia@legalmail.it)

e p.c. Spettabile  
**Nexta Bel I S.r.l.**  
[nextabel1@pec.it](mailto:nextabel1@pec.it)

**Marseglia - Amaranto Energia e Sviluppo S.r.l.**  
[maenergiasviluppo@legalmail.it](mailto:maenergiasviluppo@legalmail.it)

**SCS 03 S.r.l.**  
[scs03@pec.it](mailto:scs03@pec.it)

**Oggetto: Codice Pratica: 201901284 – Comune di Guagnano (LE) – Trasmissione documentazione progettuale.**

Richiesta di modifica di connessione alla Rete di Trasmissione Nazionale (RTN) per un impianto di generazione da fonte rinnovabile (fotovoltaica) per una potenza in immissione pari a 25305 kW.

Ci riferiamo:

- La Soluzione Tecnica Minima Generale per Voi elaborata prevede che la Vs. centrale venga collegata in antenna a 150 kV con il futuro ampliamento della Stazione Elettrica di Trasformazione (SE) della RTN 380/150 kV di "Erchie".
- alla Vs. trasmissione del modello 4a bis per la richiesta della documentazione progettuale relativa alle opere per la connessione alla RTN;

per comunicarVi quanto segue.

Vi trasmettiamo al seguente link <https://filetransfer.terna.it/link/OYy4CDDBNuBgNbvioShlxs> copia della documentazione progettuale aggiornata, con riferimento alla STMG per Voi elaborata, al fine di consentirne l'inserimento all'interno dell'iter autorizzativo degli impianti di produzione ai sensi del D.lgs. 387/03 e s.m.i.

In allegato inviamo una planimetria della SE RTN a 380/150 kV dalla quale potrete evincere l'ubicazione dello stallo a Voi assegnato.

Vi ricordiamo che, al fine di razionalizzare l'utilizzo delle infrastrutture di rete, sarà necessario condividere lo stallo in stazione con l'impianto codice pratica 201900370 della società Nexta Bel I S.r.l., con l'impianto codice pratica 201900697 della società Marseglia - Amaranto Energia e Sviluppo S.r.l., con l'impianto codice pratica 201901082 della società SCS 03 S.r.l., e con ulteriori utenti della RTN; in alternativa sarà necessario prevedere ulteriori interventi di ampliamento da progettare.

Vi informiamo che la documentazione fornita in allegato, potrà essere da Voi utilizzata esclusivamente per gli interventi di cui in oggetto. Qualunque altro utilizzo della stessa documentazione potrà aver luogo solo previo specifico consenso di TERNA.

In particolare, ricordiamo che il progetto delle opere di rete inviato, opportunamente adeguato, dovrà divenire parte integrante del Vs. progetto di connessione.

Vi ricordiamo che nell'ambito del procedimento autorizzativo è indispensabile che il proponente presenti alle Amministrazioni competenti la documentazione progettuale degli impianti di utente completa delle opere RTN benestariata da Terna.

Vi invitiamo quindi a trasmetterci, unitamente al modello 4b di cui al Codice di Rete debitamente compilato, la documentazione progettuale degli impianti di Utente per la connessione integrata con il progetto allegato alla presente.

Per il rilascio del benestare di competenza necessitiamo in particolare dei seguenti elaborati:

- 1) corografia (in scala opportuna) con l'indicazione della posizione della stazione MT/AT di utente rispetto alla Stazione RTN e del percorso del collegamento AT tra i suddetti impianti;
- 2) planimetria degli impianti di utente e di RTN;
- 3) sezione degli impianti di utente e di RTN (limitatamente allo stallo di competenza);
- 4) schema elettrico unifilare degli impianti di utente e di RTN (limitatamente allo stallo di competenza);
- 5) breve Relazione Tecnica relativa alle opere di utente per la connessione;
- 6) elenco (su Vs. carta intestata) degli elaborati costituenti il progetto di connessione composto tanto dagli elaborati di cui ai precedenti punti da 1 a 5 quanto dagli elaborati relativi agli impianti RTN allegati alla presente;
- 7) un documento attestante il raggiungimento di un accordo per la condivisione dello stallo assegnato; tale documento dovrà essere controfirmato da tutte le società interessate dalla condivisione del medesimo stallo.

L'intera documentazione progettuale definitiva sopraccitata dovrà essere trasmessa anche su supporto informatico, con l'elenco elaborati di cui al punto 6 come tabella che riporti in colonne separate norme, descrizione, revisione e data di emissione dell'elaborato progettuale.

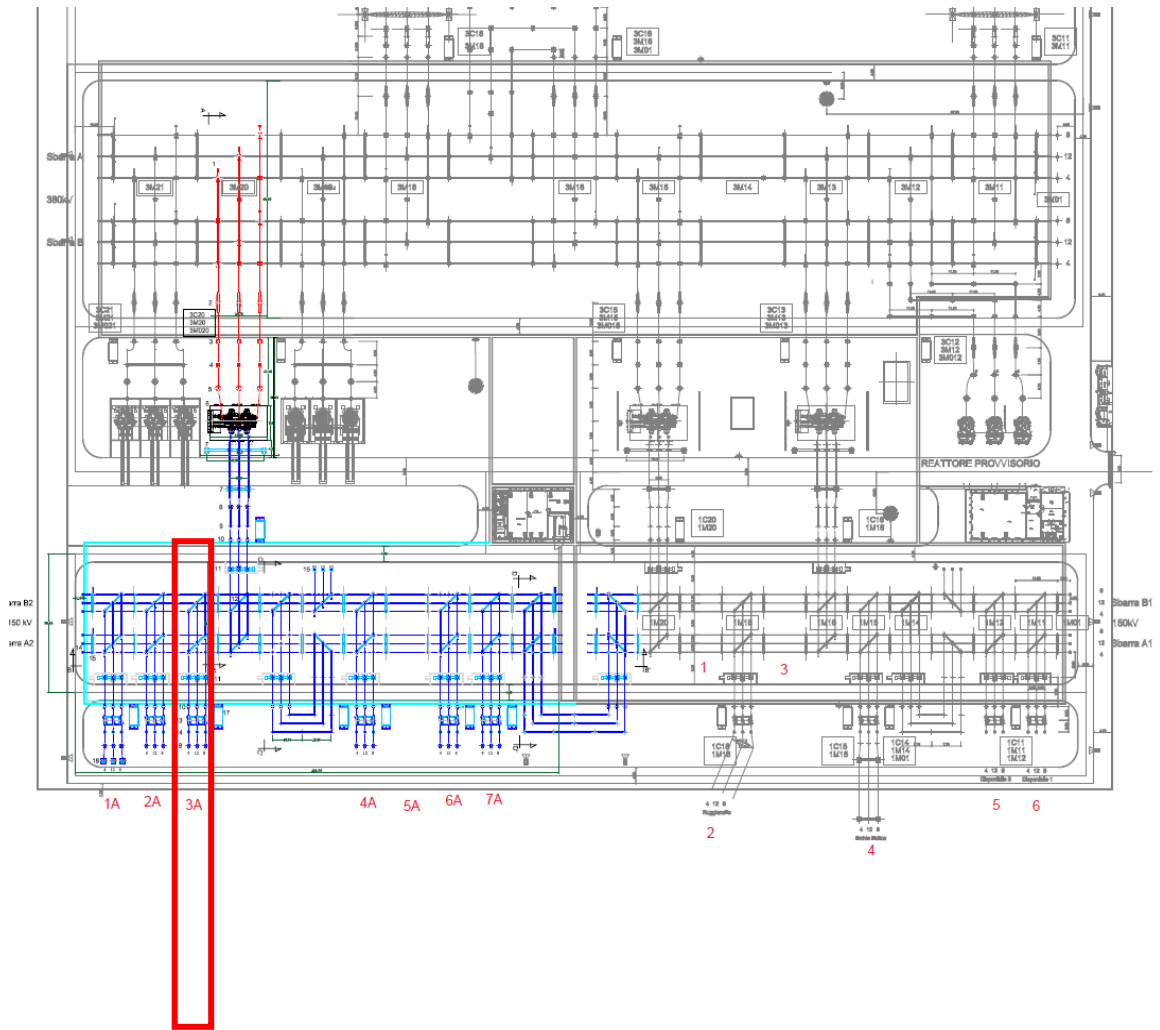
Vi informiamo fin d'ora che non possiamo garantirVi circa le possibili interferenze dei Vs. impianti di utenza con opere di altri utenti in aree esterne alla stazione non sotto il ns. controllo.

Vi specifichiamo inoltre che la corretta progettazione e realizzazione delle opere di utente rimangono nella Vs. esclusiva responsabilità.

Con i migliori saluti.

**Enrico Maria Carlini**

ERC  
Az: SSD – PRI – CON  
Cc: DTSAR – AT - RL



201900370 - NEXTA BEL I S.R.L.  
201900697 - MARSEGLIA - AMARANTO ENERGIA E SVILUPPO S.R.L.  
201901082 - SCS 03 S.R.L.  
201901284 - ACCIONA ENERGIA GLOBAL ITALIA S.R.L.