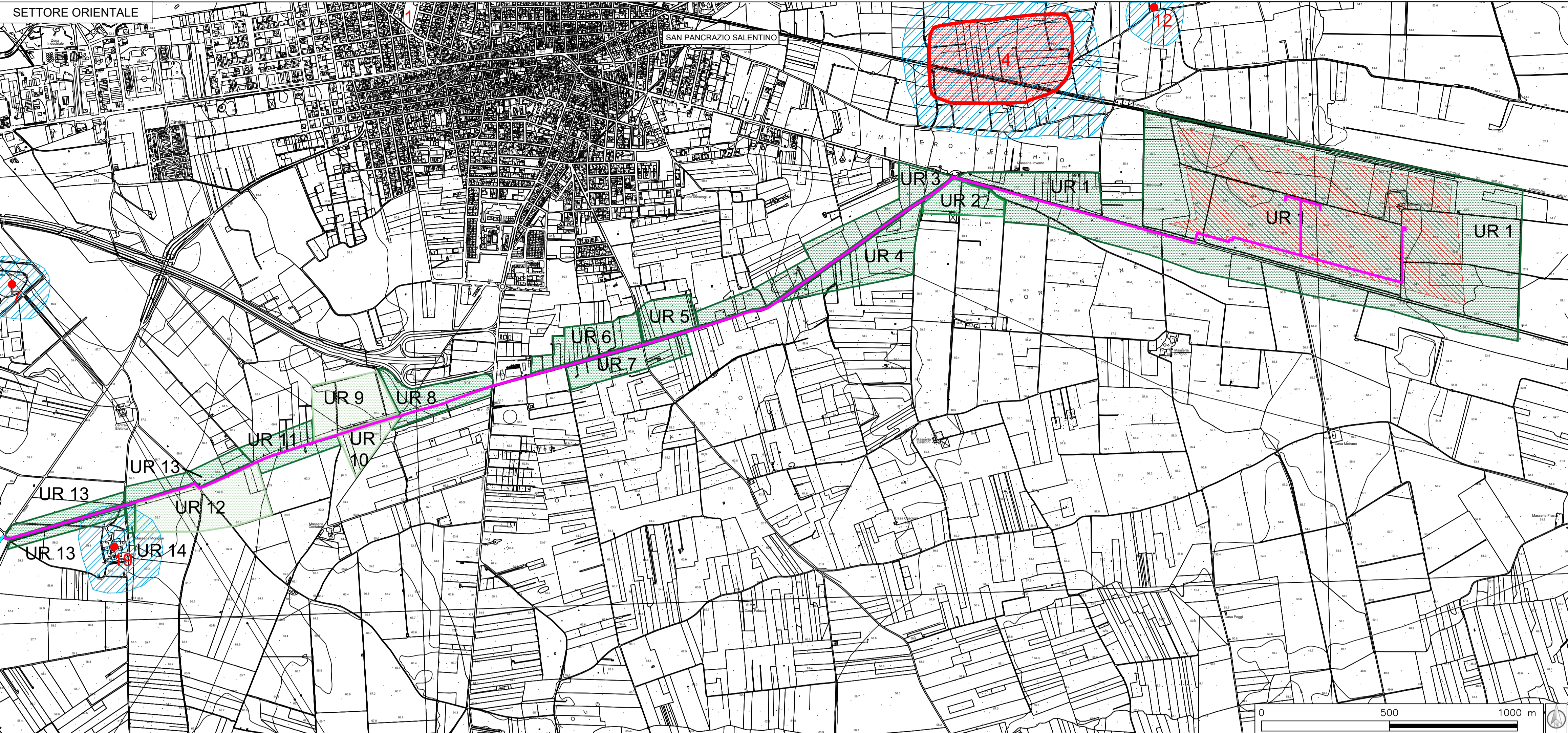




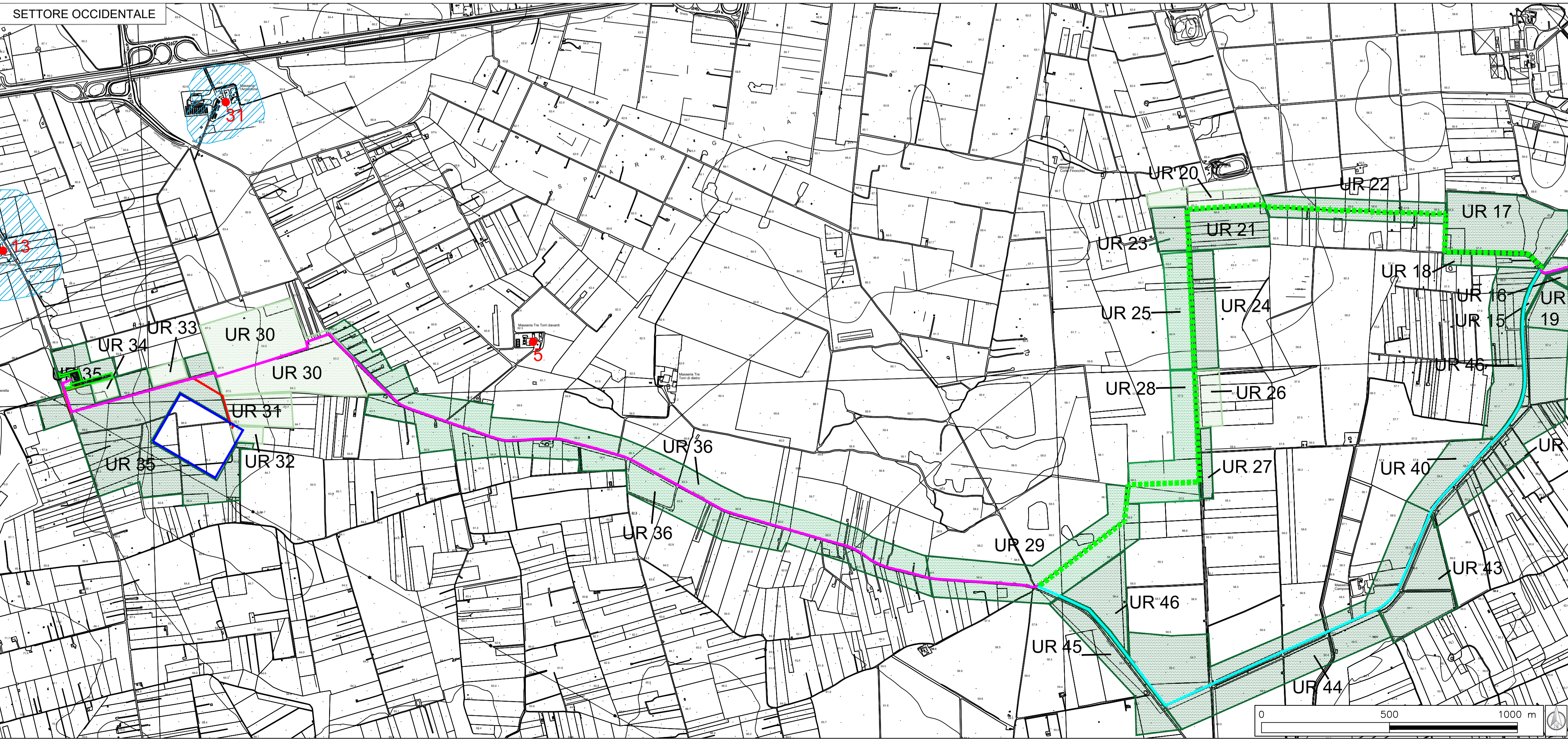
- LEGENDA**
- AREA IMPIANTO DI PRODUZIONE FOTOVOLTAICO
 - ELETTRRODOTTO INTERRATO IN M.T. - tratti invariati
 - ELETTRRODOTTO INTERRATO IN M.T. - tratto in variante
 - ELETTRRODOTTO INTERRATO IN M.T. - tratto cassato
 - SOTTOSTAZIONE ELETTRICA UTENTE 150/30 kV e opere di utenza condivise
 - ELETTRRODOTTO INTERRATO IN A.T.
 - STAZIONE ELETTRICA TERNA 380/150 kV
 - CONFINI COMUNALI

- LEGENDA ARCHEOLOGICA**
- 1 Insegiamento: S. Pancrazio
 - 4 Insegiamento: Li Castelli
 - 5 Tracce di insegiamento: tombe
 - 7 Cripta medievale
 - 12 Necropoli messapica
 - 13 Insegiamento neolitico
 - 19 Mass. Morige
 - 31 Mass. l'Argentone
- Visibilità nulla
 - Visibilità media
 - Visibilità alta
 - Componenti culturali insediative pptr

SETTORE ORIENTALE



SETTORE OCCIDENTALE



REGIONE PUGLIA

COMUNE DI GUAGNANO
 PROVINCIA DI LECCE
 Località: Masseria Poggi



**IMPIANTO DI PRODUZIONE DI ENERGIA ELETTRICA PER
 CONVERSIONE FOTOVOLTAICA DELLA FONTE SOLARE
 "LI POGGI" - POTENZA DI PICCO 30,06 MW_p**

OPERE DI CONNESSIONE NEI COMUNI DI: GUAGNANO (LE), SAN PANCRAZIO SALENTINO (BR), ERCHIE (BR)

PROGETTO DEFINITIVO - CODICE AU V1YFC05

PROGETTAZIONE:

IA.ING S.R.L.
 Viale M. Chiantante n. 60 - 73100 LECCE
 Tel. 0832-242193
 e-mail: info@iaing.it

COMMITTENTE:

acciona energia
 ACCIONA Energia Global Italia S.r.l.
 Via Achille Campanile, n. 73 - 00144 ROMA
 Tel. +39 06 5051 4225

Archeologa dott.ssa Cinzia Mazzotta

Cinzia Mazzotta
 Archeologa
 Via Marconi, 4 - 73100 LECCE
 Tel. +39 0832 923364

**Titolo elaborato
 VERIFICA PREVENTIVA DELL'INTERESSE ARCHEOLOGICO
 CARTA VISIBILITA'**

Questo elaborato è di proprietà della IA.ING s.r.l. e dei rispettivi autori/partecipanti non può essere riprodotto né integralmente, né in parte senza l'autorizzazione scritta dello studio. Se non utilizzato per scopi diversi da quelli per cui è stato fornito.		Data	Codice Pratica	Codice Ident. Elaborato	Scala	N. Elaborato
		31/07/2020	V1YFC05	DocumentazioneSpecialistica_11b	1:10.000	EG.29.02
			Redatto	Controllato	Approvato	
			C.M.			Elaborato Grafico
N° revisione	Data Revisione	Oggetto revisione				
0	31/07/2020	Prima emissione				
1	11/03/2022	Variante 1: nuovo tracciato per l'elettrodotto MT dall'impianto alla SSE utente				