

**LEGENDA**

**ELABORATI DI RIFERIMENTO**

**CARATTERISTICHE DEI MATERIALI**

**NOTE**  
 ELABORATO PRODOTTO IN COORDINATE GAUSS-BOAGA.  
 DATI DI TRACCIAMENTO RIPORTATI IN COORDINATE RETTILINEE

IL CONCESSIONARIO: Regione Emilia-Romagna, ARCS AUTOSTRADA REGIONALE CISPADANA

**AUTOSTRADA REGIONALE CISPADANA DAL CASELLO DI REGGIOLO-ROLO SULLA A22 AL CASELLO DI FERRARA SUD SULLA A13**

CODICE C.U.P. E81B08000000009

**PROGETTO DEFINITIVO**

VIABILITA' DI ADDUZIONE AL SISTEMA AUTOSTRADALE D04-08 (ex 1FE)  
 Raccordo Bondeno-Cento-Autostrada Cispadana  
 PROGETTAZIONE STRADALE  
 ASSE STRADALE - D04 (EX 1FE - TRATTO B)

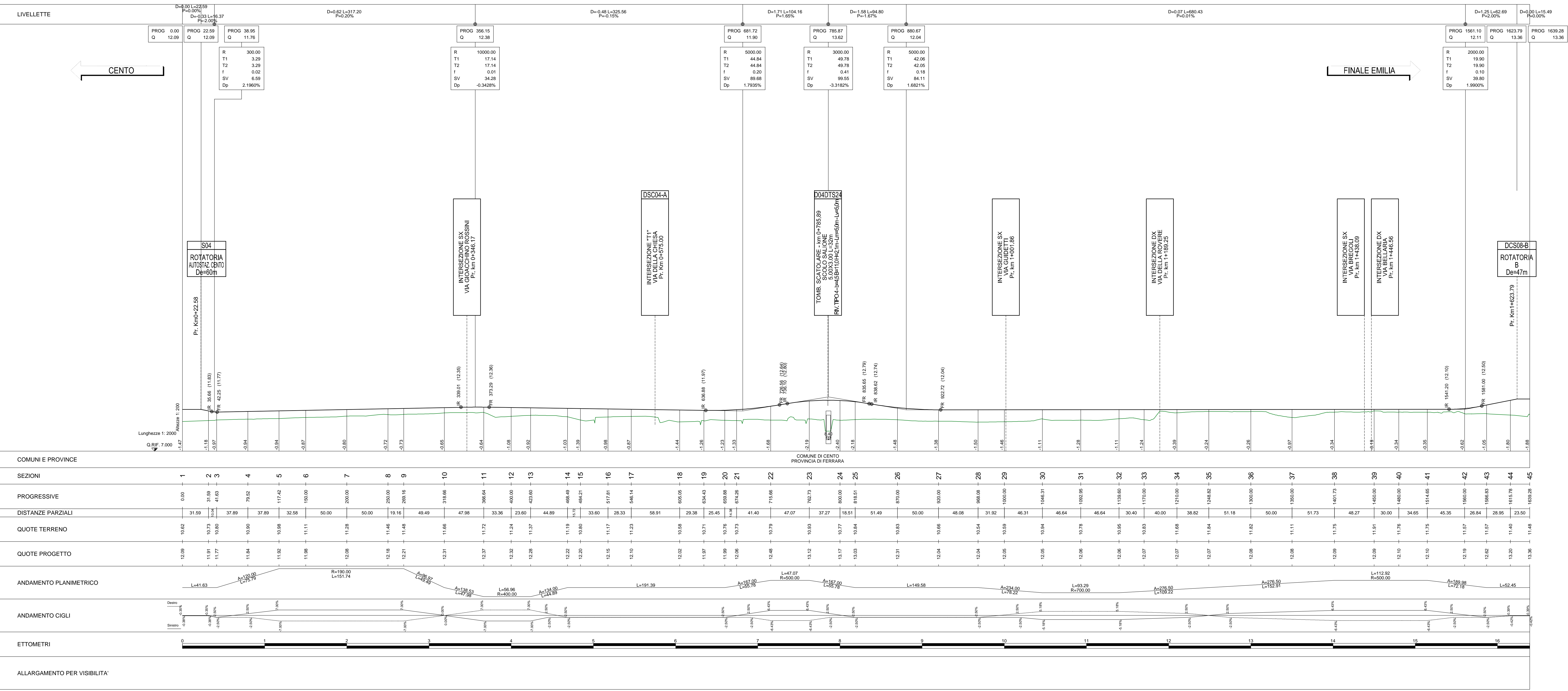
PROFILI LONGITUDINALI PROGETTO

IL PROGETTISTA: Alpina  
 RESPONSABILE INTEGRAZIONE PRESTAZIONI SPECIALISTICHE: Ing. Emilio Salsi  
 IL CONCESSIONARIO: Autostada Regionale Cispadana S.p.A. Presidente: Giovanni Pizzani

DATA: 17.04.2012 EMISSIONE: Ing. Magagnoli, Ing. Bonfanti, Ing. Salsi

IDENTIFICAZIONE ELABORATO: DATA: DESCRIZIONE: MODALITA': CONTROLLO: DATA: APPROVAZIONE:

SCALE: 1:2000/200



PROFILO LONGITUDINALE - DCS04