



REGIONE PUGLIA

COMUNE DI GUAGNANO

PROVINCIA DI LECCE

Località "Li Poggi"



IMPIANTO DI PRODUZIONE DI ENERGIA ELETTRICA PER CONVERSIONE FOTOVOLTAICA DELLA FONTE SOLARE "LI POGGI" - POTENZA DI PICCO 30,06 MW_p

OPERE DI CONNESSIONE NEI COMUNI DI: GUAGNANO (LE), SAN PANCRAZIO SALENTINO (BR), ERCHIE (BR)

PROGETTO DEFINITIVO - CODICE AU V1YFCO5

PROGETTAZIONE:



Viale M. Chiantante n. 60 - 73100 LECCE
Tel. 0832-242193
e-mail: info@iaing.it

COMMITTENTE:



ACCIONA Energia Global Italia S.r.l.
Via Achille Campanile, n. 73 - 00144 ROMA
Tel. +39 06 5051 4225

Ing. Gianluca Perrone

Ing. Enrico Fedele



TITOLO ELABORATO

INQUADRAMENTO INTERVENTO SU TAVOLA EMERGENZE P. A. I.

Data	Codice Pratica	Codice Ident. Elaborato	Scala	N. Elaborato
12/01/2020	V1YFCO5_ElaboratoGrafico_0_13		1:25.000	EG. 14.00
Redatto	Controllato	Approvato	Descrizione	
E.T./F.P.	E.F./F.P.	E.F./G.P.	Elaborato Grafico	
N° revisione	Data Revisione	Oggetto revisione		
0	12/01/2020	Prima emissione		
1	11/03/2022	Variante 1: nuovo tracciato per l'elettrodotto MT dall'impianto alla SSE utente		

LEGENDA

- Area Impianto di Produzione
- Cavidotto Interrato in M.T. 30kv
- Sottostazione Elettrica Utente 150/30 kv
- Cavidotto Interrato in A.T. 150kv
- Area Condivisa Sottostazioni Utenti Attivi
- Stazione Elettrica TERNA 380/150 kv Esistente
- Confini Comunali

ADBP

PERICOLOSITA' IDRAULICA

- Alta Pericolosità
- Media Pericolosità
- Bassa Pericolosità

PERICOLOSITA' GEOMORFOLOGICA

- Molto Elevata
- Elevata
- Media e Moderata

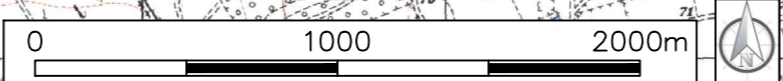
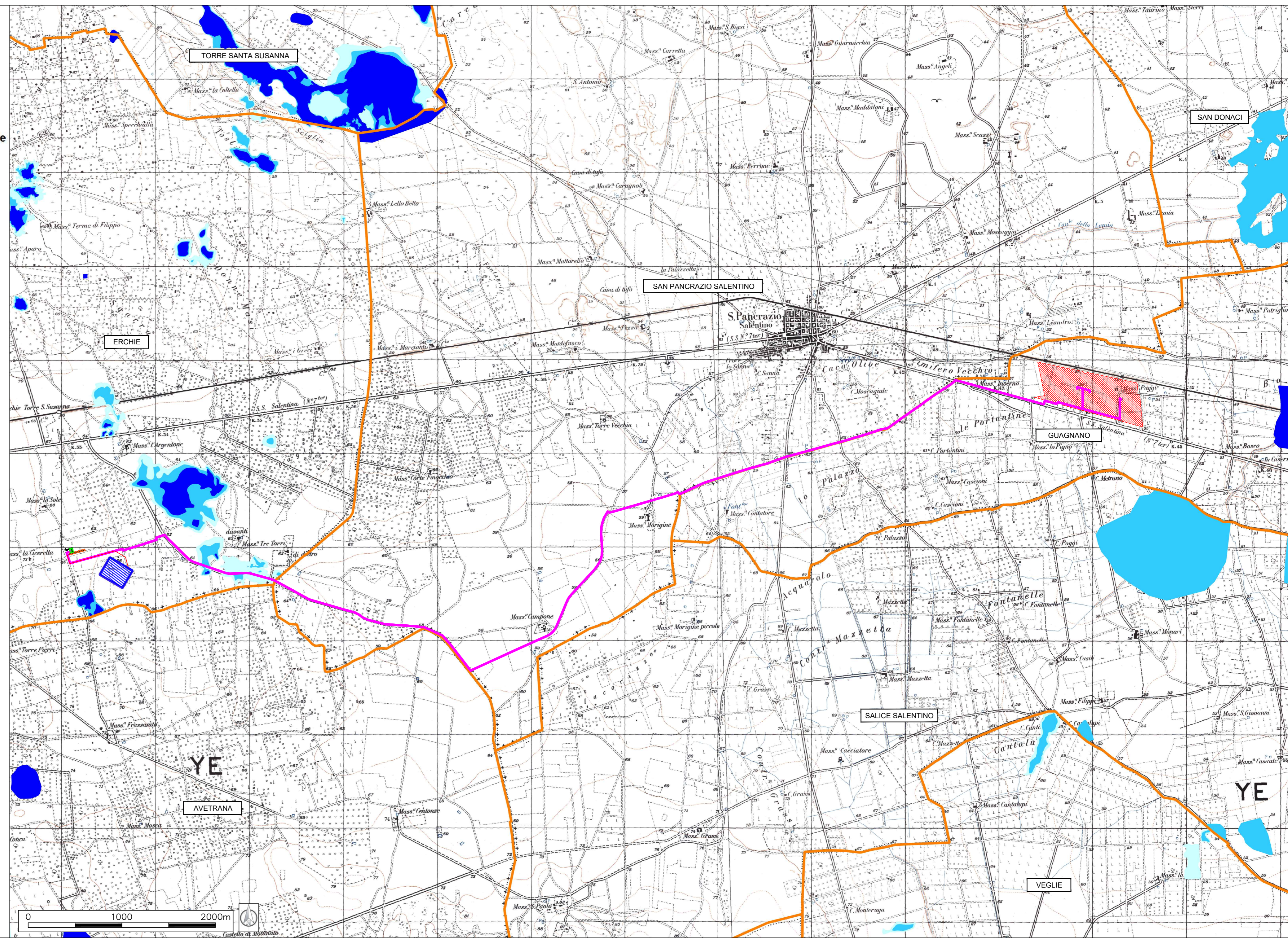


Tavola di Mobilità