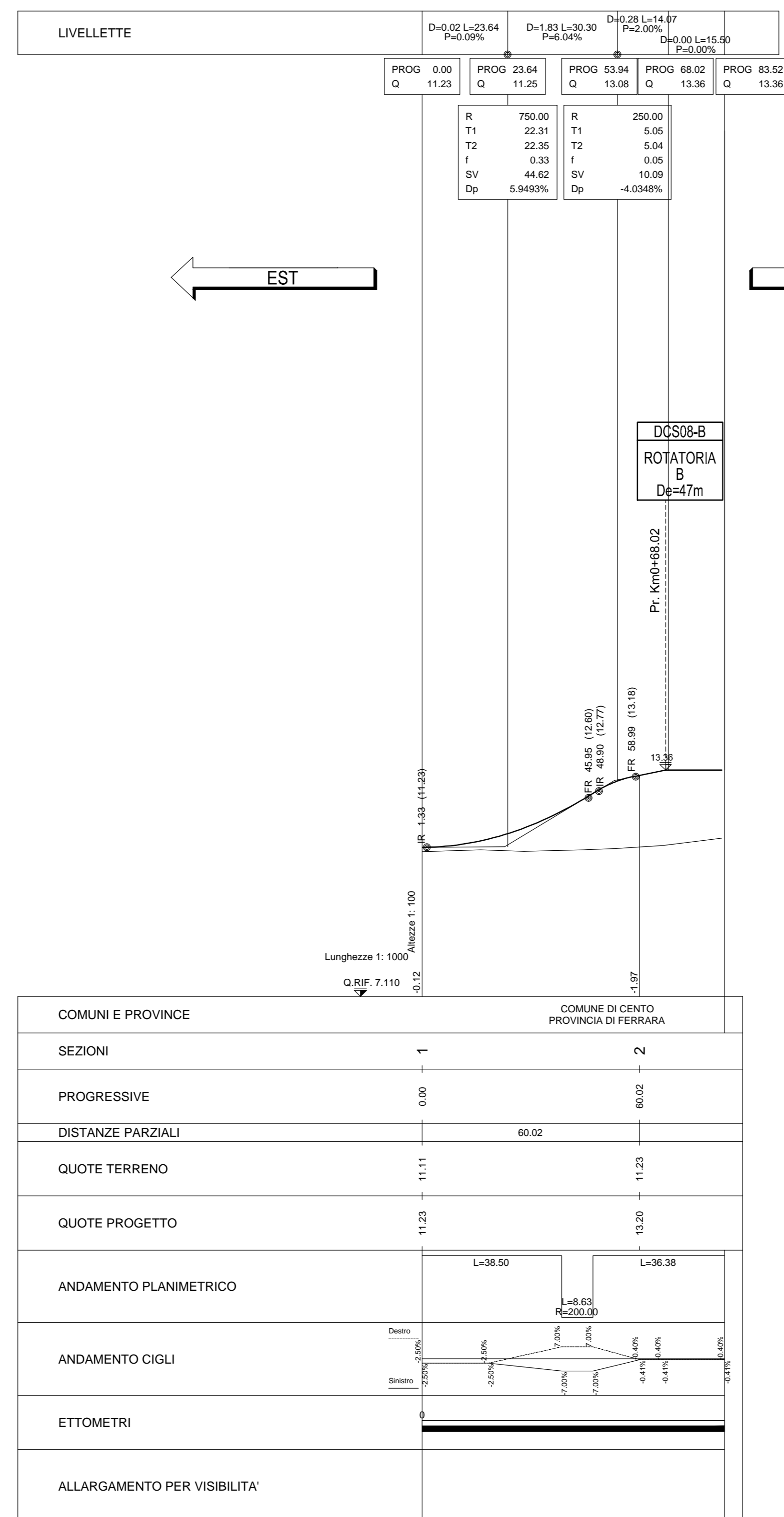
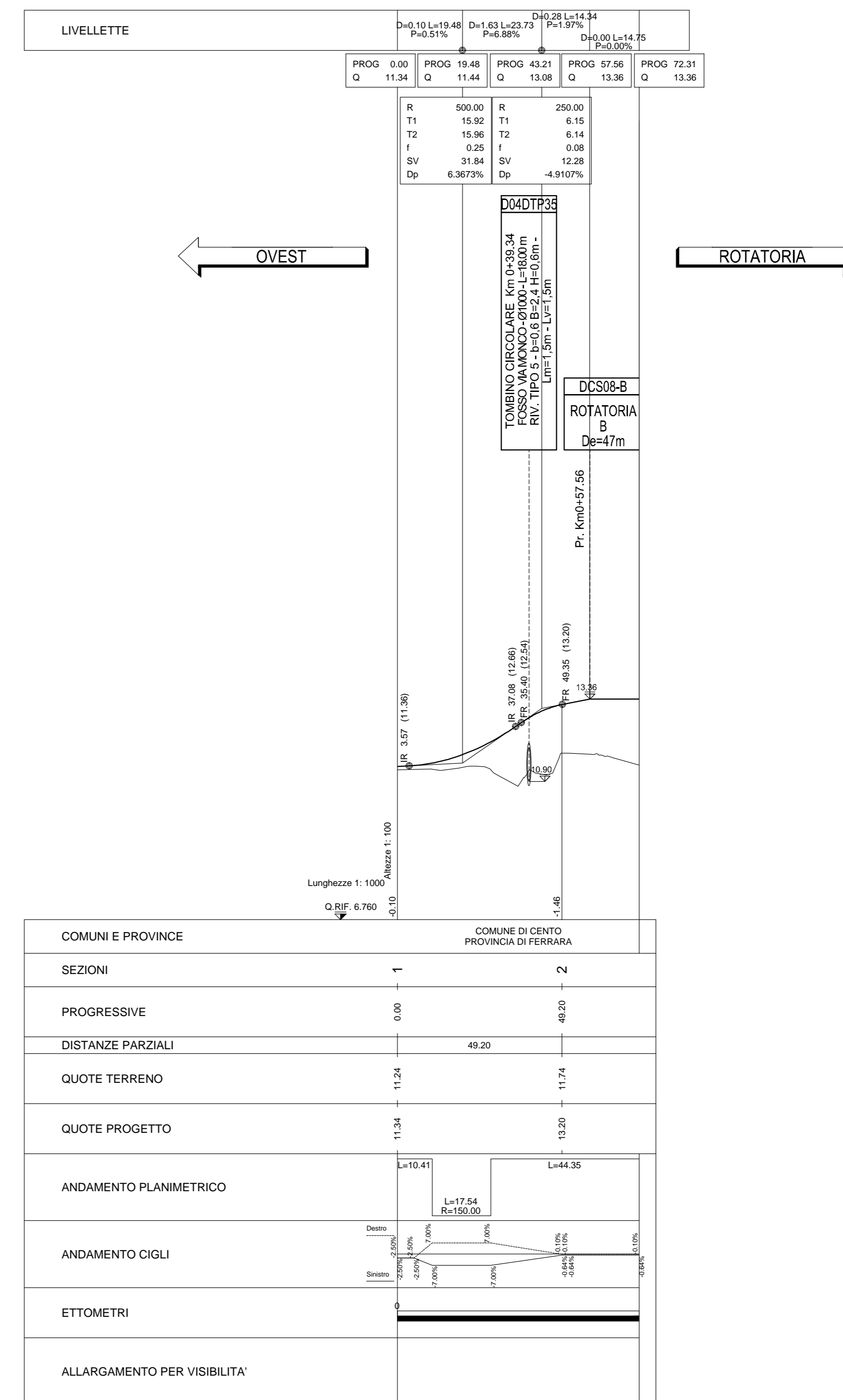


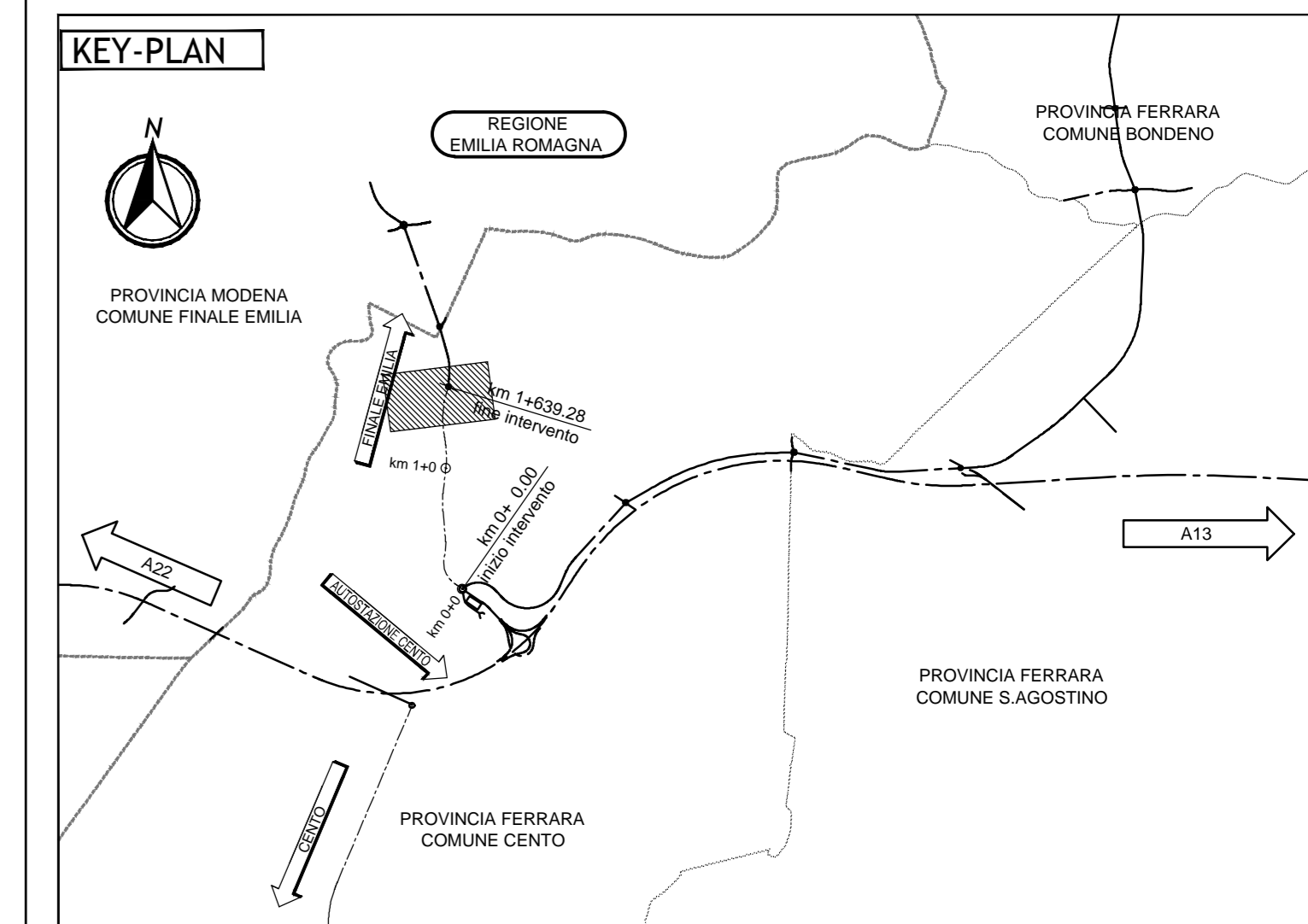
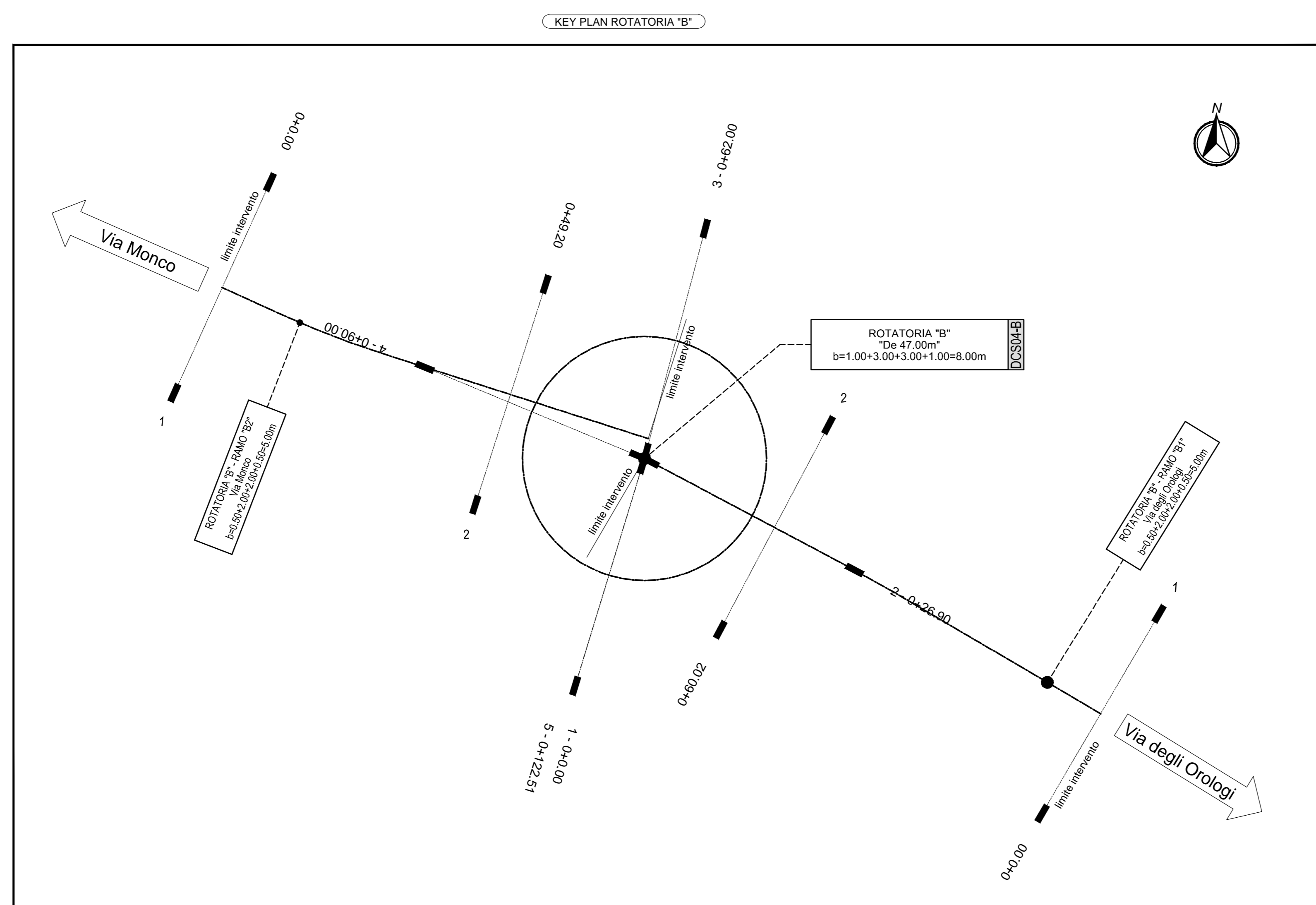
PROFILO LONGITUDINALE - DCS04-B - (ROTATORIA B)



PROFILO LONGITUDINALE - DCS04-A - (INNESTO B1)



PROFILO LONGITUDINALE - DCS04-B - (INNESTO B2)



LEGENDA

ELABORATI DI RIFERIMENTO

CARATTERISTICHE DEI MATERIALI

NOTE

ELABORATO PRODOTTO IN COORDINATE GAUSS-BOAGA.
DATI DI TRACCIAMENTO RIPORTATI IN COORDINATE RETTILINEE

IL CONCESSIONARIO
ARC AUTOSTRADA REGIONALE CISPADANA

IL CONCESSIONARIO
Autosole Regione Emilia-Romagna
Cispadana S.p.A. IL PRESIDENTE
Giovanni Pizzani

AUTOSTRADA REGIONALE CISPADANA
DAL CASELLO DI REGGIOLO-ROLO SULLA A22
AL CASELLO DI FERRARA SUD SULLA A13
CODICE C.U.P. E81B0800000009

PROGETTO DEFINITIVO

VIABILITA' DI ADDUZIONE AL SISTEMA AUTOSTRADALE D04-08 (ex 1FE)
Raccordo Bondeno-Cento-Autostrada Cispadana
PROGETTAZIONE STRADALE
ASSE STRADALE - D04 (EX 1FE - TRATTO B)
PROFILO LONGITUDINALE - ROTATORIA DCS04-B

IL PROGETTISTA
Alpina
Dott. Ing. Marco Bonfanti
Ospite Ingegneria di Milano

RESPONSABILE INTEGRAZIONE PRESTAZIONI SPECIALISTICHE
Ing. Emilio Salsi
Albo Ing. Regione Emilia-Romagna n° 945

IL CONCESSIONARIO
Autosole Regione Emilia-Romagna
Cispadana S.p.A. IL PRESIDENTE
Giovanni Pizzani

17.04.2012 EMISSIONE
Ing. Magagnoli, Ing. Bonfanti, Ing. Salsi

IDENTIFICAZIONE ELABORATO
MAGGIO 2012
SCALA 1:1000/100