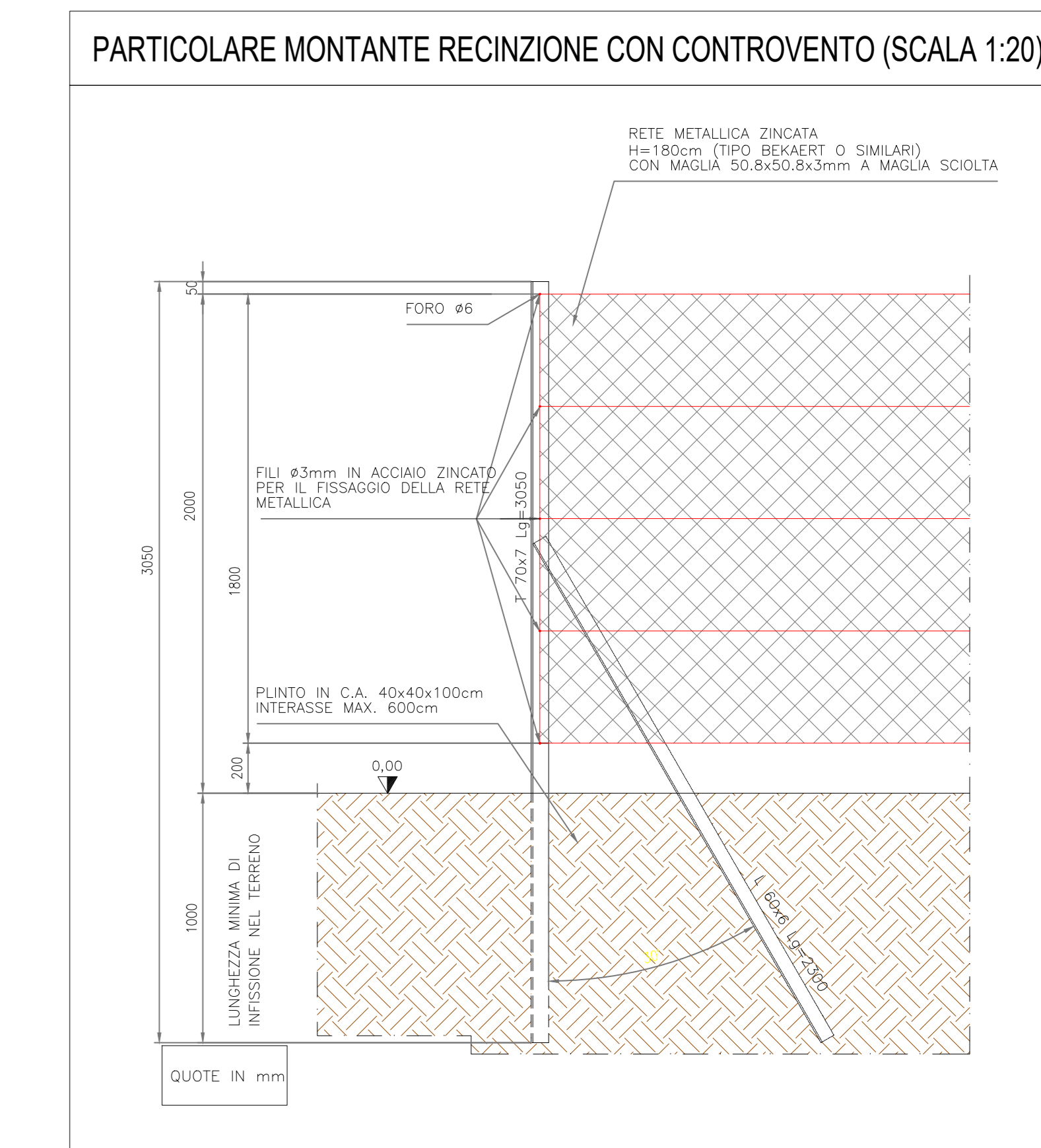
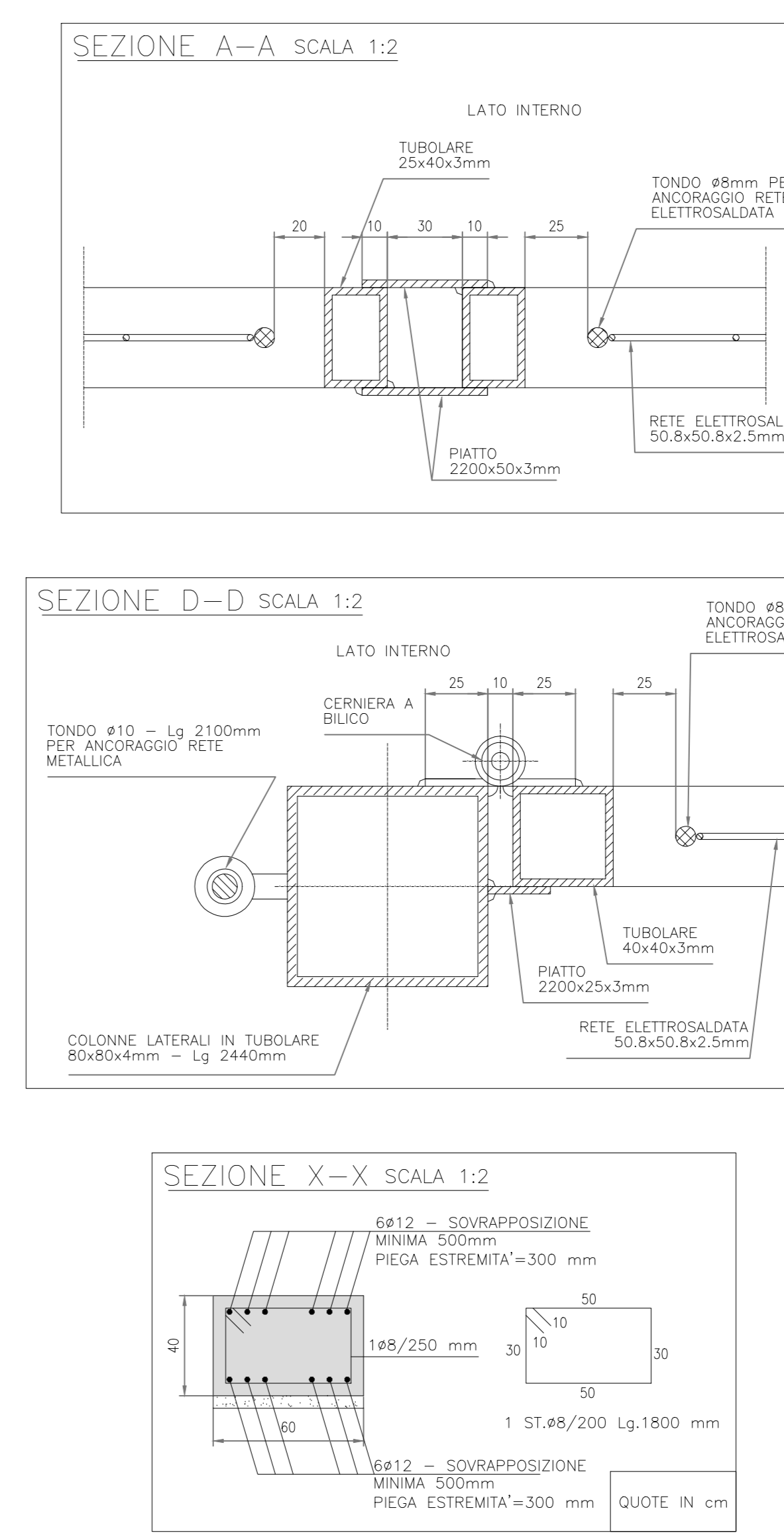
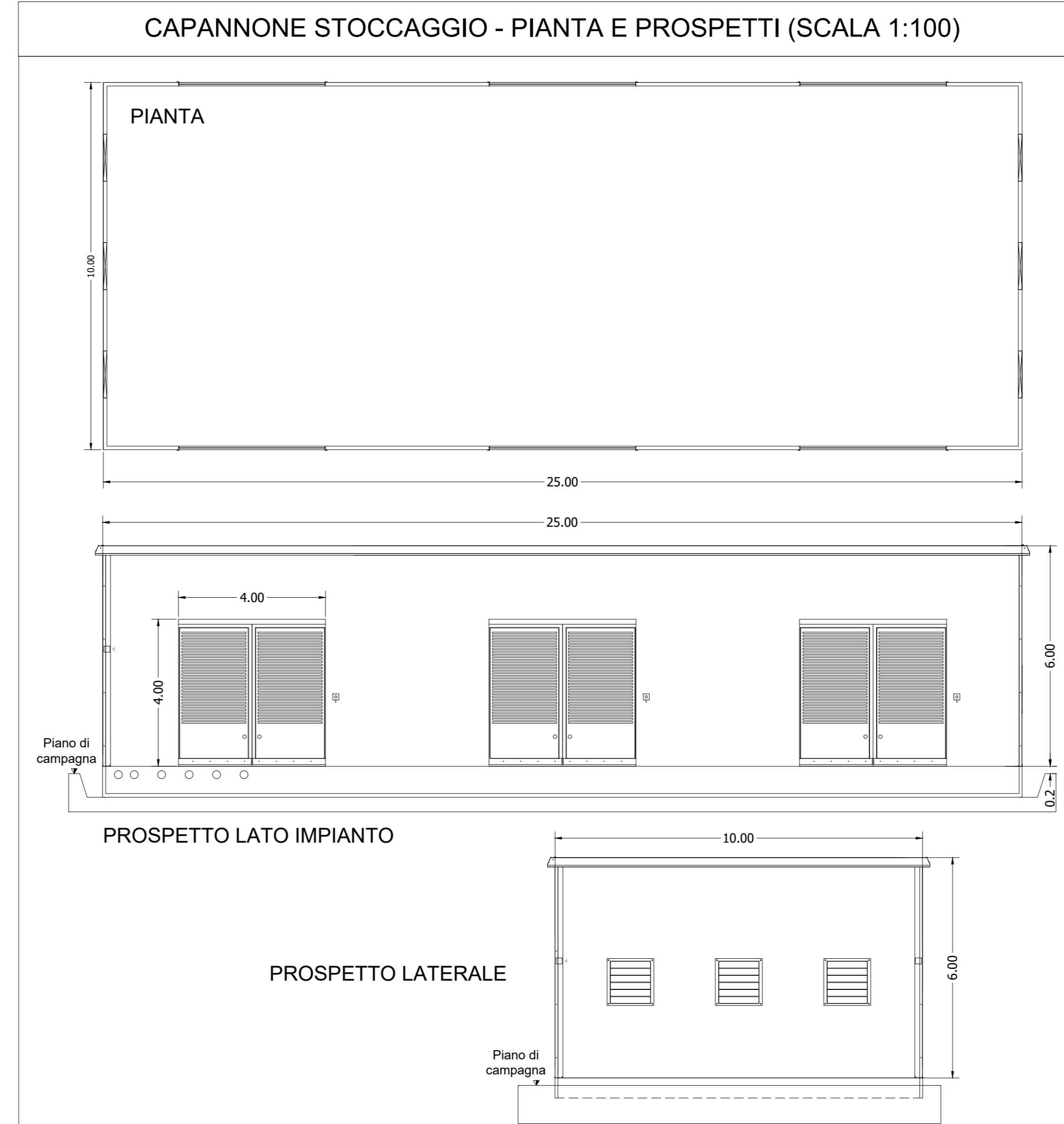
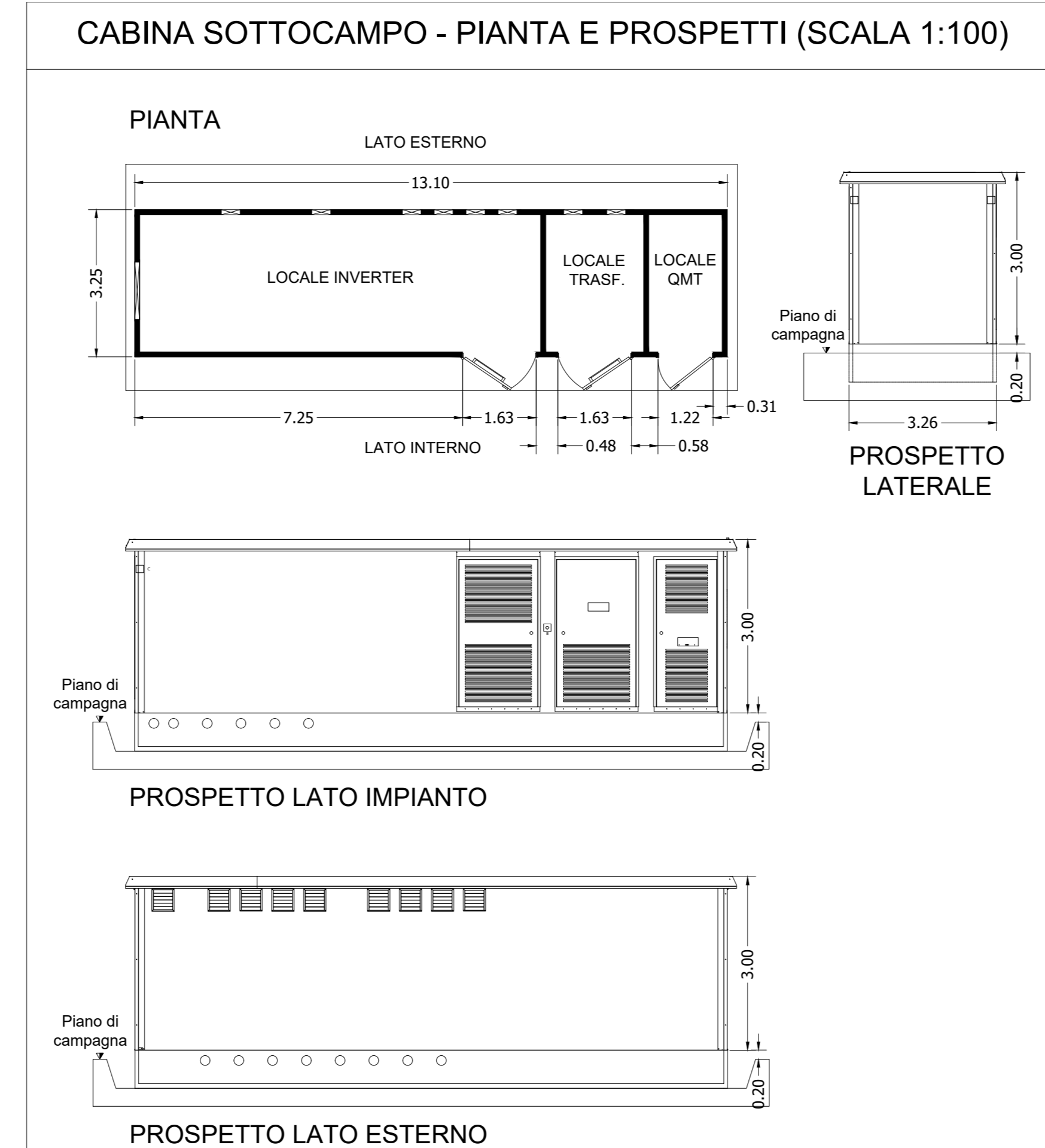
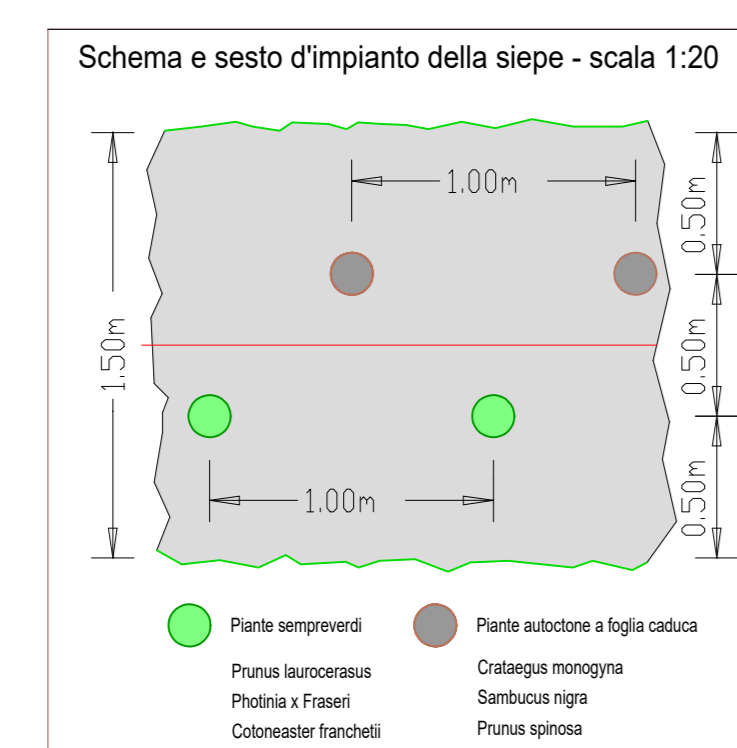
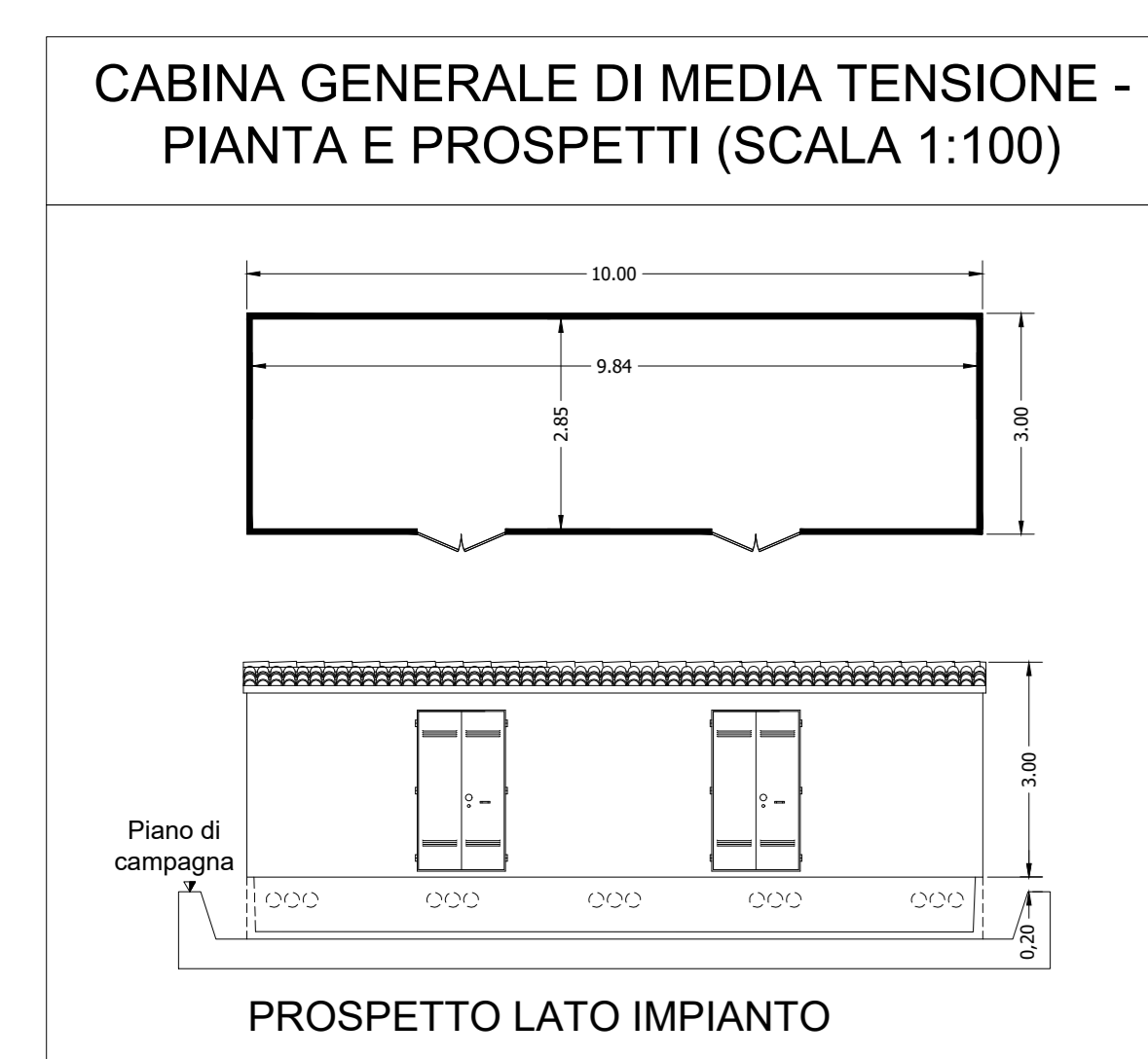
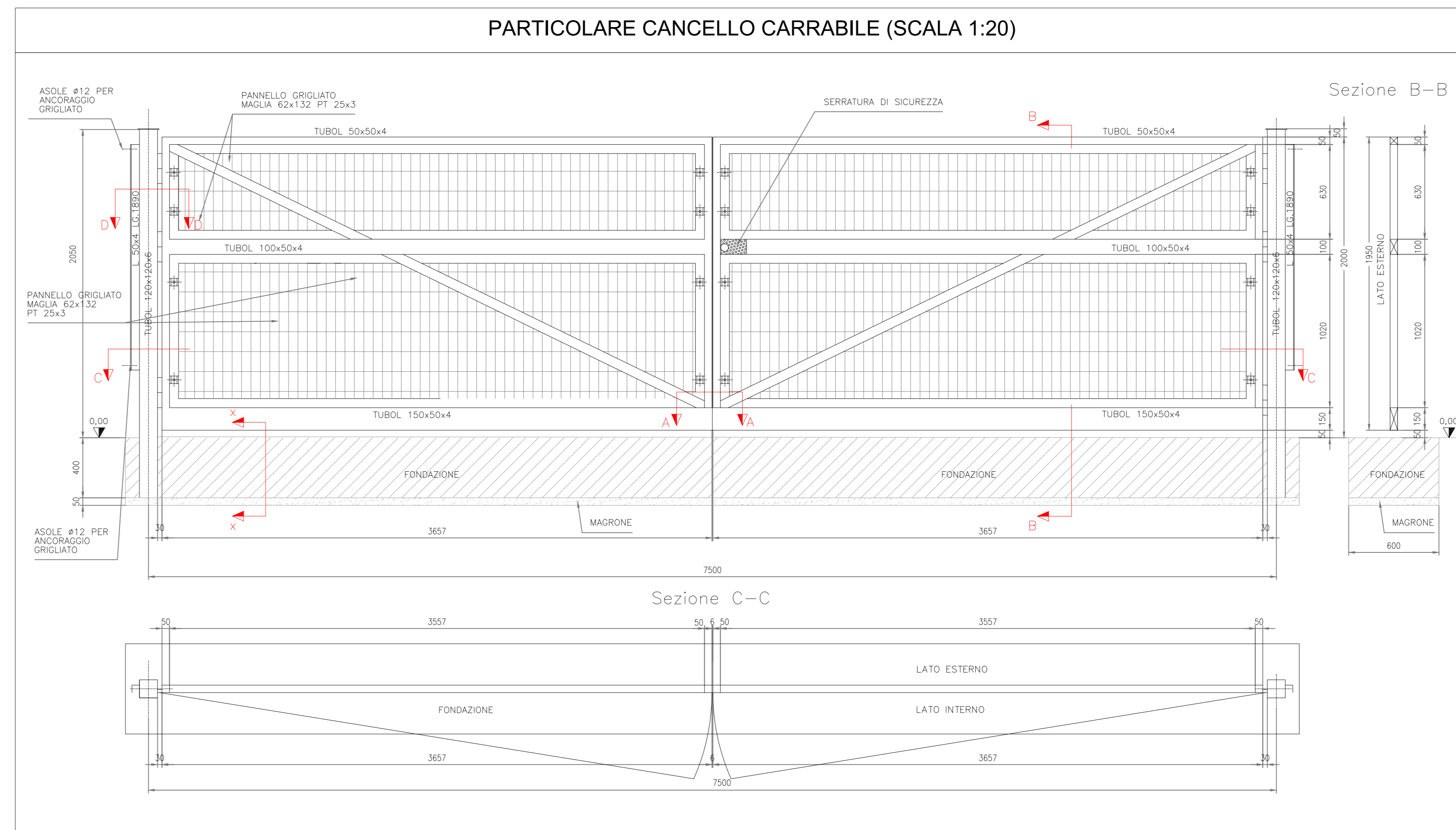
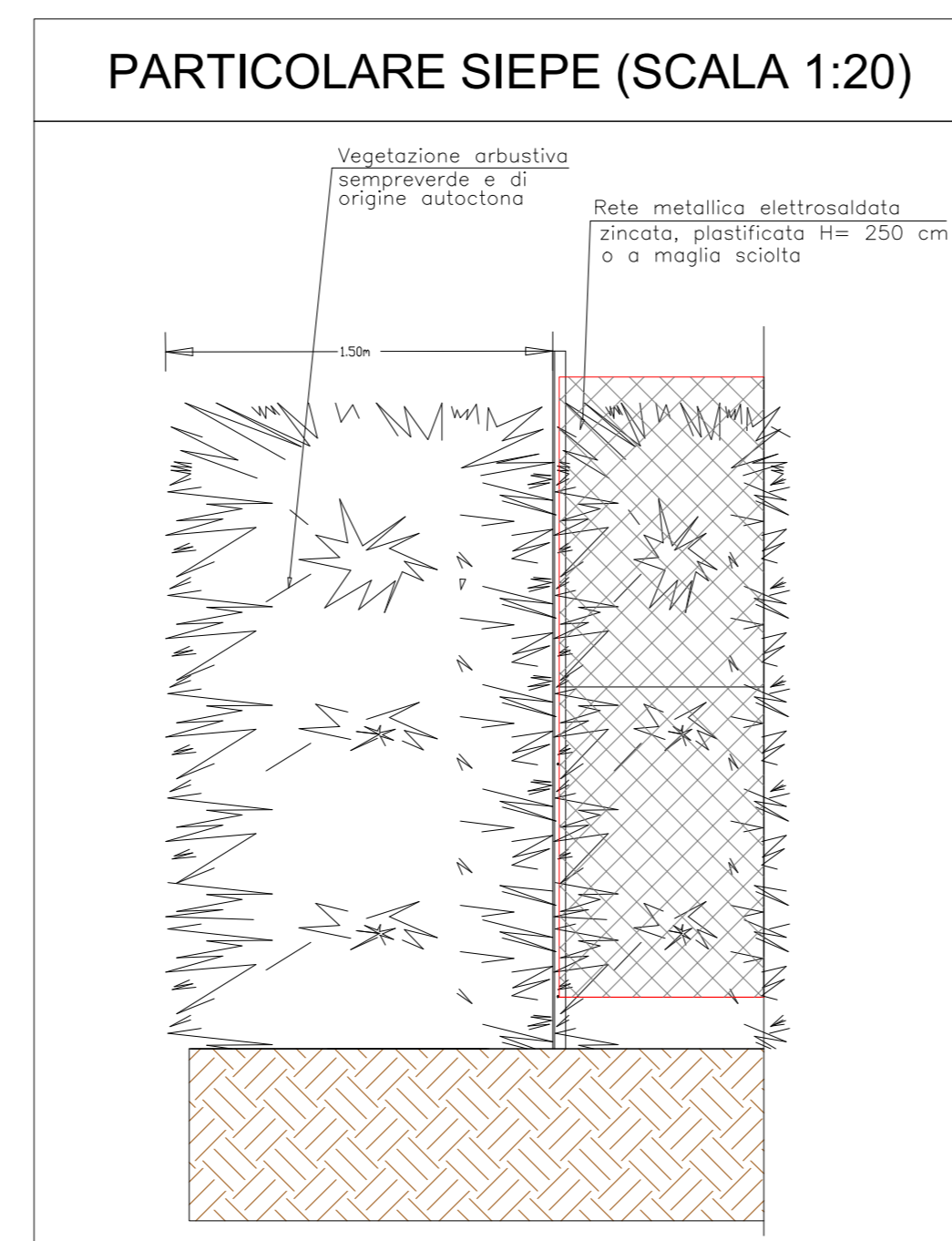
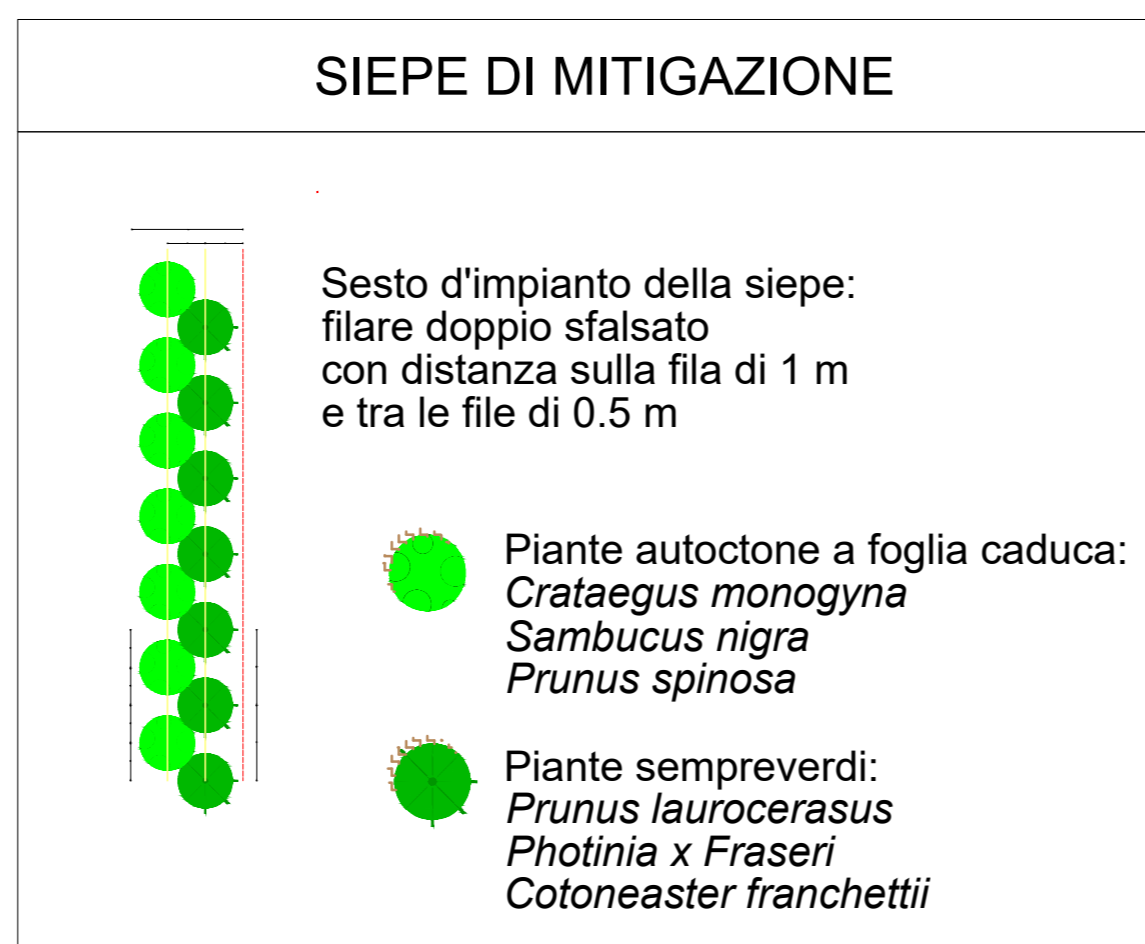
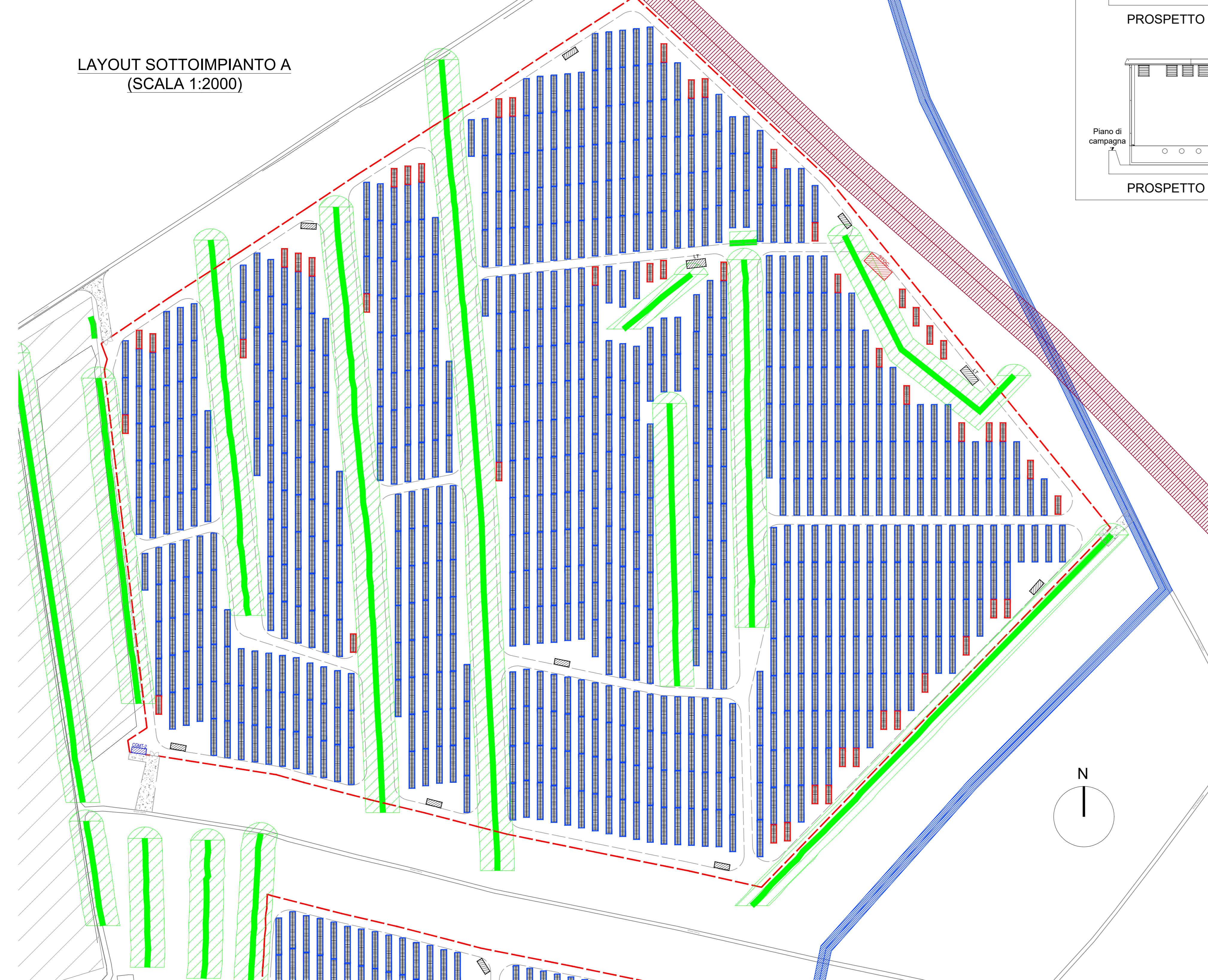


LEGENDA LAYOUT SOTTOIMPIANTO

[Linea rossa spezzata]	Recinzione
[Linea grigia]	Strada
[Linea verde]	Filare di pali di lunghezza variabile, h = 5 m.
[Area azzurra]	Cabina generale di sottocampo per installazione trasformatore MT/BT, escluso MT generale (AC+DC)
[Area grigia]	Cabina inverter per installazione inverter e trasformatore MT/BT da 2500 VA (cfr. particolare Tav. EL.03)
[Area gialla]	Edificio locale tecnico (cfr. particolare Tav. EL.03)
[Area verde scuro]	Chiosco di stoccaggio materiale agricolo (cfr. particolare Tav. EL.03)
[Area azzurra scura]	Ostacolo
[Area grigia scura]	Metanodo
[Area verde chiaro]	Blocco fotovoltaico tipo 2x28, costituito da 96 moduli fotovoltaici di potenza 575 Wp montati su staffe sostenute da pali di diametro installati nel terreno.
[Area verde scuro]	Blocco fotovoltaico tipo 2x14, costituito da 28 moduli fotovoltaici di potenza 575 Wp montati su staffe sostenute da pali di diametro installati nel terreno.



LAYOUT SOTTOIMPIANTO A (SCALA 1:2000)



Regione Piemonte
Provincia di Alessandria
Comuni di Tortona e Pozzolo Formigaro

Progetto per la realizzazione di un impianto agrovoltaico nei comuni di Tortona e Pozzolo Formigaro
Potenza DC: 60 MW - Potenza immessa AC: 50 MW

Committente:
MARGISOLAR S.R.L.
Rotonda Giuseppe Antonio Torri n. 9
40127 - Bologna (BO)
P.IVA: 03920651209

Progettazione generale e opere civili

Progettazione elettrica

TITOLO: LAYOUT CABINE E DETTAGLI INSTALLATIVI		Scala: VARIE	Tavola: C.08
Rev. A	Data: NOVEMBRE 2021	Redatto da: PROIETTI	Controllato da: CASTAGNELLO
Approvato da: CASTAGNELLO			

AI TERMINI DI LEGGE E RESPONSABILITÀ PROPRIE DI QUESTO SERVIZIO CON SOVITO DI RESPONSABILITÀ CONFORME A NORME NOTO A TAVOLA SENZA NESSUNA AUTOREZZAZIONE.