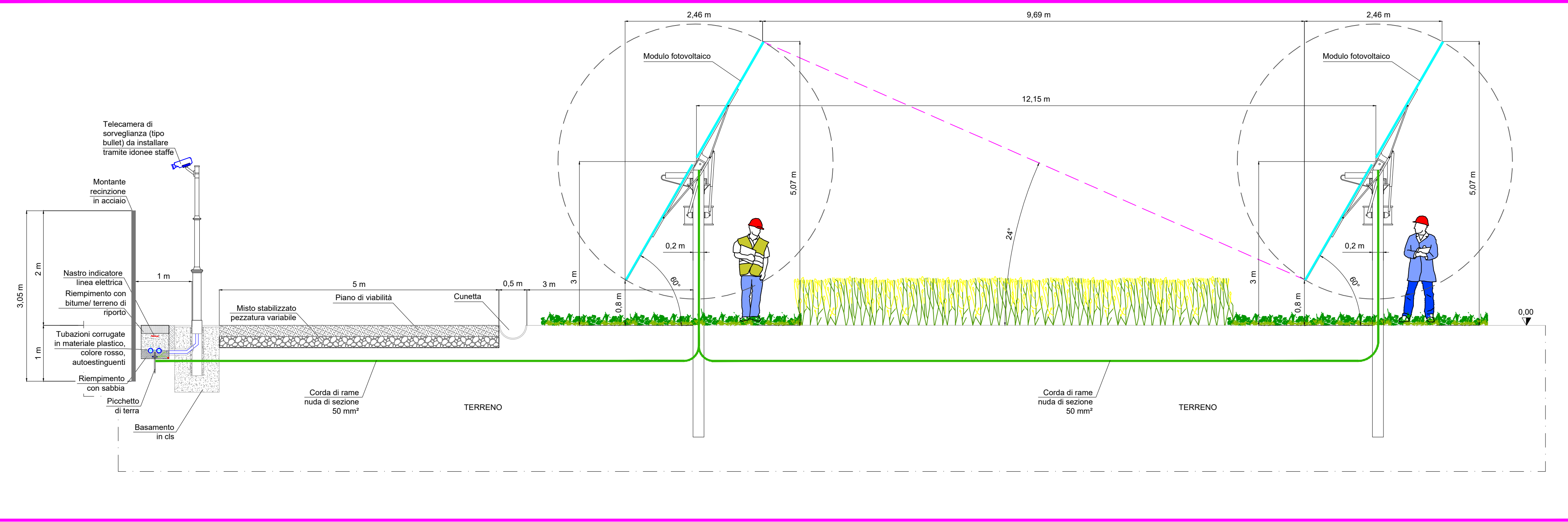
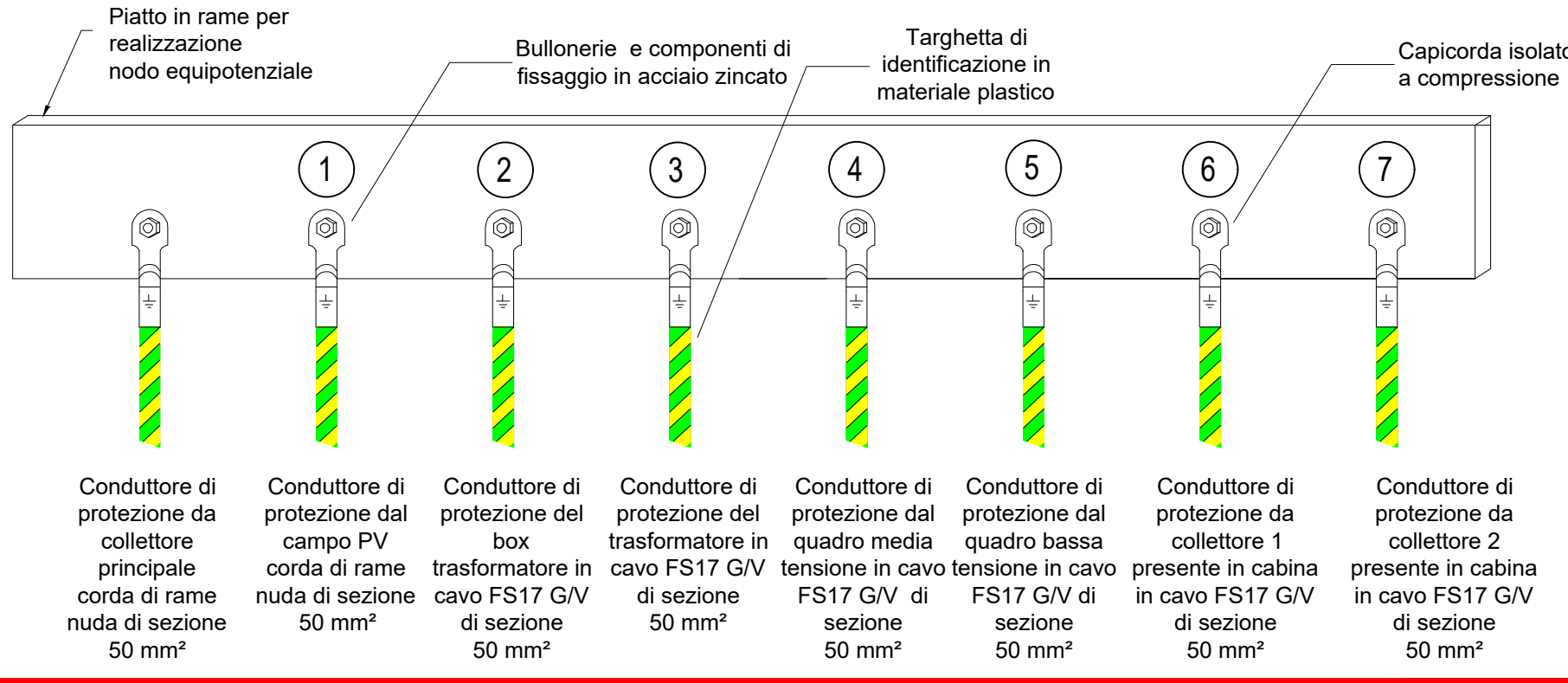


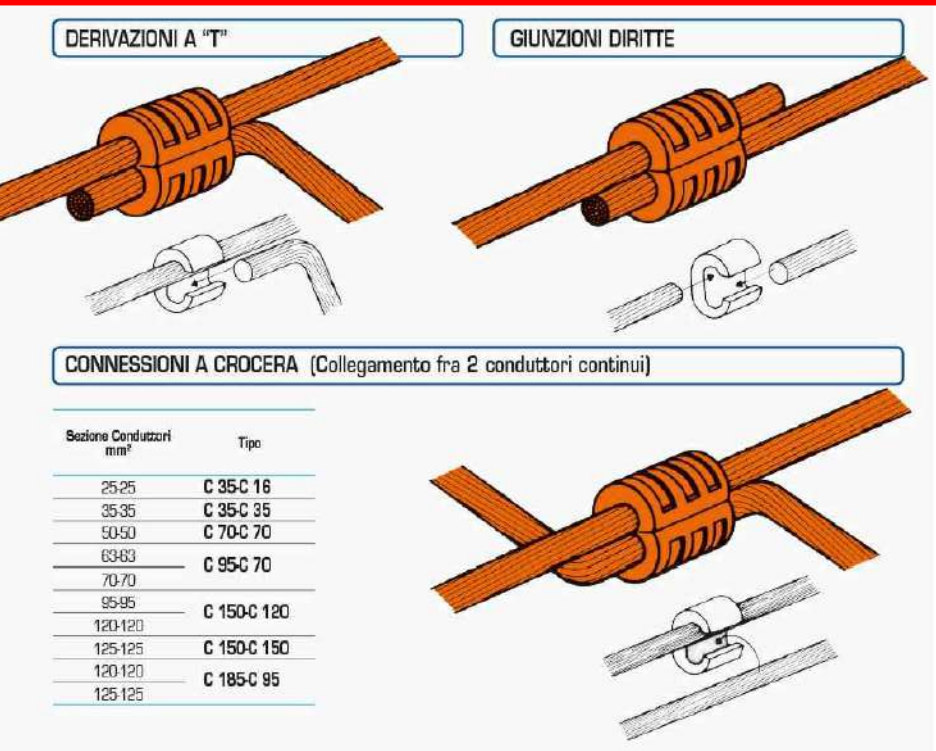
COLLEGAMENTO IMPIANTO DI TERRA E INSEGUITORI AD USO "AGROVOLTAICO" (SCALA 1:50)



ESEMPIO DI NODO EQUIPOTENZIALE DI TERRA NEQx



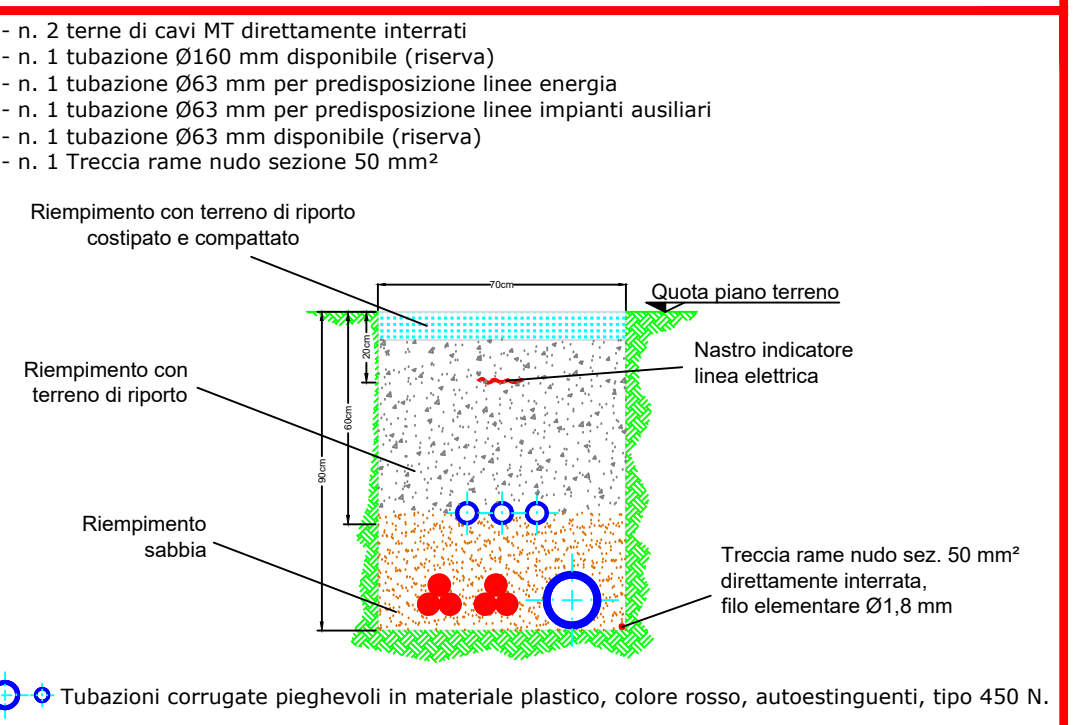
DERIVAZIONE TRA TRECCE IN RAME



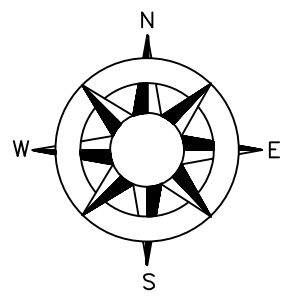
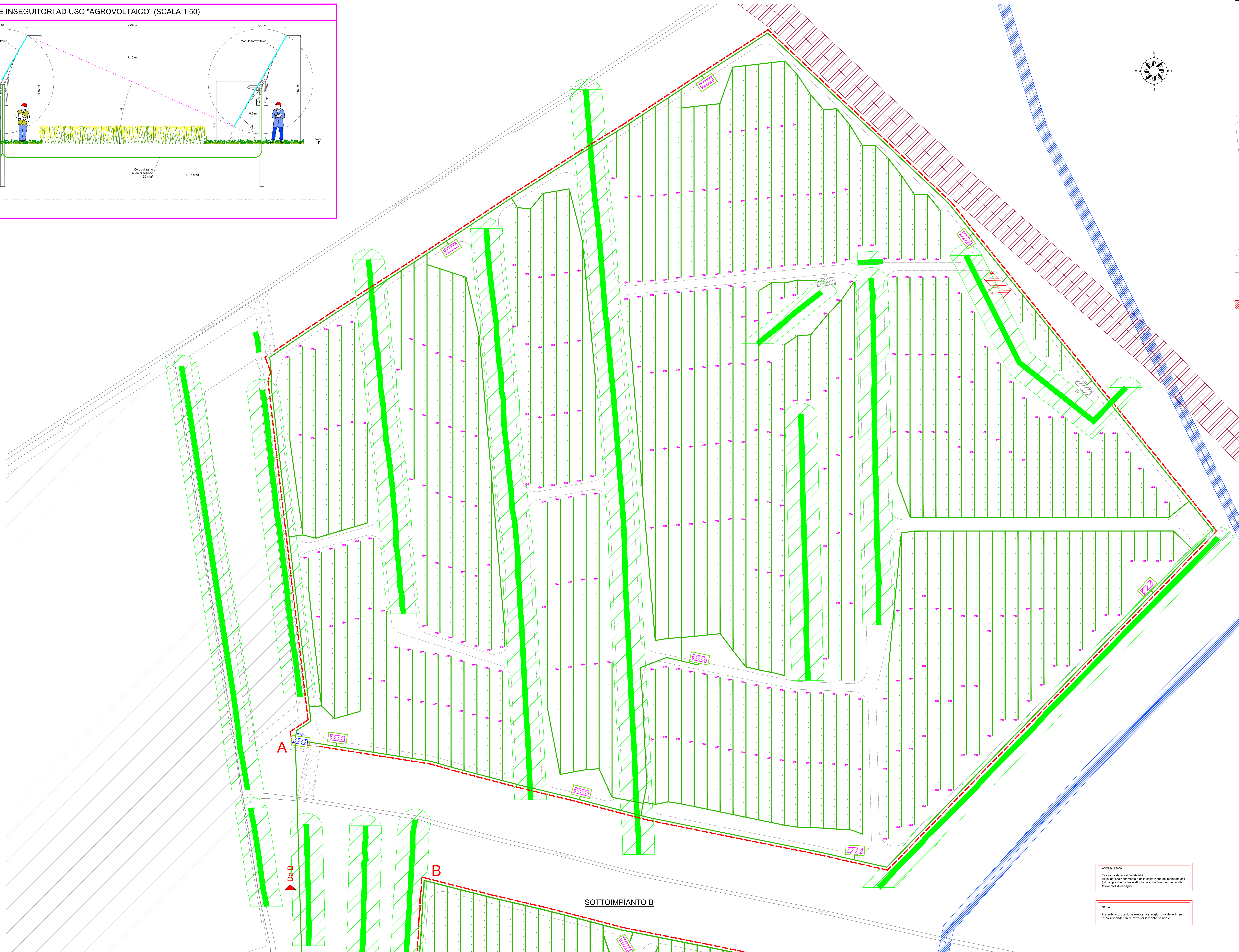
DERIVAZIONE A T - TRAMITE MORSETTO A RAGNO



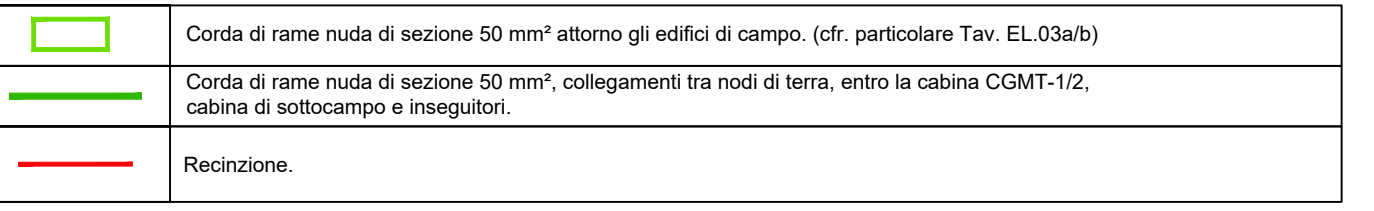
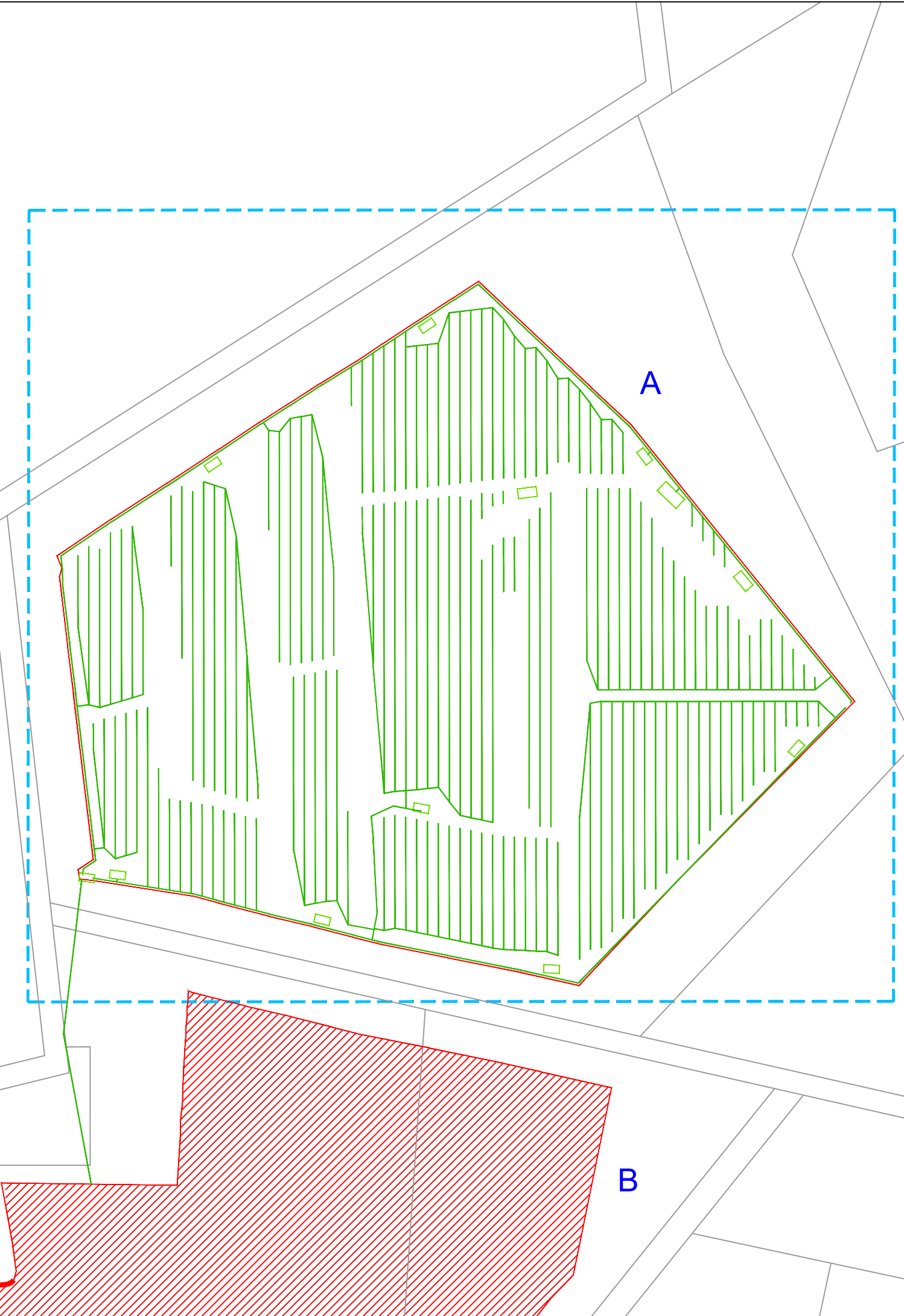
Sezione tipo cavidotto linee MT, servizi e impianto di terra (Fuori Scala)



SOTTOIMPIANTO A



KEYPLAN



LEGENDA

- Cubina generale di sottopunto, contenente quadro MT generale e azzalati BT (cfr. particolare Tav. EL.03)
- Cubina inverter contenente inverter DC/AC, trasformatore MT/BT da 2500 VA, quadro MT e azzalati BT (AC/DC) (cfr. particolare Tav. EL.03)
- Edificio ad uso locale tecnico (cfr. particolare Tav. EL.03)
- Capovone di stoccaggio materiale agricolo (cfr. particolare Tav. EL.03)
- Ospagnolo
- Meteoroblo
- Paal di sostegno blocco fotovoltaico direttamente installati nel terreno.
- Anello di rame nudo di sezione 50 mm² realizzato intorno agli edifici di campo.
- Condotto di protezione da campo PV (cavo FS17 GVV) realizzato in cavo FS17 GVV in cabina in cabina in cavo FS17 GVV di sezione 50 mm².
- Collegamento tra gli inseguitori in campo e la corda di rame nuda di sezione 50 mm².
- Resezione.
- Strada.
- Filare di ginec di lunghezza variabile, n = 1 - 5 m.

AVVERTENZA
Tavola valida e sott'io esteso.
Al fine del posizionamento e della costruzione dei manufatti edili (in cemento in calce) occorre fare riferimento alle bozze edili di dettaglio.

NOTA
Prevedere protezione meccanica aggiuntiva delle linee in corrispondenza di attraversamenti stradali.

Regione Piemonte
Provincia di Alessandria
Comuni di Tortona e Pozzolo Formigaro

Progetto per la realizzazione di un impianto agrovoltaico nei comuni di Tortona e Pozzolo Formigaro
Potenza DC: 60 MW - Potenza immessa AC: 50 MW

Comune di Tortona e Pozzolo Formigaro

opdeenergy
Committente:

MARGISOLAR S.R.L.
Rotonda Giuseppe Antonio Torri n. 9
40127 - Bologna (BO)
P.IVA: 03920651209

INTEGRA S.r.l.
Società di ingegneria
Via Emilia 106 - 15057 Tortona (AL)
Tel. 0131 863480 - Fax 0131 1926520
e-mail: integra@integraprogetti.it

FAROGB
Società di ingegneria
FAROGB S.r.l.
Dott. Ing. Gabriele Bulgarelli
Consorzio Sione Spinnia (11100 - 11118 - Tortona (TO))
P.IVA: 0616885016

Progettazione generale e opere civili:

Progettazione elettrica:

Tabella:
LAY-OUT SOTTOIMPIANTO A
PLANIMETRIA IMPIANTO DI TERRA
Rev. A
Data DICEMBRE 2022
Redatto da: MANTINI
Controllato da: TROMBOTTO / BULGARELLI
Approvato da: BULGARELLI
Scala: 1:1.000
Tavola: EL.05a