

IMPIANTO DI RETE PER LA CONNESSIONE ALLA TENSIONE DI 20 kV PER UNA POTENZA IN IMMISSIONE DI 17,97 MW
Connessione alla rete MT di e-distribuzione per Cessione Totale per un impianto di produzione da fonte Solare per una potenza in immissione richiesta di 17,97 MW sito nel Comune di Latina (LT), Strada Provinciale 054 km

PROGETTO DEFINITIVO

DENOMINAZIONE ELABORATO:
INQUADRAMENTO TERRITORIALE

IDENTIFICAZIONE ELABORATO						
Livello progettazione	Cod. Ritracciabilità	Tip. docum.	N° elaborato	N° foglio	Tot. fogli	NOME FILE
PD	T0737713		01			Inquadramento territoriale
						marzo '21
						1:20000

REVISIONI						
REV	REV	DESCRIZIONE	ESEGUITO	VERIFICATO	APPROVATO	

Progettazione
Ing. Gennaro Gigli
PROGETTAZIONI CIVILI ED INDUSTRIALI
STUDIO TECNICO
 Via XXIV Maggio,15
 04014 PONTINIA (LT)



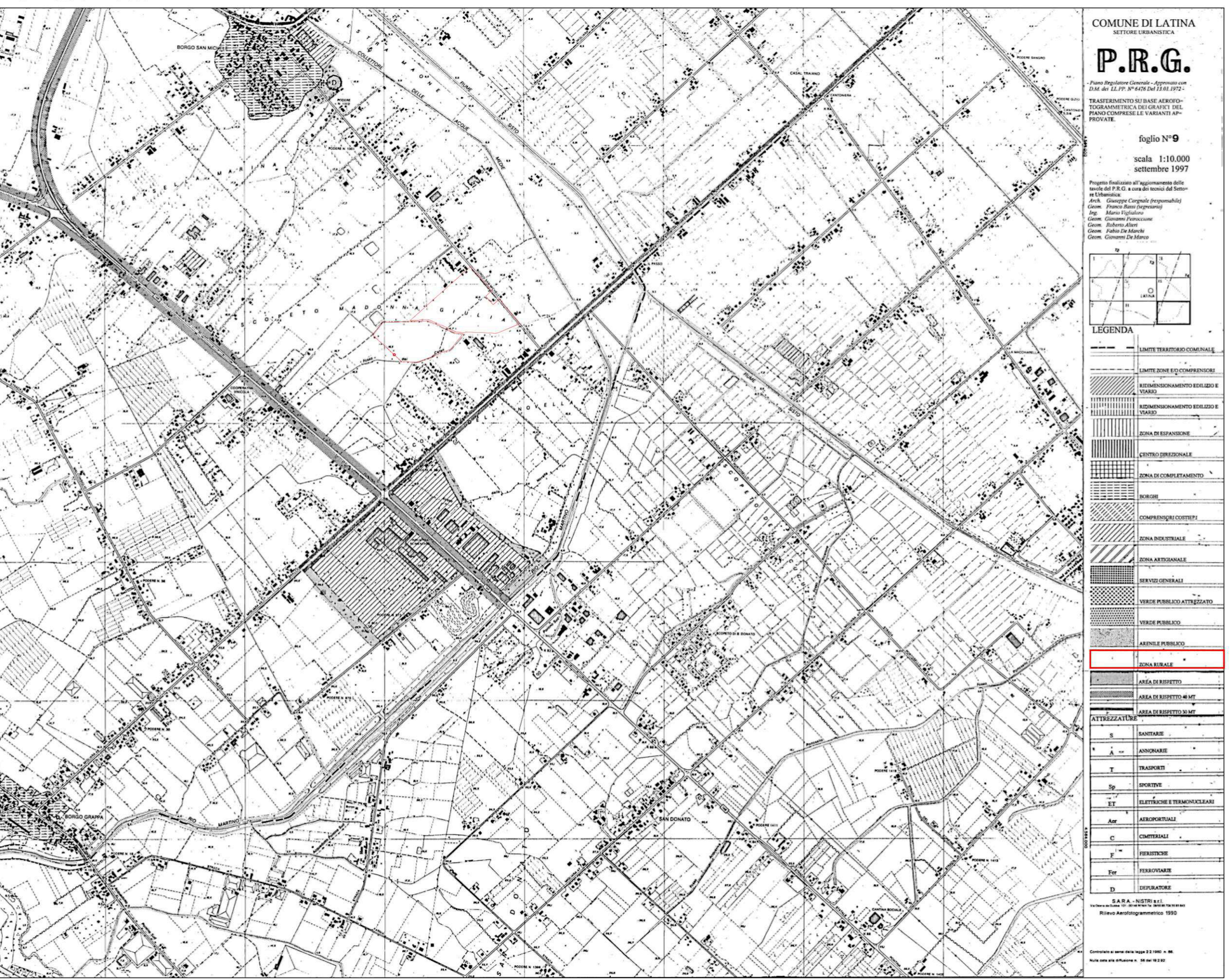
ISCRITTO ALL'ORDINE DEGLI INGEGNERI DI LATINA N°435

Gestore Rete Elettrica	Richiedente
e-distribuzione Spa Infrastrutture e Reti Italia Area Nord Ovest Sviluppo Rete - PRF Centro PL Torino Via Salvo d'Acquisto, 4 13900 Biella (Bi)	Nextpower Development Italia S.r.l. Sede legale in Milano (MI) Via San Marco n° 21 Partita IVA 11091860962 npditalia@legalmail.it

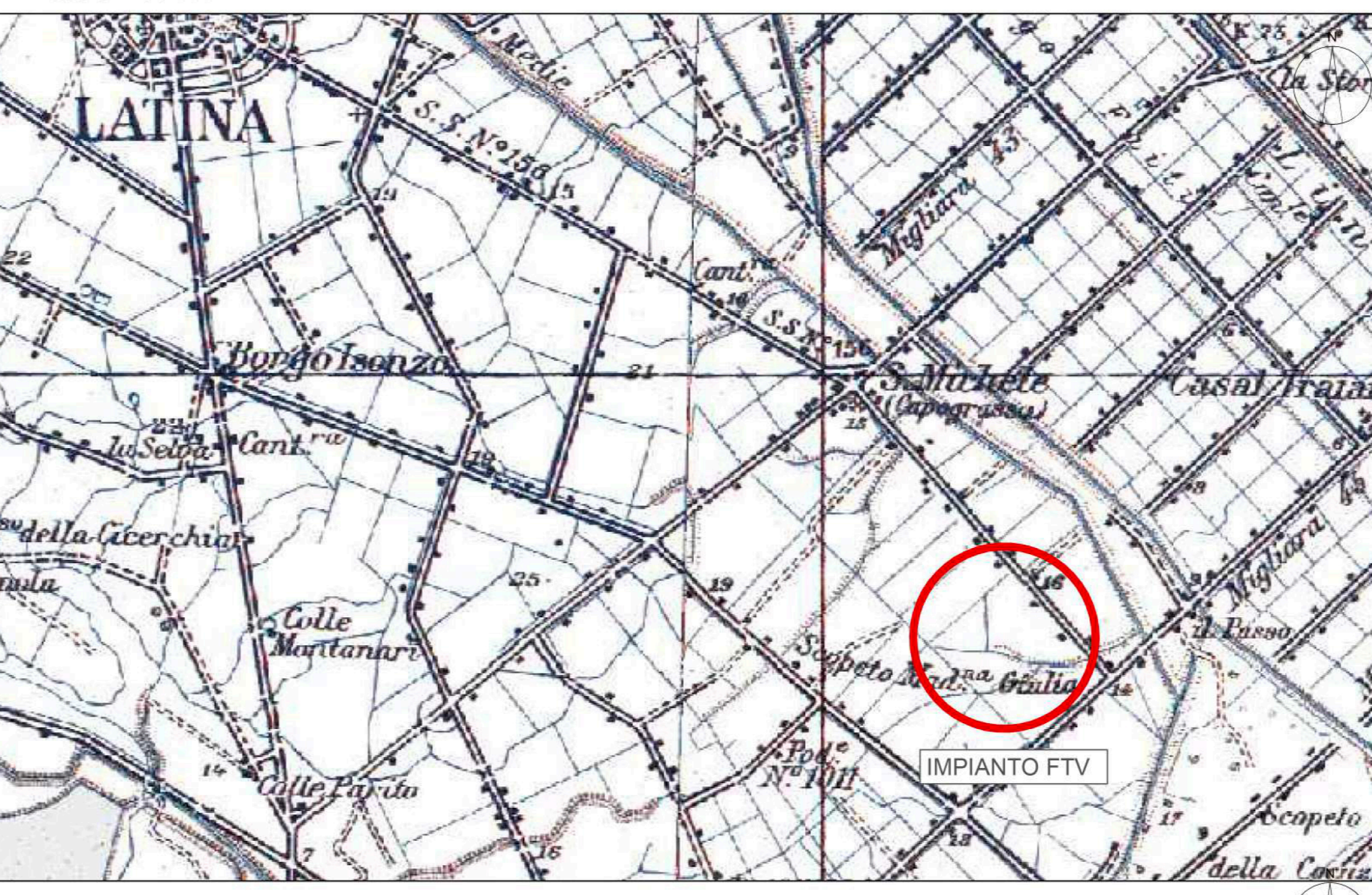


IMPIANTO DI PRODUZIONE Comune di Latina (LT) Foglio Catastale n. 264 Particelle 24, 32, 187.	CABINE DI CONSEGNA Comune di Latina (LT) Foglio Catastale n. 264 Particelle 187, 24. Coordinate cabina di consegna: Lat.: 41.425302° Long.: 12.985952°
--	--

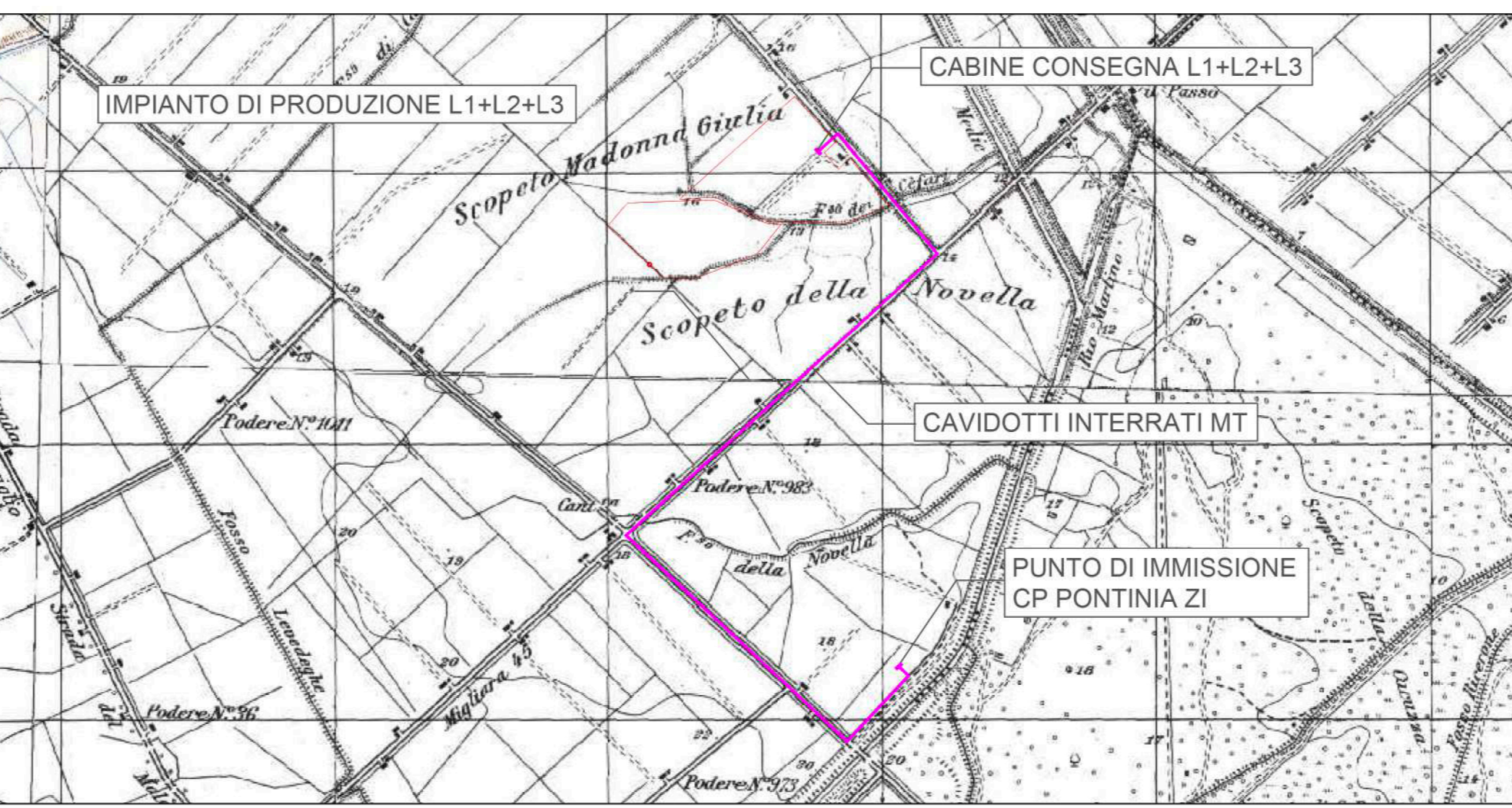
PRG in Scala 1:20.000



IGM in Scala 1:50.000



IGM in Scala 1:20.000



CATASTALE in Scala 1:2.000

