

**REGIONE LAZIO  
PROVINCIA DI LATINA  
COMUNE DI LATINA**

Impianto fotovoltaico per la produzione di energia elettrica sito nel Comune di Latina (LT) in loc. Scopeto Madonna Giulia, Borgo San Michele-Pontinia per n° 3 lotti, lotto 1 da 7002 kw, lotto 2 da 6855 kw, lotto 3 da 7708 kw alla tensione rete di 20 kv.

**PROGETTO DEFINITIVO DELL'IMPIANTO DI PRODUZIONE  
COMPRESIVO DELLE OPERE DI RETE PER LA CONNESSIONE**

ELABORATO

**RAPPRESENTAZIONE INTERVENTO SU BASE P.A.I.**

DATA: Ottobre 2021

SCALA : 1:10.000

**PROPONENTE** NextPower Development Italia S.r.l.  
Via San Marco n. 21 - Milano (MI)  
Partita IVA 11091860962  
PEC: npditalia@legalmail.it

**ELABORATO DA:** Ing. Gennaro Gigli  
PROGETTAZIONI CIVILI ED INDUSTRIALI

Firmato digitalmente da

**GENNARO GIGLI**

CN = GIGLI GENNARO  
O = Ordine degli  
Ingegneri della  
Provincia di Latina  
C = IT

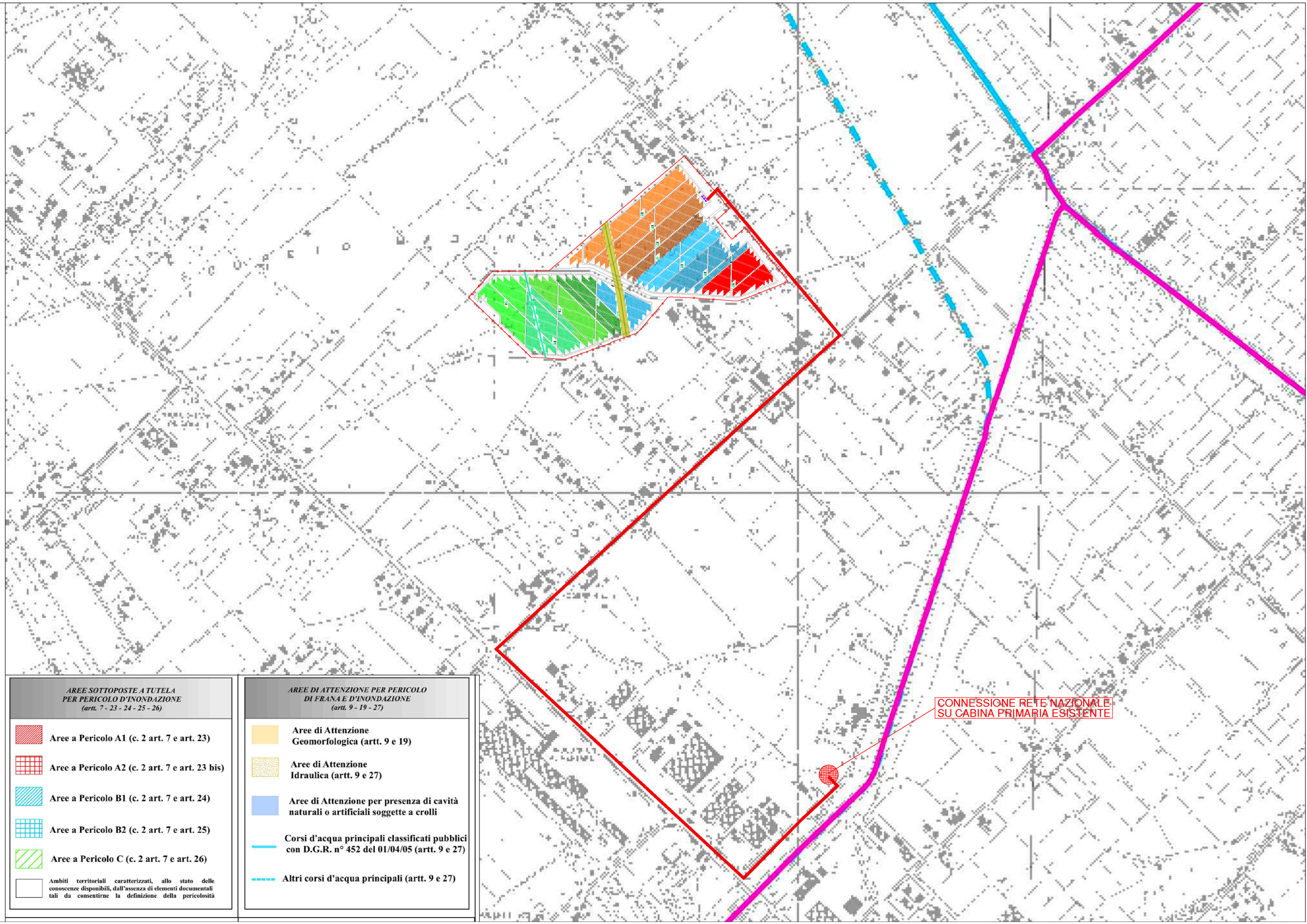
STUDIO TECNICO  
Via XXIV Maggio, 15  
04014 PONTINIA (LT)

ISCRITTO ALL'ORDINE DEGLI INGEGNERI DI LATINA N°435

revisione	descrizione
A	
B	
C	

**TAV.  
9V**

Sono vietati l'uso e la riproduzione non autorizzati del presente elaborato



AREE SOTTOPOSTE A TUTELA PER PERICOLO D'INONDAZIONE (artt. 7 - 23 - 24 - 25 - 26)		AREE DI ATTENZIONE PER PERICOLO DI FRANA E D'INONDAZIONE (artt. 9 - 19 - 27)	
	Aree a Pericolo A1 (c. 2 art. 7 e art. 23)		Aree di Attenzione Geomorfologica (artt. 9 e 19)
	Aree a Pericolo A2 (c. 2 art. 7 e art. 23 bis)		Aree di Attenzione Idraulica (artt. 9 e 27)
	Aree a Pericolo B1 (c. 2 art. 7 e art. 24)		Aree di Attenzione per presenza di cavità naturali o artificiali soggette a crolli
	Aree a Pericolo B2 (c. 2 art. 7 e art. 25)		Corsi d'acqua principali classificati pubblici con D.G.R. n° 452 del 01/04/05 (artt. 9 e 27)
	Aree a Pericolo C (c. 2 art. 7 e art. 26)		Altri corsi d'acqua principali (artt. 9 e 27)
	Ambiti territoriali caratterizzati, allo stato delle conoscenze disponibili, dall'assenza di elementi documentali tali da consentire la definizione della pericolosità		

CONNESSIONE RETE NAZIONALE SU CABINA PRIMARIA ESISTENTE